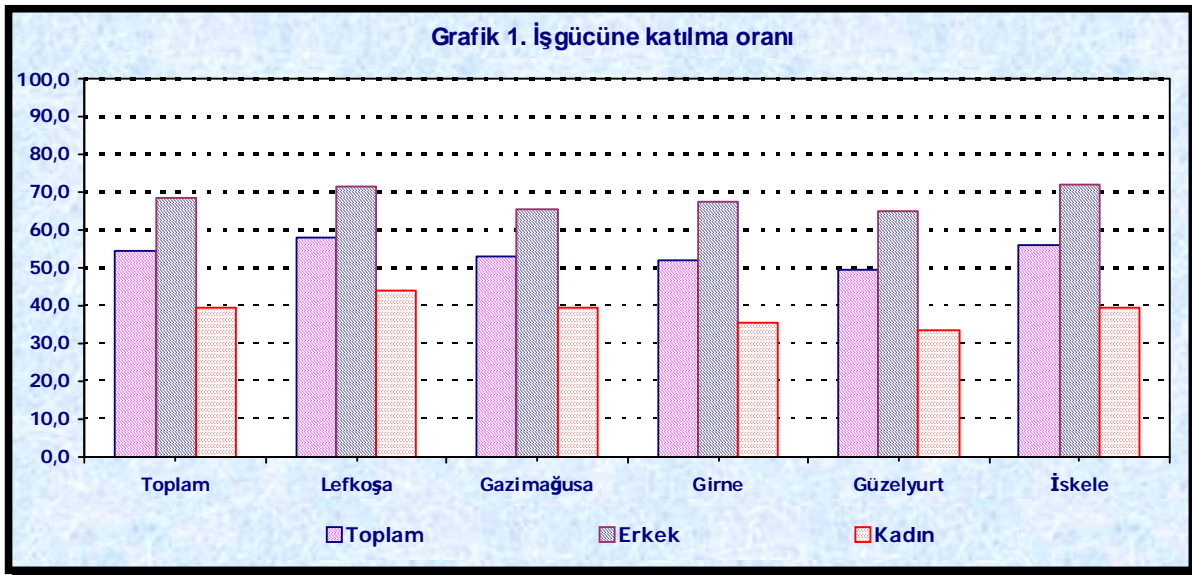


# **D**EVLET PLANLAMA ÖRGÜTÜ 2006 NÜFUS VE KONUT SAYIM SONUÇLARINA GÖRE REVİZE EDİLMİŞ EKİM 2004 HANEHALKI İŞGÜCÜ ANKETİ SONUÇLARI.

Devlet Planlama Örgütü İstatistik ve Araştırma Dairesi tarafından Türkiye İstatistik Kurumu'nun teknik katkılarıyla, ilk kez Ekim 2004 tarihinde uygulanan

Hanehalkı İşgücü Anketi sonuçlarına göre, KKTC genelinde toplam istihdam 86 914 kişi olarak tahmin edilmiştir. Anket sonuçlarına göre işsiz sayısı 9 678 kişi, işsizlik oranı ise %10.0'dır.



## HANEHALKI İŞGÜCÜ ANKETİ TEMEL GÖSTERGELERİ (2004 YILI)

	Toplam	Lefkoşa	Gazimağusa	Girne	Güzelyurt	İskele
15 VE DAHA YUKARI YAŞTAKİ KURUMSAL OLMAYAN SİVİL NÜFUS	178 117	57 326	44 689	38 751	21 802	15 548
<b>İŞGÜCÜ</b>	<b>96 592</b>	<b>33 288</b>	<b>23 740</b>	<b>20 020</b>	<b>10 812</b>	<b>8 731</b>
İSTİHDAM	86 914	30 382	21 252	18 293	9 137	7 850
İŞSİZ	9 678	2 906	2 488	1 727	1 675	882
İŞGÜCÜNE KATILMA ORANI (%)	54.2	58.1	53.1	51.7	49.6	56.2
<b>İSTİHDAM ORANI (%)</b>	<b>48.8</b>	<b>53.0</b>	<b>47.6</b>	<b>47.2</b>	<b>41.9</b>	<b>50.5</b>
İŞSİZLİK ORANI (%)	10.0	8.7	10.5	8.6	15.5	10.1
Genç nüfusta işsizlik oranı <sup>(1)</sup> (%)	22.3	21.9	22.1	16.2	33.2	26.3

(1) 15-24 yaş grubunda olanlar.

## KURUMSAL OLMAYAN SİVİL NÜFUS

***KKTC'de toplam kurumsal olmayan sivil nüfusun % 48.1'i ilçe merkezlerinde yaşamaktadır.***

Ekim 2004 Hanehalkı İşgücü Anketi (HİA) sonuçlarına göre, KKTC'de kurumsal olmayan sivil nüfus 223 934 kişi olarak tahmin edilmiştir. Kurumsal olmayan sivil nüfus ilçe merkezlerinde 107 763 , bucak ve köylerde ise 116 171 kişi olarak tahmin edilmiştir. KKTC'de kurumsal olmayan sivil nüfusun % 48.1'i ilçe merkezlerinde bulunmaktadır.

## 15 VE DAHA YUKARI YAŞTAKİ NÜFUS

Ekim 2004 HİA sonuçlarına göre, kurumsal olmayan çalışma çağındaki (15 ve daha yukarı yaştaki) nüfus, 178 117 kişi olarak tahmin edilmiştir. Kurumsal olmayan çalışma çağındaki 87 161 kişi ( % 48.9 ) ilçe merkezlerinde bulunmaktadır. 15 ve daha yukarı yaştakilerin % 32.2'si Lefkoşa'da, % 25.1'i Gazimağusa'da, % 21.8'i Girne'de, % 12.2'si Güzelyurt'ta, ve % 8.7'si ise İskele'de bulunmaktadır.

## İŞGÜCÜNE KATILMA ORANI

İşgücünün önemli bir göstergesi olan işgücüne katılma oranı, KKTC genelinde % 54.2, ilçe merkezlerinde % 52.7, bucak ve köylerde ise % 55.7 olarak hesaplanmıştır. İşgücüne katılma oranı Lefkoşa'da % 58.1, Gazimağusa'da % 53.1, Girne'de % 51.7, Güzelyurt'ta % 49.6, İskele'de ise % 56.2 olarak tahmin edilmiştir.

***İşgücüne katılma oranı % 54.2 olarak hesaplanmıştır.***

## İSTİHDAM

Ekim 2004 Hanehalkı İşgücü Anketi'ne göre, toplam istihdam, 86 914 kişi olarak tahmin edilmiştir. İstihdam edilenlerin % 5.4'ü (4 655) Güney Kıbrıs'da çalışmaktadır.

***İstihdam edilenlerin, kurumsal olmayan çalışma çağındaki nüfus içindeki oranı % 48.8'dir.***

İstihdamdaki gelişmeyi açıklayan önemli bir gösterge olan istihdam oranı, KKTC genelinde % 48.8 olarak hesaplanmıştır. İstihdam oranı % 53.0 ile en yüksek Lefkoşa'da, % 41.9 ile en düşük Güzelyurt'ta tahmin edilmiştir.

### ***Kadın İstihdamı***

Ekim 2004'de istihdam edilenlerin, % 33.2'sini (28 826 kişi) kadınlar oluşturmaktadır. İlçe merkezlerinde kadın istihdamın ilçe merkezlerindeki toplam istihdam içindeki payı % 34.8 iken, bu oran bucak ve köylerde % 31.7 olarak tahmin edilmiştir.

İstihdam edilen kadınların (28 826 kişi) % 80.3'ü hizmetler sektöründe çalışmaktadır. Kadınların % 72.0'ı ücretli ve maaşlı, % 6.1'i yevmiyeli, % 2.6'sı işveren, % 11.1'i kendi hesabına, % 8.2'si ücretsiz aile işçisi olarak çalışmaktadır.

### ***Erkek İstihdamı***

Ekim 2004'de istihdam edilenlerin, % 66.8'ini (58 087 kişi) erkekler oluşturmaktadır. İlçe merkezlerinde erkek istihdamın ilçe merkezlerindeki toplam istihdam içindeki payı % 65.2 iken bu oran bucak ve köylerde % 68.3 olarak tahmin edilmiştir.

İstihdam edilen erkeklerin (58 087 kişi) % 65.7'i hizmetler sektöründe çalışmaktadır. Erkeklerin % 63.1'i ücretli ve maaşlı, % 11.6'si yevmiyeli, % 6.9'ı işveren, % 16.6'sı kendi hesabına, % 1.8'i ücretsiz aile işçisi olarak çalışmaktadır.

### ***Kamu Sektöründe İstihdam***

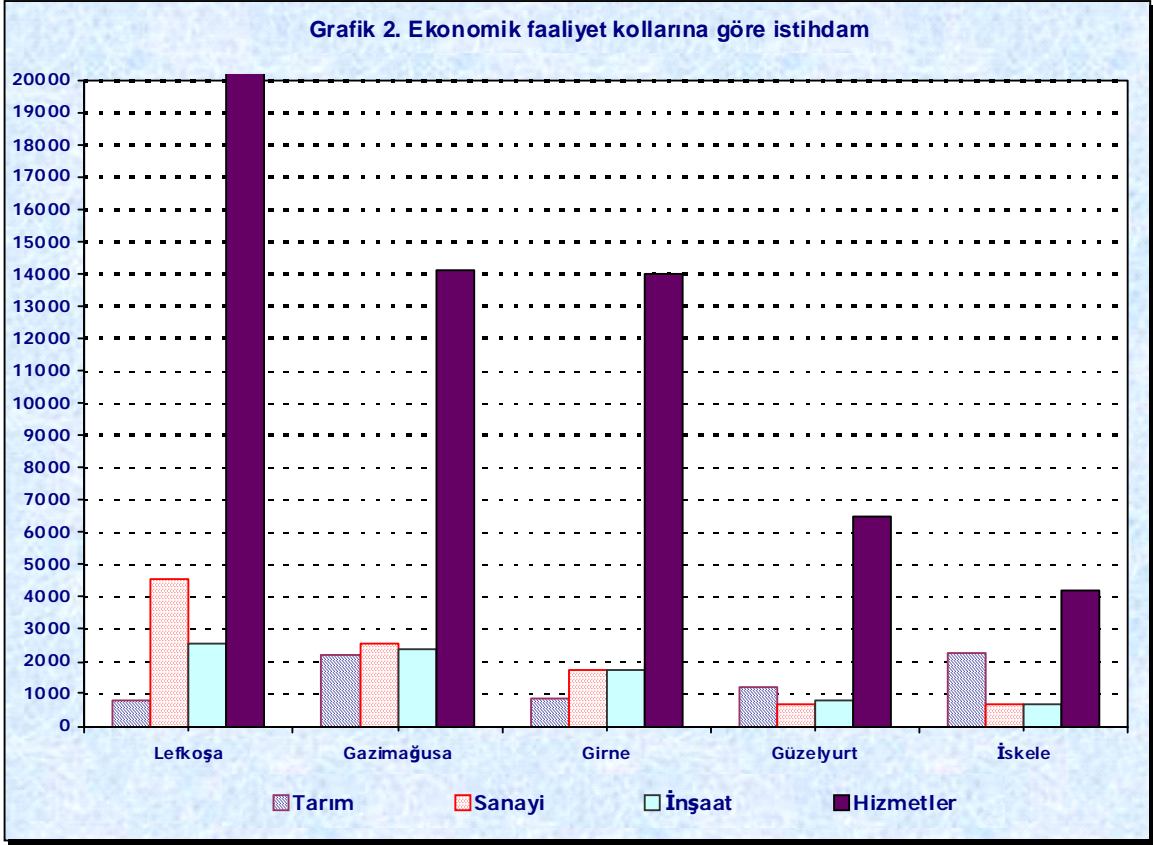
Ekim 2004 Hanehalkı İşgücü Anketi sonuçlarına göre KKTC'de kamu sektöründe istihdam edilenlerin sayısı 27 900 kişi olarak tahmin edilmiştir. Kamu sektöründe çalışanların % 44.3'ü ilçe merkezlerinde bulunmaktadır. Toplam istihdam içinde kamu istihdamının payı % 32.1 olarak hesaplanmıştır.

### ***İstihdam Edilenlerin Kayıtlılık Durumu***

Ekim 2004 Hanehalkı İşgücü Anketi sonuçlarına göre istihdam edilenlerin % 54.9'u yaptığı işten dolayı Sosyal Sigortalar Dairesi'ne, % 16.7'si Emekli Fonu'na, % 3.0'ı de diğer Sosyal Güvenlik kurumlarına kayıtlı olarak çalışmaktadır. İstihdam edilenlerin, KKTC genelinde % 25.4'ü, ilçe merkezlerinde %21.1'i, bucak ve köylerde ise % 29.2'si herhangi bir sosyal güvenlik kuruluşuna kayıtlı olmadan çalışmaktadır. Herhangi bir sosyal güvenlik kuruluşuna kayıtlı olmadan çalışanların % 67.1'ini erkekler oluşturmaktadır.

KKTC genelinde herhangi bir sosyal güvenlik kuruluşuna kayıtlı olmadan çalışan 22 083 kişinin, % 60.8'i (13 433 kişi) bucak ve köylerde bulunmakta ve bunların % 39.7'si tarım sektöründe çalışmaktadır.

***İlçe merkezlerinde istihdam edilenlerin % 21.1'i yaptığı işten dolayı herhangi bir sosyal güvenlik kuruluşuna kayıtlı değildir.***



### *Sektörlere Göre İstihdam*

Ekim 2004 Hanehalkı İşgücü Anketi sonuçlarına göre, istihdam edilenler tarım, sanayi, inşaat ve hizmetler olarak dört ana sektör ayrımında incelenmiştir.

Toplam istihdam içinde tarım sektörünün payı % 8.4, sanayi sektörünün payı % 11.7, inşaat sektörünün payı % 9.3 ve hizmetler sektörünün payının da % 70.6 olduğu görülmektedir.

KKTC genelinde 7 278 kişi tarım sektöründe istihdam edilmekte olup, bunların % 23.8'ini (1 731 kişi) ücretsiz aile işçileri oluşturmaktadır.

### *İstihdam Edilenlerin Eğitim Durumu*

Ekim 2004 Hanehalkı İşgücü Anketi sonuçlarına göre, KKTC genelinde istihdam edilenlerin % 34.1'ini lise ve dengi okul mezunları oluşturmaktadır. Bunu % 27.6 ile ilkökul, % 18.9 ile fakülte veya yüksekokul, % 11.6 ile orta veya dengi okul mezunları izlemektedir. Master, doktora bitirenlerin oranı ise %2.3'dür.

***İstihdam edilenlerin  
% 44.7'sini lise altı eğitim  
alanlar ile hiç eğitim almayanlar  
Oluşturmaktadır.***

İlçe merkezlerinde istihdam edilenlerin % 35.5'ini lise ve dengi okul, % 25.1'ini fakülte veya yüksekokul, % 22.0'ini ilkökul, % 9.8'ini ise orta veya dengi okul mezunları oluşturmaktadır. Bucak ve köylerde istihdam edilenlerin, % 32.5'ini ilkökul, % 32.8'ini lise ve dengi okul, % 13.4'ünü fakülte veya yüksekokul, % 13.3'ünü orta veya dengi okul mezunları oluşturmaktadır.

Ekim2004 Hanehalkı İşgücü Anketi sonuçlarına göre, istihdam edilen erkeklerin % 31.2'sini ilkokul, % 31.7'sini lise ve dengi okul, % 16.5'ini fakülte veya yüksekokul, % 13.9'unu orta veya dengi okul mezunları oluşturmaktadır. İstihdam edilen kadınların ise % 28.9'unu lise ve dengi okul, % 23.8'ini fakülte veya yüksekokul , % 20.3'ünü ilkokul, %7.1'ini orta veya dengi okul mezunları oluşturmaktadır.

## **İŞSİZLİK**

Ekim 2004 HİA sonuçlarına göre, toplam işsiz sayısı 9 678 olarak tahmin edilmiştir. Buna göre işsizlik oranı KKTC genelinde % 10.0'dır.

***KKTC'de toplam işsizlik oranı % 10.0'dır.***

İşsizlik oranı, KKTC genelinde erkeklerde % 7.4, kadınlarda % 14.9 olarak hesaplanmıştır. 9 678 olarak tahmin edilen işsizlerin (4 935 kişisi) % 51.0'ı ilçe merkezlerinde , (4 743 kişisi) % 49.0'ı da bucak ve köylerde bulunmaktadır. % 15.5 ile en yüksek işsizlik oranı Güzelyurt'ta , % 8.6 ile en düşük işsizlik oranı ise Girne'de tahmin edilmiştir.

Ayrıca,15-24 yaş gurubundaki genç nüfusun işsizlik oranı % 22.3 olarak tahmin edilmiştir.

## **İŞGÜCÜNE DAHİL OLMAYAN NÜFUS**

Ekim 2004 Hanehalkı İşgücü Anketi sonuçlarına göre, kurumsal olmayan çalışma çağındaki nüfusun % 45.8'ini (81 525 kişi), işgücüne dahil olmayanlar oluşturmaktadır.

İşgücüne dahil olmayan nüfus, belli başlı alt gruplara göre incelendiğinde, KKTC genelinde eğitimine devam edenler % 23.1 (18 801 kişi) ile işgücüne dahil olmayan nüfus içinde en büyük paya sahiptir. Bunu % 18.7 ile çalışamaz halde olanlar, % 17.1 ile ev kadınları, ve % 13.0 ile emekliler takip etmektedir.

İlçe merkezlerinde işgücüne dahil olmayanların % 27.9'unu öğrenciler, % 16.4'ünü ev işleriyle meşgul olanlar, % 15.2'sini çalışamaz halde olanlar, % 14.7'sini emekliler oluştururken, bucak ve köylerde işgücüne dahil olmayanların % 22.3'ünü çalışamaz halde olanlar, % 17.8'ini ev işleriyle meşgul olanlar, % 18.1'ini öğrenciler, % 11.6'sını ise emekliler oluşturmaktadır.

## HANEHALKI İŞGÜCÜ ANKETLERİ HAKKINDA GENEL AÇIKLAMA

Kuzey Kıbrıs Türk Cumhuriyeti'nde iktisaden faal nüfus yapısı hakkındaki kapsamlı ilk bilgiler 1996 Genel Nüfus Sayımı'ndan elde edilmiştir. Ancak 2004 yılı sonlarına kadar işgücü piyasasına yönelik herhangi bir ölçüm yapılamamıştır. Planlı kalkınmanın temel unsurlarından olan işgücü piyasası nabzının daha doğru ve zamanında ölçülmesi amacıyla Devlet Planlama Örgütü İstatistik ve Araştırma Dairesi, Türkiye Cumhuriyeti Türkiye İstatistik Kurumu'ndan teknik yardım alarak ülkemizde Hanehalkı İşgücü Anketi uygulamaya başlamıştır.

Bu kapsamda, iktisaden faal nüfus, istihdam, eksik istihdam ve işsizlik ile ilgili son uluslararası standartlar (ILO, Onüçüncü Çalışma İstatistikçileri Konferansı, 1984) doğrultusunda, işgücünde zaman içinde olabilecek değişiklikleri daha doğru ölçebilmek ve uluslararası istatistiklerle kıyaslanabilirliği sağlamak amacıyla, 2004 yılı Ekim ayında ilki olmak üzere her yılın Nisan ve Ekim aylarında (yılıda iki kez) Hanehalkı İşgücü Anketi uygulanmasına başlanmıştır. Fakat 2006 yılından itibaren bir değerlendirme yapılarak yılda bir kez sadece Ekim ayında uygulanması kararı alınmış ve bu doğrultuda anketlerin uygulanmasına devam edilmiştir.

Hanehalkı işgücü anketleri ile amaçlanan, kullanıcıların işgücü piyasasına farklı açılardan yaklaşmalarını mümkün kılacak değişkenlerin elde edilebileceği soru kağıdı ve tabülasyon planı oluşturmakla birlikte, temelde işgücü piyasasında kullanılan kavram kargaşasına son vermek ve uluslararası karşılaştırmalara elverişli istatistik veri elde edebilecek tanımları oluşturabilmektir.

Ekim 2004'den itibaren her yılın Ekim ayının 15'ini içine alan ve pazartesi ile başlayıp pazar ile biten haftası referans alınarak uygulama yapılacak ve sonuçlar yıllık olarak ise KKTC genel, ilçe merkezleri ve bucak ve köyler ayrımında, yayınlanacaktır.

### ***Örnek büyüklüğü ve cevaplamama oranı***

Ekim 2004'de yapılan Hanehalkı İşgücü Anketi'nde ilçe merkezlerinde 2 144 ve bucak ve köylerde 1 808 olmak üzere, KKTC genelinde toplam 3 952 örnek hanehalkı seçilmiştir. Bu hanehalklarından 3 382 ile anket yapılmış, 570 hanehalkına ise anketi reddetme, evde bulamama, iletişim kuramama vb. nedenlerle cevaplamama formu doldurulmuştur.

## TANIM VE KAVRAMLAR

Tanımlanmış bir zaman dilimi (referans dönemi) içinde belirli bir yaş üzerindeki nüfus, işgücü bakımından üç temel gruba ayrılmaktadır; istihdam edilenler, işsizler ve işgücüne dahil olmayanlar. İstihdam edilenler ve işsizler, birlikte işgücünü oluştururlar. Yukarıda belirtilenler şu şekilde özetlenebilir:

$$\text{ÇALIŞMA ÇAĞINDAKİ NÜFUS} = \text{İŞGÜCÜ} + \text{İŞGÜCÜNE DAHİL OLMAYANLAR}$$
$$\text{İŞGÜCÜ} = \text{İSTİHDAM EDİLENLER} + \text{İŞSİZLER}$$

**HANEHALKI:** Aralarında akrabalık bağı bulunsun ya da bulunmasın aynı konutta veya aynı konutun bir bölümünde yaşayan, aynı kazandan yiyen, kazanç ve masraflarını ayırmayan, hanehalkının hizmet ve yönetimine katılan bir ya da birden çok kişinin oluşturduğu topluluktur.

**KURUMSAL OLMAYAN SİVİL NÜFUS:** Okul, yurt, otel, çocuk yuvası, huzurevi, özel nitelikteki hastahane, hapisane, kışla ya da orduevinde ikamet edenler dışında kalan nüfustur.

**KURUMSAL OLMAYAN ÇALIŞMA ÇAĞINDAKİ NÜFUS:** Kurumsal olmayan sivil nüfus içerisindeki 15 ve daha yukarı yaştaki nüfustur.

**İŞGÜCÜ:** İstihdam edilenler ile işsizlerin oluşturduğu nüfusu kapsar.

**İŞGÜCÜNE KATILMA ORANI:** İşgücünün, kurumsal olmayan çalışma çağındaki nüfus içindeki oranıdır.

**İSTİHDAM:** Aşağıda yer alan işbaşında olanlar ve işbaşında olmayanlar grubuna dahil olan kurumsal olmayan çalışma çağındaki nüfus, istihdam edilen nüfustur.

**İşbaşında olanlar:** Ücretli, maaşlı, yevmiyeli, kendi hesabına, işveren ya da ücretsiz aile işçisi olarak referans dönemi içinde en az bir saat bir iktisadi faaliyette bulunan kişilerdir.

**İşbaşında olmayanlar:** İşi olanlardan; çeşitli nedenlerle referans döneminde işlerinin başında bulunmayan, ancak 3 ay içinde işlerinin başına geri dönecek olan veya işten uzak kaldıkları süre zarfında maaş veya ücretlerinin en az % 50 ve daha fazlasını almaya devam eden (ücretli veya maaşlı) kişilerdir.

Üretici kooperatifi üyeleri, mesleki bilgi ve görgülerini artırmak amacıyla para ya da mal karşılığı bir gelir elde etmeksizin çalışan çıraklar da istihdam halinde olanlar kapsamına dahil edilmektedirler.

**İSTİHDAM ORANI:** İstihdamın, kurumsal olmayan çalışma çağındaki nüfus içindeki oranıdır.

**İŞSİZ:** Referans dönemi içinde istihdam halinde olmayan (kâr karşılığı, yevmiyeli, ücretli ya da ücretsiz olarak hiç bir işte çalışmamış ve böyle bir iş ile bağlantısı da olmayan) kişilerden iş aramak için **son altı ay** içinde iş arama kanallarından en az birini kullanmış ve 2 hafta içinde işbaşı yapabilecek durumda olan kurumsal olmayan çalışma çağındaki tüm kişiler işsiz nüfusa dahildirler.

Ayrıca, bir iş bulmuş ya da kendi işini kurmuş ancak işe başlamak ya da işbaşı yapmak için çeşitli eksikliklerini tamamlamak amacıyla bekleyenlerden, işbaşı yapabilecek kişiler de işsiz nüfus kapsamına dahildirler.

**İŞSİZLİK ORANI:** İşsiz nüfusun işgücü içindeki oranıdır.

**İŞGÜCÜNE DAHİL OLMAYANLAR:** İşsiz veya istihdamda olmayan 15 ve yukarı yaştaki nüfustur. İşgücüne dahil olmayanlar aşağıdaki gruplara ayrılmıştır.

**1. İş başı yapmaya hazır olanlar:** Çeşitli nedenlerle daha önce çalıştığı işinden uzaklaştırılmış ve işine geri çağrılmayı beklediği için başka bir iş aramayan ile bölgede iş bulunmadığına inandığı için, mevsimlik çalışma, ev işleriyle meşgul olma, öğrencilik, emeklilik ve çalışamaz halde olma gibi nedenlerle iş aramayıp, ancak 2 hafta içinde işbaşı yapmaya hazır olduğunu belirten kişilerdir.

**2. Mevsimlik çalışanlar:** Mevsimlik çalışması nedeniyle iş aramayan ve iş başı yapmaya hazır olmayan kişilerdir.

**3. Ev işleriyle meşgul:** Kendi evinde ev işleriyle meşgul olması nedeniyle iş aramayan ve iş başı yapmaya hazır olmayan kişilerdir.

**4. Öğrenci:** Bir öğrenim kurumuna devam etmesi nedeniyle iş aramayan ve iş başı yapmaya hazır olmayan kişilerdir.

**5. Emekli:** Bir sosyal güvenlik kuruluşundan emekli olduğu için iş aramayan ve iş başı yapmaya hazır olmayan kişilerdir.

**6. Çalışamaz halde:** Bedensel özür, hastalık veya yaşlılık nedeniyle iş aramayan ve iş başı yapmaya hazır olmayan kişilerdir.

**8. Diğer:** Ailevi ve kişisel nedenler ve bunu dışındaki diğer nedenler ile iş aramayan ve iş başı yapmaya hazır olmayan kişilerdir.

**İLÇE MERKEZLERİ:** 5 İlçe merkezi.

**BUCAK VE KÖYLER:** 5 İlçeye bağlı bucak ve köyler.



**TABLO 1- İLÇELERE GÖRE KURUMSAL OLMAYAN SİVİL NÜFUSUN İŞGÜCÜ DURUMU, EKİM 2004**

( KKTC GENEL)

NÜFUS VE İŞGÜCÜ DURUMU	TOPLAM	LEFKOŞA	GAZİMAĞUSA	GİRNE	GÜZELYURT	İSKELE
<b>TOPLAM</b>						
1. KURUMSAL OLMAYAN SİVİL NÜFUS	223 934	72 299	56 775	47 944	27 020	19 898
2. 15 VE DAHA YUKARI YAŞTAKİ NÜFUS	178 117	57 326	44 689	38 751	21 802	15 548
3. İŞGÜCÜ DURUMU	96 592	33 288	23 740	20 020	10 812	8 731
3.1. İstihdam edilenler	86 914	30 382	21 252	18 293	9 137	7 850
3.2. İşsiz	9 678	2 906	2 488	1 727	1 675	882
4. İŞGÜCÜNE DAHİL OLMAYANLAR	81 525	24 039	20 949	18 731	10 990	6 817
4.1. İş aramayıp işbaşı yapmaya hazır olanlar	13 997	3 364	4 640	2 530	2 430	1 033
4.1.1. İş bulma ümidi olmayanlar	3 276	511	1 004	545	675	541
4.1.2. Diğer	10 525	2 832	3 586	1 943	1 672	492
5. İŞGÜCÜNE KATILMA ORANI (%)	54.2	58.1	53.1	51.7	49.6	56.2
6. İŞSİZLİK ORANI (%)	10.0	8.7	10.5	8.6	15.5	10.1
6.1. Genç nüfus oranı (%)	22.3	21.9	22.1	16.2	33.2	26.3
<b>ERKEK</b>						
1. KURUMSAL OLMAYAN SİVİL NÜFUS	115 296	36 834	30 105	24 112	13 886	10 360
2. 15 VE DAHA YUKARI YAŞTAKİ NÜFUS	91 796	29 315	23 688	19 537	11 240	8 016
3. İŞGÜCÜ DURUMU	62 712	21 009	15 461	13 189	7 299	5 755
3.1. İstihdam edilenler	58 087	19 559	14 281	12 376	6 572	5 299
3.2. İşsiz	4 625	1 449	1 180	813	727	456
4. İŞGÜCÜNE DAHİL OLMAYANLAR	29 084	8 307	8 227	6 349	3 941	2 260
4.1. İş aramayıp işbaşı yapmaya hazır olanlar	4 716	1 072	1 737	981	739	187
4.1.1. İş bulma ümidi olmayanlar	873	71	309	311	182	0
4.1.2. Diğer	3 770	981	1 404	670	528	187
5. İŞGÜCÜNE KATILMA ORANI (%)	68.3	71.7	65.3	67.5	64.9	71.8
6. İŞSİZLİK ORANI (%)	7.4	6.9	7.6	6.2	10.0	7.9
6.1. Genç nüfus oranı (%)	17.8	19.9	15.4	12.8	23.9	18.9
<b>KADIN</b>						
1. KURUMSAL OLMAYAN SİVİL NÜFUS	108 638	35 465	26 670	23 832	13 133	9 538
2. 15 VE DAHA YUKARI YAŞTAKİ NÜFUS	86 321	28 011	21 001	19 214	10 562	7 532
3. İŞGÜCÜ DURUMU	33 880	12 279	8 280	6 832	3 513	2 976
3.1. İstihdam edilenler	28 826	10 822	6 971	5 918	2 565	2 550
3.2. İşsiz	5 053	1 457	1 308	914	948	425
4. İŞGÜCÜNE DAHİL OLMAYANLAR	52 441	15 732	12 722	12 382	7 049	4 556
4.1. İş aramayıp işbaşı yapmaya hazır olanlar	9 280	2 292	2 903	1 549	1 691	846
4.1.1. İş bulma ümidi olmayanlar	2 402	440	695	233	493	541
4.1.2. Diğer	6 755	1 851	2 182	1 273	1 143	305
5. İŞGÜCÜNE KATILMA ORANI (%)	39.2	43.8	39.4	35.6	33.3	39.5
6. İŞSİZLİK ORANI (%)	14.9	11.9	15.8	13.4	27.0	14.3
6.1. Genç nüfus oranı (%)	28.9	24.7	31.2	20.3	15.9	37.5

GENÇ NÜFUS: 15-24 yaş grubuna dahil olanlar.

NOT. 1) Rakamlar yuvarlamadan dolayı toplamı vermeyebilir

**TABLO 2- İLÇELERE GÖRE KURUMSAL OLMAYAN SİVİL NÜFUSUN İŞGÜCÜ DURUMU, EKİM 2004**

(MERKEZ)

NÜFUS VE İŞGÜCÜ DURUMU	TOPLAM	LEFKOŞA	GAZİMAĞUSA	GİRNE	GÜZELYURT	İSKELE
<b>TOPLAM</b>						
1. KURUMSAL OLMAYAN SİVİL NÜFUS	107 763	43 490	30 092	19 006	12 069	3 107
2. 15 VE DAHA YUKARI YAŞTAKİ NÜFUS	87 161	34 180	24 595	16 124	9 798	2 463
<b>3. İŞGÜCÜ DURUMU</b>	<b>45 906</b>	<b>19 908</b>	<b>12 129</b>	<b>7 770</b>	<b>4 894</b>	<b>1 205</b>
3.1. İstihdam edilenler	40 971	18 294	10 451	7 130	4 041	1 055
3.2. İşsiz	4 935	1 614	1 678	639	853	150
<b>4. İŞGÜCÜNE DAHİL OLMAYANLAR</b>	<b>41 255</b>	<b>14 272</b>	<b>12 466</b>	<b>8 354</b>	<b>4 905</b>	<b>1 258</b>
4.1. İş aramayıp işbaşı yapmaya hazır olanlar	6 395	1 803	2 628	714	1 111	138
4.1.1. İş bulma ümidi olmayanlar	1 297	224	494	204	344	31
4.1.2. Diğer	5 020	1 559	2 134	468	752	107
<b>5. İŞGÜCÜNE KATILMA ORANI (%)</b>	<b>52.7</b>	<b>58.2</b>	<b>49.3</b>	<b>48.2</b>	<b>49.9</b>	<b>48.9</b>
<b>6. İŞSİZLİK ORANI (%)</b>	<b>10,7</b>	<b>8.1</b>	<b>13.8</b>	<b>8,2</b>	<b>17.4</b>	<b>12.4</b>
6.1. Genç nüfus oranı (%)	26.1	23.5	31.2	18.1	28.3	40,0
<b>ERKEK</b>						
1. KURUMSAL OLMAYAN SİVİL NÜFUS	55 280	22 053	16 101	9 210	6 336	1 580
2. 15 VE DAHA YUKARI YAŞTAKİ NÜFUS	44 934	17 222	13 508	7 757	5 185	1 262
<b>3. İŞGÜCÜ DURUMU</b>	<b>29 214</b>	<b>12 357</b>	<b>7 763</b>	<b>4 908</b>	<b>3 365</b>	<b>821</b>
3.1. İstihdam edilenler	26 724	11 454	7 019	4 536	2 958	758
3.2. İşsiz	2 490	904	744	371	407	63
<b>4. İŞGÜCÜNE DAHİL OLMAYANLAR</b>	<b>15 720</b>	<b>4 865</b>	<b>5 745</b>	<b>2 849</b>	<b>1 820</b>	<b>441</b>
4.1. İş aramayıp işbaşı yapmaya hazır olanlar	2 506	554	1 141	402	372	38
4.1.1. İş bulma ümidi olmayanlar	454	19	181	135	120	0
4.1.2. Diğer	2 031	515	962	266	251	38
<b>5. İŞGÜCÜNE KATILMA ORANI (%)</b>	<b>65.0</b>	<b>71.8</b>	<b>57.5</b>	<b>63.3</b>	<b>64.9</b>	<b>65.1</b>
<b>6. İŞSİZLİK ORANI (%)</b>	<b>8.5</b>	<b>7.3</b>	<b>9,6</b>	<b>7,6</b>	<b>12.1</b>	<b>7.7</b>
6.1. Genç nüfus oranı (%)	23.6	25.1	27.5	14.2	14.5	19.7
<b>KADIN</b>						
1. KURUMSAL OLMAYAN SİVİL NÜFUS	52 484	21 437	13 991	9 796	5 733	1 527
2. 15 VE DAHA YUKARI YAŞTAKİ NÜFUS	42 226	16 958	11 087	8 367	4 614	1 201
<b>3. İŞGÜCÜ DURUMU</b>	<b>16 692</b>	<b>7 551</b>	<b>4 366</b>	<b>2 862</b>	<b>1 529</b>	<b>384</b>
3.1. İstihdam edilenler	14 247	6 840	3 432	2 594	1 083	298
3.2. İşsiz	2 445	710	934	268	445	87
<b>4. İŞGÜCÜNE DAHİL OLMAYANLAR</b>	<b>25 535</b>	<b>9 407</b>	<b>6 721</b>	<b>5 505</b>	<b>3 085</b>	<b>817</b>
4.1. İş aramayıp işbaşı yapmaya hazır olanlar	3 889	1 250	1 487	313	739	100
4.1.1. İş bulma ümidi olmayanlar	843	205	314	69	224	31
4.1.2. Diğer	2 989	1 045	1 173	202	501	69
<b>5. İŞGÜCÜNE KATILMA ORANI (%)</b>	<b>39.5</b>	<b>44.5</b>	<b>39.4</b>	<b>34.2</b>	<b>33.1</b>	<b>32,0</b>
<b>6. İŞSİZLİK ORANI (%)</b>	<b>14.6</b>	<b>9.4</b>	<b>21.4</b>	<b>9,4</b>	<b>29.1</b>	<b>22.5</b>
6.1. Genç nüfus oranı (%)	29.1	21.6	35.5	20.1	57.1	58.8

**GENÇ NÜFUS: 15-24 yaş grubuna dahil olanlar.**

**NOT. 1) Rakamlar yuvarlamadan dolayı toplamı vermeyebilir**

**TABLO 3- İLÇELERE GÖRE KURUMSAL OLMAYAN SİVİL NÜFUSUN İŞGÜCÜ DURUMU, EKİM 2004**

(BUCAK-KÖY)

NÜFUS VE İŞGÜCÜ DURUMU	TOPLAM	LEFKOŞA	GAZİMAĞUSA	GİRNE	GÜZELYURT	İSKELE
<b>TOPLAM</b>						
1. KURUMSAL OLMAYAN SİVİL NÜFUS	116 171	28 809	26 683	28 938	14 951	16 791
2. 15 VE DAHA YUKARI YAŞTAKİ NÜFUS	90 956	23 146	20 094	22 627	12 004	13 084
3. İŞGÜCÜ DURUMU	50 686	13 380	11 611	12 251	5 919	7 526
3.1. İstihdam edilenler	45 942	12 087	10 801	11 163	5 096	6 794
3.2. İşsiz	4 743	1 292	810	1 088	822	732
4. İŞGÜCÜNE DAHİL OLMAYANLAR	40 270	9 767	8 483	10 377	6 085	5 559
4.1. İş aramayıp işbaşı yapmaya hazır olanlar	7 602	1 560	2 012	1 816	1 319	895
4.1.1. İş bulma ümidi olmayanlar	1 979	287	511	340	331	510
4.1.2. Diğer	5 506	1 273	1 452	1 475	920	385
5. İŞGÜCÜNE KATILMA ORANI (%)	55.7	57.8	57.8	54.1	49.3	57.5
6. İŞSİZLİK ORANI (%)	9.4	9.7	7.0	15.5	13.9	9.7
6.1. Genç nüfus oranı (%)	19.6	19.9	12.4	8.9	37.5	24.9
<b>ERKEK</b>						
1. KURUMSAL OLMAYAN SİVİL NÜFUS	60 016	14 781	14 004	14 901	7 551	8 780
2. 15 VE DAHA YUKARI YAŞTAKİ NÜFUS	46 861	12 093	10 179	11 780	6 055	6 754
3. İŞGÜCÜ DURUMU	33 498	8 651	7 697	8 281	3 934	4 934
3.1. İstihdam edilenler	31 363	8 106	7 262	7 839	3 614	4 541
3.2. İşsiz	2 135	546	436	441	320	393
4. İŞGÜCÜNE DAHİL OLMAYANLAR	13 364	3 442	2 482	3 499	2 121	1 820
4.1. İş aramayıp işbaşı yapmaya hazır olanlar	2 210	518	595	580	367	149
4.1.1. İş bulma ümidi olmayanlar	419	52	130	176	61	0
4.1.2. Diğer	1 739	466	442	404	277	149
5. İŞGÜCÜNE KATILMA ORANI (%)	71.5	71.5	75.6	70.3	65.0	73.1
6. İŞSİZLİK ORANI (%)	6.4	6.3	5.7	5.3	8.1	8.0
6.1. Genç nüfus oranı (%)	18.0	13.9	2.0	12.5	33.1	18.8
<b>KADIN</b>						
1. KURUMSAL OLMAYAN SİVİL NÜFUS	56 154	14 028	12 679	14 036	7 400	8 011
2. 15 VE DAHA YUKARI YAŞTAKİ NÜFUS	44 094	11 053	9 915	10 847	5 948	6 331
3. İŞGÜCÜ DURUMU	17 188	4 728	3 913	3 970	1 984	2 592
3.1. İstihdam edilenler	14 579	3 982	3 539	3 324	1 482	2 253
3.2. İşsiz	2 609	747	374	646	503	339
4. İŞGÜCÜNE DAHİL OLMAYANLAR	26 906	6 325	6 001	6 877	3 964	3 739
4.1. İş aramayıp işbaşı yapmaya hazır olanlar	5 392	1 042	1 417	1 236	951	746
4.1.1. İş bulma ümidi olmayanlar	1 560	235	381	164	269	510
4.1.2. Diğer	3 767	807	1 010	1 071	643	236
5. İŞGÜCÜNE KATILMA ORANI (%)	39.0	42.8	39.5	36.6	33.4	40.9
6. İŞSİZLİK ORANI (%)	15.2	15.8	9.6	16.3	25.3	13.1
6.1. Genç nüfus oranı (%)	28.7	29.4	26.0	20.4	43.9	37.7

GENÇ NÜFUS: 15-24 yaş grubuna dahil olanlar.

NOT. 1) Rakamlar yuvarlamadan dolayı toplamı vermeyebilir

TABLO 4 - İLÇELERE GÖRE İŞTEKİ DURUM VE EKONOMİK FAALİYET, EKİM 2004

(15+ YAŞ)

(KKTC GENEL)

	TOPLAM			LEFKOŞA			GAZİMAĞUSA			GİRNE			GÜZELYURT			İSKELE		
	Toplam	Erkek	Kadın	Toplam	Erkek	Kadın	Toplam	Erkek	Kadın	Toplam	Erkek	Kadın	Toplam	Erkek	Kadın	Toplam	Erkek	Kadın
<b>İŞTEKİ DURUM</b>																		
<b>1. Toplam</b>	86 914	58 087	28 826	30 382	19 559	10 822	21 252	14 281	6 971	18 293	12 376	5 918	9 137	6 572	2 565	7 850	5 299	2 550
a) Ücretli ve Yevmiyeli	65 917	43 412	22 507	24 665	15 220	9 446	15 727	10 712	5 014	13 794	8 827	4 967	6 652	4 809	1 844	5 079	3 844	1 236
b) Kendi hesabına ve İşveren	17 586	13 638	3 948	5 056	4 102	955	4 201	3 178	1 022	3 970	3 325	645	2 238	1 688	550	2 121	1 345	776
c) Ücretsiz aile işçisi	3 411	1 039	2 372	659	238	421	1 325	389	935	529	224	305	248	76	172	650	112	538
<b>2. Tarım, avcılık, ormancılık ve balıkçılık</b>	7 278	4 395	2 883	770	546	224	2 211	1 065	1 146	839	753	86	1 178	920	258	2 281	1 112	1 169
a) Ücretli ve Yevmiyeli	1 371	1 037	336	178	129	49	215	89	127	271	271	0	406	325	81	303	224	79
b) Kendi hesabına ve İşveren	4 175	2 864	1 312	420	315	105	1 296	800	496	399	399	0	680	546	133	1 381	804	577
c) Ücretsiz aile işçisi	1 731	495	1 236	172	102	70	699	176	523	169	83	86	93	49	43	598	85	513
<b>3. Tarım dışı faaliyetler</b>	79 636	53 692	25 943	29 612	19 013	10 598	19 041	13 216	5 825	17 454	11 623	5 832	7 959	5 652	2 307	5 569	4 187	1 381
a) Ücretli ve Yevmiyeli	64 546	42 375	22 171	24 487	15 091	9 397	15 512	10 623	4 887	13 523	8 556	4 967	6 246	4 484	1 763	4 776	3 620	1 157
b) Kendi hesabına ve İşveren	13 411	10 774	2 636	4 636	3 787	850	2 905	2 378	526	3 571	2 926	645	1 558	1 142	417	740	541	199
c) Ücretsiz aile işçisi	1 680	544	1 136	487	136	351	626	213	412	360	141	219	155	27	129	52	27	25
<b>Toplam (Yüzdeler)</b>	100.0	100.0	100.0	100.0	100.0	100.0	100.0	100.0	100.0	100.0	100.0	100.0	100.0	100.0	100.0	100.0	100.0	100.0
a) Ücretli ve Yevmiyeli	75.8	74.7	78.1	81.2	77.8	87.3	74.0	75.0	71.9	75.4	71.3	83.9	72.8	73.2	71.9	64.7	72.5	48.5
b) Kendi hesabına ve İşveren	20.2	23.5	13.7	16.6	21.0	8.8	19.8	22.3	14.7	21.7	26.9	10.9	24.5	25.7	21.4	27.0	25.4	30.4
c) Ücretsiz aile işçisi	3.9	1.8	8.2	2.2	1.2	3.9	6.2	2.7	13.4	2.9	1.8	5.2	2.7	1.2	6.7	8.3	2.1	21.1
<b>EKONOMİK FAALİYETLER</b>																		
<b>Toplam</b>	86 914	58 087	28 826	30 382	19 559	10 822	21 252	14 281	6 971	18 293	12 376	5 918	9 137	6 572	2 565	7 850	5 299	2 550
Tarım	7 278	4 395	2 883	770	546	224	2 211	1 065	1 146	839	753	86	1 178	920	258	2 281	1 112	1 169
Sanayi	10 211	7 809	2 402	4 532	3 418	1 114	2 545	1 906	640	1 747	1 365	382	681	513	169	705	607	97
İnşaat	8 079	7 694	385	2 546	2 379	167	2 357	2 243	114	1 713	1 671	42	799	799	0	663	602	61
Hizmetler	61 346	38 189	23 157	22 533	13 217	9 317	14 138	9 067	5 072	13 995	8 587	5 407	6 479	4 340	2 138	4 201	2 978	1 223
<b>Toplam (Yüzdeler)</b>	100.0	100.0	100.0	100.0	100.0	100.0	100.0	100.0	100.0	100.0	100.0	100.0	100.0	100.0	100.0	100.0	100.0	100.0
Tarım	8.4	7.6	10.0	2.5	2.8	2.1	10.4	7.5	16.4	4.6	6.1	1.5	12.9	14.0	10.1	29.1	21.0	45.8
Sanayi	11.7	13.4	8.3	14.9	17.5	10.3	12.0	13.3	9.2	9.6	11.0	6.5	7.5	7.8	6.6	9.0	11.5	3.8
İnşaat	9.3	13.2	1.3	8.4	12.2	1.5	11.1	15.7	1.6	9.4	13.5	0.7	8.7	12.2	0.0	8.4	11.4	2.4
Hizmetler	70.6	65.7	80.3	74.2	67.6	86.1	66.5	63.5	72.8	76.5	69.4	91.4	70.9	66.0	83.4	53.5	56.2	48.0

NOT. 1) Rakamlar yuvarlamadan dolayı toplamı vermeyebilir

**TABLO 5 - İLÇELERE GÖRE İŞTEKİ DURUM VE EKONOMİK FAALİYET, EKİM 2004**

(15+ YAŞ)

(MERKEZ)

	TOPLAM			LEFKOŞA			GAZİMAĞUSA			GİRNE			GÜZELYURT			İSKELE		
	Toplam	Erkek	Kadın	Toplam	Erkek	Kadın	Toplam	Erkek	Kadın	Toplam	Erkek	Kadın	Toplam	Erkek	Kadın	Toplam	Erkek	Kadın
<b>İŞTEKİ DURUM</b>																		
<b>1. Toplam</b>	40 971	26 724	14 247	18 294	11 454	6 840	10 451	7 019	3 432	7 130	4 536	2 594	4 041	2 958	1 083	1 055	758	298
a) Ücretli ve Yevmiyeli	31 902	19 944	11 957	15 132	8 985	6 147	7 974	5 263	2 711	5 092	2 968	2 124	2 942	2 157	785	762	571	191
b) Kendi hesabına ve İşveren	8 016	6 484	1 532	2 865	2 382	483	2 063	1 663	401	1 853	1 482	370	987	777	210	250	180	70
c) Ücretsiz aile işçisi	1 053	296	757	297	86	211	414	93	321	186	87	100	112	23	90	44	8	37
<b>2. Tarım, avcılık, ormancılık ve balıkçılık</b>	741	596	145	51	51	0	146	64	83	100	100	0	363	312	51	82	70	11
a) Ücretli ve Yevmiyeli	238	184	54	36	36	0	41	21	20	31	31	0	111	78	34	17	17	0
b) Kendi hesabına ve İşveren	462	382	80	15	15	0	105	43	63	68	68	0	229	211	17	45	45	0
c) Ücretsiz aile işçisi	41	30	11	0	0	0	0	0	0	0	0	0	23	23	0	19	8	11
<b>3. Tarım dışı faaliyetler</b>	40 230	26 128	14 102	18 243	11 403	6 840	10 305	6 955	3 349	7 030	4 436	2 594	3 678	2 646	1 032	973	688	287
a) Ücretli ve Yevmiyeli	31 664	19 760	11 903	15 096	8 949	6 147	7 933	5 242	2 691	5 061	2 937	2 124	2 831	2 079	751	745	554	191
b) Kendi hesabına ve İşveren	7 554	6 102	1 452	2 850	2 367	483	1 958	1 620	338	1 785	1 414	370	758	566	193	205	135	70
c) Ücretsiz aile işçisi	1 012	266	746	297	86	211	414	93	321	186	87	100	89	0	90	25	0	26
<b>Toplam (Yüzdeler)</b>	100.0	100.0	100.0	100.0	100.0	100.0	100.0	100.0	100.0	100.0	100.0	100.0	100.0	100.0	100.0	100.0	100.0	100.0
a) Ücretli ve Yevmiyeli	77.9	74.6	83.9	82.7	78.4	89.9	76.3	75.0	79.0	71.4	65.4	81.9	72.8	72.9	72.5	72.2	75.3	64.1
b) Kendi hesabına ve İşveren	25.1	32.5	12.8	18.9	26.5	7.9	25.9	31.6	14.8	36.4	49.9	17.4	33.5	36.0	26.8	32.8	31.5	36.6
c) Ücretsiz aile işçisi	13.1	4.6	49.4	10.4	3.6	43.7	20.1	5.6	80.0	10.0	5.9	27.0	11.3	3.0	42.9	17.6	4.4	52.9
<b>EKONOMİK FAALİYETLER</b>																		
<b>Toplam</b>	40 971	26 724	14 247	18 294	11 454	6 840	10 451	7 019	3 432	7 130	4 536	2 594	4 041	2 958	1 083	1 055	758	298
Tarım	741	596	145	51	51	0	146	64	83	100	100	0	363	312	51	82	70	11
Sanayi	5 010	3 882	1 127	2 705	1 999	722	1 204	961	244	544	459	94	425	368	57	106	94	26
İnşaat	3 146	2 935	211	1 453	1 381	72	877	786	91	329	287	42	427	427	0	61	54	7
Hizmetler	32 074	19 311	12 764	14 085	8 023	6 046	8 224	5 208	3 014	6 157	3 690	2 458	2 826	1 851	975	806	540	254
<b>Toplam (Yüzdeler)</b>	100.0	100.0	100.0	100.0	100.0	100.0	100.0	100.0	100.0	100.0	100.0	100.0	100.0	100.0	100.0	100.0	100.0	100.0
Tarım	1.8	2.2	1.0	0.3	0.4	0.0	1.4	0.9	2.4	1.4	2.2	0.0	9.0	10.5	4.7	7.8	9.2	3.7
Sanayi	12.2	14.5	7.9	14.8	17.5	10.6	11.5	13.7	7.1	7.6	10.1	3.6	10.5	12.4	5.3	10.0	12.4	8.7
İnşaat	7.7	11.0	1.5	7.9	12.1	1.1	8.4	11.2	2.7	4.6	6.3	1.6	10.6	14.4	0.0	5.8	7.1	2.3
Hizmetler	78.3	72.3	89.6	77.0	70.0	88.4	78.7	74.2	87.8	86.4	81.3	94.8	69.9	62.6	90.0	76.4	71.2	85.2

NOT. 1) Rakamlar yuvarlamadan dolayı toplamı vermeyebilir

**TABLO 6 - İLÇELERE GÖRE İŞTEKİ DURUM VE EKONOMİK FAALİYET, EKİM 2004**

(15+ YAŞ)

(BUCAK/KÖY)

	TOPLAM			LEFKOŞA			GAZİMAĞUSA			GİRNE			GÜZELYURT			İSKELE		
	Toplam	Erkek	Kadın	Toplam	Erkek	Kadın	Toplam	Erkek	Kadın	Toplam	Erkek	Kadın	Toplam	Erkek	Kadın	Toplam	Erkek	Kadın
<b>İŞTEKİ DURUM</b>																		
<b>1. TOPLAM</b>	45 942	31 363	14 579	12 087	8 106	3 982	10 801	7 262	3 539	11 163	7 839	3 324	5 096	3 614	1 482	6 794	4 541	2 253
a) Ücretli ve Yevmiyeli	34 016	23 467	10 548	9 533	6 234	3 299	7 753	5 449	2 304	8 702	5 860	2 844	3 710	2 651	1 059	4 317	3 273	1 045
b) Kendi hesabına ve İşveren	9 569	7 154	2 416	2 192	1 720	481	2 138	1 516	621	2 118	1 843	275	1 251	910	340	1 871	1 165	706
c) Ücretsiz aile işçisi	2 357	743	1 615	362	152	211	911	297	614	343	137	206	136	53	82	606	104	502
<b>2.Tarım, avcılık, ormancılık ve balıkçılık</b>	6 537	3 799	2 738	719	495	224	2 065	1 001	1 064	739	653	86	815	608	207	2 199	1 042	1 157
a) Ücretli ve Yevmiyeli	1 134	852	282	142	93	49	174	68	107	239	239	0	294	247	47	284	205	79
b) Kendi hesabına ve İşveren	3 714	2 481	1 232	405	300	105	1 191	758	433	331	331	0	450	334	116	1 336	759	577
c) Ücretsiz aile işçisi	1 690	465	1 225	172	102	70	699	176	523	169	83	86	70	27	43	579	77	502
<b>3.Tarım dışı faaliyetler</b>	39 405	27 564	11 841	11 368	7 611	3 758	8 736	6 261	2 475	10 424	7 186	3 238	4 281	3 006	1 275	4 595	3 499	1 096
a) Ücretli ve Yevmiyeli	32 882	22 615	10 266	9 391	6 141	3 250	7 579	5 381	2 197	8 463	5 621	2 844	3 416	2 404	1 012	4 033	3 068	966
b) Kendi hesabına ve İşveren	5 855	4 673	1 184	1 787	1 420	376	947	758	188	1 787	1 512	275	801	576	224	535	406	129
c) Ücretsiz aile işçisi	667	278	390	190	50	141	212	121	91	174	54	120	66	26	39	27	27	0
<b>Toplam (Yüzdeler)</b>	100.0	100.0	100.0	100.0	100.0	100.0	100.0	100.0	100.0	100.0	100.0	100.0	100.0	100.0	100.0	100.0	100.0	100.0
a) Ücretli ve Yevmiyeli	74.0	74.8	72.4	78.9	76.9	82.8	71.8	75.0	65.1	78.0	74.8	85.6	72.8	73.4	71.5	63.5	72.1	46.4
b) Kendi hesabına ve İşveren	20.8	22.8	16.6	18.1	21.2	12.1	19.8	20.9	17.5	19.0	23.5	8.3	24.5	25.2	22.9	27.5	25.7	31.3
c) Ücretsiz aile işçisi	5.1	2.4	11.1	3.0	1.9	5.3	8.4	4.1	17.3	3.1	1.7	6.2	2.7	1.5	5.5	8.9	2.3	22.3
<b>EKONOMİK FAALİYETLER</b>																		
<b>Toplam</b>	45 942	31 363	14 579	12 087	8 106	3 982	10 801	7 262	3 539	11 163	7 839	3 324	5 096	3 614	1 482	6 794	4 541	2 253
Tarım	6 537	3 799	2 738	719	495	224	2 065	1 001	1 064	739	653	86	815	608	207	2 199	1 042	1 157
Sanayi	5 202	3 927	1 275	1 827	1 419	408	1 340	944	396	1 193	905	288	256	145	112	584	512	72
İnşaat	4 933	4 760	173	1 094	998	96	1 480	1 457	23	1 384	1 384	0	373	373	0	603	548	55
Hizmetler	29 270	18 877	10 393	8 447	5 194	3 254	5 916	3 860	2 056	7 847	4 897	2 950	3 652	2 488	1 163	3 408	2 439	969
<b>Toplam (Yüzdeler)</b>	100.0	100.0	100.0	100.0	100.0	100.0	100.0	100.0	100.0	100.0	100.0	100.0	100.0	100.0	100.0	100.0	100.0	100.0
Tarım	14.2	12.1	18.8	5.9	6.1	5.6	19.1	13.8	30.1	6.6	8.3	2.6	16.0	16.8	14.0	32.4	22.9	51.4
Sanayi	11.3	12.5	8.7	15.1	17.5	10.2	12.4	13.0	11.2	10.7	11.5	8.7	5.0	4.0	7.6	8.6	11.3	3.2
İnşaat	10.7	15.2	1.2	9.1	12.3	2.4	13.7	20.1	0.6	12.4	17.7	0.0	7.3	10.3	0.0	8.9	12.1	2.4
Hizmetler	63.7	60.2	71.3	69.9	64.1	81.7	54.8	53.2	58.1	70.3	62.5	88.7	71.7	68.8	78.5	50.2	53.7	43.0

NOT. 1) Rakamlar yuvarlamadan dolayı toplamı vermeyebilir

TABLO 7 - İSTİHDAM EDİLENLERİN SEKTÖRLERE GÖRE KAYITLILIK DURUMU, EKİM 2004

	Toplam	Kayıtlılık Durumu			
		Sosyal Sigortalar Dairesi	Emekli Fonu	Kayıtlı değil	Diğer
<b>TOPLAM</b>					
<b>1. Toplam</b>	86 914	47 680	14 508	22 083	2 643
a) Tarım	7 278	1 249	225	5 737	68
b) Sanayi	10 211	7 218	437	2 189	368
c) İnşaat	8 079	2 354	125	4 176	1 424
d) Hizmetler	61 346	36 859	13 721	9 981	783
<b>MERKEZ</b>					
<b>1. Toplam</b>	40 971	23 999	7 362	8 650	960
a) Tarım	741	261	47	410	23
b) Sanayi	5 010	3 506	246	1 139	118
c) İnşaat	3 146	1 058	35	1 611	443
d) Hizmetler	32 074	19 174	7 034	5 490	376
<b>BUCAK / KÖY</b>					
<b>1. Toplam</b>	45 942	23 681	7 147	13 433	1 682
a) Tarım	6 537	987	178	5 327	45
b) Sanayi	5 202	3 711	192	1 049	250
c) İnşaat	4 933	1 296	90	2 565	981
d) Hizmetler	29 270	17 687	6 687	4 492	406

NOT: (1) Rakamlar yuvarlamadan dolayı toplamı vermeyebilir.

TABLO 8 - İSTİHDAM EDİLENLERİN İŞTEKİ DURUMA GÖRE KAYITLILIK DURUMU, EKİM 2004

	Toplam	Kayıtlılık Durumu			
		Sosyal Sigortalar Dairesi	Emekli Fonu	Kayıtlı değil	Diğer
<b>TOPLAM</b>					
<b>1. Toplam</b>	86 914	47 680	14 508	22 083	2 643
a) Ücretli	57 400	35 169	14 508	6 405	1 318
b) Yevmiyeli	8 517	1 952	0	5 378	1 187
c) İşveren	4 734	3 831	0	887	16
d) Kendi hesabına	12 852	6 211	0	6 520	120
e) Ücretsiz aile işçisi	3 411	518	0	2 893	0
<b>MERKEZ</b>					
<b>1. Toplam</b>	40 971	23 999	7 362	8 650	960
a) Ücretli	28 775	17 244	7 362	3 491	678
b) Yevmiyeli	3 127	747	0	2 169	210
c) İşveren	3 055	2 490	0	549	16
d) Kendi hesabına	4 961	3 180	0	1 725	56
e) Ücretsiz aile işçisi	1 053	338	0	715	0
<b>BUCAK/KÖY</b>					
<b>1. Toplam</b>	45 942	23 681	7 147	13 433	1 682
a) Ücretli	28 626	17 925	7 147	2 913	640
b) Yevmiyeli	5 390	1 204	0	3 209	977
c) İşveren	1 678	1 341	0	338	0
d) Kendi hesabına	7 891	3 031	0	4 795	65
e) Ücretsiz aile işçisi	2 357	180	0	2 178	0

NOT: (1) Rakamlar yuvarlamadan dolayı toplamı vermeyebilir.