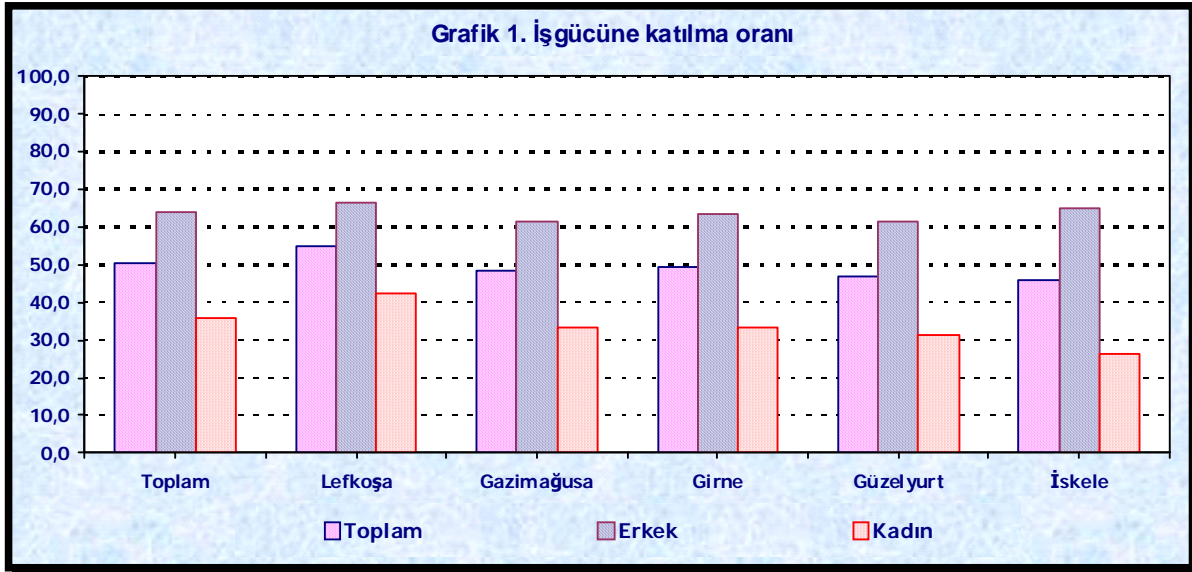


D EVLET PLANLAMA ÖRGÜTÜ

EKİM 2005 HANEHALKI İŞGÜCÜ ANKETİ

Devlet Planlama Örgütü İstatistik ve Araştırma Dairesi tarafından Türkiye İstatistik Kurumu'nun teknik katkılarıyla, Ekim 2005 tarihinde uygulanan

Hanehalkı İşgücü Anketi sonuçlarına göre, KKTC genelinde toplam istihdam 85 583 kişi olarak tahmin edilmiştir. Anket sonuçlarına göre işsiz sayısı 7 665 kişi, işsizlik oranı ise %8.2'dir.



HANEHALKI İŞGÜCÜ ANKETİ TEMEL GÖSTERGELERİ (2005 YILI)

	Toplam	Lefkoşa	Gazimağusa	Girne	Güzelyurt	İskele
15 VE DAHA YUKARI YAŞTAKI KURUMSAL OLMAYAN SİVİL NÜFUS	185 455	60 060	46 982	40 845	22 097	15 471
İŞGÜCÜ	93 248	33 044	22 630	20 174	10 345	7 056
İSTİHDAM	85 583	30 730	20 691	18 831	9 125	6 206
İŞSİZ	7 665	2 313	1 938	1 343	1 220	850
İŞGÜCÜNE KATILMA ORANI (%)	50.3	55.0	48.2	49.4	46.8	45.6
İSTİHDAM ORANI (%)	46.1	51.2	44.0	46.1	41.3	40.1
İŞSİZLİK ORANI (%)	8.2	7.0	8.6	6.7	11.8	12.0
Genç nüfusta işsizlik oranı⁽¹⁾ (%)	20.3	17.0	18.1	20.6	27.5	30.2

(1) 15-24 yaş grubunda olanlar.

KURUMSAL OLMAYAN SİVİL NÜFUS

KKTC'de toplam kurumsal olmayan sivil nüfusun % 48.3'ü ilçe merkezlerinde yaşamaktadır.

Ekim 2005 Hanehalkı İşgücü Anketi (HİA) sonuçlarına göre, KKTC'de kurumsal olmayan sivil nüfus 232 313 kişi olarak tahmin edilmiştir. Kurumsal olmayan sivil nüfus ilçe merkezlerinde 112 264 , bucak ve köylerde ise 120 049 kişi olarak tahmin edilmiştir. KKTC'de kurumsal olmayan sivil nüfusun % 48.3'ü ilçe merkezlerinde bulunmaktadır.

15 VE DAHA YUKARI YAŞTAKİ NÜFUS

Ekim 2005 HİA sonuçlarına göre, kurumsal olmayan çalışma çağındaki (15 ve daha yukarı yaştaki) nüfus, 185 455 kişi olarak tahmin edilmiştir. Kurumsal olmayan çalışma çağındaki 91 491 (% 49.3'ü) ilçe merkezlerinde bulunmaktadır. 15 ve daha yukarı yaştakilerin % 32.4'ü Lefkoşa'da, % 25.3'ü Gazimağusa'da, % 22.0'ı Girne'de, % 11.9'u Güzelyurt'ta, ve % 8.3'ü ise İskele'de bulunmaktadır.

İŞGÜCÜNE KATILMA ORANI

İşgücünün önemli bir göstergesi olan işgücüne katılma oranı, KKTC genelinde % 50.3, ilçe merkezlerinde % 50.4, bucak ve köylerde ise % 50.1 olarak hesaplanmıştır. İşgücüne katılma oranı Lefkoşa'da % 55.0, Gazimağusa'da % 48.2, Girne'de % 49.4, Güzelyurt'ta % 46.8, İskele'de ise % 45.6 olarak tahmin edilmiştir.

İşgücüne katılma oranı % 50.3 olarak hesaplanmıştır.

İSTİHDAM

Ekim 2005 Hanehalkı İşgücü Anketi'ne göre, toplam istihdam, 85 583 kişi olarak tahmin edilmiştir. İstihdam edilenlerin % 4.6'sı (3 919 kişi) Güney Kıbrıs'da çalışmaktadır.

İstihdam edilenlerin, kurumsal olmayan çalışma çağındaki nüfus içindeki oranı % 46.1'dir.

İstihdamdaki gelişmeyi açıklayan önemli bir gösterge olan istihdam oranı, KKTC genelinde % 46.1 olarak hesaplanmıştır. İstihdam oranı % 51.2 ile en yüksek Lefkoşa'da, % 40.1 ile en düşük İskele'de tahmin edilmiştir.

Kadın İstihdamı

Ekim 2005’de istihdam edilenlerin, % 31.6’sını (27 066 kişi) kadınlar oluşturmaktadır. İlçe merkezlerinde kadın istihdamın ilçe merkezlerindeki toplam istihdam içindeki payı % 34.7 iken, bu oran bucak ve köylerde % 28.6 olarak tahmin edilmiştir.

İstihdam edilen kadınların (27 066 kişi) % 84.6’sı hizmetler sektöründe çalışmaktadır. Kadınların % 80.3’ü ücretli ve maaşlı, % 4.8’i yevmiyeli, % 1.7’si işveren, % 8.0’ı kendi hesabına, % 5.2’si ücretsiz aile işçisi olarak çalışmaktadır.

Erkek İstihdamı

Ekim 2005’de istihdam edilenlerin , % 68.4’ını (58 517 kişi) erkekler oluşturmaktadır. İlçe merkezlerinde erkek istihdamın ilçe merkezlerindeki toplam istihdam içindeki payı % 65.3 iken bu oran bucak ve köylerde % 71.4 olarak tahmin edilmiştir.

İstihdam edilen erkeklerin (58 517 kişi) % 69.1’i hizmetler sektöründe çalışmaktadır. Erkeklerin % 68.5’i ücretli ve maaşlı , % 9.3’ü yevmiyeli , % 4.8’i işveren , % 16.3’ü kendi hesabına , % 1.1’i ücretsiz aile işçisi olarak çalışmaktadır.

Kamu Sektöründe İstihdam

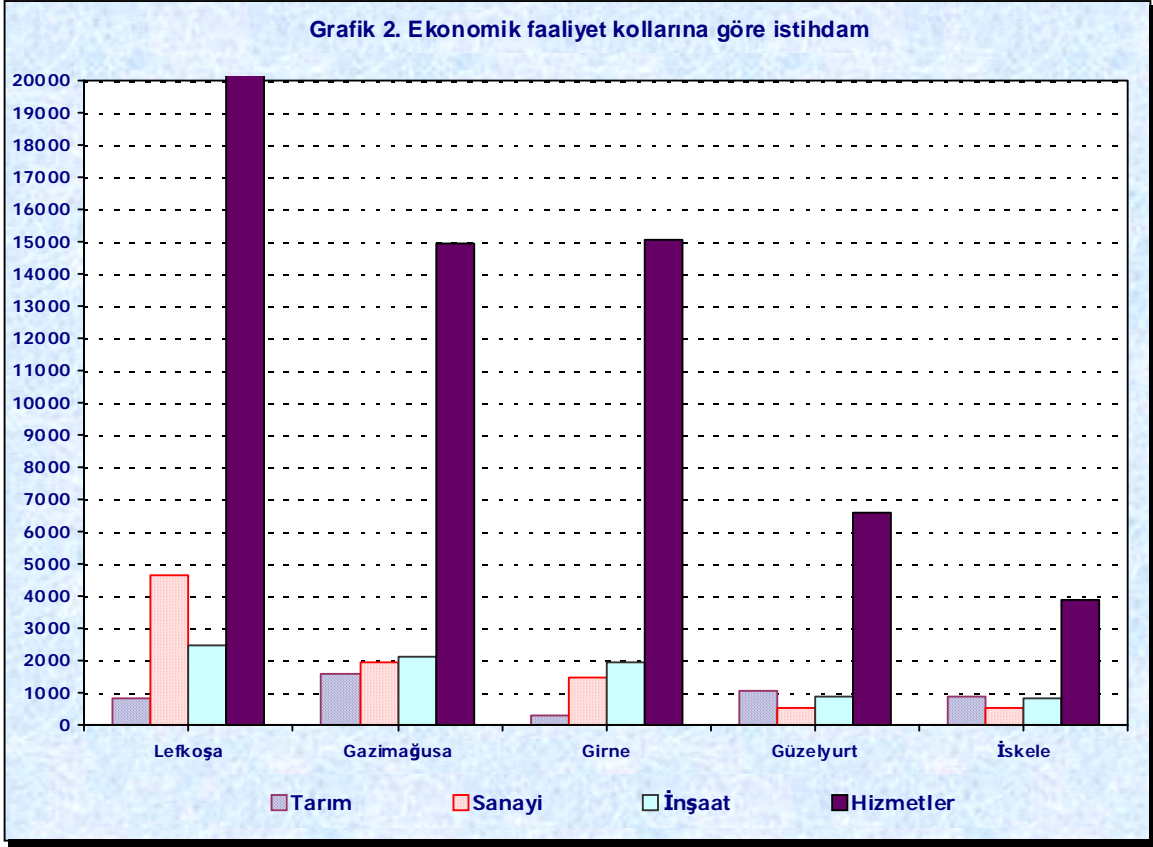
Ekim 2005 Hanehalkı İşgücü Anketi sonuçlarına göre KKTC’de kamu sektöründe istihdam edilenlerin sayısı 28 903 kişi olarak tahmin edilmiştir. Kamu sektöründe çalışanların % 45.8’i ilçe merkezlerinde bulunmaktadır. Toplam istihdam içinde kamu istihdamının payı % 33.8 olarak hesaplanmıştır.

İstihdam Edilenlerin Kayıtlılık Durumu

Ekim 2005 Hanehalkı İşgücü Anketi sonuçlarına göre istihdam edilenlerin % 61.0’ı yaptığı işten dolayı Sosyal Sigortalar Dairesi’ne, % 18.6’sı Emekli Fonu’na, % 1.8’i de diğer Sosyal Güvenlik kurumlarına kayıtlı olarak çalışmaktadır. İstihdam edilenlerin, KKTC genelinde % 18.6’sı, ilçe merkezlerinde % 14.6’sı, bucak ve köylerde ise % 22.6’sı herhangi bir sosyal güvenlik kuruluşuna kayıtlı olmadan çalışmaktadır. Herhangi bir sosyal güvenlik kuruluşuna kayıtlı olmadan çalışanların % 73.0’ı erkekler oluşturmaktadır.

KKTC genelinde herhangi bir sosyal güvenlik kuruluşuna kayıtlı olmadan çalışan 15 910 kişinin, % 60.6’sı (9 644 kişi) bucak ve köylerde bulunmakta ve bunların % 20.4’ü tarım , % 20.3’ü ise inşaat sektöründe çalışmaktadır.

İlçe merkezlerinde istihdam edilenlerin % 14.6’sı yaptığı işten dolayı herhangi bir sosyal güvenlik kuruluşuna kayıtlı değildir.



Sektörlere Göre İstihdam

Ekim 2005 Hanehalkı İşgücü Anketi sonuçlarına göre , istihdam edilenler tarım, sanayi, inşaat ve hizmetler olarak dört ana sektör ayrımında incelenmiştir

Toplam istihdam içinde tarım sektörünün payı % 5.5 ,sanayi sektörünün payı % 10.8, inşaat sektörünün payı % 9.8 ve hizmetler sektörünün payının da % 74.0 olduğu görülmektedir.

KKTC genelinde 4 681 kişi tarım sektöründe istihdam edilmekte olup, bunların % 20.8'ini (975 kişi) ücretsiz aile işçileri oluşturmaktadır.

İstihdam Edilenlerin Eğitim Durumu

Ekim 2005 Hanehalkı İşgücü Anketi sonuçlarına göre, KKTC genelinde istihdam edilenlerin % 33.9'unu lise ve dengi okul mezunları oluşturmaktadır. Bunu % 28.2 ile ilkokul , % 18.6 ile fakülte veya yüksekokul, % 12.3 ile orta veya dengi okul mezunları izlemektedir. Master,doktora bitirenlerin oranı ise %2.4'dir.

***İstihdam edilenlerin
% 45.1'ini lise altı eğitim
alanlar ile hiç eğitim almayanlar
oluşturmaktadır.***

İlçe merkezlerinde istihdam edilenlerin % 32.5'ini lise ve dengi okul , % 25.2'sini fakülte veya yüksekokul , % 24.7'sini ilkokul, % 10.3'ünü ise orta veya dengi okul mezunları oluşturmaktadır.Bucak ve köylerde istihdam edilenlerin, % 31.7'sini ilkokul, % 35.4'ünü lise ve dengi okul, % 11.9'unu fakülte veya yüksekokul, % 14.4'ünü orta veya dengi okul mezunları oluşturmaktadır.

Ekim2005 Hanehalkı İşgücü Anketi sonuçlarına göre, istihdam edilen erkeklerin % 32.4'ünü ilkokul, % 31.5'ini lise ve dengi okul, % 14.9'unu fakülte veya yüksekokul, % 14.5'ini orta veya dengi okul mezunları oluşturmaktadır. İstihdam edilen kadınların ise % 39.1'ini lise ve dengi okul, % 26.4'ünü fakülte veya yüksekokul , % 19.0'ını ilkokul, %7.6'sını orta veya dengi okul mezunları oluşturmaktadır.

İŞSİZLİK

Ekim 2005 HİA sonuçlarına göre, toplam işsiz sayısı 7 665 olarak tahmin edilmiştir. Buna göre işsizlik oranı KKTC genelinde % 8.2'dir.

KKTC'de toplam işsizlik oranı % 8.2'dir.

İşsizlik oranı, KKTC genelinde erkeklerde % 4.9 , kadınlarda % 14.7 olarak hesaplanmıştır. 7 665 olarak tahmin edilen işsizlerin (3 327 kişisi) % 43.4'ü ilçe merkezlerinde , (4 338 kişisi) % 56.6'sı da bucak ve köylerde bulunmaktadır. % 12.0 ile en yüksek işsizlik oranı İskele'de , % 6.7 ile en düşük işsizlik oranı ise Girne'de tahmin edilmiştir.

Ayrıca ,15-24 yaş gurubundaki genç nüfusun işsizlik oranı % 20.3 olarak tahmin edilmiştir.

İŞGÜCÜNE DAHİL OLMAYAN NÜFUS

Ekim 2005 Hanehalkı İşgücü Anketi sonuçlarına göre, kurumsal olmayan çalışma çağındaki nüfusun % 49.7'sini (92 207 kişi), işgücüne dahil olmayanlar oluşturmaktadır.

İşgücüne dahil olmayan nüfus, belli başlı alt gruplara göre incelendiğinde, KKTC genelinde eğitime devam edenler % 26.5 (24 402 kişi) ile işgücüne dahil olmayan nüfus içinde en büyük paya sahiptir. Bunu % 20.7 ile ev hanımları, % 16.1 ile çalışamaz halde olanlar, ve % 15.4 ile emekliler takip etmektedir.

İlçe merkezlerinde işgücüne dahil olmayanların % 32.7'sini öğrenciler, % 18.1'ini ev işleriyle meşgul olanlar, % 13.4'ünü çalışamaz halde olanlar, % 15.9'unu emekliler oluştururken, bucak ve köylerde işgücüne dahil olmayanların % 20.4'ünü öğrenciler, % 23.2'sini ev işleriyle meşgul olanlar, % 18.9'unu çalışamaz halde olanlar, % 14.9'unu ise emekliler oluşturmaktadır.

HANEHALKI İŞGÜCÜ ANKETLERİ HAKKINDA GENEL AÇIKLAMA

Kuzey Kıbrıs Türk Cumhuriyeti'nde iktisaden faal nüfus yapısı hakkındaki kapsamlı ilk bilgiler 1996 Genel Nüfus Sayımı'ndan elde edilmiştir. Ancak 2004 yılı sonlarına kadar işgücü piyasasına yönelik herhangi bir ölçüm yapılamamıştır. Planlı kalkınmanın temel unsurlarından olan işgücü piyasası nabzının daha doğru ve zamanında ölçülmesi amacıyla Devlet Planlama Örgütü İstatistik ve Araştırma Dairesi, Türkiye Cumhuriyeti Türkiye İstatistik Kurumu'ndan teknik yardım alarak ülkemizde Hanehalkı İşgücü Anketi uygulamaya başlamıştır.

Bu kapsamda, iktisaden faal nüfus, istihdam, eksik istihdam ve işsizlik ile ilgili son uluslararası standartlar (ILO, Onüçüncü Çalışma İstatistikçileri Konferansı, 1984) doğrultusunda, işgücünde zaman içinde olabilecek değişiklikleri daha doğru ölçebilmek ve uluslararası istatistiklerle kıyaslanabilirliği sağlamak amacıyla, 2004 yılı Ekim ayında ilki olmak üzere her yılın Nisan ve Ekim aylarında (yılıda iki kez) Hanehalkı İşgücü Anketi uygulanmasına başlanmıştır. Fakat 2006 yılından itibaren bir değerlendirme yapılarak yılda bir kez sadece Ekim ayında uygulanması kararı alınmış ve bu doğrultuda anketlerin uygulanmasına devam edilmiştir.

Hanehalkı işgücü anketleri ile amaçlanan, kullanıcıların işgücü piyasasına farklı açılardan yaklaşımlarını mümkün kılacak değişkenlerin elde edilebileceği soru kağıdı ve tabülasyon planı oluşturmakla birlikte, temelde işgücü piyasasında kullanılan kavram kargaşasına son vermek ve uluslararası karşılaştırmalara elverişli istatistik veri elde edebilecek tanımları oluşturabilmektir.

Ekim 2004'den itibaren her yılın Ekim ayının 15'ini içine alan ve pazartesi ile başlayıp pazar ile biten haftası referans alınarak uygulama yapılacak ve sonuçlar yıllık olarak ise KKTC genel, ilçe merkezleri ve bucak ve köyler ayrımında, yayınlanacaktır.

TANIM VE KAVRAMLAR

Tanımlanmış bir zaman dilimi (referans dönemi) içinde belirli bir yaş üzerindeki nüfus, işgücü bakımından üç temel gruba ayrılmaktadır; istihdam edilenler, işsizler ve işgücüne dahil olmayanlar. İstihdam edilenler ve işsizler, birlikte işgücünü oluştururlar. Yukarıda belirtilenler şu şekilde özetlenebilir:

$$\text{ÇALIŞMA ÇAĞINDAKİ NÜFUS} = \text{İŞGÜCÜ} + \text{İŞGÜCÜNE DAHİL OLMAYANLAR}$$
$$\text{İŞGÜCÜ} = \text{İSTİHDAM EDİLENLER} + \text{İŞSİZLER}$$

HANEHALKI: Aralarında akrabalık bağı bulunsun ya da bulunmasın aynı konutta veya aynı konutun bir bölümünde yaşayan, aynı kazandan yiyen, kazanç ve masraflarını ayırmayan, hanehalkının hizmet ve yönetimine katılan bir ya da birden çok kişinin oluşturduğu topluluktur.

KURUMSAL OLMAYAN SİVİL NÜFUS: Okul, yurt, otel, çocuk yuvası, huzurevi, özel nitelikteki hastahane, hapisane, kışla ya da orduevinde ikamet edenler dışında kalan nüfustur.

KURUMSAL OLMAYAN ÇALIŞMA ÇAĞINDAKİ NÜFUS: Kurumsal olmayan sivil nüfus içerisindeki 15 ve daha yukarı yaşta nüfustur.

İŞGÜCÜ: İstihdam edilenler ile işsizlerin oluşturduğu nüfusu kapsar.

İŞGÜCÜNE KATILMA ORANI: İşgücünün, kurumsal olmayan çalışma çağındaki nüfus içindeki oranıdır.

İSTİHDAM: Aşağıda yer alan işbaşında olanlar ve işbaşında olmayanlar grubuna dahil olan kurumsal olmayan çalışma çağındaki nüfus, istihdam edilen nüfustur.

İşbaşında olanlar: Ücretli, maaşlı, yevmiyeli, kendi hesabına, işveren ya da ücretsiz aile işçisi olarak referans dönemi içinde en az bir saat bir iktisadi faaliyette bulunan kişilerdir.

İşbaşında olmayanlar: İşi olanlardan; çeşitli nedenlerle referans döneminde işlerinin başında bulunmayan, ancak 3 ay içinde işlerinin başına geri dönecek olan veya işten uzak kaldıkları süre zarfında maaş veya ücretlerinin en az % 50 ve daha fazlasını almaya devam eden (ücretli veya maaşlı) kişilerdir.

Üretici kooperatifi üyeleri, mesleki bilgi ve görgülerini artırmak amacıyla para ya da mal karşılığı bir gelir elde etmeksizin çalışan çıraklar da istihdam halinde olanlar kapsamına dahil edilmektedirler.

İSTİHDAM ORANI: İstihdamın, kurumsal olmayan çalışma çağındaki nüfus içindeki oranıdır.

İŞSİZ: Referans dönemi içinde istihdam halinde olmayan (kâr karşılığı, yevmiyeli, ücretli ya da ücretsiz olarak hiç bir işte çalışmamış ve böyle bir iş ile bağlantısı da olmayan) kişilerden iş aramak için **son altı ay** içinde iş arama kanallarından en az birini kullanmış ve 2 hafta içinde işbaşı yapabilecek durumda olan kurumsal olmayan çalışma çağındaki tüm kişiler işsiz nüfusa dahildirler.

Ayrıca, bir iş bulmuş ya da kendi işini kurmuş ancak işe başlamak ya da işbaşı yapmak için çeşitli eksikliklerini tamamlamak amacıyla bekleyenlerden, işbaşı yapabilecek kişiler de işsiz nüfus kapsamına dahildirler.

İŞSİZLİK ORANI: İşsiz nüfusun işgücü içindeki oranıdır.

İŞGÜCÜNE DAHİL OLMAYANLAR: İşsiz veya istihdamda olmayan 15 ve yukarı yaştaki nüfustur. İşgücüne dahil olmayanlar aşağıdaki gruplara ayrılmıştır.

- 1. İş başı yapmaya hazır olanlar:** Çeşitli nedenlerle daha önce çalıştığı işinden uzaklaştırılmış ve işine geri çağrılmayı beklediği için başka bir iş aramayan ile bölgede iş bulunmadığına inandığı için, mevsimlik çalışma, ev işleriyle meşgul olma, öğrencilik, emeklilik ve çalışamaz halde olma gibi nedenlerle iş aramayıp, ancak 2 hafta içinde işbaşı yapmaya hazır olduğunu belirten kişilerdir.
- 2. Mevsimlik çalışanlar:** Mevsimlik çalışması nedeniyle iş aramayan ve iş başı yapmaya hazır olmayan kişilerdir.
- 3. Ev işleriyle meşgul:** Kendi evinde ev işleriyle meşgul olması nedeniyle iş aramayan ve iş başı yapmaya hazır olmayan kişilerdir.
- 4. Öğrenci:** Bir öğrenim kurumuna devam etmesi nedeniyle iş aramayan ve iş başı yapmaya hazır olmayan kişilerdir.
- 5. Emekli:** Bir sosyal güvenlik kuruluşundan emekli olduğu için iş aramayan ve iş başı yapmaya hazır olmayan kişilerdir.
- 6. Çalışamaz halde:** Bedensel özür, hastalık veya yaşlılık nedeniyle iş aramayan ve iş başı yapmaya hazır olmayan kişilerdir.
- 8. Diğer:** Ailevi ve kişisel nedenler ve bunu dışındaki diğer nedenler ile iş aramayan ve iş başı yapmaya hazır olmayan kişilerdir.

İLÇE MERKEZLERİ: 5 İlçe merkezi.

BUCAK VE KÖYLER: 5 İlçeye bağlı bucak ve köyler.

TABLO 1- İLÇELERE GÖRE KURUMSAL OLMAYAN SİVİL NÜFUSUN İŞGÜCÜ DURUMU, EKİM 2005

(KKTC GENEL)

NÜFUS VE İŞGÜCÜ DURUMU	TOPLAM	LEFKOŞA	GAZİMAĞUSA	GİRNE	GÜZELYURT	İSKELE
TOPLAM						
1. KURUMSAL OLMAYAN SİVİL NÜFUS	232 313	75 476	58 687	50 583	27 320	20 246
2. 15 VE DAHA YUKARI YAŞTAKİ NÜFUS	185 455	60 060	46 982	40 845	22 097	15 471
3. İŞGÜCÜ DURUMU	93 248	33 044	22 630	20 174	10 345	7 056
3.1. İstihdam edilenler	85 583	30 730	20 691	18 831	9 125	6 206
3.2. İşsiz	7 665	2 313	1 938	1 343	1 220	850
4. İŞGÜCÜNE DAHİL OLMAYANLAR	92 207	27 016	24 352	20 671	11 752	8 415
4.1. İş aramayıp işbaşı yapmaya hazır olanlar	11 464	2 593	3 854	2 144	1 629	1 244
4.1.1. İş bulma ümidi olmayanlar	2 786	219	696	765	518	588
4.1.2. Diğer	8 511	2 327	3 107	1 379	1 041	656
5. İŞGÜCÜNE KATILMA ORANI (%)	50.3	55.0	48.2	49.4	46.8	45.6
6. İŞSİZLİK ORANI (%)	8.2	7.0	8.6	6.7	11.8	12.0
6.1. Genç nüfus oranı (%)	20.3	17.0	18.1	20.6	27.5	30.2
ERKEK						
1. KURUMSAL OLMAYAN SİVİL NÜFUS	120 257	39 100	30 422	26 701	13 894	10 140
2. 15 VE DAHA YUKARI YAŞTAKİ NÜFUS	96 197	31 181	24 411	21 649	11 227	7 729
3. İŞGÜCÜ DURUMU	61 506	20 730	15 065	13 774	6 928	5 009
3.1. İstihdam edilenler	58 517	19 725	14 390	13 164	6 540	4 699
3.2. İşsiz	2 988	1 005	675	610	388	310
4. İŞGÜCÜNE DAHİL OLMAYANLAR	34 691	10 451	9 346	7 875	4 299	2 720
4.1. İş aramayıp işbaşı yapmaya hazır olanlar	3 321	784	1 032	817	468	220
4.1.1. İş bulma ümidi olmayanlar	992	87	281	360	235	29
4.1.2. Diğer	2 298	680	738	457	233	191
5. İŞGÜCÜNE KATILMA ORANI (%)	63.9	66.5	61.7	63.6	61.7	64.8
6. İŞSİZLİK ORANI (%)	4.9	4.8	4.5	4.4	5.6	6.2
6.1. Genç nüfus oranı (%)	14.3	14.1	10.1	16.3	14.5	20.5
KADIN						
1. KURUMSAL OLMAYAN SİVİL NÜFUS	112 055	36 376	28 265	23 882	13 426	10 106
2. 15 VE DAHA YUKARI YAŞTAKİ NÜFUS	89 258	28 879	22 571	19 196	10 870	7 742
3. İŞGÜCÜ DURUMU	31 742	12 314	7 565	6 400	3 417	2 047
3.1. İstihdam edilenler	27 066	11 005	6 302	5 667	2 585	1 507
3.2. İşsiz	4 677	1 309	1 264	733	832	540
4. İŞGÜCÜNE DAHİL OLMAYANLAR	57 515	16 565	15 006	12 796	7 453	5 695
4.1. İş aramayıp işbaşı yapmaya hazır olanlar	8 143	1 809	2 822	1 327	1 161	1 025
4.1.1. İş bulma ümidi olmayanlar	1 794	133	415	404	283	559
4.1.2. Diğer	6 213	1 647	2 370	923	808	466
5. İŞGÜCÜNE KATILMA ORANI (%)	35.6	42.6	33.5	33.3	31.4	26.4
6. İŞSİZLİK ORANI (%)	14.7	10.6	16.7	11.5	24.4	26.4
6.1. Genç nüfus oranı (%)	28.3	20.8	26.7	28.3	44.7	48.1

GENÇ NÜFUS: 15-24 yaş grubuna dahil olanlar.

NOT. 1) Rakamlar yuvarlamadan dolayı toplamı vermeyebilir

TABLO 2- İLÇELERE GÖRE KURUMSAL OLMAYAN SİVİL NÜFUSUN İŞGÜCÜ DURUMU, EKİM 2005

(MERKEZ)

NÜFUS VE İŞGÜCÜ DURUMU	TOPLAM	LEFKOŞA	GAZİMAĞUSA	GİRNE	GÜZELYURT	İSKELE
TOPLAM						
1. KURUMSAL OLMAYAN SİVİL NÜFUS	112 264	45 181	31 449	20 348	12 078	3 208
2. 15 VE DAHA YUKARI YAŞTAKİ NÜFUS	91 491	35 894	26 143	17 191	9 759	2 505
3. İŞGÜCÜ DURUMU	46 157	19 767	11 949	8 628	4 727	1 086
3.1. İstihdam edilenler	42 830	18 561	10 825	8 273	4 186	986
3.2. İşsiz	3 327	1 206	1 124	355	541	100
4. İŞGÜCÜNE DAHİL OLMAYANLAR	45 334	16 127	14 194	8 563	5 032	1 418
4.1. İş aramayıp işbaşı yapmaya hazır olanlar	5 468	1 441	2 219	654	959	195
4.1.1. İş bulma ümidi olmayanlar	967	90	340	129	359	48
4.1.2. Diğer	4 379	1 334	1 828	525	545	147
5. İŞGÜCÜNE KATILMA ORANI (%)	50.4	55.1	45.7	50.2	48.4	43.4
6. İŞSİZLİK ORANI (%)	7.2	6.1	9.4	4.1	11.4	9.2
6.1. Genç nüfus oranı (%)	14.1	12.6	14.7	13.1	15.1	47.0
ERKEK						
1. KURUMSAL OLMAYAN SİVİL NÜFUS	57 801	23 055	16 663	10 775	5 754	1 554
2. 15 VE DAHA YUKARI YAŞTAKİ NÜFUS	47 865	18 332	14 147	9 442	4 670	1 274
3. İŞGÜCÜ DURUMU	29 290	11 935	7 793	5 759	3 023	781
3.1. İstihdam edilenler	27 982	11 424	7 466	5 550	2 800	741
3.2. İşsiz	1 308	510	326	209	223	40
4. İŞGÜCÜNE DAHİL OLMAYANLAR	18 575	6 397	6 354	3 683	1 647	493
4.1. İş aramayıp işbaşı yapmaya hazır olanlar	1 863	477	683	333	318	51
4.1.1. İş bulma ümidi olmayanlar	428	14	149	106	153	6
4.1.2. Diğer	1 404	446	520	228	165	45
5. İŞGÜCÜNE KATILMA ORANI (%)	61.2	65.1	55.1	61.0	64.7	61.3
6. İŞSİZLİK ORANI (%)	4.5	4.3	4.2	3.6	7.4	5.1
6.1. Genç nüfus oranı (%)	9.1	8.3	7.8	9.0	9.2	67.5
KADIN						
1. KURUMSAL OLMAYAN SİVİL NÜFUS	54 463	22 125	14 786	9 573	6 324	1 654
2. 15 VE DAHA YUKARI YAŞTAKİ NÜFUS	43 626	17 562	11 996	7 749	5 089	1 231
3. İŞGÜCÜ DURUMU	16 867	7 832	4 156	2 869	1 704	305
3.1. İstihdam edilenler	14 848	7 136	3 359	2 723	1 386	244
3.2. İşsiz	2 019	696	798	147	318	61
4. İŞGÜCÜNE DAHİL OLMAYANLAR	26 759	9 729	7 840	4 880	3 385	926
4.1. İş aramayıp işbaşı yapmaya hazır olanlar	3 606	964	1 536	321	641	143
4.1.1. İş bulma ümidi olmayanlar	539	75	191	23	207	42
4.1.2. Diğer	2 976	889	1 308	297	380	102
5. İŞGÜCÜNE KATILMA ORANI (%)	38.7	44.6	34.6	37.0	33.5	24.8
6. İŞSİZLİK ORANI (%)	12.0	8.9	19.2	5.1	18.6	19.9
6.1. Genç nüfus oranı (%)	19.8	17.1	23.6	19.4	20.2	33.7

GENÇ NÜFUS: 15-24 yaş grubuna dahil olanlar.

NOT. 1) Rakamlar yuvarlamadan dolayı toplamı vermeyebilir

TABLO 3- İLÇELERE GÖRE KURUMSAL OLMAYAN SİVİL NÜFUSUN İŞGÜCÜ DURUMU, EKİM 2005

(BUCAK-KÖY)

NÜFUS VE İŞGÜCÜ DURUMU	TOPLAM	LEFKOŞA	GAZİMAĞUSA	GİRNE	GÜZELYURT	İSKELE
TOPLAM						
1. KURUMSAL OLMAYAN SİVİL NÜFUS	120 049	30 296	27 238	30 235	15 242	17 038
2. 15 VE DAHA YUKARI YAŞTAKİ NÜFUS	93 963	24 166	20 839	23 654	12 338	12 966
3. İŞGÜCÜ DURUMU	47 091	13 277	10 681	11 546	5 618	5 970
3.1. İstihdam edilenler	42 753	12 170	9 866	10 558	4 938	5 220
3.2. İşsiz	4 338	1 107	814	988	679	749
4. İŞGÜCÜNE DAHİL OLMAYANLAR	46 872	10 889	10 158	12 108	6 720	6 997
4.1. İş aramayıp işbaşı yapmaya hazır olanlar	5 996	1 152	1 634	1 490	670	1 050
4.1.1. İş bulma ümidi olmayanlar	1 819	130	355	636	158	540
4.1.2. Diğer	4 132	993	1 279	854	496	510
5. İŞGÜCÜNE KATILMA ORANI (%)	50.1	54.9	51.3	48.8	45.5	46.0
6. İŞSİZLİK ORANI (%)	9.2	8.3	7.6	8.6	12.1	12.6
6.1. Genç nüfus oranı (%)	25.8	23.5	21.7	25.7	34.7	28.5
ERKEK						
1. KURUMSAL OLMAYAN SİVİL NÜFUS	62 456	16 045	13 759	15 926	8 140	8 586
2. 15 VE DAHA YUKARI YAŞTAKİ NÜFUS	48 332	12 849	10 264	12 207	6 557	6 455
3. İŞGÜCÜ DURUMU	32 215	8 796	7 272	8 015	3 904	4 228
3.1. İstihdam edilenler	30 535	8 301	6 923	7 614	3 740	3 957
3.2. İşsiz	1 680	495	349	401	165	270
4. İŞGÜCÜNE DAHİL OLMAYANLAR	16 116	4 053	2 992	4 192	2 652	2 227
4.1. İş aramayıp işbaşı yapmaya hazır olanlar	1 458	307	349	483	150	168
4.1.1. İş bulma ümidi olmayanlar	564	72	132	255	82	23
4.1.2. Diğer	895	235	217	229	68	146
5. İŞGÜCÜNE KATILMA ORANI (%)	66.7	68.5	70.8	65.7	59.5	65.5
6. İŞSİZLİK ORANI (%)	5.2	5.6	4.8	5.0	4.2	6.4
6.1. Genç nüfus oranı (%)	18.4	21.0	13.0	20.0	16.8	17.7
KADIN						
1. KURUMSAL OLMAYAN SİVİL NÜFUS	57 593	14 251	13 479	14 309	7 102	8 452
2. 15 VE DAHA YUKARI YAŞTAKİ NÜFUS	45 631	11 317	10 575	11 447	5 782	6 511
3. İŞGÜCÜ DURUMU	14 875	4 481	3 409	3 531	1 713	1 742
3.1. İstihdam edilenler	12 217	3 869	2 943	2 944	1 199	1 263
3.2. İşsiz	2 658	612	466	586	515	479
4. İŞGÜCÜNE DAHİL OLMAYANLAR	30 756	6 836	7 166	7 916	4 068	4 770
4.1. İş aramayıp işbaşı yapmaya hazır olanlar	4 537	844	1 285	1 006	520	881
4.1.1. İş bulma ümidi olmayanlar	1 256	57	224	381	76	517
4.1.2. Diğer	3 237	758	1 062	625	428	364
5. İŞGÜCÜNE KATILMA ORANI (%)	32.6	39.6	32.2	30.8	29.6	26.7
6. İŞSİZLİK ORANI (%)	17.9	13.7	13.7	16.6	30.0	27.5
6.1. Genç nüfus oranı (%)	37.0	27.7	29.2	35.4	65.1	51.0

GENÇ NÜFUS: 15-24 yaş grubuna dahil olanlar.

NOT. 1) Rakamlar yuvarlamadan dolayı toplamı vermeyebilir

TABLO 4 - İLÇELERE GÖRE İŞTEKİ DURUM VE EKONOMİK FAALİYET, EKİM 2005

(15+ YAŞ)

(KKTC GENEL)

	TOPLAM			LEFKOŞA			GAZİMAĞUSA			GİRNE			GÜZELYURT			İSKELE		
	Toplam	Erkek	Kadın	Toplam	Erkek	Kadın	Toplam	Erkek	Kadın	Toplam	Erkek	Kadın	Toplam	Erkek	Kadın	Toplam	Erkek	Kadın
İŞTEKİ DURUM																		
1. Toplam	85 583	58 517	27 066	30 730	19 725	11 005	20 691	14 390	6 302	18 831	13 164	5 667	9 125	6 540	2 585	6 206	4 699	1 507
a) Ücretli ve Yevmiyeli	68 581	45 538	23 044	25 647	15 719	9 928	15 923	10 884	5 038	15 505	10 467	5 039	7 033	5 051	1 981	4 475	3 416	1 059
b) Kendi hesabına ve İşveren	14 940	12 317	2 623	4 545	3 808	737	3 869	3 267	602	3 146	2 619	527	1 813	1 444	368	1 566	1 178	388
c) Ücretsiz aile işçisi	2 062	664	1 399	537	197	340	900	238	662	180	79	101	279	44	235	166	105	61
2. Tarım, avcılık, ormancılık ve balıkçılık	4 681	3 291	1 390	802	606	196	1 606	1 009	597	330	287	43	1 057	805	252	887	585	302
a) Ücretli ve Yevmiyeli	696	414	282	93	23	69	107	68	39	81	55	26	358	210	147	57	57	0
b) Kendi hesabına ve İşveren	3 011	2 538	473	471	471	0	981	844	137	249	232	17	633	570	64	677	422	255
c) Ücretsiz aile işçisi	975	338	636	239	112	127	518	97	421	0	0	0	66	25	42	152	105	47
3. Tarım dışı faaliyetler	80 902	55 226	25 676	29 928	19 119	10 809	19 085	13 381	5 705	18 501	12 877	5 624	8 068	5 735	2 333	5 319	4 114	1 205
a) Ücretli ve Yevmiyeli	67 885	45 124	22 762	25 554	15 696	9 859	15 816	10 816	4 999	15 424	10 412	5 013	6 675	4 841	1 834	4 418	3 359	1 059
b) Kendi hesabına ve İşveren	11 929	9 779	2 150	4 074	3 337	737	2 888	2 423	465	2 897	2 387	510	1 180	874	304	889	756	133
c) Ücretsiz aile işçisi	1 087	326	763	298	85	213	382	141	241	180	79	101	213	19	193	14	0	14
Toplam (Yüzdeler)	100.0	100.0	100.0	100.0	100.0	100.0	100.0	100.0	100.0	100.0	100.0	100.0	100.0	100.0	100.0	100.0	100.0	100.0
a) Ücretli ve Yevmiyeli	80.1	77.8	85.1	83.5	79.7	90.2	77.0	75.6	79.9	82.3	79.5	88.9	77.1	77.2	76.6	72.1	72.7	70.3
b) Kendi hesabına ve İşveren	17.5	21.0	9.7	14.8	19.3	6.7	18.7	22.7	9.6	16.7	19.9	9.3	19.9	22.1	14.2	25.2	25.1	25.7
c) Ücretsiz aile işçisi	2.4	1.1	5.2	1.7	1.0	3.1	4.3	1.7	10.5	1.0	0.6	1.8	3.1	0.7	9.1	2.7	2.2	4.0
EKONOMİK FAALİYETLER																		
Toplam	85 583	58 517	27 066	30 730	19 725	11 005	20 691	14 390	6 302	18 831	13 164	5 667	9 125	6 540	2 585	6 206	4 699	1 507
Tarım	4 681	3 291	1 390	802	606	196	1 606	1 009	597	330	287	43	1 057	805	252	887	585	302
Sanayi	9 226	7 076	2 149	4 662	3 450	1 212	1 974	1 603	371	1 450	1 128	323	567	435	133	571	460	111
İnşaat	8 375	7 740	635	2 486	2 234	253	2 153	1 973	179	1 971	1 832	139	911	876	35	854	825	29
Hizmetler	63 301	40 410	22 891	22 779	13 434	9 344	14 958	9 805	5 155	15 080	9 917	5 162	6 590	4 424	2 165	3 894	2 829	1 065
Toplam (Yüzdeler)	100.0	100.0	100.0	100.0	100.0	100.0	100.0	100.0	100.0	100.0	100.0	100.0	100.0	100.0	100.0	100.0	100.0	100.0
Tarım	5.5	5.6	5.1	2.6	3.1	1.8	7.8	7.0	9.5	1.8	2.2	0.8	11.6	12.3	9.7	14.3	12.4	20.0
Sanayi	10.8	12.1	7.9	15.2	17.5	11.0	9.5	11.1	5.9	7.7	8.6	5.7	6.2	6.7	5.1	9.2	9.8	7.4
İnşaat	9.8	13.2	2.3	8.1	11.3	2.3	10.4	13.7	2.8	10.5	13.9	2.5	10.0	13.4	1.4	13.8	17.6	1.9
Hizmetler	74.0	69.1	84.6	74.1	68.1	84.9	72.3	68.1	81.8	80.1	75.3	91.1	72.2	67.6	83.8	62.7	60.2	70.7

NOT. 1) Rakamlar yuvarlamadan dolayı toplamı vermeyebilir

TABLO 5 - İLÇELERE GÖRE İŞTEKİ DURUM VE EKONOMİK FAALİYET, EKİM 2005

(15+ YAŞ)

(MERKEZ)

	TOPLAM			LEFKOŞA			GAZİMAĞUSA			GİRNE			GÜZELYURT			İSKELE		
	Toplam	Erkek	Kadın	Toplam	Erkek	Kadın	Toplam	Erkek	Kadın	Toplam	Erkek	Kadın	Toplam	Erkek	Kadın	Toplam	Erkek	Kadın
İŞTEKİ DURUM																		
1. Toplam	42 830	27 982	14 848	18 561	11 424	7 136	10 825	7 466	3 359	8 273	5 550	2 723	4 186	2 800	1 386	986	741	244
a) Ücretli ve Yevmiyeli	35 016	21 999	13 017	15 772	9 148	6 624	8 386	5 551	2 835	6 936	4 642	2 294	3 172	2 087	1 086	749	571	178
b) Kendi hesabına ve İşveren	7 040	5 820	1 220	2 616	2 217	399	2 095	1 810	285	1 253	908	346	852	714	138	223	171	52
c) Ücretsiz aile işçisi	774	163	611	172	59	113	343	104	239	83	0	83	162	0	162	14	0	14
2. Tarım, avcılık, ormancılık ve balıkçılık	762	650	112	11	0	11	292	212	80	16	16	0	389	380	9	53	41	12
a) Ücretli ve Yevmiyeli	127	116	11	11	0	11	22	22	0	0	0	0	82	82	0	12	12	0
b) Kendi hesabına ve İşveren	554	533	21	0	0	0	190	190	0	16	16	0	307	298	9	40	28	12
c) Ücretsiz aile işçisi	80	0	80	0	0	0	80	0	80	0	0	0	0	0	0	0	0	0
3. Tarım dışı faaliyetler	42 068	27 332	14 736	18 550	11 424	7 125	10 533	7 254	3 279	8 257	5 534	2 723	3 797	2 420	1 377	933	700	232
a) Ücretli ve Yevmiyeli	34 889	21 883	13 006	15 761	9 148	6 613	8 364	5 529	2 835	6 936	4 642	2 294	3 090	2 005	1 086	737	559	178
b) Kendi hesabına ve İşveren	6 486	5 287	1 199	2 616	2 217	399	1 905	1 620	285	1 237	892	346	545	416	129	183	143	40
c) Ücretsiz aile işçisi	694	163	531	172	59	113	263	104	159	83	0	83	162	0	162	14	0	14
Toplam (Yüzdeler)	100.0	100.0	100.0	100.0	100.0	100.0	100.0	100.0	100.0	100.0	100.0	100.0	100.0	100.0	100.0	100.0	100.0	100.0
a) Ücretli ve Yevmiyeli	81.8	78.6	87.7	85.0	80.1	92.8	77.5	74.4	84.4	83.8	83.6	84.2	75.8	74.5	78.4	76.0	77.1	73.0
b) Kendi hesabına ve İşveren	16.4	20.8	8.2	14.1	19.4	5.6	19.4	24.2	8.5	15.1	16.4	12.7	20.4	25.5	10.0	22.6	23.1	21.3
c) Ücretsiz aile işçisi	1.8	0.6	4.1	0.9	0.5	1.6	3.2	1.4	7.1	1.0	0.0	3.0	3.9	0.0	11.7	1.4	0.0	5.7
EKONOMİK FAALİYETLER																		
Toplam	42 830	27 982	14 848	18 561	11 424	7 136	10 825	7 466	3 359	8 273	5 550	2 723	4 186	2 800	1 386	986	741	244
Tarım	762	650	112	11	0	11	292	212	80	16	16	0	389	380	9	53	41	12
Sanayi	4 510	3 594	917	2 663	2 113	549	842	675	167	573	460	112	333	271	62	99	73	26
İnşaat	3 381	2 958	423	1 200	1 065	135	870	715	155	809	712	97	380	345	35	121	121	0
Hizmetler	34 177	20 780	13 396	14 687	8 246	6 441	8 821	5 864	2 957	6 875	4 362	2 514	3 084	1 804	1 280	713	506	206
Toplam (Yüzdeler)	100.0	100.0	100.0	100.0	100.0	100.0	100.0	100.0	100.0	100.0	100.0	100.0	100.0	100.0	100.0	100.0	100.0	100.0
Tarım	1.8	2.3	0.8	0.1	0.0	0.2	2.7	2.8	2.4	0.2	0.3	0.0	9.3	13.6	0.6	5.4	5.5	4.9
Sanayi	10.5	12.8	6.2	14.3	18.5	7.7	7.8	9.0	5.0	6.9	8.3	4.1	8.0	9.7	4.5	10.0	9.9	10.7
İnşaat	7.9	10.6	2.8	6.5	9.3	1.9	8.0	9.6	4.6	9.8	12.8	3.6	9.1	12.3	2.5	12.3	16.3	0.0
Hizmetler	79.8	74.3	90.2	79.1	72.2	90.3	81.5	78.5	88.0	83.1	78.6	92.3	73.7	64.4	92.4	72.3	68.3	84.4

NOT. 1) Rakamlar yuvarlamadan dolayı toplamı vermeyebilir

TABLO 6 - İLÇELERE GÖRE İŞTEKİ DURUM VE EKONOMİK FAALİYET, EKİM 2005

(15+ YAŞ)

(BUCAK/KÖY)

	TOPLAM			LEFKOŞA			GAZİMAĞUSA			GİRNE			GÜZELYURT			İSKELE		
	Toplam	Erkek	Kadın	Toplam	Erkek	Kadın	Toplam	Erkek	Kadın	Toplam	Erkek	Kadın	Toplam	Erkek	Kadın	Toplam	Erkek	Kadın
İŞTEKİ DURUM																		
1. TOPLAM	42 753	30 535	12 217	12 170	8 301	3 869	9 866	6 923	2 943	10 558	7 614	2 944	4 938	3 740	1 199	5 220	3 957	1 263
a) Ücretli ve Yevmiyeli	33 565	23 538	10 028	9 874	6 571	3 303	7 535	5 333	2 204	8 569	5 825	2 745	3 860	2 965	896	3 726	2 845	881
b) Kendi hesabına ve İşveren	7 899	6 497	1 402	1 929	1 592	338	1 774	1 458	316	1 893	1 710	182	961	730	230	1 342	1 007	336
c) Ücretsiz aile işçisi	1 288	500	787	366	139	227	557	134	423	97	79	18	117	44	73	152	105	47
2. Tarım, avcılık, ormancılık ve balıkçılık	3 919	2 641	1 278	791	606	185	1 313	796	517	313	271	43	668	425	243	834	544	290
a) Ücretli ve Yevmiyeli	569	298	270	82	23	58	85	46	39	81	55	26	276	129	147	45	45	0
b) Kendi hesabına ve İşveren	2 457	2 005	452	471	471	0	791	654	137	233	216	17	325	271	54	637	394	243
c) Ücretsiz aile işçisi	895	338	556	239	112	127	438	97	341	0	0	0	66	25	42	152	105	47
3. Tarım dışı faaliyetler	38 834	27 894	10 939	11 379	7 695	3 684	8 553	6 127	2 426	10 245	7 343	2 901	4 270	3 315	956	4 386	3 413	973
a) Ücretli ve Yevmiyeli	32 996	23 240	9 758	9 792	6 548	3 245	7 450	5 287	2 165	8 488	5 770	2 719	3 584	2 836	749	3 681	2 800	881
b) Kendi hesabına ve İşveren	5 442	4 492	950	1 458	1 121	338	983	804	179	1 660	1 494	165	636	459	176	705	613	93
c) Ücretsiz aile işçisi	393	162	231	127	27	100	119	37	82	97	79	18	51	19	31	0	0	0
Toplam (Yüzdeler)	100.0	100.0	100.0	100.0	100.0	100.0	100.0	100.0	100.0	100.0	100.0	100.0	100.0	100.0	100.0	100.0	100.0	100.0
a) Ücretli ve Yevmiyeli	78.5	77.1	82.1	81.1	79.2	85.4	76.4	77.0	74.9	81.2	76.5	93.2	78.2	79.3	74.7	71.4	71.9	69.8
b) Kendi hesabına ve İşveren	18.5	21.3	11.5	15.9	19.2	8.7	18.0	21.1	10.7	17.9	22.5	6.2	19.5	19.5	19.2	25.7	25.4	26.6
c) Ücretsiz aile işçisi	3.0	1.6	6.4	3.0	1.7	5.9	5.6	1.9	14.4	0.9	1.0	0.6	2.4	1.2	6.1	2.9	2.7	3.7
EKONOMİK FAALİYETLER																		
Toplam	42 753	30 535	12 217	12 170	8 301	3 869	9 866	6 923	2 943	10 558	7 614	2 944	4 938	3 740	1 199	5 220	3 957	1 263
Tarım	3 919	2 641	1 278	791	606	185	1 313	796	517	313	271	43	668	425	243	834	544	290
Sanayi	4 715	3 482	1 233	2 000	1 337	664	1 131	927	204	879	668	211	235	163	71	471	386	85
İnşaat	4 994	4 782	212	1 287	1 169	117	1 282	1 258	24	1 161	1 119	42	531	531	0	733	704	29
Hizmetler	29 125	19 630	9 494	8 092	5 189	2 903	6 140	3 942	2 198	8 205	5 556	2 648	3 504	2 621	885	3 182	2 323	859
Toplam (Yüzdeler)	100.0	100.0	100.0	100.0	100.0	100.0	100.0	100.0	100.0	100.0	100.0	100.0	100.0	100.0	100.0	100.0	100.0	100.0
Tarım	9.2	8.6	10.5	6.5	7.3	4.8	13.3	11.5	17.6	3.0	3.6	1.5	13.5	11.4	20.3	16.0	13.7	23.0
Sanayi	11.0	11.4	10.1	16.4	16.1	17.2	11.5	13.4	6.9	8.3	8.8	7.2	4.8	4.4	5.9	9.0	9.8	6.7
İnşaat	11.7	15.7	1.7	10.6	14.1	3.0	13.0	18.2	0.8	11.0	14.7	1.4	10.8	14.2	0.0	14.0	17.8	2.3
Hizmetler	68.1	64.3	77.7	66.5	62.5	75.0	62.2	56.9	74.7	77.7	73.0	89.9	71.0	70.1	73.8	61.0	58.7	68.0

NOT. 1) Rakamlar yuvarlamadan dolayı toplamı vermeyebilir

TABLO 7 - İSTİHDAM EDİLENLERİN SEKTÖRLERE GÖRE KAYITLILIK DURUMU, EKİM 2005

	Toplam	Kayıtlılık Durumu			
		Sosyal Sigortalar Dairesi	Emekli Fonu	Kayıtlı değil	Diğer
TOPLAM					
1. Toplam	85 583	52 198	15 952	15 910	1 523
a) Tarım	4 681	1 338	28	3 255	60
b) Sanayi	9 225	7 384	545	1 069	227
c) İnşaat	8 375	4 394	35	3 219	727
d) Hizmetler	63 302	39 082	15 344	8 367	509
MERKEZ					
1. Toplam	42 830	27 974	7 866	6 267	724
a) Tarım	762	248	11	488	15
b) Sanayi	4 510	3 436	308	605	163
c) İnşaat	3 381	2 284	35	775	286
d) Hizmetler	34 177	22 006	7 512	4 399	260
BUCAK / KÖY					
1. Toplam	42 753	24 224	8 086	9 643	799
a) Tarım	3 919	1 091	17	2 767	45
b) Sanayi	4 715	3 949	239	463	64
c) İnşaat	4 994	2 109	0	2 444	441
d) Hizmetler	29 125	17 075	7 830	3 969	249

NOT: (1) Rakamlar yuvarlamadan dolayı toplamı vermeyebilir.

TABLO 8 - İSTİHDAM EDİLENLERİN İŞTEKİ DURUMA GÖRE KAYITLILIK DURUMU, EKİM 2005

	Toplam	Kayıtlılık Durumu			
		Sosyal Sigortalar Dairesi	Emekli Fonu	Kayıtlı değil	Diğer
TOPLAM					
1. Toplam	85 583	52 198	15 952	15 910	1 523
a) Ücretli	61 844	39 841	15 952	5 190	862
b) Yevmiyeli	6 737	3 004	0	3 201	532
c) İşveren	3 247	2 575	0	672	0
d) Kendi hesabına	11 693	6 442	0	5 156	95
e) Ücretsiz aile işçisi	2 062	336	0	1 692	34
MERKEZ					
1. Toplam	42 830	27 974	7 866	6 267	724
a) Ücretli	32 088	21 033	7 866	2 660	529
b) Yevmiyeli	2 928	1 679	0	1 139	110
c) İşveren	2 036	1 682	0	353	0
d) Kendi hesabına	5 004	3 357	0	1 597	50
e) Ücretsiz aile işçisi	774	223	0	517	34
BUCAK/KÖY					
1. Toplam	42 753	24 224	8 086	9 643	799
a) Ücretli	29 756	18 808	8 086	2 530	333
b) Yevmiyeli	3 809	1 325	0	2 062	422
c) İşveren	1 211	893	0	318	0
d) Kendi hesabına	6 688	3 085	0	3 559	45
e) Ücretsiz aile işçisi	1 288	113	0	1 175	0

NOT: (1) Rakamlar yuvarlamadan dolayı toplamı vermeyebilir.