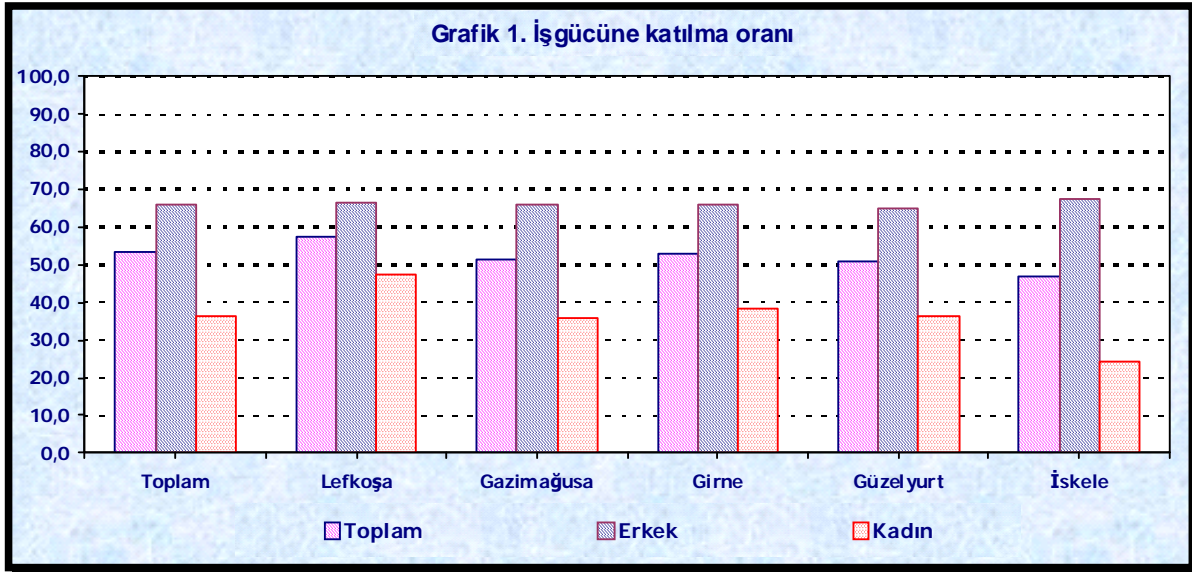


D EVLET PLANLAMA ÖRGÜTÜ

EKİM 2006 HANEHALKI İŞGÜCÜ ANKETİ SONUÇLARI

Devlet Planlama Örgütü İstatistik ve Araştırma Dairesi tarafından Türkiye İstatistik Kurumu'nun teknik katkılarıyla, Ekim 2006 tarihinde uygulanan

Hanehalkı İşgücü Anketi sonuçlarına göre, KKTC genelinde toplam istihdam 91 815 kişi olarak tahmin edilmiştir. Anket sonuçlarına göre işsiz sayısı 9 552 kişi, işsizlik oranı ise %9.4'dür.



HANEHALKI İŞGÜCÜ ANKETİ TEMEL GÖSTERGELERİ (2006 YILI)

	Toplam	Lefkoşa	Gazimağusa	Girne	Güzelyurt	İskele
15 VE DAHA YUKARI YAŞTAKİ KURUMSAL OLMAYAN SİVİL NÜFUS	190 423	61 917	48 558	42 283	22 268	15 396
İŞGÜCÜ	101 366	35 470	24 931	22 424	11 322	7 218
İSTİHDAM	91 815	33 244	22 143	20 482	9 800	6 145
İŞSİZ	9 552	2 226	2 788	1 943	1 522	1 074
İŞGÜCÜNE KATILMA ORANI (%)	53.2	57.3	51.3	53.0	50.8	46.9
İSTİHDAM ORANI (%)	48.2	53.7	45.6	48.9	44.0	39.9
İŞSİZLİK ORANI (%)	9.4	6.3	11.2	8.7	13.4	14.9
Genç nüfusta işsizlik oranı⁽¹⁾ (%)	23.8	16.3	25.2	24.6	23.1	37.4

(1) 15-24 yaş grubunda olanlar.

KURUMSAL OLMAYAN SİVİL NÜFUS

KKTC'de toplam kurumsal olmayan sivil nüfusun % 48.5'i ilçe merkezlerinde yaşamaktadır.

Ekim 2006 Hanehalkı İşgücü Anketi (HİA) sonuçlarına göre, KKTC'de kurumsal olmayan sivil nüfus 238 018 kişi olarak tahmin edilmiştir. Kurumsal olmayan sivil nüfus ilçe merkezlerinde 115 490, bucak ve köylerde ise 122 527 kişi olarak tahmin edilmiştir. KKTC'de kurumsal olmayan sivil nüfusun % 48.5'i ilçe merkezlerinde bulunmaktadır.

15 VE DAHA YUKARI YAŞTAKİ NÜFUS

Ekim 2006 HİA sonuçlarına göre, kurumsal olmayan çalışma çağındaki (15 ve daha yukarı yaştaki) nüfus, 190 423 kişi olarak tahmin edilmiştir. Kurumsal olmayan çalışma çağındaki 95 728 (% 50.3) ilçe merkezlerinde bulunmaktadır. 15 ve daha yukarı yaştakilerin % 32.5'i Lefkoşa'da, % 25.5'i Gazimağusa'da, % 22.2'si Girne'de, % 11.7'si Güzelyurt'ta, ve % 8.1'i ise İskele'de bulunmaktadır.

İŞGÜCÜNE KATILMA ORANI

İşgücünün önemli bir göstergesi olan işgücüne katılma oranı, KKTC genelinde % 53.2, ilçe merkezlerinde % 53.4, bucak ve köylerde ise % 53.0 olarak hesaplanmıştır. İşgücüne katılma oranı Lefkoşa'da % 57.3, Gazimağusa'da % 51.3, Girne'de % 53.0, Güzelyurt'ta % 50.8, İskele'de ise % 46.9 olarak tahmin edilmiştir.

İşgücüne katılma oranı % 53.2 olarak hesaplanmıştır.

İSTİHDAM

Ekim 2006 Hanehalkı İşgücü Anketi'ne göre, toplam istihdam, 91 815 kişi olarak tahmin edilmiştir. İstihdam edilenlerin % 4.5'i (4 093 kişi) Güney Kıbrıs'da çalışmaktadır.

İstihdam edilenlerin, kurumsal olmayan çalışma çağındaki nüfus içindeki oranı % 48.2'dir.

İstihdamdaki gelişmeyi açıklayan önemli bir gösterge olan istihdam oranı, KKTC genelinde % 48.2 olarak hesaplanmıştır. İstihdam oranı % 53.7 ile en yüksek Lefkoşa'da, % 39.9 ile en düşük İskele'de tahmin edilmiştir.

Kadın İstihdamı

Ekim 2006'de istihdam edilenlerin, % 32.9'unu (30 220 kişi) kadınlar oluşturmaktadır. İlçe merkezlerinde kadın istihdamının ilçe merkezlerindeki toplam istihdam içindeki payı % 35.2 iken, bu oran bucak ve köylerde % 30.6 olarak tahmin edilmiştir.

İstihdam edilen kadınların (30 220 kişi) % 87.6'ı hizmetler sektöründe çalışmaktadır. Kadınların % 78.7'si ücretli ve maaşlı, % 4.6'ı yevmiyeli, % 2.6'sı işveren, % 10.8'i kendi hesabına, % 3.2'si ücretsiz aile işçisi olarak çalışmaktadır.

Erkek İstihdamı

Ekim 2006'de istihdam edilenlerin, % 67.0'ını (61 595 kişi) erkekler oluşturmaktadır. İlçe merkezlerinde erkek istihdamının ilçe merkezlerindeki toplam istihdam içindeki payı % 64.8 iken bu oran bucak ve köylerde % 68.9 olarak tahmin edilmiştir.

İstihdam edilen erkeklerin (61 595 kişi) % 69.2'i hizmetler sektöründe çalışmaktadır. Erkeklerin % 65.4'ü ücretli ve maaşlı, % 11.3'ü yevmiyeli, % 4.9'u işveren, % 17.1'i kendi hesabına, % 1.3'ü ücretsiz aile işçisi olarak çalışmaktadır.

Kamu Sektöründe İstihdam

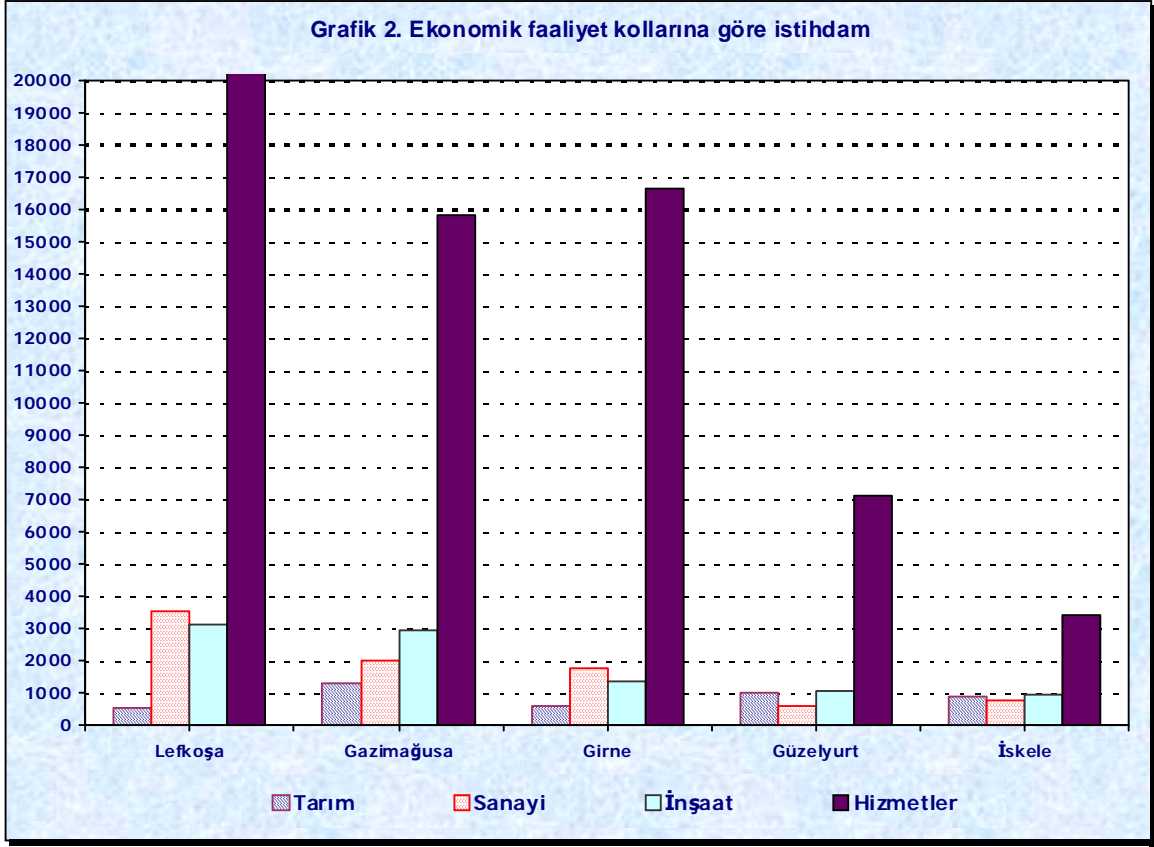
Ekim 2006 Hanehalkı İşgücü Anketi sonuçlarına göre KKTC'de kamu sektöründe istihdam edilenlerin sayısı 29 106 kişi olarak tahmin edilmiştir. Kamu sektöründe çalışanların % 45.5'ü ilçe merkezlerinde bulunmaktadır. Toplam istihdam içinde kamu istihdamının payı % 31.7 olarak hesaplanmıştır.

İstihdam Edilenlerin Kayıtlılık Durumu

Ekim 2006 Hanehalkı İşgücü Anketi sonuçlarına göre istihdam edilenlerin % 66.7'si yaptığı işten dolayı Sosyal Sigortalar Dairesi'ne, % 14.8'i Emekli Fonu'na, % 2.3'ü de diğer Sosyal Güvenlik kurumlarına kayıtlı olarak çalışmaktadır. İstihdam edilenlerin, KKTC genelinde % 16.2'ü, ilçe merkezlerinde %12.3'i, bucak ve köylerde ise % 20.1'si herhangi bir sosyal güvenlik kuruluşuna kayıtlı olmadan çalışmaktadır. Herhangi bir sosyal güvenlik kuruluşuna kayıtlı olmadan çalışanların % 66.6'sını erkekler oluşturmaktadır.

KKTC genelinde herhangi bir sosyal güvenlik kuruluşuna kayıtlı olmadan çalışan 14 853 kişinin, % 61.6'ı (9 152 kişi) bucak ve köylerde bulunmakta ve bunların % 18.0'ı tarım sektöründe çalışmaktadır.

İlçe merkezlerinde istihdam edilenlerin % 12.3'ü yaptığı işten dolayı herhangi bir sosyal güvenlik kuruluşuna kayıtlı değildir.



Sektörlere Göre İstihdam

Ekim 2006 Hanehalkı İşgücü Anketi sonuçlarına göre, istihdam edilenler tarım, sanayi, inşaat ve hizmetler olarak dört ana sektör ayrımında incelenmiştir

Toplam istihdam içinde tarım sektörünün payı % 4.8, sanayi sektörünün payı % 9.5, inşaat sektörünün payı % 10.4 ve hizmetler sektörünün payının da % 75.2 olduğu görülmektedir.

KKTC genelinde 4 378 kişi tarım sektöründe istihdam edilmekte olup, bunların % 8.7'si (382 kişi) ücretsiz aile işçileri oluşturmaktadır.

İstihdam Edilenlerin Eğitim Durumu

Ekim 2006 Hanehalkı İşgücü Anketi sonuçlarına göre, KKTC genelinde istihdam edilenlerin % 34.6'sını lise ve dengi okul mezunları oluşturmaktadır. Bunu % 26.8'i ile ilkokul, % 20.1 ile fakülte veya yüksekokul, % 11.4 ile orta veya dengi okul mezunları izlemektedir. Master, doktora Bitirenleri oranı ise % 3.0'dır.

***İstihdam edilenlerin
% 42.2'sini lise altı eğitim
alanlar ile hiç eğitim almayanlar
oluşturmaktadır.***

İlçe merkezlerinde istihdam edilenlerin % 35.7'sini lise ve dengi okul, % 24.0'unu fakülte veya yüksekokul, % 21.3'ünü ilkokul, % 10.3'ünü ise orta veya dengi okul mezunları oluşturmaktadır. Bucak ve köylerde istihdam edilenlerin, % 32.4'sini ilkokul, % 33.4'ünü lise ve dengi okul, % 16.1'ünü fakülte veya yüksekokul, % 12.1'sini orta veya dengi okul mezunları oluşturmaktadır.

Ekim2006 Hanehalkı İşgücü Anketi sonuçlarına göre, istihdam edilen erkeklerin % 31.1'ini ilkökul, % 32.6'sını lise ve dengi okul, % 17.3'ünü fakülte veya yüksekokul, % 13.2'sini orta veya dengi okul mezunları oluşturmaktadır. İstihdam edilen kadınların ise % 38.8'ini lise ve dengi okul, % 25.8'ini fakülte veya yüksekokul , % 17.9'unu ilkökul, %7.9'unu orta veya dengi okul mezunları oluşturmaktadır.

İŞSİZLİK

Ekim 2006 HİA sonuçlarına göre, toplam işsiz sayısı 9 552 olarak tahmin edilmiştir. Buna göre işsizlik oranı KKTC genelinde % 9.4'dür.

KKTC'de toplam işsizlik oranı % 9.4'dür.

İşsizlik oranı, KKTC genelinde erkeklerde % 6.0, kadınlarda % 15.6 olarak hesaplanmıştır. 9 552 olarak tahmin edilen işsizlerin (4 915 kişisi) % 51.5'i ilçe merkezlerinde , (4 637 kişisi) % 48.5'i da bucak ve köylerde bulunmaktadır. % 14.9 ile en yüksek işsizlik oranı İskele'de , % 6.3 ile en düşük işsizlik oranı ise Lefkoşa'da tahmin edilmiştir.

Ayrıca,15-24 yaş gurubundaki genç nüfusun işsizlik oranı % 23.8 olarak tahmin edilmiştir.

İŞGÜCÜNE DAHİL OLMAYAN NÜFUS

Ekim 2006 Hanehalkı İşgücü Anketi sonuçlarına göre, kurumsal olmayan çalışma çağındaki nüfusun % 46.8'ini (89 056 kişi), işgücüne dahil olmayanlar oluşturmaktadır.

İşgücüne dahil olmayan nüfus, belli başlı alt gruplara göre incelendiğinde, KKTC genelinde eğitime devam edenler % 25.6 (22 777 kişi) ile işgücüne dahil olmayan nüfus içinde en büyük paya sahiptir. Bunu % 17.2 ile çalışamaz halde olanlar, % 15.7 ile ev kadınları, ve % 15.0 ile emekliler takip etmektedir.

İlçe merkezlerinde işgücüne dahil olmayanların % 32.0'ını öğrenciler, % 16.7'sini emekliler, % 13.9'ını çalışamaz halde olanlar, % 13.7'sini ev kadınları oluştururken, bucak ve köylerde işgücüne dahil olmayanların % 20.5'ünü çalışamaz halde olanlar, % 17.7'sini ev işleriyle meşgul olanlar, % 19.2'sini öğrenciler, % 13.2'sini ise emekliler oluşturmaktadır.

HANEHALKI İŞGÜCÜ ANKETLERİ HAKKINDA GENEL AÇIKLAMA

Kuzey Kıbrıs Türk Cumhuriyeti'nde iktisaden faal nüfus yapısı hakkındaki kapsamlı ilk bilgiler 1996 Genel Nüfus Sayımı'ndan elde edilmiştir. Ancak 2004 yılı sonlarına kadar işgücü piyasasına yönelik herhangi bir ölçüm yapılamamıştır. Planlı kalkınmanın temel unsurlarından olan işgücü piyasası nabzının daha doğru ve zamanında ölçülmesi amacıyla Devlet Planlama Örgütü İstatistik ve Araştırma Dairesi, Türkiye Cumhuriyeti Türkiye İstatistik Kurumu'ndan teknik yardım alarak ülkemizde Hanehalkı İşgücü Anketi uygulamaya başlamıştır.

Bu kapsamda, iktisaden faal nüfus, istihdam, eksik istihdam ve işsizlik ile ilgili son uluslararası standartlar (ILO, Onüçüncü Çalışma İstatistikçileri Konferansı, 1984) doğrultusunda, işgücünde zaman içinde olabilecek değişiklikleri daha doğru ölçebilmek ve uluslararası istatistiklerle kıyaslanabilirliği sağlamak amacıyla, 2004 yılı Ekim ayında ilki olmak üzere her yılın Nisan ve Ekim aylarında (yılıda iki kez) Hanehalkı İşgücü Anketi uygulanmasına başlanmıştır. Fakat 2006 yılından itibaren bir değerlendirme yapılarak yılda bir kez sadece Ekim ayında uygulanması kararı alınmış ve bu doğrultuda anketlerin uygulanmasına devam edilmiştir.

Hanehalkı işgücü anketleri ile amaçlanan, kullanıcıların işgücü piyasasına farklı açılardan yaklaşımlarını mümkün kılacak değişkenlerin elde edilebileceği soru kağıdı ve tabülasyon planı oluşturmakla birlikte, temelde işgücü piyasasında kullanılan kavram kargaşasına son vermek ve uluslararası karşılaştırmalara elverişli istatistik veri elde edebilecek tanımları oluşturabilmektir.

Ekim 2004'den itibaren her yılın Ekim ayının 15'ini içine alan ve pazartesi ile başlayıp pazar ile biten haftası referans alınarak uygulama yapılacak ve sonuçlar yıllık olarak ise KKTC genel, ilçe merkezleri ve bucak ve köyler ayırımında, yayınlanacaktır.

TANIM VE KAVRAMLAR

Tanımlanmış bir zaman dilimi (referans dönemi) içinde belirli bir yaş üzerindeki nüfus, işgücü bakımından üç temel gruba ayrılmaktadır; istihdam edilenler, işsizler ve işgücüne dahil olmayanlar. İstihdam edilenler ve işsizler, birlikte işgücünü oluştururlar. Yukarıda belirtilenler şu şekilde özetlenebilir:

$$\text{ÇALIŞMA ÇAĞINDAKİ NÜFUS} = \text{İŞGÜCÜ} + \text{İŞGÜCÜNE DAHİL OLMAYANLAR}$$
$$\text{İŞGÜCÜ} = \text{İSTİHDAM EDİLENLER} + \text{İŞSİZLER}$$

HANEHALKI: Aralarında akrabalık bağı bulunsun ya da bulunmasın aynı konutta veya aynı konutun bir bölümünde yaşayan, aynı kazandan yiyen, kazanç ve masraflarını ayırmayan, hanehalkının hizmet ve yönetimine katılan bir ya da birden çok kişinin oluşturduğu topluluktur.

KURUMSAL OLMAYAN SİVİL NÜFUS: Okul, yurt, otel, çocuk yuvası, huzurevi, özel nitelikteki hastahane, hapisane, kışla ya da orduvinde ikamet edenler dışında kalan nüfustur.

KURUMSAL OLMAYAN ÇALIŞMA ÇAĞINDAKİ NÜFUS: Kurumsal olmayan sivil nüfus içerisindeki 15 ve daha yukarı yaştaki nüfustur.

İŞGÜCÜ: İstihdam edilenler ile işsizlerin oluşturduğu nüfusu kapsar.

İŞGÜCÜNE KATILMA ORANI: İşgücünün, kurumsal olmayan çalışma çağındaki nüfus içindeki oranıdır.

İSTİHDAM: Aşağıda yer alan işbaşında olanlar ve işbaşında olmayanlar grubuna dahil olan kurumsal olmayan çalışma çağındaki nüfus, istihdam edilen nüfustur.

İşbaşında olanlar: Ücretli, maaşlı, yevmiyeli, kendi hesabına, işveren ya da ücretsiz aile işçisi olarak referans dönemi içinde en az bir saat bir iktisadi faaliyette bulunan kişilerdir.

İşbaşında olmayanlar: İşi olanlardan; çeşitli nedenlerle referans döneminde işlerinin başında bulunmayan, ancak 3 ay içinde işlerinin başına geri dönecek olan veya işten uzak kaldıkları süre zarfında maaş veya ücretlerinin en az % 50 ve daha fazlasını almaya devam eden (ücretli veya maaşlı) kişilerdir.

Üretici kooperatifi üyeleri, mesleki bilgi ve görgülerini artırmak amacıyla para ya da mal karşılığı bir gelir elde etmeksizin çalışan çıraklar da istihdam halinde olanlar kapsamına dahil edilmektedirler.

İSTİHDAM ORANI: İstihdamın, kurumsal olmayan çalışma çağındaki nüfus içindeki oranıdır.

İŞSİZ: Referans dönemi içinde istihdam halinde olmayan (kâr karşılığı, yevmiyeli, ücretli ya da ücretsiz olarak hiç bir işte çalışmamış ve böyle bir iş ile bağlantısı da olmayan) kişilerden iş aramak için **son altı ay** içinde iş arama kanallarından en az birini kullanmış ve 2 hafta içinde işbaşı yapabilecek durumda olan kurumsal olmayan çalışma çağındaki tüm kişiler işsiz nüfusa dahildirler.

Ayrıca, bir iş bulmuş ya da kendi işini kurmuş ancak işe başlamak ya da işbaşı yapmak için çeşitli eksikliklerini tamamlamak amacıyla bekleyenlerden, işbaşı yapabilecek kişiler de işsiz nüfus kapsamına dahildirler.

İŞSİZLİK ORANI: İşsiz nüfusun işgücü içindeki oranıdır.

İŞGÜCÜNE DAHİL OLMAYANLAR: İşsiz veya istihdamda olmayan 15 ve yukarı yaştaki nüfustur. İşgücüne dahil olmayanlar aşağıdaki gruplara ayrılmıştır.

1. İş başı yapmaya hazır olanlar: Çeşitli nedenlerle daha önce çalıştığı işinden uzaklaştırılmış ve işine geri çağrılmayı beklediği için başka bir iş aramayan ile bölgede iş bulunmadığına inandığı için, mevsimlik çalışma, ev işleriyle meşgul olma, öğrencilik, emeklilik ve çalışamaz halde olma gibi nedenlerle iş aramayıp, ancak 2 hafta içinde işbaşı yapmaya hazır olduğunu belirten kişilerdir.

2. Mevsimlik çalışanlar: Mevsimlik çalışması nedeniyle iş aramayan ve iş başı yapmaya hazır olmayan kişilerdir.

3. Ev işleriyle meşgul: Kendi evinde ev işleriyle meşgul olması nedeniyle iş aramayan ve iş başı yapmaya hazır olmayan kişilerdir.

4. Öğrenci: Bir öğrenim kurumuna devam etmesi nedeniyle iş aramayan ve iş başı yapmaya hazır olmayan kişilerdir.

5. Emekli: Bir sosyal güvenlik kuruluşundan emekli olduğu için iş aramayan ve iş başı yapmaya hazır olmayan kişilerdir.

6. Çalışamaz halde: Bedensel özür, hastalık veya yaşlılık nedeniyle iş aramayan ve iş başı yapmaya hazır olmayan kişilerdir.

8. Diğer: Ailevi ve kişisel nedenler ve bunu dışındaki diğer nedenler ile iş aramayan ve iş başı yapmaya hazır olmayan kişilerdir.

İLÇE MERKEZLERİ: 5 İlçe merkezi.

BUCAK VE KÖYLER: 5 İlçeye bağlı bucak ve köyler.

TABLO 1- İLÇELERE GÖRE KURUMSAL OLMAYAN SİVİL NÜFUSUN İŞGÜCÜ DURUMU, EKİM 2006

(KKTC GENEL)

NÜFUS VE İŞGÜCÜ DURUMU	TOPLAM	LEFKOŞA	GAZİMAĞUSA	GİRNE	GÜZELYURT	İSKELE
TOPLAM						
1. KURUMSAL OLMAYAN SİVİL NÜFUS	238 018	77 863	59 889	52 578	27 295	20 392
2. 15 VE DAHA YUKARI YAŞTAKİ NÜFUS	190 423	61 917	48 558	42 283	22 268	15 396
3. İŞGÜCÜ DURUMU	101 366	35 470	24 931	22 424	11 322	7 218
3.1. İstihdam edilenler	91 815	33 244	22 143	20 482	9 800	6 145
3.2. İşsiz	9 552	2 226	2 788	1 943	1 522	1 074
4. İŞGÜCÜNE DAHİL OLMAYANLAR	89 056	26 447	23 627	19 859	10 945	8 177
4.1. İş aramayıp işbaşı yapmaya hazır olanlar	14 685	3 868	3 466	2 940	3 232	1 179
4.1.1. İş bulma ümidi olmayanlar	2 808	408	819	396	739	446
4.1.2. Diğer	11 415	3 365	2 599	2 513	2 204	733
5. İŞGÜCÜNE KATILMA ORANI (%)	53.2	57.3	51.3	53.0	50.8	46.9
6. İŞSİZLİK ORANI (%)	9,4	6,3	11.2	8.7	13.4	14.9
6.1. Genç nüfus oranı (%)	23.8	16.3	25.2	24.6	23.1	37.4
ERKEK						
1. KURUMSAL OLMAYAN SİVİL NÜFUS	123 661	40 389	31 104	27 478	13 979	10 712
2. 15 VE DAHA YUKARI YAŞTAKİ NÜFUS	99 216	32 097	25 320	22 388	11 363	8 048
3. İŞGÜCÜ DURUMU	65 551	21 330	16 656	14 790	7 347	5 427
3.1. İstihdam edilenler	61 595	20 595	15 579	13 723	6 785	4 912
3.2. İşsiz	3 956	735	1 077	1 067	561	516
4. İŞGÜCÜNE DAHİL OLMAYANLAR	33 665	10 767	8 664	7 597	4 016	2 621
4.1. İş aramayıp işbaşı yapmaya hazır olanlar	4 868	1 411	946	1 016	1 258	236
4.1.1. İş bulma ümidi olmayanlar	735	73	148	112	309	94
4.1.2. Diğer	3 990	1 276	798	873	901	142
5. İŞGÜCÜNE KATILMA ORANI (%)	66.1	66.5	65.8	66.1	64.7	67.4
6. İŞSİZLİK ORANI (%)	6.0	3.4	6.5	7.2	7.6	9.5
6.1. Genç nüfus oranı (%)	21.1	14.2	16.0	27.6	22.5	60.6
KADIN						
1. KURUMSAL OLMAYAN SİVİL NÜFUS	114 356	37 474	28 786	25 100	13 317	9 681
2. 15 VE DAHA YUKARI YAŞTAKİ NÜFUS	91 206	29 820	23 238	19 896	10 905	7 347
3. İŞGÜCÜ DURUMU	35 816	14 140	8 275	7 634	3 976	1 791
3.1. İstihdam edilenler	30 220	12 649	6 564	6 759	3 015	1 233
3.2. İşsiz	5 596	1 491	1 711	875	961	558
4. İŞGÜCÜNE DAHİL OLMAYANLAR	55 391	15 681	14 963	12 262	6 929	5 556
4.1. İş aramayıp işbaşı yapmaya hazır olanlar	9 817	2 456	2 520	1 924	1 974	943
4.1.1. İş bulma ümidi olmayanlar	2 073	335	671	284	430	352
4.1.2. Diğer	7 425	2 090	1 801	1 640	1 303	591
5. İŞGÜCÜNE KATILMA ORANI (%)	39.3	47.4	35.6	38.4	36.5	24.4
6. İŞSİZLİK ORANI (%)	15.6	10.5	20.7	11.5	24.2	31.2
6.1. Genç nüfus oranı (%)	27.3	19.2	36.8	5.7	37.3	50.8

GENÇ NÜFUS: 15-24 yaş grubuna dahil olanlar.

NOT. 1) Rakamlar yuvarlamadan dolayı toplamı vermeyebilir

TABLO 2- İLÇELERE GÖRE KURUMSAL OLMAYAN SİVİL NÜFUSUN İŞGÜCÜ DURUMU, EKİM 2006

(MERKEZ)

NÜFUS VE İŞGÜCÜ DURUMU	TOPLAM	LEFKOŞA	GAZİMAĞUSA	GİRNE	GÜZELYURT	İSKELE
TOPLAM						
1. KURUMSAL OLMAYAN SİVİL NÜFUS	115 490	46 419	32 455	21 406	11 931	3 279
2. 15 VE DAHA YUKARI YAŞTAKİ NÜFUS	95 728	38 137	26 999	18 112	9 832	2 648
3. İŞGÜCÜ DURUMU	51 159	21 008	13 898	9 579	5 333	1 341
3.1. İstihdam edilenler	46 244	19 789	12 144	8 604	4 538	1 170
3.2. İşsiz	4 915	1 219	1 754	975	795	171
4. İŞGÜCÜNE DAHİL OLMAYANLAR	44 569	17 129	13 101	8 533	4 499	1 307
4.1. İş aramayıp işbaşı yapmaya hazır olanlar	6 966	2 307	1 802	1 494	1 149	214
4.1.1. İş bulma ümidi olmayanlar	974	201	323	141	242	67
4.1.2. Diğer	5 790	2 058	1 457	1 353	775	147
5. İŞGÜCÜNE KATILMA ORANI (%)	53.4	55.1	51.5	52.9	54.2	50.7
6. İŞSİZLİK ORANI (%)	9.6	5.8	12.6	10.2	14.9	12.8
6.1. Genç nüfus oranı (%)	22.5	14.2	25.4	30.5	21.7	35.2
ERKEK						
1. KURUMSAL OLMAYAN SİVİL NÜFUS	60 866	24 107	17 436	11 755	5 857	1 710
2. 15 VE DAHA YUKARI YAŞTAKİ NÜFUS	50 637	19 815	14 791	9 768	4 868	1 395
3. İŞGÜCÜ DURUMU	32 179	12 463	9 222	6 314	3 253	927
3.1. İstihdam edilenler	29 953	12 016	8 433	5 677	2 983	844
3.2. İşsiz	2 226	448	788	637	270	83
4. İŞGÜCÜNE DAHİL OLMAYANLAR	18 458	7 352	5 569	3 454	1 615	468
4.1. İş aramayıp işbaşı yapmaya hazır olanlar	2 567	940	600	595	367	64
4.1.1. İş bulma ümidi olmayanlar	259	51	92	32	65	20
4.1.2. Diğer	2 265	873	509	563	275	45
5. İŞGÜCÜNE KATILMA ORANI (%)	63.5	62.9	62.3	64.6	66.8	66.5
6. İŞSİZLİK ORANI (%)	6.9	3.6	8.5	10.1	8.3	8.9
6.1. Genç nüfus oranı (%)	20.4	8.5	18.6	33.3	28.2	32.9
KADIN						
1. KURUMSAL OLMAYAN SİVİL NÜFUS	54 624	22 312	15 020	9 650	6 074	1 569
2. 15 VE DAHA YUKARI YAŞTAKİ NÜFUS	45 091	18 322	12 208	8 344	4 964	1 253
3. İŞGÜCÜ DURUMU	18 980	8 544	4 676	3 265	2 080	414
3.1. İstihdam edilenler	16 291	7 773	3 710	2 927	1 555	326
3.2. İşsiz	2 689	771	966	338	525	88
4. İŞGÜCÜNE DAHİL OLMAYANLAR	26 111	9 777	7 532	5 079	2 884	839
4.1. İş aramayıp işbaşı yapmaya hazır olanlar	4 399	1 367	1 202	899	782	150
4.1.1. İş bulma ümidi olmayanlar	715	150	232	109	177	47
4.1.2. Diğer	3 525	1 185	948	790	500	103
5. İŞGÜCÜNE KATILMA ORANI (%)	42.1	46.6	38.3	39.1	41.9	33.0
6. İŞSİZLİK ORANI (%)	14.2	9.0	20.7	10.4	25.2	21.3
6.1. Genç nüfus oranı (%)	24.3	18.7	36.1	25.1	14.9	40.3

GENÇ NÜFUS: 15-24 yaş grubuna dahil olanlar.

NOT. 1) Rakamlar yuvarlamadan dolayı toplamı vermeyebilir

TABLO 3- İLÇELERE GÖRE KURUMSAL OLMAYAN SİVİL NÜFUSUN İŞGÜCÜ DURUMU, EKİM 2006

(BUCAK-KÖY)

NÜFUS VE İŞGÜCÜ DURUMU	TOPLAM	LEFKOŞA	GAZİMAĞUSA	GİRNE	GÜZELYURT	İSKELE
TOPLAM						
1. KURUMSAL OLMAYAN SİVİL NÜFUS	122 527	31 444	27 434	31 172	15 364	17 113
2. 15 VE DAHA YUKARI YAŞTAKİ NÜFUS	94 694	23 780	21 559	24 172	12 436	12 747
3. İŞGÜCÜ DURUMU	50 207	14 462	11 033	12 846	5 989	5 877
3.1. İstihdam edilenler	45 570	13 456	10 000	11 878	5 262	4 975
3.2. İşsiz	4 637	1 007	1 033	968	727	902
4. İŞGÜCÜNE DAHİL OLMAYANLAR	44 487	9 318	10 526	11 326	6 446	6 870
4.1. İş aramayıp işbaşı yapmaya hazır olanlar	7 719	1 560	1 664	1 447	2 083	965
4.1.1. İş bulma ümidi olmayanlar	1 834	206	496	255	497	379
4.1.2. Diğer	5 625	1 307	1 143	1 161	1 429	585
5. İŞGÜCÜNE KATILMA ORANI (%)	53.0	60.8	51.2	52.9	48.2	46.1
6. İŞSİZLİK ORANI (%)	9.2	7.0	9.4	7.6	12.1	15.4
6.1. Genç nüfus oranı (%)	25.7	21.4	25.0	18.3	13.4	37.8
ERKEK						
1. KURUMSAL OLMAYAN SİVİL NÜFUS	62 795	16 281	13 668	15 722	8 122	9 001
2. 15 VE DAHA YUKARI YAŞTAKİ NÜFUS	48 579	12 282	10 530	12 620	6 495	6 653
3. İŞGÜCÜ DURUMU	33 371	8 867	7 435	8 476	4 094	4 500
3.1. İstihdam edilenler	31 641	8 580	7 146	8 046	3 803	4 067
3.2. İşsiz	1 730	287	289	431	291	433
4. İŞGÜCÜNE DAHİL OLMAYANLAR	15 207	3 415	3 095	4 143	2 401	2 153
4.1. İş aramayıp işbaşı yapmaya hazır olanlar	2 300	471	346	421	891	172
4.1.1. İş bulma ümidi olmayanlar	476	22	56	80	244	74
4.1.2. Diğer	1 726	403	289	310	626	97
5. İŞGÜCÜNE KATILMA ORANI (%)	68.7	72.2	70.6	67.2	63.0	67.6
6. İŞSİZLİK ORANI (%)	5.2	3.2	3.9	5.1	7.1	9.6
6.1. Genç nüfus oranı (%)	21.0ca	22.8	11.1	39.222	20.2	33.3
KADIN						
1. KURUMSAL OLMAYAN SİVİL NÜFUS	59 732	15 163	13 765	15 450	7 243	8 112
2. 15 VE DAHA YUKARI YAŞTAKİ NÜFUS	46 115	11 498	11 030	11 552	5 941	6 094
3. İŞGÜCÜ DURUMU	16 836	5 595	3 599	4 369	1 895	1 377
3.1. İstihdam edilenler	13 929	4 876	2 854	3 832	1 460	908
3.2. İşsiz	2 907	719	745	537	436	470
4. İŞGÜCÜNE DAHİL OLMAYANLAR	29 280	5 903	7 431	7 183	4 046	4 717
4.1. İş aramayıp işbaşı yapmaya hazır olanlar	5 418	1 089	1 319	1 026	1 192	793
4.1.1. İş bulma ümidi olmayanlar	1 357	184	439	175	253	305
4.1.2. Diğer	3 900	905	853	850	803	488
5. İŞGÜCÜNE KATILMA ORANI (%)	36.5	48.7	32.6	37.8	31.9	22.6
6. İŞSİZLİK ORANI (%)	17.3	12.9	20.7	12.3	23.0	34.1
6.1. Genç nüfus oranı (%)	30.7	20.1	37.6	13.7	53.8	53.5

GENÇ NÜFUS: 15-24 yaş grubuna dahil olanlar.

NOT. 1) Rakamlar yuvarlamadan dolayı toplamı vermeyebilir

TABLO 4 - İLÇELERE GÖRE İŞTEKİ DURUM VE EKONOMİK FAALİYET, EKİM 2006

(15+ YAŞ)

(KKTC GENEL)

	TOPLAM			LEFKOŞA			GAZİMAĞUSA			GİRNE			GÜZELYURT			İSKELE		
	Toplam	Erkek	Kadın	Toplam	Erkek	Kadın	Toplam	Erkek	Kadın	Toplam	Erkek	Kadın	Toplam	Erkek	Kadın	Toplam	Erkek	Kadın
İŞTEKİ DURUM																		
1. Toplam	91 815	61 595	30 220	33 244	20 595	12 649	22 143	15 579	6 564	20 482	13 723	6 759	9 800	6 785	3 015	6 145	4 912	1 233
a) Ücretli ve Yevmiyeli	72 405	47 218	25 186	27 260	16 119	11 141	17 411	12 236	5 175	16 409	10 695	5 715	7 388	4 871	2 517	3 937	3 299	638
b) Kendi hesabına ve İşveren	17 647	13 578	4 069	5 638	4 397	1 242	4 088	3 038	1 050	3 704	2 804	898	2 200	1 822	379	2 016	1 515	500
c) Ücretsiz aile işçisi	1 763	799	964	346	80	266	644	305	340	369	224	145	212	93	118	192	98	95
2. Tarım, avcılık, ormancılık ve balıkçılık	4 378	3 225	1 152	554	445	110	1 288	899	389	638	513	124	992	825	167	905	543	362
a) Ücretli ve Yevmiyeli	787	530	257	195	130	65	147	121	26	170	117	52	275	162	112	0	0	0
b) Kendi hesabına ve İşveren	3 209	2 566	643	336	315	21	965	723	242	468	396	72	661	640	21	780	493	287
c) Ücretsiz aile işçisi	382	129	253	24	0	24	177	56	121	0	0	0	56	22	34	125	50	75
3. Tarım dışı faaliyetler	87 437	58 370	29 068	32 690	20 150	12 539	20 855	14 680	6 175	19 844	13 210	6 635	8 808	5 960	2 848	5 240	4 369	871
a) Ücretli ve Yevmiyeli	71 618	46 688	24 929	27 065	15 989	11 076	17 264	12 115	5 149	16 239	10 578	5 663	7 113	4 709	2 405	3 937	3 299	638
b) Kendi hesabına ve İşveren	14 438	11 012	3 426	5 302	4 082	1 221	3 123	2 315	808	3 236	2 408	826	1 539	1 182	358	1 236	1 022	213
c) Ücretsiz aile işçisi	1 381	670	711	322	80	242	467	249	219	369	224	145	156	71	84	67	48	20
Toplam (Yüzdeler)	100.0	100.0	100.0	100.0	100.0	100.0	100.0	100.0	100.0	100.0	100.0	100.0	100.0	100.0	100.0	100.0	100.0	100.0
a) Ücretli ve Yevmiyeli	78.9	76.7	83.3	82.0	78.3	88.1	78.6	78.5	78.8	80.1	77.9	84.6	75.4	71.8	83.5	64.1	67.2	51.7
b) Kendi hesabına ve İşveren	19.2	22.0	13.5	17.0	21.3	9.8	18.5	19.5	16.0	18.1	20.4	13.3	22.4	26.9	12.6	32.8	30.8	40.6
c) Ücretsiz aile işçisi	1.9	1.3	3.2	1.0	0.4	2.1	2.9	2.0	5.2	1.8	1.6	2.1	2.2	1.4	3.9	3.1	2.0	7.7
EKONOMİK FAALİYETLER																		
Toplam	91 815	61 595	30 220	33 244	20 595	12 649	22 143	15 579	6 564	20 482	13 726	6 759	9 800	6 785	3 015	6 145	4 912	1 233
Tarım	4 378	3 225	1 152	554	445	110	1 288	899	389	638	513	124	992	825	167	905	543	362
Sanayi	8 763	6 762	2 000	3 539	2 725	814	2 028	1 672	355	1 800	1 337	462	599	404	195	799	626	173
İnşaat	9 590	9 003	587	3 138	2 782	357	2 962	2 913	49	1 399	1 281	118	1 103	1 059	44	989	968	21
Hizmetler	69 084	42 605	26 481	26 013	14 643	11 368	15 865	10 095	5 771	16 645	10 595	6 055	7 106	4 497	2 609	3 452	2 775	677
Toplam (Yüzdeler)	100.0	100.0	100.0	100.0	100.0	100.0	100.0	100.0	100.0	100.0	100.0	100.0	100.0	100.0	100.0	100.0	100.0	100.0
Tarım	4.8	5.2	3.8	1.7	2.2	0.9	5.8	5.8	5.9	3.1	3.7	1.8	10.1	12.2	5.5	14.7	11.1	29.4
Sanayi	9.5	11.0	6.6	10.6	13.2	6.4	9.2	10.7	5.4	8.8	9.7	6.8	6.1	6.0	6.5	13.0	12.7	14.0
İnşaat	10.4	14.6	1.9	9.4	13.5	2.8	13.4	18.7	0.7	6.8	9.3	1.7	11.3	15.6	1.5	16.1	19.7	1.7
Hizmetler	75.2	69.2	87.6	78.2	71.1	89.9	71.6	64.8	87.9	81.3	77.2	89.6	72.5	66.3	86.5	56.2	56.5	54.9

NOT. 1) Rakamlar yuvarlamadan dolayı toplamı vermeyebilir

TABLO 5 - İLÇELERE GÖRE İŞTEKİ DURUM VE EKONOMİK FAALİYET, EKİM 2006

(15+ YAŞ)

(MERKEZ)

	TOPLAM			LEFKOŞA			GAZİMAĞUSA			GİRNE			GÜZELYURT			İSKELE		
	Toplam	Erkek	Kadın	Toplam	Erkek	Kadın	Toplam	Erkek	Kadın	Toplam	Erkek	Kadın	Toplam	Erkek	Kadın	Toplam	Erkek	Kadın
İŞTEKİ DURUM																		
1. Toplam	46 244	29 953	16 291	19 789	12 016	7 773	12 144	8 433	3 710	8 604	5 677	2 927	4 538	2 983	1 555	1 170	844	326
a) Ücretli ve Yevmiyeli	37 381	23 394	13 987	16 003	9 216	6 786	10 018	6 893	3 125	7 118	4 602	2 515	3 425	2 091	1 334	817	592	226
b) Kendi hesabına ve İşveren	8 137	6 244	1 893	3 530	2 720	809	2 033	1 516	508	1 332	981	350	940	798	142	304	229	74
c) Ücretsiz aile işçisi	727	316	411	257	80	177	93	26	67	155	94	61	173	93	79	49	23	26
2. Tarım, avcılık, ormancılık ve balıkçılık	902	713	189	104	87	17	246	151	95	61	61	0	436	379	57	55	37	19
a) Ücretli ve Yevmiyeli	168	127	41	72	55	17	0	0	0	0	0	0	96	73	24	0	0	0
b) Kendi hesabına ve İşveren	649	564	84	32	23	0	223	151	72	61	61	0	284	284	0	49	37	12
c) Ücretsiz aile işçisi	85	22	63	0	0	0	23	0	23	0	0	0	56	22	34	6	0	6
3. Tarım dışı faaliyetler	45 342	29 240	16 102	19 685	11 929	7 756	11 898	8 282	3 615	8 543	5 616	2 927	4 102	2 604	1 498	1 115	807	307
a) Ücretli ve Yevmiyeli	37 213	23 267	13 946	15 931	9 161	6 769	10 018	6 893	3 125	7 118	4 602	2 515	3 329	2 018	1 310	817	592	226
b) Kendi hesabına ve İşveren	7 488	5 680	1 809	3 498	2 697	809	1 810	1 365	436	1 271	920	350	656	514	142	255	192	62
c) Ücretsiz aile işçisi	642	294	348	257	80	177	70	26	44	155	94	61	117	71	45	43	23	20
Toplam (Yüzdeler)	100.0	100.0	100.0	100.0	100.0	100.0	100.0	100.0	100.0	100.0	100.0	100.0	100.0	100.0	100.0	100.0	100.0	100.0
a) Ücretli ve Yevmiyeli	80.8	78.1	85.9	80.9	76.7	87.3	82.5	81.7	84.2	82.7	81.1	85.9	75.5	70.1	85.8	69.8	70.1	69.3
b) Kendi hesabına ve İşveren	17.6	20.8	11.6	17.8	22.6	10.4	16.7	18.0	13.7	15.5	17.3	12.0	20.7	26.8	9.1	26.0	27.1	22.7
c) Ücretsiz aile işçisi	1.6	1.1	2.5	1.3	0.7	2.3	0.8	0.3	1.8	1.8	1.7	2.1	3.8	3.1	5.1	4.2	2.7	8.0
EKONOMİK FAALİYETLER																		
Toplam	46 244	29 953	16 291	19 789	12 016	7 773	12 144	8 433	3 710	8 604	5 677	2 927	4 538	2 983	1 555	1 170	844	326
Tarım	902	713	189	104	87	17	246	151	95	61	61	0	436	379	57	55	37	19
Sanayi	4 071	3 221	849	2 071	1 673	398	1 025	831	194	523	397	126	340	252	88	112	69	43
İnşaat	4 404	3 985	418	1 666	1 449	218	1 600	1 551	49	552	465	88	429	386	44	156	135	21
Hizmetler	36 867	22 034	14 835	15 948	8 807	7 140	9 273	5 900	3 372	7 468	4 754	2 713	3 333	1 966	1 366	847	603	243
Toplam (Yüzdeler)	100.0	100.0	100.0	100.0	100.0	100.0	100.0	100.0	100.0	100.0	100.0	100.0	100.0	100.0	100.0	100.0	100.0	100.0
Tarım	2.0	2.4	1.2	0.5	0.7	0.2	2.0	1.8	2.6	0.7	1.1	0.0	9.6	12.7	3.7	4.7	4.4	5.8
Sanayi	8.8	10.8	5.2	10.5	13.9	5.1	8.4	9.9	5.2	6.1	7.0	4.3	7.5	8.4	5.7	9.6	8.2	13.2
İnşaat	9.5	13.3	2.6	8.4	12.1	2.8	13.2	18.4	1.3	6.4	8.2	3.0	9.5	12.9	2.8	13.3	16.0	6.4
Hizmetler	79.7	73.6	91.1	80.6	73.3	91.9	76.4	70.0	90.9	86.8	83.7	92.7	73.4	65.9	87.8	72.4	71.4	74.5

NOT. 1) Rakamlar yuvarlamadan dolayı toplamı vermeyebilir

TABLO 6 - İLÇELERE GÖRE İŞTEKİ DURUM VE EKONOMİK FAALİYET, EKİM 2006

(15+ YAŞ)

(BUCAK/KÖY)

	TOPLAM			LEFKOŞA			GAZİMAĞUSA			GİRNE			GÜZELYURT			İSKELE		
	Toplam	Erkek	Kadın	Toplam	Erkek	Kadın	Toplam	Erkek	Kadın	Toplam	Erkek	Kadın	Toplam	Erkek	Kadın	Toplam	Erkek	Kadın
İŞTEKİ DURUM																		
1. TOPLAM	45 570	31 641	13 929	13 456	8 580	4 876	10 000	7 146	2 854	11 878	8 046	3 832	5 262	3 803	1 460	4 975	4 067	908
a) Ücretli ve Yevmiyeli	35 025	23 824	11 200	11 257	6 903	4 354	7 393	5 344	2 050	9 292	6 092	3 200	3 963	2 779	1 183	3 119	2 707	413
b) Kendi hesabına ve İşveren	9 510	7 333	2 176	2 110	1 677	432	2 055	1 524	531	2 372	1 823	548	1 261	1 024	237	1 713	1 286	427
c) Ücretsiz aile işçisi	1 037	483	553	89	0	89	551	279	273	214	130	84	39	0	39	143	75	69
2.Tarım, avcılık, ormancılık ve balıkçılık																		
2.1. Ücretli ve Yevmiyeli	3 476	2 512	964	450	358	92	1 043	749	294	577	453	124	556	446	110	850	506	343
a) Ücretli ve Yevmiyeli	619	403	215	122	75	47	147	121	26	170	117	52	179	90	89	0	0	0
b) Kendi hesabına ve İşveren	2 560	2 002	558	304	283	21	741	572	169	407	335	72	377	356	21	731	456	275
c) Ücretsiz aile işçisi	297	107	190	24	0	24	154	56	98	0	0	0	0	0	0	119	50	69
2.2. Kendi hesabına ve İşveren	2 560	2 002	558	304	283	21	741	572	169	407	335	72	377	356	21	731	456	275
2.3. Ücretsiz aile işçisi	297	107	190	24	0	24	154	56	98	0	0	0	0	0	0	119	50	69
3.Tarım dışı faaliyetler	42 094	29 129	12 965	13 006	8 222	4 784	8 957	6 397	2 560	11 301	7 593	3 708	4 706	3 357	1 350	4 125	3 561	565
a) Ücretli ve Yevmiyeli	34 406	23 421	10 985	11 135	6 828	4 307	7 246	5 223	2 024	9 122	5 975	3 148	3 784	2 689	1 094	3 119	2 707	413
b) Kendi hesabına ve İşveren	6 950	5 331	1 618	1 806	1 394	411	1 314	952	362	1 965	1 488	476	884	668	216	982	830	152
c) Ücretsiz aile işçisi	740	376	363	65	0	65	397	223	175	214	130	84	39	0	39	24	25	0
Toplam (Yüzdeler)	100.0	100.0	100.0	100.0	100.0	100.0	100.0	100.0	100.0	100.0	100.0	100.0	100.0	100.0	100.0	100.0	100.0	100.0
a) Ücretli ve Yevmiyeli	76.9	75.3	80.4	83.7	80.5	89.3	73.9	74.8	71.8	78.2	75.7	83.5	75.3	73.1	81.0	62.7	66.6	45.5
b) Kendi hesabına ve İşveren	20.9	23.2	15.6	15.7	19.5	8.9	20.6	21.3	18.6	20.0	22.7	14.3	24.0	26.9	16.2	34.4	31.6	47.0
c) Ücretsiz aile işçisi	2.3	1.5	4.0	0.7	0.0	1.8	5.5	3.9	9.6	1.8	1.6	2.2	0.7	0.0	2.7	2.9	1.8	7.6
EKONOMİK FAALİYETLER																		
Toplam	45 570	31 641	13 929	13 456	8 580	4 876	10 000	7 146	2 854	11 878	8 046	3 832	5 262	3 803	1 460	4 975	4 067	908
Tarım	3 476	2 512	964	450	358	92	1 043	749	294	577	453	124	556	446	110	850	506	343
Sanayi	4 692	3 541	1 151	1 468	1 052	416	1 002	841	161	1 277	940	337	259	152	107	686	557	130
İnşaat	5 186	5 018	169	1 472	1 333	139	1 362	1 362	0	847	817	30	673	673	0	833	833	0
Hizmetler	32 216	20 570	11 645	10 066	5 837	4 229	6 593	4 194	2 399	9 177	5 836	3 341	3 774	2 532	1 243	2 606	2 171	435
Toplam (Yüzdeler)	100.0	100.0	100.0	100.0	100.0	100.0	100.0	100.0	100.0	100.0	100.0	100.0	100.0	100.0	100.0	100.0	100.0	100.0
Tarım	7.6	7.9	6.9	3.3	4.2	1.9	10.4	10.5	10.3	4.9	5.6	3.2	10.6	11.7	7.5	17.1	12.4	37.8
Sanayi	10.3	11.2	8.3	10.9	12.3	8.5	10.0	11.8	5.6	10.8	11.7	8.8	4.9	4.0	7.3	13.8	13.7	14.3
İnşaat	11.4	15.9	1.2	10.9	15.5	2.9	13.6	19.1	0.0	7.1	10.2	0.8	12.8	17.7	0.0	16.7	20.5	0.0
Hizmetler	70.7	65.0	83.6	74.8	68.0	86.7	65.9	58.7	84.1	77.3	72.5	87.2	71.7	66.6	85.1	52.4	53.4	47.9

NOT. 1) Rakamlar yuvarlamadan dolayı toplamı vermeyebilir

TABLO 7 - İSTİHDAM EDİLENLERİN SEKTÖRLERE GÖRE KAYITLILIK DURUMU, EKİM 2006

	Toplam	Kayıtlılık Durumu			
		Sosyal Sigortalar Dairesi	Emekli Fonu	Kayıtlı değil	Diğer
TOPLAM					
1. Toplam	91 815	61 283	13 553	14 853	2 125
a) Tarım	4 378	1 702	0	2 675	0
b) Sanayi	8 763	6 911	355	1 237	260
c) İnşaat	9 590	6 030	89	2 555	42
d) Hizmetler	69 084	46 640	13 109	8 386	1 823
MERKEZ					
1. Toplam	46 244	33 749	6 151	5 701	644
a) Tarım	902	403	0	499	0
b) Sanayi	4 071	3 523	127	324	96
c) İnşaat	4 404	3 312	35	887	170
d) Hizmetler	36 867	26 511	5 989	3 991	378
BUCAK / KÖY					
1. Toplam	45 570	27 534	7 402	9 152	1 482
a) Tarım	3 476	1 299	0	2 176	0
b) Sanayi	4 692	3 387	228	913	163
c) İnşaat	5 186	2 719	54	1 668	745
d) Hizmetler	32 216	20 129	7 120	4 395	574

NOT: (1) Rakamlar yuvarlamadan dolayı toplamı vermeyebilir.

TABLO 8 - İSTİHDAM EDİLENLERİN İŞTEKİ DURUMA GÖRE KAYITLILIK DURUMU, EKİM 2006

	Toplam	Kayıtlılık Durumu			
		Sosyal Sigortalar Dairesi	Emekli Fonu	Kayıtlı değil	Diğer
TOPLAM					
1. Toplam	91 815	61 283	13 553	14 853	2 125
a) Ücretli	64 049	45 656	13 553	3 864	976
b) Yevmiyeli	8 356	4 179	0	3 260	918
c) İşveren	3 824	3 539	0	260	25
d) Kendi hesabına	13 823	7 470	0	6 163	189
e) Ücretsiz aile işçisi	1 763	439	0	1 307	17
MERKEZ					
1. Toplam	46 244	33 749	6 151	5 701	644
a) Ücretli	33 498	24 988	6 151	2 001	358
b) Yevmiyeli	3 883	2 319	0	1 387	178
c) İşveren	2 778	2 620	0	158	0
d) Kendi hesabına	5 359	3 651	0	1 618	90
e) Ücretsiz aile işçisi	727	171	0	538	17
BUCAK/KÖY					
1. Toplam	45 570	27 534	7 402	9 152	1 482
a) Ücretli	30 551	20 668	7 402	1 863	617
b) Yevmiyeli	4 474	1 860	0	1 874	740
c) İşveren	1 046	919	0	101	25
d) Kendi hesabına	8 464	3 820	0	4 545	99
e) Ücretsiz aile işçisi	1 037	268	0	769	0

NOT: (1) Rakamlar yuvarlamadan dolayı toplamı vermeyebilir.