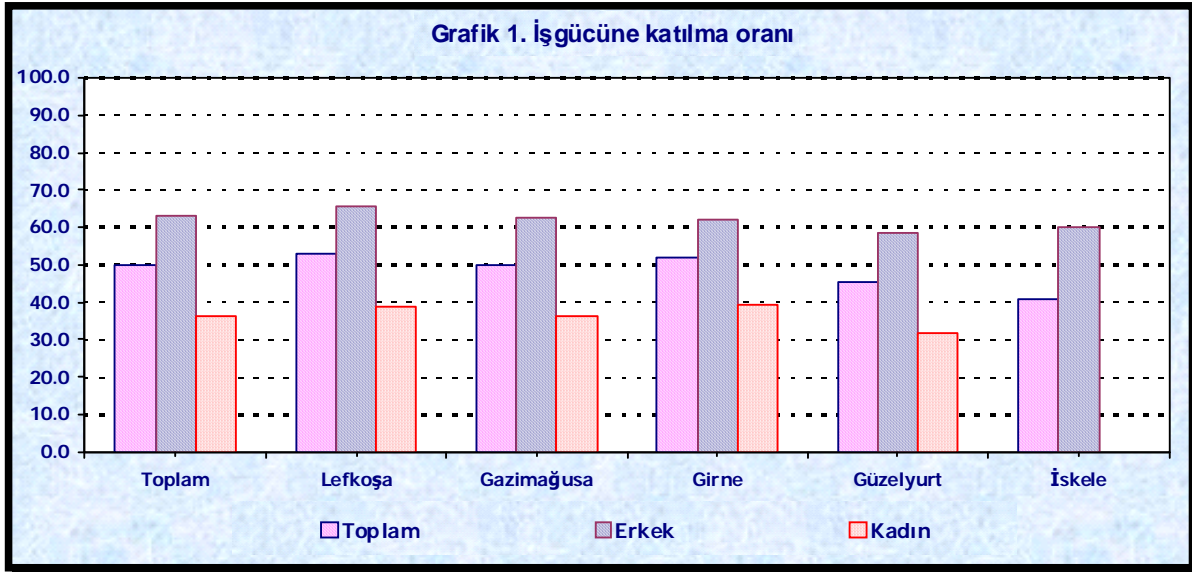


D EVLET PLANLAMA ÖRGÜTÜ

EKİM 2007 HANEHALKI İŞGÜCÜ ANKETİ SONUÇLARI

Devlet Planlama Örgütü İstatistik ve Araştırma Dairesi tarafından Ekim 2007 tarihinde uygulanan Hanehalkı İşgücü Anketi sonuçlarına göre, KKTC

genelinde toplam istihdam 89 787 kişi olarak tahmin edilmiştir. Anket sonuçlarına göre işsiz sayısı 9 361 kişi, işsizlik oranı ise %9.4'dür.



HANEHALKI İŞGÜCÜ ANKETİ TEMEL GÖSTERGELERİ (2007 YILI)

	Toplam	Lefkoşa	Gazimağusa	Girne	Güzelyurt	İskele
15 VE DAHA YUKARI YAŞTAKI KURUMSAL OLMAYAN SİVİL NÜFUS	197 660	65 420	48 999	44 865	22 284	16 092
İŞGÜCÜ	99 149	34 674	24 588	23 176	10 128	6 583
İSTİHDAM	89 787	32 021	22 373	20 457	9 230	5 705
İŞSİZ	9 361	2 653	2 215	2 718	898	878
İŞGÜCÜNE KATILMA ORANI (%)	50.2	53.0	50.2	51.7	45.5	40.9
İSTİHDAM ORANI (%)	45.4	48.9	45.7	45.6	41.4	35.5
İŞSİZLİK ORANI (%)	9.4	7.7	9.0	11.7	8.9	13.3
Genç nüfusta işsizlik oranı⁽¹⁾ (%)	22.8	17.7	21.2	28.5	25.8	28.8

(1) 15-24 yaş grubunda olanlar.

KURUMSAL OLMAYAN SİVİL NÜFUS

KKTC'de toplam kurumsal olmayan sivil nüfusun % 48.8'i ilçe merkezlerinde yaşamaktadır.

Ekim 2007 Hanehalkı İşgücü Anketi (HİA) sonuçlarına göre, KKTC'de kurumsal olmayan sivil nüfus 245 278 kişi olarak tahmin edilmiştir. Kurumsal olmayan sivil nüfus ilçe merkezlerinde 119 589 , bucak ve köylerde ise 125 689 kişi olarak tahmin edilmiştir. KKTC'de kurumsal olmayan sivil nüfusun % 48.8'i ilçe merkezlerinde bulunmaktadır.

15 VE DAHA YUKARI YAŞTAKİ NÜFUS

Ekim 2007 HİA sonuçlarına göre, kurumsal olmayan çalışma çağındaki (15 ve daha yukarı yaştaki) nüfus, 197 660 kişi olarak tahmin edilmiştir. Kurumsal olmayan çalışma çağındaki nüfustan 98 454 kişi (% 49.8) ilçe merkezlerinde bulunmaktadır. 15 ve daha yukarı yaştakilerin % 33.1'i Lefkoşa'da, % 24.8'i Gazimağusa'da, % 22.7'si Girne'de, % 11.3'ü Güzelyurt'ta, ve % 8.1'i ise İskele'de bulunmaktadır.

İŞGÜCÜNE KATILMA ORANI

İşgücünün önemli bir göstergesi olan işgücüne katılma oranı, KKTC genelinde % 50.2, ilçe merkezlerinde % 51.3, bucak ve köylerde ise % 49.0 olarak hesaplanmıştır. İşgücüne katılma oranı Lefkoşa'da % 53.0, Gazimağusa'da % 50.2, Girne'de % 51.7, Güzelyurt'ta % 45.5, İskele'de ise % 40.9 olarak tahmin edilmiştir.

İşgücüne katılma oranı % 50.2 olarak hesaplanmıştır.

İSTİHDAM

Ekim 2007 Hanehalkı İşgücü Anketi'ne göre, toplam istihdam, 89 787 kişi olarak tahmin edilmiştir. İstihdam edilenlerin % 2.9'u (2 643 kişi) Güney Kıbrıs'da çalışmaktadır.

İstihdam edilenlerin, kurumsal olmayan çalışma çağındaki nüfus içindeki oranı % 45.4'dir.

İstihdamdaki gelişmeyi açıklayan önemli bir gösterge olan istihdam oranı, KKTC genelinde % 45.4 olarak hesaplanmıştır. İstihdam oranı % 48.9 ile en yüksek Lefkoşa'da, % 35.5 ile en düşük İskele'de tahmin edilmiştir.

Kadın İstihdamı

Ekim 2007’de istihdam edilenlerin, % 32.1’ini (28 788 kişi) kadınlar oluşturmaktadır. İlçe merkezlerinde kadın istihdamın ilçe merkezlerindeki toplam istihdam içindeki payı % 33.9 iken, bu oran bucak ve köylerde % 30.1 olarak tahmin edilmiştir.

İstihdam edilen kadınların (28 788 kişi) % 88.6’ı hizmetler sektöründe çalışmaktadır. Kadınların % 81.8’i ücretli ve maaşlı, % 4.3’ü yevmiyeli, % 2.4’ü işveren, % 9.2’si kendi hesabına, % 2.2’si ücretsiz aile işçisi olarak çalışmaktadır.

Erkek İstihdamı

Ekim 2007’de istihdam edilenlerin , % 67.9’unu (61 000 kişi) erkekler oluşturmaktadır. İlçe merkezlerinde erkek istihdamın ilçe merkezlerindeki toplam istihdam içindeki payı % 66.1 iken bu oran bucak ve köylerde % 69.9 olarak tahmin edilmiştir.

İstihdam edilen erkeklerin (61 000 kişi) % 69.8’i hizmetler sektöründe çalışmaktadır. Erkeklerin % 72.5’i ücretli ve maaşlı , % 7.5’i yevmiyeli , %5.8’i işveren , % 13.9’u kendi hesabına , % 0.3’ü ücretsiz aile işçisi olarak çalışmaktadır.

Kamu Sektöründe İstihdam

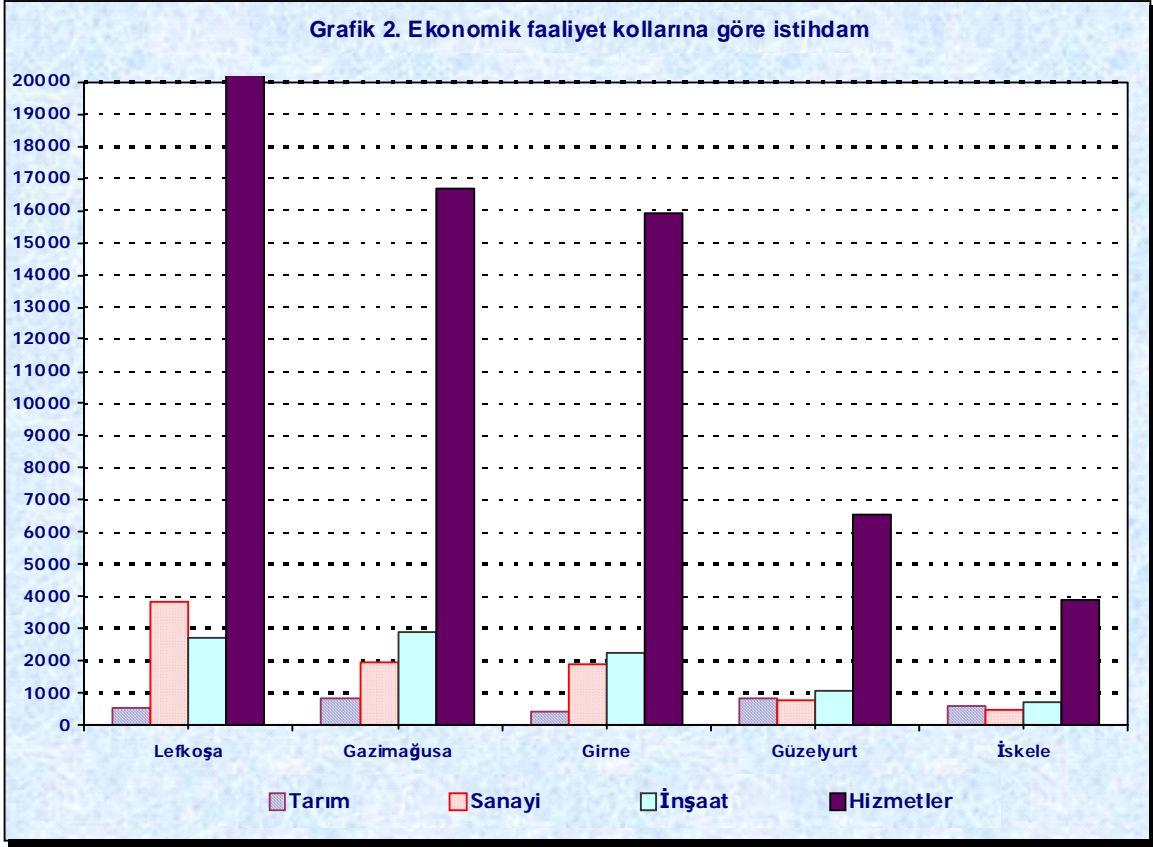
Ekim 2007 Hanehalkı İşgücü Anketi sonuçlarına göre KKTC’de kamu sektöründe istihdam edilenlerin sayısı 28 289 kişi olarak tahmin edilmiştir. Kamu sektöründe çalışanların % 46.3’ü ilçe merkezlerinde bulunmaktadır. Toplam istihdam içinde kamu istihdamının payı % 31.5 olarak hesaplanmıştır.

İstihdam Edilenlerin Kayıtlılık Durumu

Ekim 2007 Hanehalkı İşgücü Anketi sonuçlarına göre istihdam edilenlerin % 70.9’u yaptığı işten dolayı Sosyal Sigortalar Dairesi’ne, % 15.9’u Emekli Fonu’na, % 1.4’ü de diğer Sosyal Güvenlik kurumlarına kayıtlı olarak çalışmaktadır. İstihdam edilenlerin, KKTC genelinde % 11.7’si, ilçe merkezlerinde % 9.3’ü, bucak ve köylerde ise % 14.2’si herhangi bir sosyal güvenlik kuruluşuna kayıtlı olmadan çalışmaktadır. Herhangi bir sosyal güvenlik kuruluşuna kayıtlı olmadan çalışanların % 68.8’ini erkekler oluşturmaktadır.

KKTC genelinde herhangi bir sosyal güvenlik kuruluşuna kayıtlı olmadan çalışan 10 532 kişinin, % 59.8’i (6 296 kişi) bucak ve köylerde bulunmaktadır.

***İlçe merkezlerinde
istihdam edilenlerin
% 9.3’ü
yaptığı işten dolayı
herhangi bir sosyal
güvenlik kuruluşuna
kayıtlı değildir.***



Sektörlere Göre İstihdam

Ekim 2007 Hanehalkı İşgücü Anketi sonuçlarına göre , istihdam edilenler tarım, sanayi, inşaat ve hizmetler olarak dört ana sektör ayrımında incelenmiştir.

Toplam istihdam içinde tarım sektörünün payı % 3.5, sanayi sektörünün payı % 9.9, inşaat sektörünün payı % 10.8 ve hizmetler sektörünün payının da % 75.8 olduğu görülmektedir.

KKTC genelinde 3 170 kişi tarım sektöründe istihdam edilmekte olup, bunların % 11.5'ini (366 kişi) ücretsiz aile işçileri oluşturmaktadır.

İstihdam Edilenlerin Eğitim Durumu

Ekim 2007 Hanehalkı İşgücü Anketi sonuçlarına göre, KKTC genelinde istihdam edilenlerin % 34.2'sini lise ve dengi okul mezunları oluşturmaktadır. Bunu % 27.0 ile ilkökul , % 21.0 ile fakülte veya yüksekokul, % 11.3 ile orta veya dengi okul mezunları izlemektedir. Master,doktora Bitirenleri oranı ise % 2.6'dır.

***İstihdam edilenlerin
% 42.2'sini lise altı eğitim
alanlar ile hiç eğitim almayanlar
oluşturmaktadır.***

İlçe merkezlerinde istihdam edilenlerin % 34.2'sini lise ve dengi okul , % 25.8'ini fakülte veya yüksekokul , % 22.8'ini ilkökul, % 10.2'sini ise orta veya dengi okul mezunları oluşturmaktadır. Bucak ve köylerde istihdam edilenlerin, % 34.2'si lise ve dengi okul , % 31.4'ü ilkökul, % 16.0'ını fakülte veya yüksekokul, % 12.5'ini orta veya dengi okul mezunları oluşturmaktadır.

Ekim2007 Hanehalkı İşgücü Anketi sonuçlarına göre, istihdam edilen erkeklerin % 31.4'ünü ilkokul, % 31.2'sini lise ve dengi okul, % 17.7'sini fakülte veya yüksekokul, % 13.8'ini orta veya dengi okul mezunları oluşturmaktadır. İstihdam edilen kadınların ise % 40.6'sını lise ve dengi okul, % 28.0'ını fakülte veya yüksekokul , % 17.8'ini ilkokul, % 6.1'unu orta veya dengi okul mezunları oluşturmaktadır.

İŞSİZLİK

Ekim 2007 HİA sonuçlarına göre, toplam işsiz sayısı 9 361 olarak tahmin edilmiştir. Buna göre işsizlik oranı KKTC genelinde % 9.4'dür.

KKTC'de toplam işsizlik oranı % 9.4'dür.

İşsizlik oranı, KKTC genelinde erkeklerde % 6.7 , kadınlarda ise % 14.7 olarak hesaplanmıştır. 9 361 olarak tahmin edilen işsizlerin (5 100 kişisi) % 54.5'i ilçe merkezlerinde , (4 261 kişisi) % 45.5'i da bucak ve köylerde bulunmaktadır. % 13.3 ile en yüksek işsizlik oranı İskele'de , % 7.7 ile en düşük işsizlik oranı ise Lefkoşa'da tahmin edilmiştir.

Ayrıca ,15-24 yaş gurubundaki genç nüfusun işsizlik oranı % 22.8 olarak tahmin edilmiştir.

İŞGÜCÜNE DAHİL OLMAYAN NÜFUS

Ekim 2007 Hanehalkı İşgücü Anketi sonuçlarına göre, kurumsal olmayan çalışma çağındaki nüfusun % 49.8'ini (98 512 kişi), işgücüne dahil olmayanlar oluşturmaktadır.

İşgücüne dahil olmayan nüfus, belli başlı alt gruplara göre incelendiğinde, KKTC genelinde eğitimine devam edenler % 27.0 (26 624 kişi) ile işgücüne dahil olmayan nüfus içinde en büyük paya sahiptir. Bunu % 18.5 ile ev kadınları, % 17.1 ile emekliler ve % 14.4 ile çalışamaz halde olanlar takip etmektedir.

İlçe merkezlerinde işgücüne dahil olmayanların % 32.2'sini öğrenciler, % 18.2'sini emekliler, % 18.1'ini ev kadınları ve % 11.2'sini çalışamaz halde olanlar, oluştururken, bucak ve köylerde işgücüne dahil olmayanların % 17.4'ünü çalışamaz halde olanlar, % 18.9'unu ev kadınları, % 22.1'ini öğrenciler, % 16.1'ini ise emekliler oluşturmaktadır.

HANEHALKI İŞGÜCÜ ANKETLERİ HAKKINDA GENEL AÇIKLAMA

Kuzey Kıbrıs Türk Cumhuriyeti'nde iktisaden faal nüfus yapısı hakkındaki kapsamlı ilk bilgiler 1996 Genel Nüfus Sayımı'ndan elde edilmiştir. Ancak 2004 yılı sonlarına kadar işgücü piyasasına yönelik herhangi bir ölçüm yapılamamıştır. Planlı kalkınmanın temel unsurlarından olan işgücü piyasası nabzının daha doğru ve zamanında ölçülmesi amacıyla Devlet Planlama Örgütü İstatistik ve Araştırma Dairesi, Türkiye Cumhuriyeti Türkiye İstatistik Kurumu'ndan teknik yardım alarak ülkemizde Hanehalkı İşgücü Anketi uygulamaya başlamıştır.

Bu kapsamda, iktisaden faal nüfus, istihdam, eksik istihdam ve işsizlik ile ilgili son uluslararası standartlar (ILO, Onüçüncü Çalışma İstatistikçileri Konferansı, 1984) doğrultusunda, işgücünde zaman içinde olabilecek değişiklikleri daha doğru ölçebilmek ve uluslararası istatistiklerle kıyaslanabilirliği sağlamak amacıyla, 2004 yılı Ekim ayında ilki olmak üzere her yılın Nisan ve Ekim aylarında (yılıda iki kez) Hanehalkı İşgücü Anketi uygulanmasına başlanmıştır. Fakat 2006 yılından itibaren bir değerlendirme yapılarak yılda bir kez sadece Ekim ayında uygulanması kararı alınmış ve bu doğrultuda anketlerin uygulanmasına devam edilmiştir.

Hanehalkı işgücü anketleri ile amaçlanan, kullanıcıların işgücü piyasasına farklı açılardan yaklaşımlarını mümkün kılacak değişkenlerin elde edilebileceği soru kağıdı ve tabülasyon planı oluşturmakla birlikte, temelde işgücü piyasasında kullanılan kavram kargaşasına son vermek ve uluslararası karşılaştırmalara elverişli istatistik veri elde edebilecek tanımları oluşturabilmektir.

Ekim 2004'den itibaren her yılın Ekim ayının 15'ini içine alan ve pazartesi ile başlayıp pazar ile biten haftası referans alınarak uygulama yapılacak ve sonuçlar yıllık olarak ise KKTC genel, ilçe merkezleri ve bucak ve köyler ayrımında, yayınlanacaktır.

TANIM VE KAVRAMLAR

Tanımlanmış bir zaman dilimi (referans dönemi) içinde belirli bir yaş üzerindeki nüfus, işgücü bakımından üç temel gruba ayrılmaktadır; istihdam edilenler, işsizler ve işgücüne dahil olmayanlar. İstihdam edilenler ve işsizler, birlikte işgücünü oluştururlar. Yukarıda belirtilenler şu şekilde özetlenebilir:

$$\text{ÇALIŞMA ÇAĞINDAKİ NÜFUS} = \text{İŞGÜCÜ} + \text{İŞGÜCÜNE DAHİL OLMAYANLAR}$$
$$\text{İŞGÜCÜ} = \text{İSTİHDAM EDİLENLER} + \text{İŞSİZLER}$$

HANEHALKI: Aralarında akrabalık bağı bulunsun ya da bulunmasın aynı konutta veya aynı konutun bir bölümünde yaşayan, aynı kazandan yiyen, kazanç ve masraflarını ayırmayan, hanehalkının hizmet ve yönetimine katılan bir ya da birden çok kişinin oluşturduğu topluluktur.

KURUMSAL OLMAYAN SİVİL NÜFUS: Okul, yurt, otel, çocuk yuvası, huzurevi, özel nitelikteki hastahane, hapisane, kışla ya da orduevinde ikamet edenler dışında kalan nüfustur.

KURUMSAL OLMAYAN ÇALIŞMA ÇAĞINDAKİ NÜFUS: Kurumsal olmayan sivil nüfus içerisindeki 15 ve daha yukarı yaşta nüfustur.

İŞGÜCÜ: İstihdam edilenler ile işsizlerin oluşturduğu nüfusu kapsar.

İŞGÜCÜNE KATILMA ORANI: İşgücünün, kurumsal olmayan çalışma çağındaki nüfus içindeki oranıdır.

İSTİHDAM: Aşağıda yer alan işbaşında olanlar ve işbaşında olmayanlar grubuna dahil olan kurumsal olmayan çalışma çağındaki nüfus, istihdam edilen nüfustur.

İşbaşında olanlar: Ücretli, maaşlı, yevmiyeli, kendi hesabına, işveren ya da ücretsiz aile işçisi olarak referans dönemi içinde en az bir saat bir iktisadi faaliyette bulunan kişilerdir.

İşbaşında olmayanlar: İşli olanlardan; çeşitli nedenlerle referans döneminde işlerinin başında bulunmayan, ancak 3 ay içinde işlerinin başına geri dönecek olan veya işten uzak kaldıkları süre zarfında maaş veya ücretlerinin en az % 50 ve daha fazlasını almaya devam eden (ücretli veya maaşlı) kişilerdir.

Üretici kooperatifi üyeleri, mesleki bilgi ve görgülerini artırmak amacıyla para ya da mal karşılığı bir gelir elde etmeksizin çalışan çıraklar da istihdam halinde olanlar kapsamına dahil edilmektedirler.

İSTİHDAM ORANI: İstihdamın, kurumsal olmayan çalışma çağındaki nüfus içindeki oranıdır.

İŞSİZ: Referans dönemi içinde istihdam halinde olmayan (kâr karşılığı, yevmiyeli, ücretli ya da ücretsiz olarak hiç bir işte çalışmamış ve böyle bir iş ile bağlantısı da olmayan) kişilerden iş aramak için **son altı ay** içinde iş arama kanallarından en az birini kullanmış ve 2 hafta içinde işbaşı yapabilecek durumda olan kurumsal olmayan çalışma çağındaki tüm kişiler işsiz nüfusa dahildirler.

Ayrıca, bir iş bulmuş ya da kendi işini kurmuş ancak işe başlamak ya da işbaşı yapmak için çeşitli eksikliklerini tamamlamak amacıyla bekleyenlerden, işbaşı yapabilecek kişiler de işsiz nüfus kapsamına dahildirler.

İŞSİZLİK ORANI: İşsiz nüfusun işgücü içindeki oranıdır.

İŞGÜCÜNE DAHİL OLMAYANLAR: İşsiz veya istihdamda olmayan 15 ve yukarı yaştaki nüfustur. İşgücüne dahil olmayanlar aşağıdaki gruplara ayrılmıştır.

1. İş başı yapmaya hazır olanlar: Çeşitli nedenlerle daha önce çalıştığı işinden uzaklaştırılmış ve işine geri çağrılmayı beklediği için başka bir iş aramayan ile bölgede iş bulunmadığına inandığı için, mevsimlik çalışma, ev işleriyle meşgul olma, öğrencilik, emeklilik ve çalışamaz halde olma gibi nedenlerle iş aramayıp, ancak 2 hafta içinde işbaşı yapmaya hazır olduğunu belirten kişilerdir.

2. Mevsimlik çalışanlar: Mevsimlik çalışması nedeniyle iş aramayan ve iş başı yapmaya hazır olmayan kişilerdir.

3. Ev işleriyle meşgul: Kendi evinde ev işleriyle meşgul olması nedeniyle iş aramayan ve iş başı yapmaya hazır olmayan kişilerdir.

4. Öğrenci: Bir öğrenim kurumuna devam etmesi nedeniyle iş aramayan ve iş başı yapmaya hazır olmayan kişilerdir.

5. Emekli: Bir sosyal güvenlik kuruluşundan emekli olduğu için iş aramayan ve iş başı yapmaya hazır olmayan kişilerdir.

6. Çalışamaz halde: Bedensel özür, hastalık veya yaşlılık nedeniyle iş aramayan ve iş başı yapmaya hazır olmayan kişilerdir.

8. Diğer: Ailevi ve kişisel nedenler ve bunu dışındaki diğer nedenler ile iş aramayan ve iş başı yapmaya hazır olmayan kişilerdir.

İLÇE MERKEZLERİ: 5 İlçe merkezi.

BUCAK VE KÖYLER: 5 İlçeye bağlı bucak ve köyler.

TABLO 1- İLÇELERE GÖRE KURUMSAL OLMAYAN SİVİL NÜFUSUN İŞGÜCÜ DURUMU, EKİM 2007

(KKTC GENEL)

NÜFUS VE İŞGÜCÜ DURUMU	TOPLAM	LEFKOŞA	GAZİMAĞUSA	GİRNE	GÜZELYURT	İSKELE
TOPLAM						
1. KURUMSAL OLMAYAN SİVİL NÜFUS	245 278	81 594	60 603	55 121	27 203	20 756
2. 15 VE DAHA YUKARI YAŞTAKİ NÜFUS	197 660	65 420	48 999	44 865	22 284	16 092
3. İŞGÜCÜ DURUMU	99 149	34 674	24 588	23 176	10 128	6 583
3.1. İstihdam edilenler	89 787	32 021	22 373	20 457	9 230	5 705
3.2. İşsiz	9 361	2 653	2 215	2 718	898	878
4. İŞGÜCÜNE DAHİL OLMAYANLAR	98 512	30 746	24 412	21 689	12 155	9 509
4.1. İş aramayıp işbaşı yapmaya hazır olanlar	13 717	3 391	4 461	2 126	1 932	1 806
4.1.1. İş bulma ümidi olmayanlar	3 303	318	958	434	550	1 043
4.1.2. Diğer	10 234	3 020	3 476	1 660	1 315	763
5. İŞGÜCÜNE KATILMA ORANI (%)	50.2	53	50.2	51.7	45.5	40.9
6. İŞSİZLİK ORANI (%)	9.4	7.7	9.0	11.7	8.9	13.3
6.1. Genç nüfus oranı (%)	22.8	17.7	21.1	28.5	25.8	28.8
ERKEK						
1. KURUMSAL OLMAYAN SİVİL NÜFUS	128 524	42 907	31 725	29 460	13 956	10 475
2. 15 VE DAHA YUKARI YAŞTAKİ NÜFUS	104 072	34 567	25 763	24 146	11 468	8 127
3. İŞGÜCÜ DURUMU	65 394	22 643	16 153	15 040	6 684	4 875
3.1. İstihdam edilenler	61 000	21 371	15 260	13 747	6 205	4 417
3.2. İşsiz	4 395	1 272	893	1 293	479	458
4. İŞGÜCÜNE DAHİL OLMAYANLAR	38 678	11 925	9 611	9 106	4 784	3 252
4.1. İş aramayıp işbaşı yapmaya hazır olanlar	4 561	1 373	1 338	569	649	632
4.1.1. İş bulma ümidi olmayanlar	1 089	54	313	137	162	423
4.1.2. Diğer	3 351	1 265	998	432	446	210
5. İŞGÜCÜNE KATILMA ORANI (%)	62.8	65.5	62.7	62.3	58.3	60.0
6. İŞSİZLİK ORANI (%)	6.7	5.6	5.5	8.6	7.2	9.4
6.1. Genç nüfus oranı (%)	19.4	14.7	19.4	22.7	22.2	26.8
KADIN						
1. KURUMSAL OLMAYAN SİVİL NÜFUS	116 754	38 687	28 878	25 662	13 247	10 281
2. 15 VE DAHA YUKARI YAŞTAKİ NÜFUS	93 588	30 853	23 236	20 719	10 816	7 965
3. İŞGÜCÜ DURUMU	33 754	12 031	8 435	8 136	3 445	1 707
3.1. İstihdam edilenler	28 788	10 651	7 114	6 710	3 025	1 288
3.2. İşsiz	4 967	1 381	1 322	1 426	419	419
4. İŞGÜCÜNE DAHİL OLMAYANLAR	59 834	18 821	14 801	12 583	7 371	6 258
4.1. İş aramayıp işbaşı yapmaya hazır olanlar	9 156	2 018	3 123	1 558	1 283	1 174
4.1.1. İş bulma ümidi olmayanlar	2 215	264	645	298	388	620
4.1.2. Diğer	6 883	1 754	2 478	1 228	869	554
5. İŞGÜCÜNE KATILMA ORANI (%)	36.1	39.0	36.3	39.3	31.8	21.4
6. İŞSİZLİK ORANI (%)	14.7	11.5	15.7	17.5	12.2	24.6
6.1. Genç nüfus oranı (%)	27.7	22.8	23.0	36.4	31.2	32.4

GENÇ NÜFUS: 15-24 yaş grubuna dahil olanlar.

NOT. 1) Rakamlar yuvarlamadan dolayı toplamı vermeyebilir

TABLO 2- İLÇELERE GÖRE KURUMSAL OLMAYAN SİVİL NÜFUSUN İŞGÜCÜ DURUMU, EKİM 2007

(MERKEZ)

NÜFUS VE İŞGÜCÜ DURUMU	TOPLAM	LEFKOŞA	GAZİMAĞUSA	GİRNE	GÜZELYURT	İSKELE
TOPLAM						
1. KURUMSAL OLMAYAN SİVİL NÜFUS	119 589	48 480	33 231	22 746	11 744	3 388
2. 15 VE DAHA YUKARI YAŞTAKİ NÜFUS	98 454	39 490	27 562	19 037	9 585	2 780
3. İŞGÜCÜ DURUMU	50 502	20 931	13 844	9 823	4 617	1 287
3.1. İstihdam edilenler	45 402	19 138	12 637	8 433	4 101	1 094
3.2. İşsiz	5 100	1 793	1 207	1 390	516	193
4. İŞGÜCÜNE DAHİL OLMAYANLAR	47 952	18 559	13 718	9 214	4 968	1 493
4.1. İş aramayıp işbaşı yapmaya hazır olanlar	5 930	1 785	2 397	551	972	226
4.1.1. İş bulma ümidi olmayanlar	1 152	24	593	34	361	140
4.1.2. Diğer	4 742	1 734	1 804	517	602	85
5. İŞGÜCÜNE KATILMA ORANI (%)	51.3	53.0	50.2	51.6	48.2	46.3
6. İŞSİZLİK ORANI (%)	10.1	8.6	8.7	14.2	11.2	15.0
6.1. Genç nüfus oranı (%)	24.0	16.5	19.0	38.4	36.6	29.8
ERKEK						
1. KURUMSAL OLMAYAN SİVİL NÜFUS	63 383	25 468	17 786	12 466	5 925	1 737
2. 15 VE DAHA YUKARI YAŞTAKİ NÜFUS	52 521	20 772	14 936	10 506	4 864	1 443
3. İŞGÜCÜ DURUMU	32 710	13 558	8 971	6 295	2 995	891
3.1. İstihdam edilenler	29 990	12 645	8 375	5 500	2 695	776
3.2. İşsiz	2 720	914	597	795	300	115
4. İŞGÜCÜNE DAHİL OLMAYANLAR	19 810	7 214	5 964	4 211	1 868	553
4.1. İş aramayıp işbaşı yapmaya hazır olanlar	2 187	670	936	144	366	70
4.1.1. İş bulma ümidi olmayanlar	315	0	172	0	104	39
4.1.2. Diğer	1 845	644	764	144	262	31
5. İŞGÜCÜNE KATILMA ORANI (%)	62.3	65.3	60.1	59.9	61.6	61.7
6. İŞSİZLİK ORANI (%)	8.3	6.7	6.7	12.6	10.0	12.9
6.1. Genç nüfus oranı (%)	24.1	14.8	22.2	38.0	38.6	48.7
KADIN						
1. KURUMSAL OLMAYAN SİVİL NÜFUS	56 206	23 011	15 445	10 280	5 819	1 651
2. 15 VE DAHA YUKARI YAŞTAKİ NÜFUS	45 933	18 718	12 627	8 531	4 721	1 337
3. İŞGÜCÜ DURUMU	17 792	7 373	4 873	3 528	1 622	396
3.1. İstihdam edilenler	15 412	6 493	4 262	2 933	1 406	318
3.2. İşsiz	2 380	880	611	595	216	79
4. İŞGÜCÜNE DAHİL OLMAYANLAR	28 141	11 345	7 754	5 003	3 100	940
4.1. İş aramayıp işbaşı yapmaya hazır olanlar	3 744	1 115	1 461	407	606	156
4.1.1. İş bulma ümidi olmayanlar	837	24	421	34	257	101
4.1.2. Diğer	2 897	1 090	1 040	373	339	55
5. İŞGÜCÜNE KATILMA ORANI (%)	38.7	39.4	38.6	41.4	34.3	29.7
6. İŞSİZLİK ORANI (%)	13.4	11.9	12.5	16.9	13.3	19.8
6.1. Genç nüfus oranı (%)	23.9	20.0	15.5	39.0	34.2	0

GENÇ NÜFUS: 15-24 yaş grubuna dahil olanlar.

NOT. 1) Rakamlar yuvarlamadan dolayı toplamı vermeyebilir

TABLO 3- İLÇELERE GÖRE KURUMSAL OLMAYAN SİVİL NÜFUSUN İŞGÜCÜ DURUMU, EKİM 2007

(BUCAK-KÖY)

NÜFUS VE İŞGÜCÜ DURUMU	TOPLAM	LEFKOŞA	GAZİMAĞUSA	GİRNE	GÜZELYURT	İSKELE
TOPLAM						
1. KURUMSAL OLMAYAN SİVİL NÜFUS	125 689	33 115	27 372	32 375	15 459	17 368
2. 15 VE DAHA YUKARI YAŞTAKİ NÜFUS	99 206	25 930	21 437	25 828	12 699	13 312
3. İŞGÜCÜ DURUMU	48 646	13 743	10 744	13 353	5 511	5 296
3.1. İstihdam edilenler	44 385	12 884	9 736	12 025	5 129	4 611
3.2. İşsiz	4 261	860	1 007	1 328	382	684
4. İŞGÜCÜNE DAHİL OLMAYANLAR	50 560	12 187	10 694	12 475	7 187	8 016
4.1. İş aramayıp işbaşı yapmaya hazır olanlar	7 786	1 607	2 064	1 576	960	1 580
4.1.1. İş bulma ümidi olmayanlar	2 152	294	365	400	189	903
4.1.2. Diğer	5 492	1 285	1 672	1 143	713	678
5. İŞGÜCÜNE KATILMA ORANI (%)	49.0	53.0	50.1	51.7	43.4	39.8
6. İŞSİZLİK ORANI (%)	8.8	6.3	9.4	9.9	6.9	12.9
6.1. Genç nüfus oranı (%)	21.5	19.8	24.0	20.1	17.3	28.6
ERKEK						
1. KURUMSAL OLMAYAN SİVİL NÜFUS	65 141	17 439	13 939	16 993	8 031	8 738
2. 15 VE DAHA YUKARI YAŞTAKİ NÜFUS	51 551	13 795	10 828	13 640	6 604	6 684
3. İŞGÜCÜ DURUMU	32 684	9 085	7 181	8 745	3 688	3 985
3.1. İstihdam edilenler	31 009	8 726	6 885	8 247	3 510	3 641
3.2. İşsiz	1 674	358	296	498	179	343
4. İŞGÜCÜNE DAHİL OLMAYANLAR	18 868	4 711	3 647	4 895	2 916	2 699
4.1. İş aramayıp işbaşı yapmaya hazır olanlar	2 374	703	401	425	283	562
4.1.1. İş bulma ümidi olmayanlar	774	54	141	137	58	383
4.1.2. Diğer	1 506	622	234	288	183	179
5. İŞGÜCÜNE KATILMA ORANI (%)	63.4	65.9	66.3	64.1	55.8	59.6
6. İŞSİZLİK ORANI (%)	5.1	3.9	4.1	5.7	4.8	8.6
6.1. Genç nüfus oranı (%)	13.9	14.4	15.7	10.1	11.2	21.8
KADIN						
1. KURUMSAL OLMAYAN SİVİL NÜFUS	60 548	15 676	13 433	15 381	7 428	8 630
2. 15 VE DAHA YUKARI YAŞTAKİ NÜFUS	47 655	12 135	10 610	12 188	6 094	6 628
3. İŞGÜCÜ DURUMU	15 963	4 659	3 563	4 608	1 823	1 311
3.1. İstihdam edilenler	13 376	4 157	2 852	3 777	1 619	970
3.2. İşsiz	2 587	501	711	831	203	341
4. İŞGÜCÜNE DAHİL OLMAYANLAR	31 692	7 476	7 047	7 580	4 271	5 317
4.1. İş aramayıp işbaşı yapmaya hazır olanlar	5 413	904	1 663	1 151	677	1 018
4.1.1. İş bulma ümidi olmayanlar	1 378	240	224	264	131	519
4.1.2. Diğer	3 986	664	1 439	855	530	499
5. İŞGÜCÜNE KATILMA ORANI (%)	33.5	38.4	33.6	37.8	29.9	19.8
6. İŞSİZLİK ORANI (%)	16.2	10.8	20.0	18.0	11.2	26.0
6.1. Genç nüfus oranı (%)	31.8	26.6	32.7	34.1	28.2	41.2

GENÇ NÜFUS: 15-24 yaş grubuna dahil olanlar.

NOT. 1) Rakamlar yuvarlamadan dolayı toplamı vermeyebilir

TABLO 4 - İLÇELERE GÖRE İŞTEKİ DURUM VE EKONOMİK FAALİYET, EKİM 2007

(15+ YAŞ)

(KKTC GENEL)

	TOPLAM			LEFKOŞA			GAZİMAĞUSA			GİRNE			GÜZELYURT			İSKELE		
	Toplam	Erkek	Kadın	Toplam	Erkek	Kadın	Toplam	Erkek	Kadın	Toplam	Erkek	Kadın	Toplam	Erkek	Kadın	Toplam	Erkek	Kadın
İŞTEKİ DURUM																		
1. Toplam	89 787	61 000	28 788	32 021	21 371	10 651	22 373	15 260	7 114	20 457	13 747	6 710	9 230	6 205	3 025	5 705	4 417	1 288
a) Ücretli ve Yevmiyeli	73 577	48 770	24 807	27 150	17 722	9 428	17 919	12 058	5 861	17 155	11 068	6 087	7 137	4 677	2 460	4 215	3 243	971
b) Kendi hesabına ve İşveren	15 391	12 040	3 351	4 701	3 594	1 109	4 034	3 109	925	3 188	2 651	536	2 068	1 528	540	1 400	1 158	241
c) Ücretsiz aile işçisi	820	190	630	170	55	115	420	92	328	115	28	86	26	0	26	91	16	75
2. Tarım, avcılık, ormancılık ve balıkçılık	3 170	2 219	951	513	445	68	830	403	426	400	288	112	833	604	229	594	478	116
a) Ücretli ve Yevmiyeli	910	518	392	121	94	27	194	76	117	153	68	85	427	265	162	15	15	0
b) Kendi hesabına ve İşveren	1 893	1 653	240	350	350	0	428	294	133	221	221	0	407	340	67	488	447	40
c) Ücretsiz aile işçisi	366	48	319	41	0	41	208	32	176	27	0	27	0	0	0	91	16	75
3. Tarım dışı faaliyetler	86 617	58 781	27 837	31 508	20 926	10 583	21 543	14 857	6 688	20 057	13 459	6 598	8 397	5 601	2 796	5 111	3 939	1 172
a) Ücretli ve Yevmiyeli	72 667	48 252	24 415	27 029	17 628	9 401	17 725	11 982	5 744	17 002	11 000	6 002	6 710	4 412	2 298	4 200	3 228	971
b) Kendi hesabına ve İşveren	13 498	10 387	3 111	4 351	3 244	1 109	3 606	2 815	792	2 967	2 430	536	1 661	1 188	473	912	711	201
c) Ücretsiz aile işçisi	454	142	311	129	55	74	212	60	152	88	28	59	26	0	26	0	0	0
Toplam (Yüzdeler)	100.0	100.0	100.0	100.0	100.0	100.0	100.0	100.0	100.0	100.0	100.0	100.0	100.0	100.0	100.0	100.0	100.0	100.0
a) Ücretli ve Yevmiyeli	81.9	80.0	86.2	84.8	82.9	88.5	80.1	79.0	82.4	83.9	80.5	90.7	77.3	75.4	81.3	73.9	73.4	75.4
b) Kendi hesabına ve İşveren	17.1	19.7	11.6	14.7	16.8	10.4	18.0	20.4	13.0	15.6	19.3	8.0	22.4	24.6	17.9	24.5	26.2	18.7
c) Ücretsiz aile işçisi	0.9	0.3	2.2	0.5	0.3	1.1	1.9	0.6	4.6	0.6	0.2	1.3	0.3	0.0	0.9	1.6	0.4	5.8
EKONOMİK FAALİYETLER																		
Toplam	89 787	61 000	28 788	32 021	21 371	10 651	22 373	15 260	7 114	20 457	13 747	6 710	9 230	6 205	3 025	5 705	4 417	1 288
Tarım	3 170	2 219	951	513	445	68	830	403	426	400	288	112	833	604	229	594	478	116
Sanayi	8 897	7 158	1 739	3 836	3 149	686	1 923	1 551	372	1 902	1 412	490	747	585	162	490	461	29
İnşaat	9 664	9 074	590	2 709	2 502	207	2 908	2 813	94	2 250	2 070	180	1 084	1 030	54	713	658	55
Hizmetler	68 056	42 549	25 508	24 963	15 275	9 690	16 712	10 493	6 222	15 905	9 977	5 928	6 566	3 986	2 580	3 908	2 820	1 088
Toplam (Yüzdeler)	100.0	100.0	100.0	100.0	100.0	100.0	100.0	100.0	100.0	100.0	100.0	100.0	100.0	100.0	100.0	100.0	100.0	100.0
Tarım	3.5	3.6	3.3	1.6	2.1	0.6	3.7	2.6	6.0	2.0	2.1	1.7	9.0	9.7	7.6	10.4	10.8	9.0
Sanayi	9.9	11.7	6.0	12.0	14.7	6.4	8.6	10.2	5.2	9.3	10.3	7.3	8.1	9.4	5.4	8.6	10.4	2.3
İnşaat	10.8	14.9	2.0	8.5	11.7	1.9	13.0	18.4	1.3	11.0	15.1	2.7	11.7	16.6	1.8	12.5	14.9	4.3
Hizmetler	75.8	69.8	88.6	78.0	71.5	91.0	74.7	68.8	87.5	77.7	72.6	88.3	71.1	64.2	85.3	68.5	63.8	84.5

NOT. 1) Rakamlar yuvarlamadan dolayı toplamı vermeyebilir

TABLO 5 - İLÇELERE GÖRE İŞTEKİ DURUM VE EKONOMİK FAALİYET, EKİM 2007

(15+ YAŞ)

(MERKEZ)

	TOPLAM			LEFKOŞA			GAZİMAĞUSA			GİRNE			GÜZELYURT			İSKELE		
	Toplam	Erkek	Kadın	Toplam	Erkek	Kadın	Toplam	Erkek	Kadın	Toplam	Erkek	Kadın	Toplam	Erkek	Kadın	Toplam	Erkek	Kadın
İŞTEKİ DURUM																		
1. Toplam	45 402	29 990	15 412	19 138	12 645	6 493	12 637	8 375	4 262	8 433	5 500	2 933	4 101	2 695	1 406	1 094	776	318
a) Ücretli ve Yevmiyeli	37 770	24 432	13 338	16 420	10 785	5 635	10 324	6 601	3 724	7 106	4 441	2 665	3 143	2 028	1 115	778	577	200
b) Kendi hesabına ve İşveren	7 296	5 471	1 825	2 617	1 832	785	2 190	1 742	448	1 240	1 031	209	932	666	266	317	198	117
c) Ücretsiz aile işçisi	336	87	249	101	27	73	122	32	90	88	28	60	26	0	26	0	0	0
2. Tarım, avcılık, ormancılık ve balıkçılık	406	298	108	121	95	27	110	61	48	32	32	0	102	90	11	41	20	21
a) Ücretli ve Yevmiyeli	152	91	61	53	26	27	23	0	23	0	0	0	76	65	11	0	0	0
b) Kendi hesabına ve İşveren	229	208	21	69	69	0	61	61	0	32	32	0	26	26	0	41	20	21
c) Ücretsiz aile işçisi	25	0	25	0	0	0	25	0	25	0	0	0	0	0	0	0	0	0
3. Tarım dışı faaliyetler	44 996	29 692	15 304	19 017	12 550	6 466	12 527	8 314	4 214	8 401	5 468	2 933	3 999	2 605	1 395	1 053	756	297
a) Ücretli ve Yevmiyeli	37 618	24 341	13 277	16 367	10 759	5 608	10 301	6 601	3 701	7 106	4 441	2 665	3 067	1 963	1 104	778	577	200
b) Kendi hesabına ve İşveren	7 067	5 263	1 804	2 548	1 763	785	2 129	1 681	448	1 208	999	209	906	640	266	276	178	96
c) Ücretsiz aile işçisi	311	87	224	101	27	73	97	32	65	88	28	60	26	0	26	0	0	0
Toplam (Yüzdeler)	100.0	100.0	100.0	100.0	100.0	100.0	100.0	100.0	100.0	100.0	100.0	100.0	100.0	100.0	100.0	100.0	100.0	100.0
a) Ücretli ve Yevmiyeli	83.2	81.5	86.5	85.8	85.3	86.8	81.7	78.8	87.4	84.3	80.7	90.9	76.6	75.3	79.3	71.1	74.4	62.9
b) Kendi hesabına ve İşveren	16.1	18.2	11.8	13.7	14.5	12.1	17.3	20.8	10.5	14.7	18.7	7.1	22.7	24.7	18.9	29.0	25.5	36.8
c) Ücretsiz aile işçisi	0.7	0.3	1.6	0.5	0.2	1.1	1.0	0.4	2.1	1.0	0.5	2.0	0.6	0.0	1.8	0.0	0.0	0.0
EKONOMİK FAALİYETLER																		
Toplam	45 402	29 990	15 412	19 138	12 645	6 493	12 637	8 375	4 262	8 433	5 500	2 933	4 101	2 695	1 406	1 094	776	318
Tarım	406	298	108	121	95	27	110	61	48	32	32	0	102	90	11	41	20	21
Sanayi	4 274	3 530	743	2 298	1 870	429	958	778	180	502	467	35	457	365	91	59	50	8
İnşaat	4 048	3 711	337	1 494	1 414	81	1 256	1 180	75	678	566	112	476	442	34	144	109	35
Hizmetler	36 674	22 451	14 224	15 225	9 266	5 956	10 313	6 356	3 959	7 221	4 435	2 786	3 066	1 798	1 270	850	597	254
Toplam (Yüzdeler)	100.0	100.0	100.0	100.0	100.0	100.0	100.0	100.0	100.0	100.0	100.0	100.0	100.0	100.0	100.0	100.0	100.0	100.0
Tarım	0.9	1.0	0.7	0.6	0.8	0.4	0.9	0.7	1.1	0.4	0.6	0.0	2.5	3.3	0.8	3.7	2.6	6.6
Sanayi	9.4	11.8	4.8	12.0	14.8	6.6	7.6	9.3	4.2	6.0	8.5	1.2	11.1	13.5	6.5	5.4	6.4	2.5
İnşaat	8.9	12.4	2.2	7.8	11.2	1.2	9.9	14.1	1.8	8.0	10.3	3.8	11.6	16.4	2.4	13.2	14.0	11.0
Hizmetler	80.8	74.9	92.3	79.6	73.3	91.7	81.6	75.9	92.9	85.6	80.6	95.0	74.8	66.7	90.3	77.7	76.9	79.9

NOT. 1) Rakamlar yuvarlamadan dolayı toplamı vermeyebilir

TABLO 6 - İLÇELERE GÖRE İŞTEKİ DURUM VE EKONOMİK FAALİYET, EKİM 2007

(15+ YAŞ)

(BUCAK/KÖY)

	TOPLAM			LEFKOŞA			GAZİMAĞUSA			GİRNE			GÜZELYURT			İSKELE		
	Toplam	Erkek	Kadın	Toplam	Erkek	Kadın	Toplam	Erkek	Kadın	Toplam	Erkek	Kadın	Toplam	Erkek	Kadın	Toplam	Erkek	Kadın
İŞTEKİ DURUM																		
1. TOPLAM	44 385	31 009	13 376	12 884	8 726	4 157	9 736	6 885	2 852	12 025	8 247	3 777	5 129	3 510	1 619	4 611	3 641	970
a) Ücretli ve Yevmiyeli	35 807	24 338	11 469	10 731	6 937	3 793	7 595	5 458	2 137	10 051	6 628	3 423	3 994	2 649	1 345	3 437	2 666	771
b) Kendi hesabına ve İşveren	8 095	6 569	1 527	2 084	1 761	324	1 844	1 367	477	1 947	1 620	327	1 135	860	274	1 084	959	124
c) Ücretsiz aile işçisi	484	103	381	69	28	41	298	60	238	27	0	27	0	0	0	91	16	75
2. Tarım, avcılık, ormancılık ve balıkçılık	2 763	1 920	843	391	350	41	720	342	378	368	256	112	732	514	218	553	458	94
a) Ücretli ve Yevmiyeli	758	427	330	68	68	0	170	76	94	153	68	85	351	200	151	15	15	0
b) Kendi hesabına ve İşveren	1 665	1 445	219	282	282	0	367	234	133	188	188	0	381	314	67	447	427	19
c) Ücretsiz aile işçisi	341	48	293	41	0	41	183	32	150	27	0	27	0	0	0	91	16	75
3. Tarım dışı faaliyetler	41 622	29 089	12 533	12 493	8 376	4 116	9 016	6 543	2 474	11 657	7 991	3 665	4 397	2 996	1 401	4 058	3 183	876
a) Ücretli ve Yevmiyeli	35 049	23 911	11 139	10 663	6 869	3 793	7 425	5 382	2 043	9 898	6 560	3 338	3 643	2 449	1 194	3 422	2 651	771
b) Kendi hesabına ve İşveren	6 430	5 124	1 308	1 802	1 479	324	1 477	1 133	344	1 759	1 432	327	754	546	207	637	532	105
c) Ücretsiz aile işçisi	143	55	88	28	28	0	115	28	88	0	0	0	0	0	0	0	0	0
Toplam (Yüzdeler)	100.0	100.0	100.0	100.0	100.0	100.0	100.0	100.0	100.0	100.0	100.0	100.0	100.0	100.0	100.0	100.0	100.0	100.0
a) Ücretli ve Yevmiyeli	80.7	78.5	85.7	83.3	79.5	91.2	78.0	79.3	74.9	83.6	80.4	90.6	77.9	75.5	83.1	74.5	73.2	79.5
b) Kendi hesabına ve İşveren	18.2	21.2	11.4	16.2	20.2	7.8	18.9	19.9	16.7	16.2	19.6	8.7	22.1	24.5	16.9	23.5	26.3	12.8
c) Ücretsiz aile işçisi	1.1	0.3	2.8	0.5	0.3	1.0	3.1	0.9	8.3	0.2	0.0	0.7	0.0	0.0	0.0	2.0	0.4	7.7
EKONOMİK FAALİYETLER																		
Toplam	44 385	31 009	13 376	12 884	8 726	4 157	9 736	6 885	2 852	12 025	8 247	3 777	5 129	3 510	1 619	4 611	3 641	970
Tarım	2 763	1 920	843	391	350	41	720	342	378	368	256	112	732	514	218	553	458	94
Sanayi	4 623	3 628	995	1 537	1 280	257	965	774	192	1 399	944	455	290	220	71	431	411	21
İnşaat	5 616	5 363	253	1 215	1 088	127	1 652	1 633	19	1 572	1 505	67	608	588	20	569	549	20
Hizmetler	31 383	20 098	11 285	9 741	6 008	3 732	6 399	4 136	2 263	8 686	5 542	3 143	3 499	2 188	1 310	3 058	2 223	835
Toplam (Yüzdeler)	100.0	100.0	100.0	100.0	100.0	100.0	100.0	100.0	100.0	100.0	100.0	100.0	100.0	100.0	100.0	100.0	100.0	100.0
Tarım	6.2	6.2	6.3	3.0	4.0	1.0	7.4	5.0	13.3	3.1	3.1	3.0	14.3	14.6	13.5	12.0	12.6	9.7
Sanayi	10.4	11.7	7.4	11.9	14.7	6.2	9.9	11.2	6.7	11.6	11.4	12.0	5.7	6.3	4.4	9.3	11.3	2.2
İnşaat	12.7	17.3	1.9	9.4	12.5	3.1	17.0	23.7	0.7	13.1	18.2	1.8	11.9	16.8	1.2	12.3	15.1	2.1
Hizmetler	70.7	64.8	84.4	75.6	68.9	89.8	65.7	60.1	79.3	72.2	67.2	83.2	68.2	62.3	80.9	66.3	61.1	86.1

NOT. 1) Rakamlar yuvarlamadan dolayı toplamı vermeyebilir

TABLO 7 - İSTİHDAM EDİLENLERİN SEKTÖRLERE GÖRE KAYITLILIK DURUMU, EKİM 2007

	Toplam	Kayıtlılık Durumu			
		Sosyal Sigortalar Dairesi	Emekli Fonu	Kayıtlı değil	Diğer
TOPLAM					
1. Toplam	89 787	63 696	14 308	10 532	1 252
a) Tarım	3 170	1 544	36	1 590	0
b) Sanayi	8 897	7 397	538	875	87
c) İnşaat	9 664	6 904	49	2 117	593
d) Hizmetler	68 056	47 851	13 685	5 950	572
MERKEZ					
1. Toplam	45 402	33 236	7 455	4 237	475
a) Tarım	406	298	14	95	0
b) Sanayi	4 274	3 449	306	485	33
c) İnşaat	4 048	3 219	7	679	143
d) Hizmetler	36 674	26 270	7 128	2 978	299
BUCAK / KÖY					
1. Toplam	44 385	30 460	6 853	6 296	777
a) Tarım	2 763	1 247	22	1 495	0
b) Sanayi	4 623	3 948	232	390	54
c) İnşaat	5 616	3 685	43	1 438	451
d) Hizmetler	31 383	21 580	6 556	2 973	272

NOT: (1) Rakamlar yuvarlamadan dolayı toplamı vermeyebilir.

TABLO 8 - İSTİHDAM EDİLENLERİN İŞTEKİ DURUMA GÖRE KAYITLILIK DURUMU, EKİM 2007

	Toplam	Kayıtlılık Durumu			
		Sosyal Sigortalar Dairesi	Emekli Fonu	Kayıtlı değil	Diğer
TOPLAM					
1. Toplam	89 787	63 696	14 308	10 532	1 252
a) Ücretli	67 787	49 350	14 308	3 345	784
b) Yevmiyeli	5 790	2 756	0	2 658	376
c) İşveren	4 247	3 838	0	358	51
d) Kendi hesabına	11 144	7 364	0	3 739	40
e) Ücretsiz aile işçisi	820	388	0	432	0
MERKEZ					
1. Toplam	45 402	33 236	7 455	4 237	475
a) Ücretli	35 464	25 961	7 455	1 688	360
b) Yevmiyeli	2 306	1 246	0	987	74
c) İşveren	2 552	2 281	0	271	0
d) Kendi hesabına	4 744	3 584	0	1 119	40
e) Ücretsiz aile işçisi	336	165	0	172	0
BUCAK/KÖY					
1. Toplam	44 385	30 460	6 853	6 296	777
a) Ücretli	32 323	23 389	6 853	1 658	424
b) Yevmiyeli	3 484	1 510	0	1 671	303
c) İşveren	1 695	1 557	0	87	51
d) Kendi hesabına	6 400	3 780	0	2 620	0
e) Ücretsiz aile işçisi	484	224	0	260	0

NOT: (1) Rakamlar yuvarlamadan dolayı toplamı vermeyebilir.