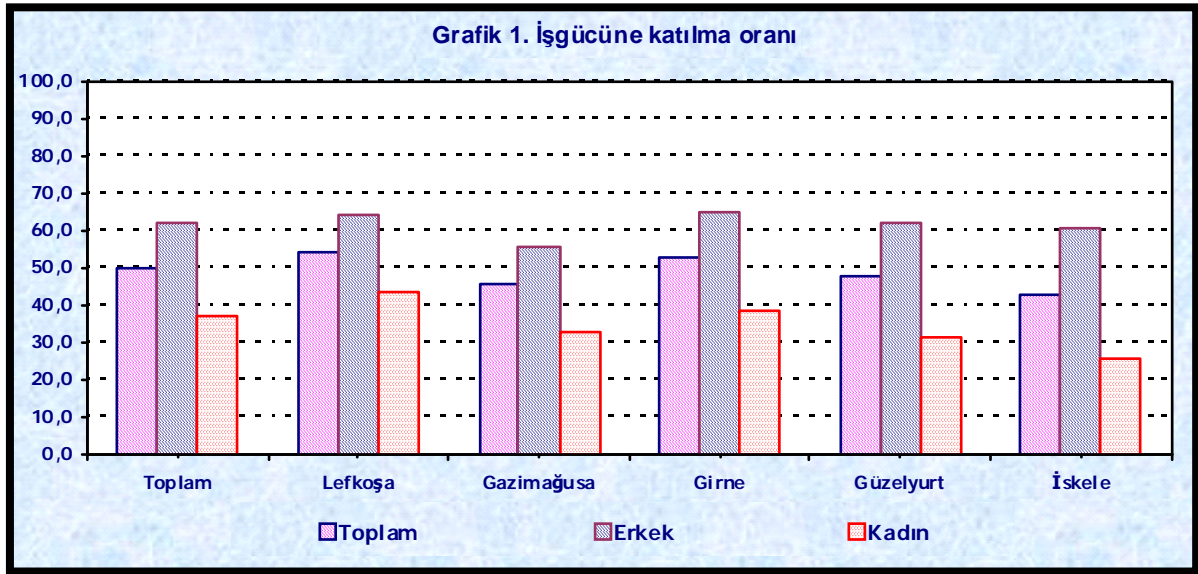


D EVLET PLANLAMA ÖRGÜTÜ

EKİM 2009 HANEHALKI İŞGÜCÜ ANKETİ SONUÇLARI

Devlet Planlama Örgütü İstatistik ve Araştırma Dairesi tarafından Ekim 2009 tarihinde uygulanan Hanehalkı İşgücü Anketi sonuçlarına göre, KKTC

genelinde toplam istihdam 91 550 kişi olarak tahmin edilmiştir. Anket sonuçlarına göre işsiz sayısı 12 941 kişi, işsizlik oranı ise %12,4'dir.



HANEHALKI İŞGÜCÜ ANKETİ TEMEL GÖSTERGELERİ (2009 YILI)

	Toplam	Lefkoşa	Gazimağusa	Girne	Güzelyurt	İskele
15 VE DAHA YUKARI YAŞTAKİ KURUMSAL OLMAYAN SİVİL NÜFUS	209 310	70 586	50 589	49 473	22 355	16 307
İŞGÜCÜ	104 490	38 099	22 865	25 943	10 590	6 992
İSTİHDAM	91 550	33 797	20 037	22 747	9 063	5 905
İŞSİZ	12 941	4 302	2 828	3 196	1 527	1 087
İŞGÜCÜNE KATILMA ORANI (%)	49,9	54,0	45,2	52,4	47,4	42,9
İSTİHDAM ORANI (%)	43,7	47,9	39,6	46,0	40,5	36,2
İŞSİZLİK ORANI (%)	12,4	11,3	12,4	12,3	14,4	15,5
Genç nüfusta işsizlik oranı⁽¹⁾ (%)	31,4	31,5	31,5	28,5	27,1	43,9

(1) 15-24 yaş grubunda olanlar.

KURUMSAL OLMAYAN SİVİL NÜFUS

KKTC'de toplam kurumsal olmayan sivil nüfusun % 49.0'ı ilçe merkezlerinde yaşamaktadır.

Ekim 2009 Hanehalkı İşgücü Anketi (HİA) sonuçlarına göre, KKTC'de kurumsal olmayan sivil nüfus 258 441 kişi olarak tahmin edilmiştir. Kurumsal olmayan sivil nüfus ilçe merkezlerinde 126 579 , bucak ve köylerde ise 131 862 kişi olarak tahmin edilmiştir. KKTC'de kurumsal olmayan sivil nüfusun % 49.0'si ilçe merkezlerinde bulunmaktadır.

15 VE DAHA YUKARI YAŞTAKİ NÜFUS

Ekim 2009 HİA sonuçlarına göre, kurumsal olmayan çalışma çağındaki (15 ve daha yukarı yaştaki) nüfus, 209 310 kişi olarak tahmin edilmiştir. Kurumsal olmayan çalışma çağındaki 104 767 (% 50.0) ilçe merkezlerinde bulunmaktadır. 15 ve daha yukarı yaştakilerin % 33.7'si Lefkoşa'da, % 24.2'si Gazimağusa'da, % 23.6'sı Girne'de, % 10.7'si Güzelyurt'ta, ve % 7.8'i ise İskele'de bulunmaktadır.

İŞGÜCÜNE KATILMA ORANI

İşgücünün önemli bir göstergesi olan işgücüne katılma oranı, KKTC genelinde % 49.9, ilçe merkezlerinde % 50.1, bucak ve köylerde ise % 49.7 olarak hesaplanmıştır. İşgücüne katılma oranı Lefkoşa'da % 54.0, Gazimağusa'da % 45.2, Girne'de % 52.4, Güzelyurt'ta % 47.4, İskele'de ise % 42.9 olarak tahmin edilmiştir.

İşgücüne katılma oranı % 49.9 olarak hesaplanmıştır.

İSTİHDAM

Ekim 2009 Hanehalkı İşgücü Anketi'ne göre, toplam istihdam, 91 550 kişi olarak tahmin edilmiştir. İstihdam edilenlerin % 2.8'i (2 595 kişi) Güney Kıbrıs'da çalışmaktadır.

İstihdam edilenlerin, kurumsal olmayan çalışma çağındaki nüfus içindeki oranı % 43.7'dir.

İstihdamdaki gelişmeyi açıklayan önemli bir gösterge olan istihdam oranı, KKTC genelinde % 43.7 olarak hesaplanmıştır. İstihdam oranı % 47.9 ile en yüksek Lefkoşa'da, % 36.2 ile en düşük İskele'de tahmin edilmiştir.

Kadın İstihdamı

Ekim 2009'de istihdam edilenlerin, % 32.8'ini (30 040 kişi) kadınlar oluşturmaktadır. İlçe merkezlerindeki kadın istihdamın, ilçe merkezlerindeki toplam istihdam içindeki payı % 33.9 iken, bu oran bucak ve köylerde % 31.7 olarak tahmin edilmiştir.

İstihdam edilen kadınların (30 040 kişi) % 88.9'u hizmetler sektöründe çalışmaktadır. Kadınların % 84.1'ü ücretli ve maaşlı, % 2.3'ü yevmiyeli, % 3.4'ü işveren, % 8,3'ü kendi hesabına, % 1.9'u ücretsiz aile işçisi olarak çalışmaktadır.

Erkek İstihdamı

Ekim 2009'da istihdam edilenlerin, % 67.2'sini (61 510 kişi) erkekler oluşturmaktadır. İlçe merkezlerindeki erkek istihdamın, ilçe merkezlerindeki toplam istihdam içindeki payı % 66.1 iken bu oran bucak ve köylerde % 68.3 olarak tahmin edilmiştir.

İstihdam edilen erkeklerin (61 510 kişi) % 69.7'si hizmetler sektöründe çalışmaktadır. Erkeklerin % 73.0'ı ücretli ve maaşlı, % 6.0'ı yevmiyeli, % 6.7'si işveren, % 13.7'si kendi hesabına, % 0.7'si ücretsiz aile işçisi olarak çalışmaktadır.

Kamu Sektöründe İstihdam

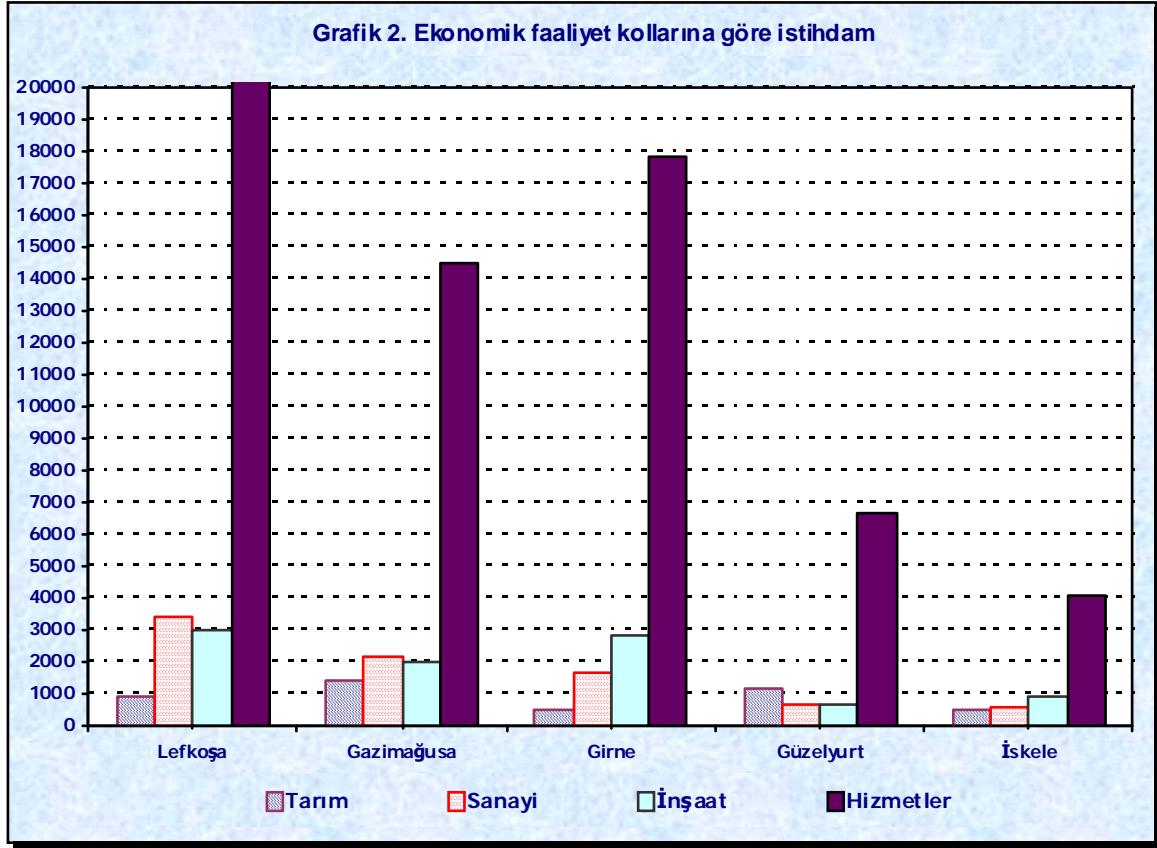
Ekim 2009 Hanehalkı İşgücü Anketi sonuçlarına göre KKTC'de kamu sektöründe istihdam edilenlerin sayısı 27 627 kişi olarak tahmin edilmiştir. Kamu sektöründe çalışanların % 40.3'ü ilçe merkezlerinde bulunmaktadır. Toplam istihdam içinde kamu istihdamının payı % 30.2 olarak hesaplanmıştır.

İstihdam Edilenlerin Kayıtlılık Durumu

Ekim 2009 Hanehalkı İşgücü Anketi sonuçlarına göre istihdam edilenlerin % 73.3'ü yaptığı işten dolayı Sosyal Sigortalar Dairesi'ne, % 16.0'ı Emekli Fonu'na, % 1.6'sı de diğer Sosyal Güvenlik kurumlarına kayıtlı olarak çalışmaktadır. İstihdam edilenlerin, KKTC genelinde % 9.2'si, ilçe merkezlerinde % 7.9'u, bucak ve köylerde ise % 10.4'ü herhangi bir sosyal güvenlik kuruluşuna kayıtlı olmadan çalışmaktadır. Herhangi bir sosyal güvenlik kuruluşuna kayıtlı olmadan çalışanların % 67.8'ini erkekler oluşturmaktadır.

KKTC genelinde herhangi bir sosyal güvenlik kuruluşuna kayıtlı olmadan çalışan 8 381 kişinin, % 56.8'i (4 764 kişi) bucak ve köylerde bulunmaktadır.

***İlçe merkezlerinde
istihdam edilenlerin
% 7.9'u
yaptığı işten dolayı
herhangi bir sosyal
güvenlik kuruluşuna
kayıtlı değildir.***



Sektörlere Göre İstihdam

Hanehalkı işgücü araştırması, iktisadi faaliyetlerin kodlamasında 2009 yılında ilk kez “Avrupa Topluğunda Ekonomik Faaliyetlerin İstatistiki Sınıflaması (NACE)” Revize 2’nin kullanımına geçilmiştir.

Ekim 2009 Hanehalkı İşgücü Anketi sonuçlarına göre, istihdam edilenler tarım, sanayi, inşaat ve hizmetler olarak dört ana sektör ayrımında incelenmiştir.

Toplam istihdam içinde tarım sektörünün payı % 4.8, sanayi sektörünün payı % 9.1, inşaat sektörünün payı % 10.1 ve hizmetler sektörünün payının da % 76.0 olduğu görülmektedir.

KKTC genelinde 4 432 kişi tarım sektöründe istihdam edilmekte olup, bunların % 6.3’ünü (278 kişi) ücretsiz aile işçileri oluşturmaktadır.

İstihdam Edilenlerin Eğitim Durumu

Ekim 2009 Hanehalkı İşgücü Anketi sonuçlarına göre, KKTC genelinde istihdam edilenlerin % 31.9’unu lise ve dengi okul mezunları oluşturmaktadır. Bunu % 27.2 ile ilkokul, % 22.7 ile fakülte veya yüksekokul, % 11.7 ile orta veya dengi okul mezunları izlemektedir. Master, doktora Bitirenleri oranı ise % 4.0’dır.

***İstihdam edilenlerin
% 41.5’ini lise altı eğitim
alanlar ile hiç eğitim almayanlar
oluşturmaktadır.***

İlçe merkezlerinde istihdam edilenlerin % 31.1'ini lise ve dengi okul , % 26.4'ünü fakülte veya yüksekokul , % 23.5'ini ilkokul, % 12.2'sini ise orta veya dengi okul mezunları oluşturmaktadır. Bucak ve köylerde istihdam edilenlerin, % 32.7'sini lise ve dengi okul , % 30.9'unu ilkokul, % 18.9'unu fakülte veya yüksekokul, % 11.2'sini orta veya dengi okul mezunları oluşturmaktadır.

Ekim 2009 Hanehalkı İşgücü Anketi sonuçlarına göre, istihdam edilen erkeklerin % 31.2'sini ilkokul, % 29.7'sini lise ve dengi okul, % 19.6'sını fakülte veya yüksekokul, % 14.1'ini orta veya dengi okul mezunları oluşturmaktadır. İstihdam edilen kadınların ise % 36.6'sını lise ve dengi okul, % 28.9'unu fakülte veya yüksekokul , % 19.0'ını ilkokul, % 6.9'unu orta veya dengi okul mezunları oluşturmaktadır.

İŞSİZLİK

Ekim 2009 HİA sonuçlarına göre, toplam işsiz sayısı 12 941 olarak tahmin edilmiştir. Buna göre işsizlik oranı KKTC genelinde % 12.4'dür.

KKTC'de toplam işsizlik oranı % 12.4'dür.

İşsizlik oranı, KKTC genelinde erkeklerde % 9.9 , kadınlarda ise % 17.0 olarak hesaplanmıştır 12 941 olarak tahmin edilen işsizlerin (6 754 kişisi) % 52.2'si ilçe merkezlerinde , (6 187 kişisi) % 47.8'i da bucak ve köylerde bulunmaktadır. % 15.5 ile en yüksek işsizlik oranı İskele'de , % 11.3 ile en düşük işsizlik oranı ise Lefkoşa'da tahmin edilmiştir.

Ayrıca ,15-24 yaş gurubundaki genç nüfusun işsizlik oranı % 31.4 olarak tahmin edilmiştir.

İŞGÜCÜNE DAHİL OLMAYAN NÜFUS

Ekim 2009 Hanehalkı İşgücü Anketi sonuçlarına göre, kurumsal olmayan çalışma çağındaki nüfusun % 50.1'ini (104 819 kişi), işgücüne dahil olmayanlar oluşturmaktadır.

İşgücüne dahil olmayan nüfus, belli başlı alt gruplara göre incelendiğinde, KKTC genelinde eğitime devam edenler % 29.4 (30 830 kişi) ile işgücüne dahil olmayan nüfus içinde en büyük paya sahiptir. Bunu % 17.9 (18 756 kişi) ile ev kadınları, % 17.7 (18 520) ile emekliler ve % 12.9 (13 571 kişi) ile çalışamaz halde olanlar takip etmektedir.

İlçe merkezlerinde işgücüne dahil olmayanların % 35.3'ini öğrenciler, % 16.8'ini emekliler, % 15.1'ini ev kadınları ve % 10.8'ini çalışamaz halde olanlar, oluştururken, bucak ve köylerde işgücüne dahil olmayanların % 15.1'ini çalışamaz halde olanlar, % 20.7'ünü ev işleriyle meşgul olanlar, % 23.6'sını öğrenciler, % 18.5'ini ise emekliler oluşturmaktadır.

HANEHALKI İŞGÜCÜ ANKETLERİ HAKKINDA GENEL AÇIKLAMA

Kuzey Kıbrıs Türk Cumhuriyeti'nde iktisaden faal nüfus yapısı hakkındaki kapsamlı ilk bilgiler 1996 Genel Nüfus Sayımı'ndan elde edilmiştir. Ancak 2004 yılı sonlarına kadar işgücü piyasasına yönelik herhangi bir ölçüm yapılamamıştır. Planlı kalkınmanın temel unsurlarından olan işgücü piyasası nabzının daha doğru ve zamanında ölçülmesi amacıyla Devlet Planlama Örgütü İstatistik ve Araştırma Dairesi, Türkiye Cumhuriyeti Türkiye İstatistik Kurumu'ndan teknik yardım alarak ülkemizde Hanehalkı İşgücü Anketi uygulamaya başlamıştır.

Bu kapsamda, iktisaden faal nüfus, istihdam, eksik istihdam ve işsizlik ile ilgili son uluslararası standartlar (ILO, Onüçüncü Çalışma İstatistikçileri Konferansı, 1984) doğrultusunda, işgücünde zaman içinde olabilecek değişiklikleri daha doğru ölçebilmek ve uluslararası istatistiklerle kıyaslanabilirliği sağlamak amacıyla, 2004 yılı Ekim ayında ilki olmak üzere her yılın Nisan ve Ekim aylarında (yılda iki kez) Hanehalkı İşgücü Anketi uygulanmasına başlanmıştır. Fakat 2006 yılından yapılan değerlendirmeler sonucunda yılda bir kez sadece Ekim ayında uygulanması kararı alınmış ve bu doğrultuda anketlerin uygulanmasına devam edilmiştir.

Hanehalkı işgücü anketleri ile amaçlanan, kullanıcıların işgücü piyasasına farklı açılardan yaklaşımlarını mümkün kılacak değişkenlerin elde edilebileceği soru kağıdı ve tabülasyon planı oluşturmakla birlikte, temelde işgücü piyasasında kullanılan kavram kargaşasına son vermek ve uluslararası karşılaştırmalara elverişli istatistik veri elde edebilecek tanımları oluşturabilmektir.

Ekim 2004'den itibaren her yılın Ekim ayının 15'ini içine alan ve pazartesi ile başlayıp pazar ile biten hafta referans alınarak uygulama yapılmakta ve sonuçlar yıllık olarak KKTC genel, ilçe merkezleri ve bucak ve köyler ayrımında, yayınlanmaktadır.

TANIM VE KAVRAMLAR

Tanımlanmış bir zaman dilimi (referans dönemi) içinde belirli bir yaş üzerindeki nüfus, işgücü bakımından üç temel gruba ayrılmaktadır; istihdam edilenler, işsizler ve işgücüne dahil olmayanlar. İstihdam edilenler ve işsizler, birlikte işgücünü oluştururlar. Yukarıda belirtilenler şu şekilde özetlenebilir:

$$\text{ÇALIŞMA ÇAĞINDAKİ NÜFUS} = \text{İŞGÜCÜ} + \text{İŞGÜCÜNE DAHİL OLMAYANLAR}$$
$$\text{İŞGÜCÜ} = \text{İSTİHDAM EDİLENLER} + \text{İŞSİZLER}$$

HANEHALKI: Aralarında akrabalık bağı bulunsun ya da bulunmasın aynı konutta veya aynı konutun bir bölümünde yaşayan, aynı kazandan yiyen, kazanç ve masraflarını ayırmayan, hanehalkının hizmet ve yönetimine katılan bir ya da birden çok kişinin oluşturduğu topluluktur.

KURUMSAL OLMAYAN SİVİL NÜFUS: Okul, yurt, otel, çocuk yuvası, huzurevi, özel nitelikteki hastahane, hapisane, kışla ya da orduevinde ikamet edenler dışında kalan nüfustur.

KURUMSAL OLMAYAN ÇALIŞMA ÇAĞINDAKİ NÜFUS: Kurumsal olmayan sivil nüfus içerisindeki 15 ve daha yukarı yaştaki nüfustur.

İŞGÜCÜ: İstihdam edilenler ile işsizlerin oluşturduğu nüfusu kapsar.

İŞGÜCÜNE KATILMA ORANI: İşgücünün, kurumsal olmayan çalışma çağındaki nüfus içindeki oranıdır.

İSTİHDAM: Aşağıda yer alan işbaşında olanlar ve işbaşında olmayanlar grubuna dahil olan kurumsal olmayan çalışma çağındaki nüfus, istihdam edilen nüfustur.

İşbaşında olanlar: Ücretli, maaşlı, yevmiyeli, kendi hesabına, işveren ya da ücretsiz aile işçisi olarak referans dönemi içinde en az bir saat bir iktisadi faaliyette bulunan kişilerdir.

İşbaşında olmayanlar: İşi olanlardan; çeşitli nedenlerle referans döneminde işlerinin başında bulunmayan, ancak 3 ay içinde işlerinin başına geri dönecek olan veya işten uzak kaldıkları süre zarfında maaş veya ücretlerinin en az % 50 ve daha fazlasını almaya devam eden (ücretli veya maaşlı) kişilerdir.

Üretici kooperatifi üyeleri, mesleki bilgi ve görgülerini artırmak amacıyla para ya da mal karşılığı bir gelir elde etmeksizin çalışan çıraklar da istihdam halinde olanlar kapsamına dahil edilmektedirler.

İSTİHDAM ORANI: İstihdamın, kurumsal olmayan çalışma çağındaki nüfus içindeki oranıdır.

İŞSİZ: Referans dönemi içinde istihdam halinde olmayan (kâr karşılığı, yevmiyeli, ücretli ya da ücretsiz olarak hiç bir işte çalışmamış ve böyle bir iş ile bağlantısı da olmayan) kişilerden iş aramak için **son dört hafta** içinde iş arama kanallarından en az birini kullanmış ve 2 hafta içinde işbaşı yapabilecek durumda olan kurumsal olmayan çalışma çağındaki tüm kişiler işsiz nüfusa dahildirler.

Ayrıca, bir iş bulmuş ya da kendi işini kurmuş ancak işe başlamak ya da işbaşı yapmak için çeşitli eksikliklerini tamamlamak amacıyla bekleyenlerden, işbaşı yapabilecek kişiler de işsiz nüfus kapsamına dahildirler.

İŞSİZLİK ORANI: İşsiz nüfusun işgücü içindeki oranıdır.

İŞGÜCÜNE DAHİL OLMAYANLAR: İşsiz veya istihdamda olmayan 15 ve yukarı yaştaki nüfustur. İşgücüne dahil olmayanlar aşağıdaki gruplara ayrılmıştır.

1. İş başı yapmaya hazır olanlar: Çeşitli nedenlerle daha önce çalıştığı işinden uzaklaştırılmış ve işine geri çağrılmayı beklediği için başka bir iş aramayan ile bölgede iş bulunmadığına inandığı için, mevsimlik çalışma, ev işleriyle meşgul olma, öğrencilik, emeklilik ve çalışamaz halde olma gibi nedenlerle iş aramayıp, ancak 2 hafta içinde işbaşı yapmaya hazır olduğunu belirten kişilerdir.

2. Mevsimlik çalışanlar: Mevsimlik çalışması nedeniyle iş aramayan ve iş başı yapmaya hazır olmayan kişilerdir.

3. Ev işleriyle meşgul: Kendi evinde ev işleriyle meşgul olması nedeniyle iş aramayan ve iş başı yapmaya hazır olmayan kişilerdir.

4. Öğrenci: Bir öğrenim kurumuna devam etmesi nedeniyle iş aramayan ve iş başı yapmaya hazır olmayan kişilerdir.

5. Emekli: Bir sosyal güvenlik kuruluşundan emekli olduğu için iş aramayan ve iş başı yapmaya hazır olmayan kişilerdir.

6. Çalışamaz halde: Bedensel özür, hastalık veya yaşlılık nedeniyle iş aramayan ve iş başı yapmaya hazır olmayan kişilerdir.

8. Diğer: Ailevi ve kişisel nedenler ve bunu dışındaki diğer nedenler ile iş aramayan ve iş başı yapmaya hazır olmayan kişilerdir.

İLÇE MERKEZLERİ: 5 İlçe merkezi.

BUCAK VE KÖYLER: 5 İlçeye bağlı bucak ve köyler.

TABLO 1- İLÇELERE GÖRE KURUMSAL OLMAYAN SİVİL NÜFUSUN İŞGÜCÜ DURUMU, EKİM 2009

(KKTC GENEL)

NÜFUS VE İŞGÜCÜ DURUMU	TOPLAM	LEFKOŞA	GAZİMAĞUSA	GİRNE	GÜZELYURT	İSKELE
TOPLAM						
1. KURUMSAL OLMAYAN SİVİL NÜFUS	258 441	87 681	62 408	60 220	27 081	21 052
2. 15 VE DAHA YUKARI YAŞTAKİ NÜFUS	209 310	70 586	50 589	49 473	22 355	16 307
3. İŞGÜCÜ DURUMU	104 490	38 099	22 865	25 943	10 590	6 992
3.1. İstihdam edilenler	91 550	33 797	20 037	22 747	9 063	5 905
3.2. İşsiz	12 941	4 302	2 828	3 196	1 527	1 087
4. İŞGÜCÜNE DAHİL OLMAYANLAR	104 819	32 487	27 723	23 529	11 765	9 315
4.1. İş aramayıp işbaşı yapmaya hazır olanlar	14 245	2 089	5 984	2 077	2 039	2 056
4.1.1. İş bulma ümidi olmayanlar	4 076	551	1 322	283	846	1 074
4.1.2. Diğer	9 810	1 466	4 507	1 764	1 136	938
5. İŞGÜCÜNE KATILMA ORANI (%)	49.9	54.0	45.2	52.4	47.4	42.9
6. İŞSİZLİK ORANI (%)	12.4	11.3	12.4	12.3	14.4	15.5
6.1. Genç nüfus oranı (%)	31.4	31.5	31.5	28.5	27.1	43.9
ERKEK						
1. KURUMSAL OLMAYAN SİVİL NÜFUS	136 031	45 407	33 329	32 679	14 156	10 461
2. 15 VE DAHA YUKARI YAŞTAKİ NÜFUS	110 863	37 027	27 353	26 508	11 742	8 232
3. İŞGÜCÜ DURUMU	68 281	23 669	15 257	17 143	7 243	4 970
3.1. İstihdam edilenler	61 510	21 630	13 568	15 642	6 486	4 184
3.2. İşsiz	6 771	2 039	1 688	1 501	757	785
4. İŞGÜCÜNE DAHİL OLMAYANLAR	42 582	13 358	12 097	9 365	4 499	3 263
4.1. İş aramayıp işbaşı yapmaya hazır olanlar	4 934	723	2 485	694	548	484
4.1.1. İş bulma ümidi olmayanlar	1 782	446	627	102	329	277
4.1.2. Diğer	3 008	277	1 751	592	219	170
5. İŞGÜCÜNE KATILMA ORANI (%)	61.6	63.9	55.8	64.7	61.7	60.4
6. İŞSİZLİK ORANI (%)	9.9	8.6	11.1	8.8	10.5	15.8
6.1. Genç nüfus oranı (%)	26.7	22.3	29.7	27.9	19.9	40.1
KADIN						
1. KURUMSAL OLMAYAN SİVİL NÜFUS	122 410	42 274	29 079	27 541	12 925	10 591
2. 15 VE DAHA YUKARI YAŞTAKİ NÜFUS	98 447	33 559	23 235	22 964	10 613	8 074
3. İŞGÜCÜ DURUMU	36 210	14 431	7 609	8 800	3 347	2 023
3.1. İstihdam edilenler	30 040	12 168	6 469	7 105	2 577	1 721
3.2. İşsiz	6 170	2 263	1 140	1 695	770	302
4. İŞGÜCÜNE DAHİL OLMAYANLAR	62 237	19 129	15 627	14 164	7 266	6 052
4.1. İş aramayıp işbaşı yapmaya hazır olanlar	9 310	1 366	3 499	1 382	1 491	1 572
4.1.1. İş bulma ümidi olmayanlar	2 294	105	695	181	517	797
4.1.2. Diğer	6 801	1 189	2 756	1 172	917	768
5. İŞGÜCÜNE KATILMA ORANI (%)	36.8	43.0	32.7	38.3	31.5	25.1
6. İŞSİZLİK ORANI (%)	17.0	15.7	15.0	19.3	23.0	14.9
6.1. Genç nüfus oranı (%)	38.3	42.6	34.1	29.5	38.3	52.2

GENÇ NÜFUS: 15-24 yaş grubuna dahil olanlar.

NOT. 1) Rakamlar yuvarlamadan dolayı toplamı vermeyebilir.

TABLO 2- İLÇELERE GÖRE KURUMSAL OLMAYAN SİVİL NÜFUSUN İŞGÜCÜ DURUMU, EKİM 2009

(MERKEZ)

NÜFUS VE İŞGÜCÜ DURUMU	TOPLAM	LEFKOŞA	GAZİMAĞUSA	GİRNE	GÜZELYURT	İSKELE
TOPLAM						
1. KURUMSAL OLMAYAN SİVİL NÜFUS	126 579	51 667	34 467	25 401	11 500	3 544
2. 15 VE DAHA YUKARI YAŞTAKİ NÜFUS	104 767	41 916	28 992	21 163	9 746	2 950
3. İŞGÜCÜ DURUMU	52 504	22 547	12 503	11 783	4 333	1 338
3.1. İstihdam edilenler	45 750	20 027	10 858	9 880	3 736	1 248
3.2. İşsiz	6 754	2 520	1 645	1 903	597	89
4. İŞGÜCÜNE DAHİL OLMAYANLAR	52 263	19 369	16 490	9 380	5 412	1 612
4.1. İş aramayıp işbaşı yapmaya hazır olanlar	7 534	1 473	3 966	755	1 012	327
4.1.1. İş bulma ümidi olmayanlar	1 654	345	579		559	171
4.1.2. Diğer	5 633	1 057	3 277	755	396	149
5. İŞGÜCÜNE KATILMA ORANI (%)	50.1	53.8	43.1	55.7	44.5	45.3
6. İŞSİZLİK ORANI (%)	12.9	11.2	13.2	16.2	13.8	6.7
6.1. Genç nüfus oranı (%)	27.9	25.1	28.2	36.5	22.2	20.0
ERKEK						
1. KURUMSAL OLMAYAN SİVİL NÜFUS	67 638	26 889	19 364	13 677	5 977	1 731
2. 15 VE DAHA YUKARI YAŞTAKİ NÜFUS	56 076	21 605	16 393	11 533	5 103	1 442
3. İŞGÜCÜ DURUMU	33 592	13 681	8 117	7 870	3 085	840
3.1. İstihdam edilenler	30 238	12 530	7 228	6 871	2 828	780
3.2. İşsiz	3 354	1 151	889	999	256	59
4. İŞGÜCÜNE DAHİL OLMAYANLAR	22 483	7 923	8 276	3 664	2 018	602
4.1. İş aramayıp işbaşı yapmaya hazır olanlar	3 150	434	1 963	302	333	119
4.1.1. İş bulma ümidi olmayanlar	917	240	349		277	52
4.1.2. Diğer	2 150	194	1 531	302	56	67
5. İŞGÜCÜNE KATILMA ORANI (%)	59.9	63.3	49.5	68.2	60.4	58.3
6. İŞSİZLİK ORANI (%)	10.0	8.4	10.9	12.7	8.3	7.1
6.1. Genç nüfus oranı (%)	21.3	15.6	27.3	29.3	13.2	7.7
KADIN						
1. KURUMSAL OLMAYAN SİVİL NÜFUS	58 941	24 778	15 104	11 724	5 523	1 813
2. 15 VE DAHA YUKARI YAŞTAKİ NÜFUS	48 691	20 311	12 599	9 630	4 643	1 508
3. İŞGÜCÜ DURUMU	18 912	8 866	4 386	3 914	1 249	498
3.1. İstihdam edilenler	15 512	7 497	3 630	3 009	908	468
3.2. İşsiz	3 400	1 368	756	905	341	30
4. İŞGÜCÜNE DAHİL OLMAYANLAR	29 779	11 446	8 214	5 716	3 394	1 010
4.1. İş aramayıp işbaşı yapmaya hazır olanlar	4 384	1 040	2 004	453	679	208
4.1.1. İş bulma ümidi olmayanlar	737	105	231	0	282	119
4.1.2. Diğer	3 484	863	1 746	453	340	82
5. İŞGÜCÜNE KATILMA ORANI (%)	38.8	43.6	34.8	40.6	26.9	33.0
6. İŞSİZLİK ORANI (%)	18.0	15.4	17.2	23.1	27.3	6.0
6.1. Genç nüfus oranı (%)	36.7	35.9	30.0	44.4	36.3	33.3

GENÇ NÜFUS: 15-24 yaş grubuna dahil olanlar.

NOT. 1) Rakamlar yuvarlamadan dolayı toplamı vermeyebilir.

TABLO 3- İLÇELERE GÖRE KURUMSAL OLMAYAN SİVİL NÜFUSUN İŞGÜCÜ DURUMU. EKİM 2009

(BUCAK-KÖY)

NÜFUS VE İŞGÜCÜ DURUMU	TOPLAM	LEFKOŞA	GAZİMAĞUSA	GİRNE	GÜZELYURT	İSKELE
TOPLAM						
1. KURUMSAL OLMAYAN SİVİL NÜFUS	131 862	36 014	27 940	34 819	15 581	17 508
2. 15 VE DAHA YUKARI YAŞTAKİ NÜFUS	104 543	28 670	21 596	28 310	12 610	13 357
3. İŞGÜCÜ DURUMU	51 986	15 552	10 363	14 160	6 257	5 655
3.1. İstihdam edilenler	45 799	13 770	9 179	12 867	5 327	4 657
3.2. İşsiz	6 187	1 782	1 184	1 293	930	998
4. İŞGÜCÜNE DAHİL OLMAYANLAR	52 556	13 118	11 233	14 150	6 353	7 702
4.1. İş aramayıp işbaşı yapmaya hazır olanlar	6 710	616	2 017	1 322	1 026	1 729
4.1.1. İş bulma ümidi olmayanlar	2 422	207	743	283	287	903
4.1.2. Diğer	4 177	409	1 230	1 009	740	789
5. İŞGÜCÜNE KATILMA ORANI (%)	49.7	54.2	48.0	50.0	49.6	42.3
6. İŞSİZLİK ORANI (%)	11.9	11.5	11.4	9.1	14.9	17.6
6.1. Genç nüfus oranı (%)	35.3	42.8	36.1	20.6	30.3	48.6
ERKEK						
1. KURUMSAL OLMAYAN SİVİL NÜFUS	68 393	18 518	13 965	19 002	8 179	8 730
2. 15 VE DAHA YUKARI YAŞTAKİ NÜFUS	54 787	15 422	10 960	14 975	6 639	6 791
3. İŞGÜCÜ DURUMU	34 689	9 987	7 140	9 273	4 158	4 130
3.1. İstihdam edilenler	31 272	9 100	6 340	8 771	3 657	3 404
3.2. İşsiz	3 417	888	800	503	501	726
4. İŞGÜCÜNE DAHİL OLMAYANLAR	20 099	5 435	3 820	5 702	2 481	2 661
4.1. İş aramayıp işbaşı yapmaya hazır olanlar	1 784	289	522	393	215	365
4.1.1. İş bulma ümidi olmayanlar	864	207	278	102	52	225
4.1.2. Diğer	859	83	220	291	162	103
5. İŞGÜCÜNE KATILMA ORANI (%)	63.3	64.8	65.1	61.9	62.6	60.8
6. İŞSİZLİK ORANI (%)	9.9	8.9	11.2	5.4	12.0	17.6
6.1. Genç nüfus oranı (%)	32.3	33.2	34.3	26.9	24.3	44.7
KADIN						
1. KURUMSAL OLMAYAN SİVİL NÜFUS	63 469	17 497	13 975	15 817	7 402	8 778
2. 15 VE DAHA YUKARI YAŞTAKİ NÜFUS	49 755	13 248	10 636	13 335	5 970	6 566
3. İŞGÜCÜ DURUMU	17 298	5 565	3 223	4 886	2 099	1 525
3.1. İstihdam edilenler	14 528	4 670	2 839	4 096	1 669	1 253
3.2. İşsiz	2 770	895	384	790	429	272
4. İŞGÜCÜNE DAHİL OLMAYANLAR	32 458	7 683	7 413	8 448	3 872	5 041
4.1. İş aramayıp işbaşı yapmaya hazır olanlar	4 926	326	1 495	929	812	1 364
4.1.1. İş bulma ümidi olmayanlar	1 558	0	464	181	234	678
4.1.2. Diğer	3 318	326	1 010	718	577	686
5. İŞGÜCÜNE KATILMA ORANI (%)	34.8	42.0	30.3	36.6	35.1	23.2
6. İŞSİZLİK ORANI (%)	16.0	16.1	11.9	16.2	20.4	17.8
6.1. Genç nüfus oranı (%)	40.3	55.7	37.6	0	39.6	58.5

GENÇ NÜFUS: 15-24 yaş grubuna dahil olanlar.

NOT. 1) Rakamlar yuvarlamadan dolayı toplamı vermeyebilir.

TABLO 4 - İLÇELERE GÖRE İŞTEKİ DURUM VE EKONOMİK FAALİYET, EKİM 2009

(15+ YAŞ)

(KKTC GENEL)

	TOPLAM			LEFKOŞA			GAZİMAĞUSA			GİRNE			GÜZELYURT			İSKELE		
	Toplam	Erkek	Kadın	Toplam	Erkek	Kadın	Toplam	Erkek	Kadın	Toplam	Erkek	Kadın	Toplam	Erkek	Kadın	Toplam	Erkek	Kadın
İŞTEKİ DURUM																		
1. Toplam	91 550	61 510	30 040	33 797	21 630	12 168	20 037	13 568	6 469	22 747	15 642	7 105	9 063	6 486	2 577	5 905	4 184	1 721
a) Ücretli ve Yevmiyeli	74 562	48 604	25 959	28 830	17 602	11 228	15 903	10 673	5 230	18 523	12 356	6 167	6 774	4 716	2 057	4 533	3 256	1 277
b) Kendi hesabına ve İşveren	16 010	12 495	3 515	4 678	3 864	813	3 918	2 795	1 123	4 123	3 285	838	2 021	1 630	391	1 270	921	349
c) Ücretsiz aile işçisi	977	411	566	289	164	126	217	101	116	100	0	100	269	140	129	102	7	95
2. Tarım, avcılık, ormancılık ve balıkçılık	4 432	3 369	1 063	899	674	224	1 429	981	449	464	422	41	1 135	861	274	505	431	74
a) Ücretli ve Yevmiyeli	1 538	1 123	414	513	288	224	515	370	144	91	91	0	348	302	46	71	71	0
b) Kendi hesabına ve İşveren	2 616	2 138	478	342	342	0	864	593	271	331	331	0	653	520	133	426	352	74
c) Ücretsiz aile işçisi	278	108	171	44	44	0	51	18	33	41	0	41	135	39	96	7	7	0
3. Tarım dışı faaliyetler	87 117	58 141	28 977	32 898	20 955	11 943	18 608	12 588	6 020	22 283	15 219	7 064	7 928	5 624	2 303	5 400	3 754	1 646
a) Ücretli ve Yevmiyeli	73 025	47 480	25 544	28 317	17 314	11 004	15 388	10 303	5 085	18 432	12 265	6 167	6 426	4 414	2 012	4 462	3 184	1 277
b) Kendi hesabına ve İşveren	13 394	10 357	3 037	4 336	3 522	813	3 054	2 202	852	3 792	2 954	838	1 368	1 110	259	844	569	274
c) Ücretsiz aile işçisi	699	303	396	245	120	126	166	83	83	59	0	59	134	101	33	95	0	95
Toplam (Yüzdeler)	100.0	100.0	100.0	100.0	100.0	100.0	100.0	100.0	100.0	100.0	100.0	100.0	100.0	100.0	100.0	100.0	100.0	100.0
a) Ücretli ve Yevmiyeli	81.4	79.0	86.4	85.3	81.4	92.3	79.4	78.7	80.8	81.4	79.0	86.8	74.7	72.7	79.8	76.8	77.8	74.2
b) Kendi hesabına ve İşveren	17.5	20.3	11.7	13.8	17.9	6.7	19.6	20.6	17.4	18.1	21.0	11.8	22.3	25.1	15.2	21.5	22.0	20.3
c) Ücretsiz aile işçisi	1.1	0.7	1.9	0.9	0.8	1.0	1.1	0.7	1.8	0.4	0.0	1.4	3.0	2.2	5.0	1.7	0.2	5.5
EKONOMİK FAALİYETLER																		
Toplam	91 550	61 510	30 040	33 797	21 630	12 168	20 037	13 568	6 469	22 747	15 642	7 105	9 063	6 486	2 577	5 905	4 184	1 721
Tarım	4 432	3 369	1 063	899	674	224	1 429	981	449	464	422	41	1 135	861	274	505	431	74
Sanayi	8 370	6 685	1 685	3 400	2 759	641	2 148	1 669	478	1 666	1 282	384	642	579	63	514	396	118
İnşaat	9 205	8 612	593	2 952	2 671	281	2 008	1 898	110	2 787	2 637	150	617	617	0	840	789	52
Hizmetler	69 543	42 844	26 699	26 547	15 525	11 021	14 452	9 020	5 431	17 830	11 301	6 529	6 669	4 429	2 240	4 045	2 569	1 477
Toplam (Yüzdeler)	100.0	100.0	100.0	100.0	100.0	100.0	100.0	100.0	100.0	100.0	100.0	100.0	100.0	100.0	100.0	100.0	100.0	100.0
Tarım	4.8	5.5	3.5	2.7	3.1	1.8	7.1	7.2	6.9	2.0	2.7	0.6	12.5	13.3	10.6	8.6	10.3	4.3
Sanayi	9.1	10.9	5.6	10.1	12.8	5.3	10.7	12.3	7.4	7.3	8.2	5.4	7.1	8.9	2.5	8.7	9.5	6.9
İnşaat	10.1	14.0	2.0	8.7	12.4	2.3	10.0	14.0	1.7	12.3	16.9	2.1	6.8	9.5	0.0	14.2	18.9	3.0
Hizmetler	76.0	69.7	88.9	78.5	71.8	90.6	72.1	66.5	84.0	78.4	72.2	91.9	73.6	68.3	86.9	68.5	61.4	85.8

NOT. 1) Rakamlar yuvarlamadan dolayı toplamı vermeyebilir.

TABLO 5 - İLÇELERE GÖRE İŞTEKİ DURUM VE EKONOMİK FAALİYET, EKİM 2009

(15+ YAŞ)

(MERKEZ)

	TOPLAM			LEFKOŞA			GAZİMAĞUSA			GİRNE			GÜZELYURT			İSKELE		
	Toplam	Erkek	Kadın	Toplam	Erkek	Kadın	Toplam	Erkek	Kadın	Toplam	Erkek	Kadın	Toplam	Erkek	Kadın	Toplam	Erkek	Kadın
İŞTEKİ DURUM																		
1. Toplam	45 750	30 238	15 512	20 027	12 530	7 497	10 858	7 228	3 630	9 880	6 871	3 009	3 736	2 828	908	1 248	780	468
a) Ücretli ve Yevmiyeli	37 802	24 227	13 574	17 179	10 412	6 767	8 422	5 463	2 959	8 319	5 628	2 691	2 961	2 167	793	921	557	364
b) Kendi hesabına ve İşveren	7 466	5 801	1 665	2 646	2 041	605	2 253	1 665	588	1 530	1 243	287	718	636	82	320	216	104
c) Ücretsiz aile işçisi	482	209	273	202	76	126	183	101	83	31	0	31	58	25	33	7	7	0
2. Tarım, avcılık, ormancılık ve balıkçılık	733	670	63	138	108	30	267	234	33	41	41	0	258	258	0	30	30	0
a) Ücretli ve Yevmiyeli	251	220	30	104	74	30	0	0	0	0	0	0	139	139	0	7	7	0
b) Kendi hesabına ve İşveren	458	425	33	34	34	0	249	217	33	41	41	0	119	119	0	15	15	0
c) Ücretsiz aile işçisi	25	25	0	0	0	0	18	18	0	0	0	0	0	0	0	7	7	0
3. Tarım dışı faaliyetler	45 017	29 568	15 449	19 890	12 423	7 467	10 591	6 994	3 597	9 839	6 830	3 009	3 479	2 571	908	1 219	751	468
a) Ücretli ve Yevmiyeli	37 551	24 007	13 544	17 075	10 338	6 736	8 422	5 463	2 959	8 319	5 628	2 691	2 822	2 029	793	914	550	364
b) Kendi hesabına ve İşveren	7 009	5 376	1 632	2 613	2 008	605	2 003	1 448	555	1 489	1 202	287	599	518	82	305	201	104
c) Ücretsiz aile işçisi	457	184	273	202	76	126	166	83	83	31	0	31	58	25	33	0	0	0
Toplam (Yüzdeler)	100.0	100.0	100.0	100.0	100.0	100.0	100.0	100.0	100.0	100.0	100.0	100.0	100.0	100.0	100.0	100.0	100.0	100.0
a) Ücretli ve Yevmiyeli	82.6	80.1	87.5	85.8	83.1	90.3	77.6	75.6	81.5	84.2	81.9	89.4	79.2	76.6	87.4	73.8	71.4	77.8
b) Kendi hesabına ve İşveren	16.3	19.2	10.7	13.2	16.3	8.1	20.7	23.0	16.2	15.5	18.1	9.5	19.2	22.5	9.0	25.6	27.6	22.2
c) Ücretsiz aile işçisi	1.1	0.7	1.8	1.0	0.6	1.7	1.7	1.4	2.3	0.3	0.0	1.0	1.5	0.9	3.6	0.6	1.0	0.0
EKONOMİK FAALİYETLER																		
Toplam	45 750	30 238	15 512	20 027	12 530	7 497	10 858	7 228	3 630	9 880	6 871	3 009	3 736	2 828	908	1 248	780	468
Tarım	733	670	63	138	108	30	267	234	33	41	41	0	258	258	0	30	30	0
Sanayi	4 856	3 819	1 037	2 037	1 716	321	1 497	1 165	332	888	563	325	329	300	29	104	74	30
İnşaat	4 310	3 930	380	1 767	1 564	203	1 022	962	60	1 093	984	109	323	323	0	104	97	7
Hizmetler	35 851	21 819	14 032	16 085	9 142	6 943	8 071	4 867	3 204	7 858	5 283	2 575	2 827	1 947	879	1 011	580	431
Toplam (Yüzdeler)	100.0	100.0	100.0	100.0	100.0	100.0	100.0	100.0	100.0	100.0	100.0	100.0	100.0	100.0	100.0	100.0	100.0	100.0
Tarım	1.6	2.2	0.4	0.7	0.9	0.4	2.5	3.2	0.9	0.4	0.6	0.0	6.9	9.1	0.0	2.4	3.8	0.0
Sanayi	10.6	12.6	6.7	10.2	13.7	4.3	13.8	16.1	9.2	9.0	8.2	10.8	8.8	10.6	3.2	8.3	9.5	6.3
İnşaat	9.4	13.0	2.5	8.8	12.5	2.7	9.4	13.3	1.7	11.1	14.3	3.6	8.6	11.4	0.0	8.3	12.4	1.6
Hizmetler	78.4	72.2	90.5	80.3	73.0	92.6	74.3	67.3	88.3	79.5	76.9	85.6	75.7	68.9	96.8	80.9	74.3	92.1

NOT. 1) Rakamlar yuvarlamadan dolayı toplamı vermeyebilir.

TABLO 6 - İLÇELERE GÖRE İŞTEKİ DURUM VE EKONOMİK FAALİYET, EKİM 2009

(15+ YAŞ)

(BUCAK/KÖY)

	TOPLAM			LEFKOŞA			GAZİMAĞUSA			GİRNE			GÜZELYURT			İSKELE		
	Toplam	Erkek	Kadın	Toplam	Erkek	Kadın	Toplam	Erkek	Kadın	Toplam	Erkek	Kadın	Toplam	Erkek	Kadın	Toplam	Erkek	Kadın
İŞTEKİ DURUM																		
1. Toplam	45 799	31 272	14 528	13 770	9 100	4 670	9 179	6 340	2 839	12 867	8 771	4 096	5 327	3 657	1 669	4 657	3 404	1 253
a) Ücretli ve Yevmiyeli	36 761	24 376	12 385	11 651	7 190	4 462	7 481	5 211	2 270	10 204	6 729	3 476	3 813	2 549	1 264	3 612	2 698	913
b) Kendi hesabına ve İşveren	8 543	6 694	1 850	2 032	1 823	209	1 665	1 130	536	2 593	2 042	551	1 303	994	309	950	706	245
c) Ücretsiz aile işçisi	495	202	293	87	87	0	33	0	33	69	0	69	211	115	96	95	0	95
2. Tarım, avcılık, ormancılık ve balıkçılık	3 699	2 699	1 000	761	567	194	1 162	746	416	423	381	41	878	604	274	475	401	74
a) Ücretli ve Yevmiyeli	1 287	903	384	408	214	194	515	370	144	91	91	0	209	163	46	64	64	0
b) Kendi hesabına ve İşveren	2 158	1 713	445	309	309	0	615	376	238	290	290	0	534	401	133	411	337	74
c) Ücretsiz aile işçisi	253	83	171	44	44	0	33	0	33	41	0	41	135	39	96	0	0	0
3. Tarım dışı faaliyetler	42 100	28 573	13 528	13 009	8 533	4 476	8 017	5 594	2 423	12 444	8 389	4 055	4 449	3 054	1 395	4 181	3 003	1 178
a) Ücretli ve Yevmiyeli	35 474	23 473	12 001	11 243	6 975	4 268	6 966	4 841	2 126	10 113	6 638	3 476	3 604	2 386	1 218	3 548	2 634	913
b) Kendi hesabına ve İşveren	6 385	4 981	1 404	1 723	1 514	209	1 051	753	297	2 303	1 752	551	769	592	177	539	369	170
c) Ücretsiz aile işçisi	242	119	123	43	43	0	0	0	0	28	0	28	76	76	0	95	0	95
Toplam (Yüzdeler)	100.0	100.0	100.0	100.0	100.0	100.0	100.0	100.0	100.0	100.0	100.0	100.0	100.0	100.0	100.0	100.0	100.0	100.0
a) Ücretli ve Yevmiyeli	80.3	77.9	85.2	84.6	79.0	95.5	81.5	82.2	80.0	79.3	76.7	84.9	71.6	69.7	75.7	77.6	79.3	72.9
b) Kendi hesabına ve İşveren	18.7	21.4	12.7	14.8	20.0	4.5	18.1	17.8	18.9	20.2	23.3	13.5	24.5	27.2	18.5	20.4	20.7	19.5
c) Ücretsiz aile işçisi	1.1	0.6	2.0	0.6	1.0	0.0	0.4	0.0	1.2	0.5	0.0	1.7	4.0	3.1	5.8	2.0	0.0	7.6
EKONOMİK FAALİYETLER																		
Toplam	45 799	31 272	14 528	13 770	9 100	4 670	9 179	6 340	2 839	12 867	8 771	4 096	5 327	3 657	1 669	4 657	3 404	1 253
Tarım	3 699	2 699	1 000	761	567	194	1 162	746	416	423	381	41	878	604	274	475	401	74
Sanayi	3 514	2 866	648	1 363	1 042	320	650	504	146	778	719	59	313	279	35	410	322	88
İnşaat	4 894	4 682	212	1 185	1 107	77	986	936	50	1 694	1 653	41	294	294	0	736	692	44
Hizmetler	33 692	21 025	12 667	10 462	6 383	4 078	6 381	4 154	2 227	9 973	6 018	3 955	3 842	2 482	1 361	3 035	1 989	1 046
Toplam (Yüzdeler)	100.0	100.0	100.0	100.0	100.0	100.0	100.0	100.0	100.0	100.0	100.0	100.0	100.0	100.0	100.0	100.0	100.0	100.0
Tarım	8.1	8.6	6.9	5.5	6.2	4.2	12.7	11.8	14.7	3.3	4.3	1.0	16.5	16.5	16.4	10.2	11.8	5.9
Sanayi	7.7	9.2	4.5	9.9	11.5	6.9	7.1	8.0	5.1	6.0	8.2	1.4	5.9	7.6	2.1	8.8	9.5	7.0
İnşaat	10.7	15.0	1.5	8.6	12.2	1.7	10.7	14.8	1.8	13.2	18.8	1.0	5.5	8.0	0.0	15.8	20.3	3.5
Hizmetler	73.6	67.2	87.2	76.0	70.1	87.3	69.5	65.5	78.4	77.5	68.6	96.6	72.1	67.9	81.5	65.2	58.4	83.5

NOT. 1) Rakamlar yuvarlamadan dolayı toplamı vermeyebilir.

TABLO 7 - İSTİHDAM EDİLENLERİN SEKTÖRLERE GÖRE KAYITLILIK DURUMU, EKİM 2009

	Toplam	Kayıtlılık Durumu			
		Sosyal Sigortalar Dairesi	Emekli Fonu	Kayıtlı değil	Diğer
TOPLAM					
1. Toplam	91 550	67 109	14 621	8 381	1 438
a) Tarım	4 432	2 355	31	2 046	0
b) Sanayi	8 370	7 102	473	561	233
c) İnşaat	9 205	7 313	84	1 152	655
d) Hizmetler	69 543	50 339	14 032	4 622	550
MERKEZ					
1. Toplam	45 750	35 116	6 269	3 617	748
a) Tarım	733	467	0	266	0
b) Sanayi	4 856	4 027	199	476	154
c) İnşaat	4 310	3 470	84	497	259
d) Hizmetler	35 851	27 152	5 985	2 378	336
BUCAK / KÖY					
1. Toplam	45 799	31 993	8 352	4 764	690
a) Tarım	3 699	1 888	31	1 780	0
b) Sanayi	3 514	3 076	274	85	79
c) İnşaat	4 894	3 843	0	655	396
d) Hizmetler	33 692	23 187	8 047	2 244	214

NOT: (1) Rakamlar yuvarlamadan dolayı toplamı vermeyebilir.

TABLO 8 - İSTİHDAM EDİLENLERİN İŞTEKİ DURUMA GÖRE KAYITLILIK DURUMU, EKİM 2009

	Toplam	Kayıtlılık Durumu			
		Sosyal Sigortalar Dairesi	Emekli Fonu	Kayıtlı değil	Diğer
TOPLAM					
1. Toplam	91 550	67 109	14 621	8 381	1 438
a) Ücretli	70 174	52 336	14 621	2 360	858
b) Yevmiyeli	4 388	1 922	0	1 919	547
c) İşveren	5 109	4 921	0	162	26
d) Kendi hesabına	10 901	7 533	0	3 361	7
e) Ücretsiz aile işçisi	977	398	0	579	0
MERKEZ					
1. Toplam	45 750	35 116	6 269	3 617	748
a) Ücretli	35 534	27 296	6 269	1 430	538
b) Yevmiyeli	2 268	1 053	0	1 039	176
c) İşveren	3 221	3 107	0	88	26
d) Kendi hesabına	4 245	3 355	0	883	7
e) Ücretsiz aile işçisi	482	305	0	177	0
BUCAK/KÖY					
1. Toplam	45 799	31 993	8 352	4 764	690
a) Ücretli	34 641	25 039	8 352	930	319
b) Yevmiyeli	2 120	869	0	880	371
c) İşveren	1 888	1 813	0	74	0
d) Kendi hesabına	6 656	4 178	0	2 478	0
e) Ücretsiz aile işçisi	495,17	93,18	0	401,99	0

NOT: (1) Rakamlar yuvarlamadan dolayı toplamı vermeyebilir.