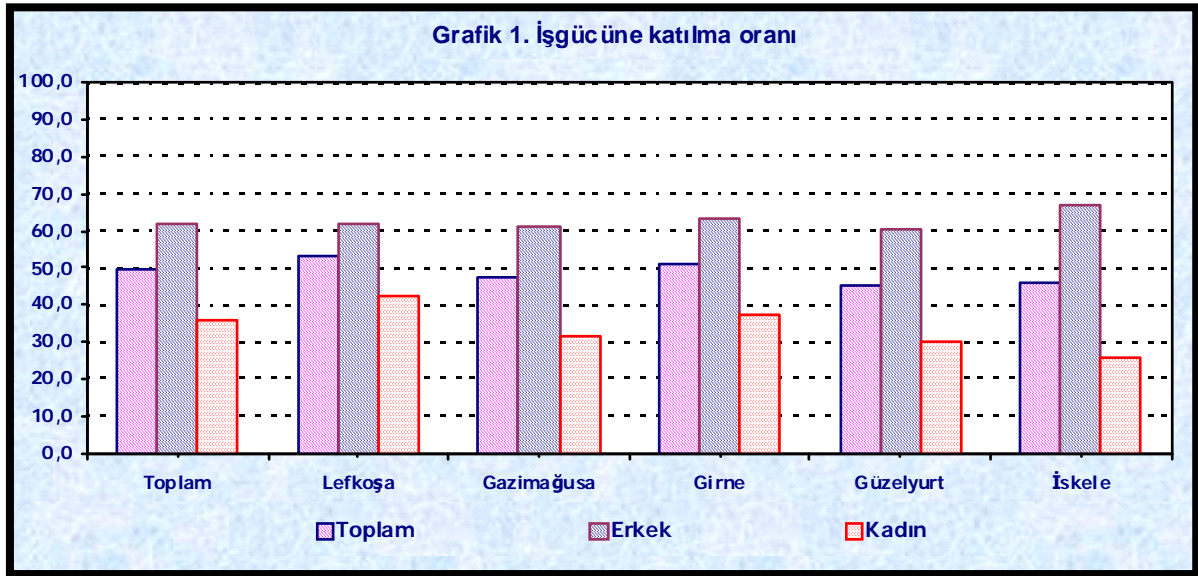


D EVLET PLANLAMA ÖRGÜTÜ

EKİM 2011 HANEHALKI İŞGÜCÜ ANKETİ SONUÇLARI

Devlet Planlama Örgütü İstatistik ve Araştırma Dairesi tarafından Ekim 2011 tarihinde uygulanan Hanehalkı İşgücü Anketi sonuçlarına göre, KKTC

genelinde toplam istihdam 97 103 kişi olarak tahmin edilmiştir. Anket sonuçlarına göre işsiz sayısı 10 411 kişi, işsizlik oranı ise %9,7'dir.



HANEHALKI İŞGÜCÜ ANKETİ TEMEL GÖSTERGELERİ (2011 YILI)

	Toplam	Lefkoşa	Gazimağusa	Girne	Güzelyurt	İskele
15 VE DAHA YUKARI YAŞTAKİ KURUMSAL OLMAYAN SİVİL NÜFUS	215 721	74 232	51 283	52 047	21 922	16 237
İŞGÜCÜ	107 514	39 292	24 296	26 569	9 936	7 421
İSTİHDAM	97 103	36 220	20 696	24 960	8 817	6 411
İŞSİZ	10 411	3 072	3 600	1 610	1 119	1 010
İŞGÜCÜNE KATILMA ORANI (%)	49,8	52,9	47,4	51,0	45,3	45,7
İSTİHDAM ORANI (%)	45,0	48,8	40,4	48,0	40,2	39,5
İŞSİZLİK ORANI (%)	9,7	7,8	14,8	6,1	11,3	13,6
Genç nüfusta işsizlik oranı⁽¹⁾ (%)	23,1	21,3	26,7	16,1	20,0	49,0

(1) 15-24 yaş grubunda olanlar.

KURUMSAL OLMAYAN SİVİL NÜFUS

KKTC'de toplam kurumsal olmayan sivil nüfusun % 49.1'i ilçe merkezlerinde yaşamaktadır.

Ekim 2011 Hanehalkı İşgücü Anketi (HİA) sonuçlarına göre, KKTC'de kurumsal olmayan sivil nüfus 266 087 kişi olarak tahmin edilmiştir. Kurumsal olmayan sivil nüfus ilçe merkezlerinde 130 680 , bucak ve köylerde ise 135 407 kişi olarak tahmin edilmiştir. KKTC'de kurumsal olmayan sivil nüfusun % 49.1'i ilçe merkezlerinde bulunmaktadır.

15 VE DAHA YUKARI YAŞTAKİ NÜFUS

Ekim 2011 HİA sonuçlarına göre, kurumsal olmayan çalışma çağındaki (15 ve daha yukarı yaştaki) nüfus, 215 721 kişi olarak tahmin edilmiştir. Kurumsal olmayan çalışma çağındaki 107 947 (% 50.0) ilçe merkezlerinde bulunmaktadır. 15 ve daha yukarı yaştakilerin % 34,4'ü Lefkoşa'da, % 23,8'i Gazimağusa'da, % 24,1'i Girne'de, % 10,2'si Güzelyurt'ta, ve % 7,5'i ise İskele'de bulunmaktadır.

İŞGÜCÜNE KATILMA ORANI

İşgücünün önemli bir göstergesi olan işgücüne katılma oranı, KKTC genelinde % 49,8, ilçe merkezlerinde % 50.9, bucak ve köylerde ise % 48.8 olarak hesaplanmıştır. İşgücüne katılma oranı Lefkoşa'da % 52,9, Gazimağusa'da % 47,4, Girne'de % 51,0, Güzelyurt'ta % 45,3, İskele'de ise % 45,7 olarak tahmin edilmiştir.

İşgücüne katılma oranı % 49,8 olarak hesaplanmıştır.

İSTİHDAM

Ekim 2011 Hanehalkı İşgücü Anketi'ne göre, toplam istihdam, 97 103 kişi olarak tahmin edilmiştir. İstihdam edilenlerin % 1,4'ü (1 365 kişi) Güney Kıbrıs'da çalışmaktadır.

İstihdam edilenlerin, kurumsal olmayan çalışma çağındaki nüfus içindeki oranı % 45,0'dır.

İstihdamdaki gelişmeyi açıklayan önemli bir gösterge olan istihdam oranı, KKTC genelinde % 45,0 olarak hesaplanmıştır. İstihdam oranı % 48,8 ile en yüksek Lefkoşa'da, % 39.5 ile en düşük İskele'de tahmin edilmiştir.

Kadın İstihdamı

Ekim 2011’de istihdam edilenlerin, % 32.3’ünü (31 354 kişi) kadınlar oluşturmaktadır. İlçe merkezlerinde toplam istihdam içindeki kadın istihdamının payı % 33.5 iken, bucak ve köylerde toplam istihdam içindeki kadın istihdamının payı % 31.1 olarak tahmin edilmiştir.

İstihdam edilen kadınların (31 354 kişi) % 90’1’i hizmetler sektöründe çalışmaktadır. Kadınların % 83,6’sı ücretli ve maaşlı, % 3.0’ı yevmiyeli, % 3.0’ı işveren, % 8,7’si kendi hesabına, % 1.7’si ücretsiz aile işçisi olarak çalışmaktadır.

Erkek İstihdamı

Ekim 2011’da istihdam edilenlerin , % 67.7’sini (65 749 kişi) erkekler oluşturmaktadır. İlçe merkezlerinde toplam istihdam içindeki erkek istihdamının payı % 66.5 iken, bucak ve köylerde toplam istihdam içindeki erkek istihdamının payı % 68.9 olarak tahmin edilmiştir.

İstihdam edilen erkeklerin (65 749 kişi) % 75,7’si hizmetler sektöründe çalışmaktadır. Erkeklerin % 78.2’si ücretli ve maaşlı , % 4,3’ü yevmiyeli , % 4,2’si işveren , % 12.4’ü kendi hesabına , % 0.9’u ücretsiz aile işçisi olarak çalışmaktadır.

Kamu Sektöründe İstihdam

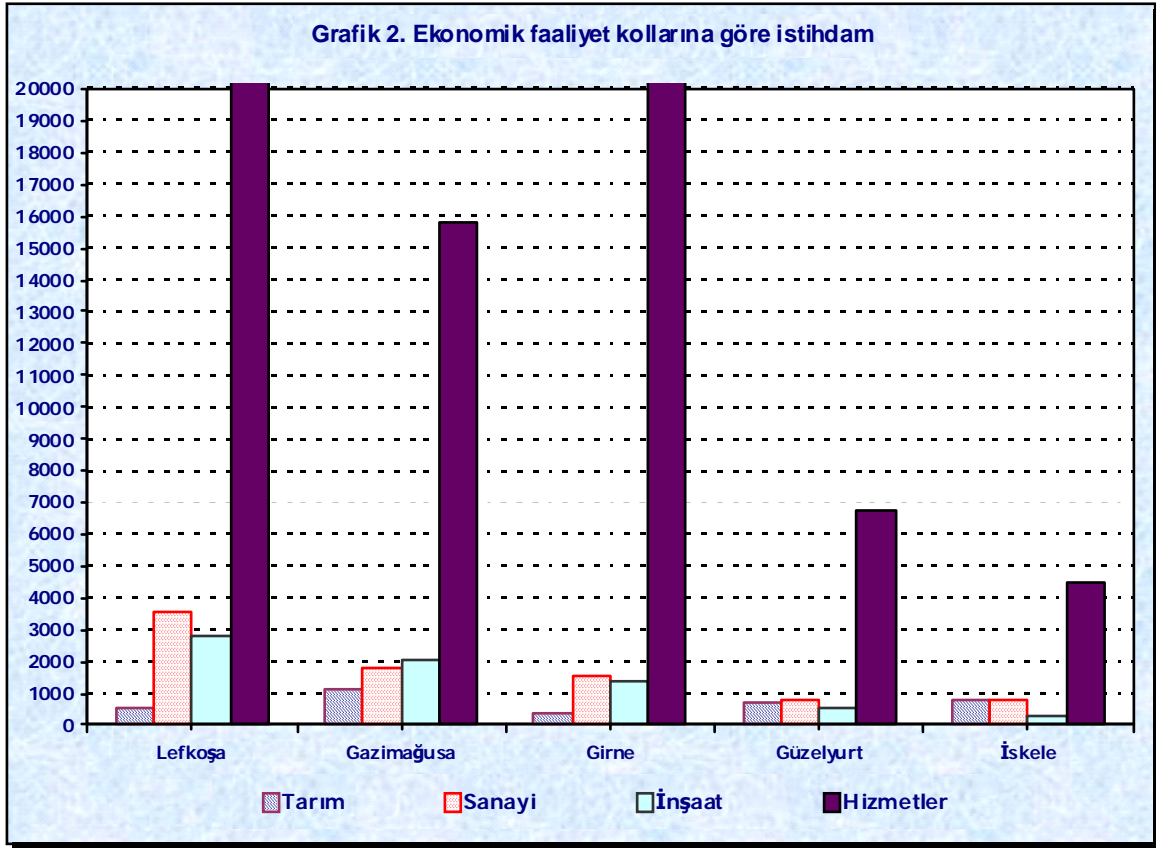
Ekim 2011 Hanehalkı İşgücü Anketi sonuçlarına göre KKTC’de kamu sektöründe istihdam edilenlerin sayısı 29 695 kişi olarak tahmin edilmiştir. Kamu sektöründe çalışanların % 41.8’i ilçe merkezlerinde bulunmaktadır. Toplam istihdam içinde kamu istihdamının payı % 30,6 olarak hesaplanmıştır.

İstihdam Edilenlerin Kayıtlılık Durumu

Ekim 2011 Hanehalkı İşgücü Anketi sonuçlarına göre istihdam edilenlerin % 73,5’i yaptığı işten dolayı Sosyal Sigortalar Dairesi’ne, % 16,3’ü Emekli Fonu’na, % 1,4’ü de diğer Sosyal Güvenlik kurumlarına kayıtlı olarak çalışmaktadır. İstihdam edilenlerin, KKTC genelinde % 8,8’i, ilçe merkezlerinde % 7,9’u, bucak ve köylerde ise % 9,6’sı herhangi bir sosyal güvenlik kuruluşuna kayıtlı olmadan çalışmaktadır. Herhangi bir sosyal güvenlik kuruluşuna kayıtlı olmadan çalışanların % 64,6’sını erkekler oluşturmaktadır.

KKTC genelinde herhangi bir sosyal güvenlik kuruluşuna kayıtlı olmadan çalışan 8 515 kişinin, % 54,2’si (4 616 kişi) bucak ve köylerde bulunmaktadır.

***İlçe merkezlerinde
istihdam edilenlerin
% 7,9’u
yaptığı işten dolayı
herhangi bir sosyal
güvenlik kuruluşuna
kayıtlı değildir.***



Sektörlere Göre İstihdam

Hanehalkı işgücü araştırması, iktisadi faaliyetlerin kodlamasında “Avrupa Topluluğunda Ekonomik Faaliyetlerin İstatistiki Sınıflaması (NACE)” Revize 2 kullanılmıştır.

Ekim 2011 Hanehalkı İşgücü Anketi sonuçlarına göre, istihdam edilenler tarım, sanayi, inşaat ve hizmetler olarak dört ana sektör ayrımında incelenmiştir.

Toplam istihdam içinde tarım sektörünün payı % 3,7, sanayi sektörünün payı % 8,7, inşaat sektörünün payı % 7,3 ve hizmetler sektörünün payının da % 80,3 olduğu görülmektedir.

KKTC genelinde 3 614 kişi tarım sektöründe istihdam edilmekte olup, bunların % 11,7’sini (422 kişi) ücretsiz aile işçileri oluşturmaktadır.

İstihdam Edilenlerin Eğitim Durumu

Ekim 2011 Hanehalkı İşgücü Anketi sonuçlarına göre, KKTC genelinde istihdam edilenlerin % 35,0’ını lise ve dengi okul mezunları oluşturmaktadır. Bunu % 23,5 ile ilkökul, % 21,2 ile fakülte veya yüksekokul, % 12,4 ile orta veya dengi okul mezunları izlemektedir. Master,doktora Bitirenlerin oranı % 3.2 , İlköğretim bitirenlerin oranı ise % 1,8 olarak tahmin edilmiştir.

***İstihdam edilenlerin
% 40,6’sını lise altı eğitim
alanlar ile hiç eğitim almayanlar
oluşturmaktadır.***

İlçe merkezlerinde istihdam edilenlerin % 35,1'ini lise ve dengi okul , % 24.7'ini fakülte veya yüksekokul , % 21,3'ünü ilkokul, % 10,8'ini ise orta veya dengi okul mezunları oluşturmaktadır. Bucak ve köylerde istihdam edilenlerin, % 35'ini lise ve dengi okul , % 25,8'ini ilkokul, % 17,5'ini fakülte veya yüksekokul, % 14,0'ını orta veya dengi okul mezunları oluşturmaktadır.

Ekim 2011 Hanehalkı İşgücü Anketi sonuçlarına göre, istihdam edilen erkeklerin % 27,0'ını ilkokul, % 33,6'sını lise ve dengi okul, % 17.5'ini fakülte veya yüksekokul, % 2,3'ü master/doktora , % 14,5'ini orta veya dengi okul, % 2,1'ini ise ilköğretim mezunları oluşturmaktadır. İstihdam edilen kadınların ise % 37,8'ini lise ve dengi okul, % 28.9'unu fakülte veya yüksekokul , % 5,1'i Master/doktora, % 16,1'ini ilkokul, % 7,9'unu orta veya dengi okul ,% 1,2'sini ise ilköğretim mezunları oluşturmaktadır.

İŞSİZLİK

Ekim 2011 HİA sonuçlarına göre, toplam işsiz sayısı 10 411 olarak tahmin edilmiştir. Buna göre işsizlik oranı KKTC genelinde % 9,7'dir.

KKTC'de toplam işsizlik oranı % 9,7'dir.

İşsizlik oranı, KKTC genelinde erkeklerde % 8,0 , kadınlarda ise % 13,1 olarak hesaplanmıştır 10 411 olarak tahmin edilen işsizlerin (5 755 kişisi) % 55.3'ü ilçe merkezlerinde , (4 655 kişisi) % 44,7'si da bucak ve köylerde bulunmaktadır. % 14,8 ile en yüksek işsizlik oranı Gazi Mağusa'da , % 6,1 ile en düşük işsizlik oranı ise Girne'de tahmin edilmiştir.

Ayrıca ,15-24 yaş gurubundaki genç nüfusun işsizlik oranı % 23,1 olarak tahmin edilmiştir.

İŞGÜCÜNE DAHİL OLMAYAN NÜFUS

Ekim 2011 Hanehalkı İşgücü Anketi sonuçlarına göre, kurumsal olmayan çalışma çağındaki nüfusun % 50.1'ini (108 115 kişi), işgücüne dahil olmayanlar oluşturmaktadır.

İşgücüne dahil olmayan nüfus, belli başlı alt gruplara göre incelendiğinde, KKTC genelinde eğitimine devam edenler % 28,6 (30 894 kişi) ile işgücüne dahil olmayan nüfus içinde en büyük paya sahiptir. Bunu % 20,0 (21 585 kişi) ile emekliler, % 18,8 (20 325 kişi) ile ev kadınları ve % 12.8 (13 885 kişi) ile çalışamaz halde olanlar takip etmektedir.

İlçe merkezlerinde işgücüne dahil olmayanların % 34,8'ini öğrenciler, % 19.5'ini emekliler, % 14,9'unu ev kadınları ve % 16,0'ını çalışamaz halde olanlar, oluştururken, bucak ve köylerde işgücüne dahil olmayanların % 22,6'sını ev kadınları, % 23,1'ini öğrenciler, % 20.4'ünü ise emekliler ve % 15,0'ını çalışamaz halde olanlar oluşturmaktadır .

HANEHALKI İŞGÜCÜ ANKETLERİ HAKKINDA GENEL AÇIKLAMA

Kuzey Kıbrıs Türk Cumhuriyeti'nde iktisaden faal nüfus yapısı hakkındaki kapsamlı ilk bilgiler 1996 Genel Nüfus Sayımı'ndan elde edilmiştir. Ancak 2004 yılı sonlarına kadar işgücü piyasasına yönelik herhangi bir ölçüm yapılamamıştır. Planlı kalkınmanın temel unsurlarından olan işgücü piyasası nabzının daha doğru ve zamanında ölçülmesi amacıyla Devlet Planlama Örgütü İstatistik ve Araştırma Dairesi, Türkiye Cumhuriyeti Türkiye İstatistik Kurumu'ndan teknik yardım alarak ülkemizde Hanehalkı İşgücü Anketi uygulamaya başlamıştır.

Bu kapsamda, iktisaden faal nüfus, istihdam, eksik istihdam ve işsizlik ile ilgili son uluslararası standartlar (ILO, Onüçüncü Çalışma İstatistikçileri Konferansı, 1984) doğrultusunda, işgücünde zaman içinde olabilecek değişiklikleri daha doğru ölçebilmek ve uluslararası istatistiklerle kıyaslanabilirliği sağlamak amacıyla, 2004 yılı Ekim ayında ilki olmak üzere her yılın Nisan ve Ekim aylarında (yılda iki kez) Hanehalkı İşgücü Anketi uygulanmasına başlanmıştır. Fakat 2006 yılından yapılan değerlendirmeler sonucunda yılda bir kez sadece Ekim ayında uygulanması kararı alınmış ve bu doğrultuda anketlerin uygulanmasına devam edilmiştir.

Hanehalkı işgücü anketleri ile amaçlanan, kullanıcıların işgücü piyasasına farklı açılardan yaklaşmalarını mümkün kılacak değişkenlerin elde edilebileceği soru kağıdı ve tabülasyon planı oluşturmakla birlikte, temelde işgücü piyasasında kullanılan kavram kargaşasına son vermek ve uluslararası karşılaştırmalara elverişli istatistik veri elde edebilecek tanımları oluşturabilmektir.

Ekim 2004'den itibaren her yılın Ekim ayının 15'ini içine alan ve pazartesi ile başlayıp pazar ile biten hafta referans alınarak uygulama yapılmakta ve sonuçlar yıllık olarak KKTC genel, ilçe merkezleri ve bucak ve köyler ayırımında, yayınlanmaktadır.

TANIM VE KAVRAMLAR

Tanımlanmış bir zaman dilimi (referans dönemi) içinde belirli bir yaş üzerindeki nüfus, işgücü bakımından üç temel gruba ayrılmaktadır; istihdam edilenler, işsizler ve işgücüne dahil olmayanlar. İstihdam edilenler ve işsizler, birlikte işgücünü oluştururlar. Yukarıda belirtilenler şu şekilde özetlenebilir:

$$\text{ÇALIŞMA ÇAĞINDAKİ NÜFUS} = \text{İŞGÜCÜ} + \text{İŞGÜCÜNE DAHİL OLMAYANLAR}$$
$$\text{İŞGÜCÜ} = \text{İSTİHDAM EDİLENLER} + \text{İŞSİZLER}$$

HANEHALKI: Aralarında akrabalık bağı bulunsun ya da bulunmasın aynı konutta veya aynı konutun bir bölümünde yaşayan, aynı kazandan yiyen, kazanç ve masraflarını ayırmayan, hanehalkının hizmet ve yönetimine katılan bir ya da birden çok kişinin oluşturduğu topluluktur.

KURUMSAL OLMAYAN SİVİL NÜFUS: Okul, yurt, otel, çocuk yuvası, huzurevi, özel nitelikteki hastahane, hapisane, kışla ya da orduevinde ikamet edenler dışında kalan nüfustur.

KURUMSAL OLMAYAN ÇALIŞMA ÇAĞINDAKİ NÜFUS: Kurumsal olmayan sivil nüfus içerisindeki 15 ve daha yukarı yaştaki nüfustur.

İŞGÜCÜ: İstihdam edilenler ile işsizlerin oluşturduğu nüfusu kapsar.

İŞGÜCÜNE KATILMA ORANI: İşgücünün, kurumsal olmayan çalışma çağındaki nüfus içindeki oranıdır.

İSTİHDAM: Aşağıda yer alan işbaşında olanlar ve işbaşında olmayanlar grubuna dahil olan kurumsal olmayan çalışma çağındaki nüfus, istihdam edilen nüfustur.

İşbaşında olanlar: Ücretli, maaşlı, yevmiyeli, kendi hesabına, işveren ya da ücretsiz aile işçisi olarak referans dönemi içinde en az bir saat bir iktisadi faaliyette bulunan kişilerdir.

İşbaşında olmayanlar: İşi olanlardan; çeşitli nedenlerle referans döneminde işlerinin başında bulunmayan, ancak 3 ay içinde işlerinin başına geri dönecek olan veya işten uzak kaldıkları süre zarfında maaş veya ücretlerinin en az % 50 ve daha fazlasını almaya devam eden (ücretli veya maaşlı) kişilerdir.

Üretici kooperatifi üyeleri, mesleki bilgi ve görgülerini artırmak amacıyla para ya da mal karşılığı bir gelir elde etmeksizin çalışan çıraklar da istihdam halinde olanlar kapsamına dahil edilmektedirler.

İSTİHDAM ORANI: İstihdamın, kurumsal olmayan çalışma çağındaki nüfus içindeki oranıdır.

İŞSİZ: Referans dönemi içinde istihdam halinde olmayan (kâr karşılığı, yevmiyeli, ücretli ya da ücretsiz olarak hiç bir işte çalışmamış ve böyle bir iş ile bağlantısı da olmayan) kişilerden iş aramak için **son dört hafta** içinde iş arama kanallarından en az birini kullanmış ve 2 hafta içinde işbaşı yapabilecek durumda olan kurumsal olmayan çalışma çağındaki tüm kişiler işsiz nüfusa dahildirler.

Ayrıca, bir iş bulmuş ya da kendi işini kurmuş ancak işe başlamak ya da işbaşı yapmak için çeşitli eksikliklerini tamamlamak amacıyla bekleyenlerden, işbaşı yapabilecek kişiler de işsiz nüfus kapsamına dahildirler.

İŞSİZLİK ORANI: İşsiz nüfusun işgücü içindeki oranıdır.

İŞGÜCÜNE DAHİL OLMAYANLAR: İşsiz veya istihdamda olmayan 15 ve yukarı yaştaki nüfustur. İşgücüne dahil olmayanlar aşağıdaki gruplara ayrılmıştır.

1. İş başı yapmaya hazır olanlar: Çeşitli nedenlerle daha önce çalıştığı işinden uzaklaştırılmış ve işine geri çağrılmayı beklediği için başka bir iş aramayan ile bölgede iş bulunmadığına inandığı için, mevsimlik çalışma, ev işleriyle meşgul olma, öğrencilik, emeklilik ve çalışamaz halde olma gibi nedenlerle iş aramayıp, ancak 2 hafta içinde işbaşı yapmaya hazır olduğunu belirten kişilerdir.

2. Mevsimlik çalışanlar: Mevsimlik çalışması nedeniyle iş aramayan ve iş başı yapmaya hazır olmayan kişilerdir.

3. Ev işleriyle meşgul: Kendi evinde ev işleriyle meşgul olması nedeniyle iş aramayan ve iş başı yapmaya hazır olmayan kişilerdir.

4. Öğrenci: Bir öğrenim kurumuna devam etmesi nedeniyle iş aramayan ve iş başı yapmaya hazır olmayan kişilerdir.

5. Emekli: Bir sosyal güvenlik kuruluşundan emekli olduğu için iş aramayan ve iş başı yapmaya hazır olmayan kişilerdir.

6. Çalışamaz halde: Bedensel özür, hastalık veya yaşlılık nedeniyle iş aramayan ve iş başı yapmaya hazır olmayan kişilerdir.

8. Diğer: Ailevi ve kişisel nedenler ve bunu dışındaki diğer nedenler ile iş aramayan ve iş başı yapmaya hazır olmayan kişilerdir.

İLÇE MERKEZLERİ: 5 İlçe merkezi.

BUCAK VE KÖYLER: 5 İlçeye bağlı bucak ve köyler.

TABLO 1- İLÇELERE GÖRE KURUMSAL OLMAYAN SİVİL NÜFUSUN İŞGÜCÜ DURUMU, EKİM 2011

(KKTC GENEL)

NÜFUS VE İŞGÜCÜ DURUMU	TOPLAM	LEFKOŞA	GAZİMAĞUSA	GİRNE	GÜZELYURT	İSKELE
TOPLAM						
1. KURUMSAL OLMAYAN SİVİL NÜFUS	266 087	90 934	62 939	64 109	27 274	20 830
2. 15 VE DAHA YUKARI YAŞTAKİ NÜFUS	215 721	74 232	51 283	52 047	21 922	16 237
3. İŞGÜCÜ DURUMU	107 514	39 292	24 296	26 569	9 939	7 421
3.1. İstihdam edilenler	97 103	36 220	20 696	24 960	8 817	6 411
3.2. İşsiz	10 411	3 072	3 600	1 610	1 119	1 010
4. İŞGÜCÜNE DAHİL OLMAYANLAR	108 115	34 848	26 987	25 477	11 987	8 816
4.1. İş aramayıp işbaşı yapmaya hazır olanlar	10 509	2 445	3 982	1 306	1 547	1 230
4.1.1. İş bulma ümidi olmayanlar	3 550	280	1 568	304	743	655
4.1.2. Diğer	6 758	2 083	2 331	1 002	782	560
5. İŞGÜCÜNE KATILMA ORANI (%)	49.8	52.9	47.4	51.0	45.3	45.7
6. İŞSİZLİK ORANI (%)	9.7	7.8	14.8	6.1	11.3	13.6
6.1. Genç nüfus oranı (%)	23.1	21.3	26.7	16.1	20.0	49.0
ERKEK						
1. KURUMSAL OLMAYAN SİVİL NÜFUS	140 896	49 650	33 519	33 436	13 866	10 425
2. 15 VE DAHA YUKARI YAŞTAKİ NÜFUS	115 134	40 868	27 261	27 858	11 198	7 949
3. İŞGÜCÜ DURUMU	71 449	25 145	16 674	17 569	6 733	5 328
3.1. İstihdam edilenler	65 749	23 489	14 356	16 992	6 211	4 701
3.2. İşsiz	5 700	1 656	2 318	577	522	627
4. İŞGÜCÜNE DAHİL OLMAYANLAR	43 655	15 693	10 587	10 289	4 465	2 621
4.1. İş aramayıp işbaşı yapmaya hazır olanlar	3 648	1 101	1 430	386	519	211
4.1.1. İş bulma ümidi olmayanlar	1 267	176	501	46	406	138
4.1.2. Diğer	2 284	843	928	340	113	59
5. İŞGÜCÜNE KATILMA ORANI (%)	62.1	61.5	61.2	63.1	60.1	67.0
6. İŞSİZLİK ORANI (%)	8.0	6.6	13.9	3.3	7.8	11.8
6.1. Genç nüfus oranı (%)	19.3	18.3	27.9	6.9	8.3	47.4
KADIN						
1. KURUMSAL OLMAYAN SİVİL NÜFUS	125 191	41 285	29 421	30 673	13 408	10 404
2. 15 VE DAHA YUKARI YAŞTAKİ NÜFUS	100 587	33 364	24 022	24 189	10 724	8 288
3. İŞGÜCÜ DURUMU	36 065	14 147	7 622	9 001	3 203	2 093
3.1. İstihdam edilenler	31 354	12 732	6 339	7 968	2 605	1 710
3.2. İşsiz	4 711	1 415	1 283	1 032	597	383
4. İŞGÜCÜNE DAHİL OLMAYANLAR	64 460	19 155	16 400	15 188	7 521	6 195
4.1. İş aramayıp işbaşı yapmaya hazır olanlar	6 861	1 344	2 552	919	1 027	1 019
4.1.1. İş bulma ümidi olmayanlar	2 282	104	1 066	257	337	517
4.1.2. Diğer	4 474	1 239	1 402	662	669	501
5. İŞGÜCÜNE KATILMA ORANI (%)	35.9	42.4	31.7	37.2	29.9	25.3
6. İŞSİZLİK ORANI (%)	13.1	10.0	16.8	11.5	18.6	18.3
6.1. Genç nüfus oranı (%)	29.4	26.1	24.5	29.3	38.1	52.2

GENÇ NÜFUS: 15-24 yaş grubuna dahil olanlar.

NOT. 1) Rakamlar yuvarlamadan dolayı toplamı vermeyebilir.

TABLO 2- İLÇELERE GÖRE KURUMSAL OLMAYAN SİVİL NÜFUSUN İŞGÜCÜ DURUMU, EKİM 2011

(MERKEZ)

NÜFUS VE İŞGÜCÜ DURUMU	TOPLAM	LEFKOŞA	GAZİMAĞUSA	GİRNE	GÜZELYURT	İSKELE
TOPLAM						
1. KURUMSAL OLMAYAN SİVİL NÜFUS	130 680	53 211	35 394	27 433	11 018	3 624
2. 15 VE DAHA YUKARI YAŞTAKİ NÜFUS	107 947	44 137	28 940	22 964	8 960	2 946
3. İŞGÜCÜ DURUMU	54 903	23 551	14 158	11 964	4 047	1 183
3.1. İstihdam edilenler	49 148	21 415	11 837	11 281	3 564	1 050
3.2. İşsiz	5 755	2 136	2 321	683	483	132
4. İŞGÜCÜNE DAHİL OLMAYANLAR	52 953	20 494	14 782	11 000	4 913	1 763
4.1. İş aramayıp işbaşı yapmaya hazır olanlar	5 303	1 519	2 122	467	974	221
4.1.1. İş bulma ümidi olmayanlar	1 587	142	797	110	443	96
4.1.2. Diğer	3 664	1 362	1 325	357	510	110
5. İŞGÜCÜNE KATILMA ORANI (%)	50.9	53.4	48.9	52.1	45.2	40.2
6. İŞSİZLİK ORANI (%)	10.5	9.1	16.4	5.7	11.9	11.2
6.1. Genç nüfus oranı (%)	23.8	27.9	26.9	14.1	19.0	35.9
ERKEK						
1. KURUMSAL OLMAYAN SİVİL NÜFUS	70 079	29 043	18 657	14 769	5 897	1 713
2. 15 VE DAHA YUKARI YAŞTAKİ NÜFUS	58 074	24 155	15 290	12 622	4 618	1 390
3. İŞGÜCÜ DURUMU	35 581	14 868	9 384	7 868	2 683	778
3.1. İstihdam edilenler	32 700	13 828	8 077	7 638	2 438	719
3.2. İşsiz	2 881	1 040	1 307	230	245	59
4. İŞGÜCÜNE DAHİL OLMAYANLAR	22 463	9 257	5 906	4 754	1 935	612
4.1. İş aramayıp işbaşı yapmaya hazır olanlar	2 131	569	995	152	371	44
4.1.1. İş bulma ümidi olmayanlar	860	58	464	22	286	29
4.1.2. Diğer	1 241	496	532	130	84	
5. İŞGÜCÜNE KATILMA ORANI (%)	61.3	61.6	61.4	62.3	58.1	56.0
6. İŞSİZLİK ORANI (%)	8.1	7.0	13.9	2.9	9.1	7.6
6.1. Genç nüfus oranı (%)	19.7	24.7	26.8	2.4	17.2	18.9
KADIN						
1. KURUMSAL OLMAYAN SİVİL NÜFUS	60 601	24 168	16 737	12 664	5 121	1 911
2. 15 VE DAHA YUKARI YAŞTAKİ NÜFUS	49 873	19 982	13 650	10 342	4 343	1 556
3. İŞGÜCÜ DURUMU	19 321	8 683	4 774	4 096	1 364	405
3.1. İstihdam edilenler	16 447	7 587	3 760	3 643	1 127	331
3.2. İşsiz	2 874	1 096	1 014	453	238	74
4. İŞGÜCÜNE DAHİL OLMAYANLAR	30 490	11 237	8 877	6 246	2 978	1 151
4.1. İş aramayıp işbaşı yapmaya hazır olanlar	3 172	950	1 126	316	603	177
4.1.1. İş bulma ümidi olmayanlar	728	83	333	88	156	66
4.1.2. Diğer	2 422	867	793	227	425	110
5. İŞGÜCÜNE KATILMA ORANI (%)	38.7	43.5	35.0	39.6	31.4	26.0
6. İŞSİZLİK ORANI (%)	14.9	12.6	21.2	11.1	17.4	18.3
6.1. Genç nüfus oranı (%)	29.4	32.8	27.0	26.5	23.4	43.9

GENÇ NÜFUS: 15-24 yaş grubuna dahil olanlar.

NOT. 1) Rakamlar yuvarlamadan dolayı toplamı vermeyebilir.

TABLO 3- İLÇELERE GÖRE KURUMSAL OLMAYAN SİVİL NÜFUSUN İŞGÜCÜ DURUMU. EKİM 2011

(BUCAK-KÖY)

NÜFUS VE İŞGÜCÜ DURUMU	TOPLAM	LEFKOŞA	GAZİMAĞUSA	GİRNE	GÜZELYURT	İSKELE
TOPLAM						
1. KURUMSAL OLMAYAN SİVİL NÜFUS	135 407	37 724	27 545	36 676	16 256	17 205
2. 15 VE DAHA YUKARI YAŞTAKİ NÜFUS	107 774	30 095	22 343	29 082	12 962	13 291
3. İŞGÜCÜ DURUMU	52 611	15 741	10 138	14 605	5 889	6 238
3.1. İstihdam edilenler	47 956	14 805	8 859	13 679	5 252	5 361
3.2. İşsiz	4 655	939	1 280	926	636	877
4. İŞGÜCÜNE DAHİL OLMAYANLAR	55 162	14 354	12 205	14 477	7 074	7 053
4.1. İş aramayıp işbaşı yapmaya hazır olanlar	5 207	929	1 860	839	573	1 009
4.1.1. İş bulma ümidi olmayanlar	1 962	139	771	193	300	559
4.1.2. Diğer	3 094	720	1 006	645	273	450
5. İŞGÜCÜNE KATILMA ORANI (%)	48.8	52.3	45.4	50.2	45.4	46.9
6. İŞSİZLİK ORANI (%)	8.8	5.9	12.6	6.3	10.8	14.1
6.1. Genç nüfus oranı (%)	22.4	10.3	26.6	17.5	20.7	50.4
ERKEK						
1. KURUMSAL OLMAYAN SİVİL NÜFUS	70 817	20 607	14 862	18 667	7 969	8 712
2. 15 VE DAHA YUKARI YAŞTAKİ NÜFUS	57 060	16 713	11 971	15 236	6 581	6 559
3. İŞGÜCÜ DURUMU	35 867	10 277	7 290	9 700	4 050	4 550
3.1. İstihdam edilenler	33 049	9 661	6 279	9 353	3 774	3 982
3.2. İşsiz	2 819	617	1 011	347	276	568
4. İŞGÜCÜNE DAHİL OLMAYANLAR	21 193	6 436	4 681	5 535	2 531	2 009
4.1. İş aramayıp işbaşı yapmaya hazır olanlar	1 517	532	434	235	149	167
4.1.1. İş bulma ümidi olmayanlar	408	117	38	24	120	108
4.1.2. Diğer	1 042	348	396	211	29	59
5. İŞGÜCÜNE KATILMA ORANI (%)	62.9	61.5	60.9	63.7	61.5	69.4
6. İŞSİZLİK ORANI (%)	7.9	6.0	13.9	3.6	6.8	12.5
6.1. Genç nüfus oranı (%)	19.0	8.1	28.6	9.5	0.0	49.0
KADIN						
1. KURUMSAL OLMAYAN SİVİL NÜFUS	64 590	17 117	12 683	18 009	8 287	8 493
2. 15 VE DAHA YUKARI YAŞTAKİ NÜFUS	50 714	13 382	10 372	13 847	6 382	6 732
3. İŞGÜCÜ DURUMU	16 744	5 464	2 848	4 905	1 839	1 688
3.1. İstihdam edilenler	14 907	5 145	2 580	4 326	1 479	1 379
3.2. İşsiz	1 837	320	269	579	360	309
4. İŞGÜCÜNE DAHİL OLMAYANLAR	33 970	7 918	7 523	8 942	4 543	5 044
4.1. İş aramayıp işbaşı yapmaya hazır olanlar	3 690	394	1 426	604	424	842
4.1.1. İş bulma ümidi olmayanlar	1 555	21	733	169	180	451
4.1.2. Diğer	2 052	373	610	435	244	391
5. İŞGÜCÜNE KATILMA ORANI (%)	33.0	40.8	27.5	35.4	28.8	25.1
6. İŞSİZLİK ORANI (%)	11.0	5.9	9.4	11.8	19.6	18.3
6.1. Genç nüfus oranı (%)	29.4	14.2	19.9	32.1	44.8	54.7

GENÇ NÜFUS: 15-24 yaş grubuna dahil olanlar.

NOT. 1) Rakamlar yuvarlamadan dolayı toplamı vermeyebilir.

TABLO 4 - İLÇELERE GÖRE İŞTEKİ DURUM VE EKONOMİK FAALİYET, EKİM 2011

	(15+ YAŞ)						(KKTC GENEL)												
	TOPLAM			LEFKOŞA			GAZİMAĞUSA			GİRNE			GÜZELYURT			İSKELE			
	Toplam	Erkek	Kadın	Toplam	Erkek	Kadın	Toplam	Erkek	Kadın	Toplam	Erkek	Kadın	Toplam	Erkek	Kadın	Toplam	Erkek	Kadın	
İŞTEKİ DURUM																			
1. Toplam	97 103	65 749	31 354	36 220	23 489	12 732	20 696	14 356	6 339	24 960	16 992	7 968	8 817	6 211	2 605	6 411	4 701	1 710	
a) Ücretli ve Yevmiyeli	81 405	54 254	27 151	31 903	20 103	11 801	15 999	10 964	5 036	21 688	14 654	7 033	7 233	4 994	2 239	4 582	3 539	1 043	
b) Kendi hesabına ve İşveren	14 591	10 920	3 672	4 170	3 239	931	4 165	3 109	1 055	3 185	2 317	868	1 473	1 159	314	1 599	1 096	503	
c) Ücretsiz aile işçisi	1 107	576	532	147	147	0	532	283	248	87	20	67	111	59	52	230	67	164	
2. Tarım, avcılık, ormancılık ve balıkçılık	3 614	2 390	1 225	558	463	95	1 159	839	320	344	187	158	725	524	201	829	378	451	
a) Ücretli ve Yevmiyeli	943	739	204	174	149	25	282	220	63	73	36	36	414	334	80	0	0	0	
b) Kendi hesabına ve İşveren	2 249	1 519	731	384	313	70	779	580	200	239	150	89	233	164	68	615	311	304	
c) Ücretsiz aile işçisi	422	132	290	0	0	0	97	39	58	33	0	33	79	26	52	214	67	147	
3. Tarım dışı faaliyetler	93 489	63 359	30 130	35 663	23 026	12 637	19 537	13 518	6 019	24 616	16 805	7 811	8 092	5 687	2 405	5 582	4 323	1 259	
a) Ücretli ve Yevmiyeli	80 462	53 514	26 947	31 729	19 953	11 776	15 717	10 744	4 973	21 615	14 618	6 997	6 819	4 660	2 159	4 582	3 539	1 043	
b) Kendi hesabına ve İşveren	12 342	9 401	2 941	3 786	2 926	861	3 385	2 529	856	2 946	2 167	779	1 240	994	246	984	785	199	
c) Ücretsiz aile işçisi	685	444	241	147	147	0	435	245	190	55	20	35	32	32	0	17	0	17	
Toplam (Yüzdeleler)	100.0	100.0	100.0	100.0	100.0	100.0	100.0	100.0	100.0	100.0	100.0	100.0	100.0	100.0	100.0	100.0	100.0	100.0	
a) Ücretli ve Yevmiyeli	83.8	82.5	86.6	88.1	85.6	92.7	77.3	76.4	79.4	86.9	86.2	88.3	82.0	80.4	86.0	71.5	75.3	61.0	
b) Kendi hesabına ve İşveren	15.0	16.6	11.7	11.5	13.8	7.3	20.1	21.7	16.6	12.8	13.6	10.9	16.7	18.7	12.1	24.9	23.3	29.4	
c) Ücretsiz aile işçisi	1.1	0.9	1.7	0.4	0.6	0.0	2.6	2.0	3.9	0.3	0.1	0.8	1.3	0.9	2.0	3.6	1.4	9.6	
EKONOMİK FAALİYETLER																			
Toplam	97 103	65 749	31 354	36 220	23 489	12 732	20 696	14 356	6 339	24 960	16 992	7 968	8 817	6 211	2 605	6 411	4 701	1 710	
Tarım	3 614	2 390	1 225	558	463	95	1 159	839	320	344	187	158	725	524	201	829	378	451	
Sanayi	8 454	7 038	1 416	3 576	2 889	688	1 763	1 496	267	1 554	1 302	253	765	707	57	796	644	151	
İnşaat	7 047	6 570	477	2 770	2 514	256	2 010	1 905	105	1 386	1 368	18	584	485	99	297	297	0	
Hizmetler	77 988	49 751	28 237	29 316	17 623	11 693	15 764	10 116	5 647	21 676	14 135	7 541	6 743	4 494	2 249	4 489	3 382	1 107	
Toplam (Yüzdeleler)	100.0	100.0	100.0	100.0	100.0	100.0	100.0	100.0	100.0	100.0	100.0	100.0	100.0	100.0	100.0	100.0	100.0	100.0	
Tarım	3.7	3.6	3.9	1.5	2.0	0.7	5.6	5.8	5.0	1.4	1.1	2.0	8.2	8.4	7.7	12.9	8.0	26.4	
Sanayi	8.7	10.7	4.5	9.9	12.3	5.4	8.5	10.4	4.2	6.2	7.7	3.2	8.7	11.4	2.2	12.4	13.7	8.8	
İnşaat	7.3	10.0	1.5	7.6	10.7	2.0	9.7	13.3	1.7	5.6	8.1	0.2	6.6	7.8	3.8	4.6	6.3	0.0	
Hizmetler	80.3	75.7	90.1	80.9	75.0	91.8	76.2	70.5	89.1	86.8	83.2	94.6	76.5	72.4	86.3	70.0	71.9	64.7	

NOT. 1) Rakamlar yuvarlamadan dolayı toplamı veremeyebilir.

TABLO 5 - İLÇELERE GÖRE İŞTEKİ DURUM VE EKONOMİK FAALİYET, EKİM 2011

	TOPLAM						LEFKOŞA						GAZİMAĞUSA						GİRNE						GÜZELYURT						İSKELE					
	ERKEK			KADIN			ERKEK			KADIN			ERKEK			KADIN			ERKEK			KADIN			ERKEK			KADIN			ERKEK			KADIN		
	Toplam	Erkek	Kadın	Toplam	Erkek	Kadın	Toplam	Erkek	Kadın	Toplam	Erkek	Kadın	Toplam	Erkek	Kadın	Toplam	Erkek	Kadın	Toplam	Erkek	Kadın	Toplam	Erkek	Kadın	Toplam	Erkek	Kadın	Toplam	Erkek	Kadın						
İŞTEKİ DURUM																																				
1. Toplam	49 148	32 700	16 447	21 415	13 828	7 587	11 837	8 077	3 760	11 281	7 638	3 643	3 564	2 438	1 127	1 050	719	331																		
a) Ücretli ve Yevmiyeli	41 288	26 941	14 347	18 838	11 838	7 001	9 049	6 036	3 013	9 759	6 634	3 126	2 849	1 869	980	793	565	228																		
b) Kendi hesabına ve İşveren	7 141	5 329	1 813	2 469	1 882	587	2 325	1 797	528	1 467	985	482	630	510	120	250	154	96																		
c) Ücretsiz aile işçisi	719	431	288	108	108	0	464	245	219	55	20	35	85	59	26	7	0	7																		
2.Tarım, avcılık, ormancılık ve balıkçılık	962	681	280	195	168	27	316	177	139	21	21	0	371	293	78	59	22	37																		
a) Ücretli ve Yevmiyeli	461	347	114	107	107	0	137	75	63	0	0	0	217	165	52	0	0	0																		
b) Kendi hesabına ve İşveren	382	308	74	88	61	27	120	102	18	21	21	0	101	101	0	51	22	29																		
c) Ücretsiz aile işçisi	119	26	92	0	0	0	58	0	58	0	0	0	53	26	26	7	0	7																		
3.Tarım dışı faaliyetler	48 186	32 019	16 167	21 220	13 660	7 561	11 521	7 901	3 621	11 260	7 617	3 643	3 193	2 145	1 048	991	697	294																		
a) Ücretli ve Yevmiyeli	40 827	26 594	14 233	18 731	11 730	7 001	8 912	5 961	2 950	9 759	6 634	3 126	2 632	1 704	928	793	565	228																		
b) Kendi hesabına ve İşveren	6 759	5 020	1 739	2 381	1 821	560	2 205	1 695	510	1 445	963	482	529	409	120	199	132	66																		
c) Ücretsiz aile işçisi	600	405	195	108	108	0	405	245	160	55	20	35	32	32	0	0	0	0																		
Toplam (Yüzdeler)	100.0	100.0	100.0	100.0	100.0	100.0	100.0	100.0	100.0	100.0	100.0	100.0	100.0	100.0	100.0	100.0	100.0	100.0																		
a) Ücretli ve Yevmiyeli	84.0	82.4	87.2	88.0	85.6	92.3	76.4	74.7	80.1	86.5	86.9	85.8	79.9	76.7	87.0	75.5	78.6	68.9																		
b) Kendi hesabına ve İşveren	14.5	16.3	11.0	11.5	13.6	7.7	19.6	22.2	14.0	13.0	12.9	13.2	17.7	20.9	10.6	23.8	21.4	29.0																		
c) Ücretsiz aile işçisi	1.5	1.3	1.8	0.5	0.8	0.0	3.9	3.0	5.8	0.5	0.3	1.0	2.4	2.4	2.3	0.7	0.0	2.1																		
EKONOMİK FAALİYETLER																																				
Toplam	49 148	32 700	16 447	21 415	13 828	7 587	11 837	8 077	3 760	11 281	7 638	3 643	3 564	2 438	1 127	1 050	719	331																		
Tarım	962	681	280	195	168	27	316	177	139	21	21	0	371	293	78	59	22	37																		
Sanayi	4 056	3 397	659	1 937	1 611	326	1 122	944	178	383	293	90	451	394	57	162	154	7																		
İnşaat	3 250	2 998	252	1 453	1 278	175	1 233	1 202	31	300	282	18	206	178	28	59	59	0																		
Hizmetler	40 880	25 624	15 256	17 831	10 771	7 060	9 166	5 755	3 411	10 577	7 042	3 535	2 536	1 573	964	771	484	287																		
Toplam (Yüzdeler)	100.0	100.0	100.0	100.0	100.0	100.0	100.0	100.0	100.0	100.0	100.0	100.0	100.0	100.0	100.0	100.0	100.0	100.0																		
Tarım	2.0	2.1	1.7	0.9	1.2	0.4	2.7	2.2	3.7	0.2	0.3	0.0	10.4	12.0	6.9	5.6	3.1	11.2																		
Sanayi	8.3	10.4	4.0	9.0	11.7	4.3	9.5	11.7	4.7	3.4	3.8	2.5	12.7	16.2	5.1	15.4	21.4	2.1																		
İnşaat	6.6	9.2	1.5	6.8	9.2	2.3	10.4	14.9	0.8	2.7	3.7	0.5	5.8	7.3	2.5	5.6	8.2	0.0																		
Hizmetler	83.2	78.4	92.8	83.3	77.9	93.1	77.4	71.3	90.7	93.8	92.2	97.0	71.2	64.5	85.5	73.4	67.3	86.7																		

NOT. 1) Rakamlar yuvarlamadan dolayı toplamı vermemeye bilir.

TABLO 6 - İLÇELERE GÖRE İŞTEKİ DURUM VE EKONOMİK FAALİYET, EKİM 2011

	(15+ YAŞ)						(BUCAK/KÖY)												
	TOPLAM			LEFKOŞA			GAZİMAĞUSA			GİRNE			GÜZELYURT			İSKELE			
	Toplam	Erkek	Kadın	Toplam	Erkek	Kadın	Toplam	Erkek	Kadın	Toplam	Erkek	Kadın	Toplam	Erkek	Kadın	Toplam	Erkek	Kadın	
İŞTEKİ DURUM																			
1. Toplam	47 956	33 049	14 907	14 805	9 661	5 145	8 859	6 279	2 580	13 679	9 353	4 326	5 252	3 774	1 479	5 361	3 982	1 379	
a) Ücretli ve Yevmiyeli	40 117	27 313	12 804	13 065	8 265	4 800	6 951	4 928	2 023	11 928	8 021	3 908	4 384	3 125	1 259	3 789	2 974	815	
b) Kendi hesabına ve İşveren	7 450	5 591	1 859	1 701	1 357	344	1 840	1 312	528	1 718	1 332	386	842	649	194	1 349	941	408	
c) Ücretsiz aile işçisi	388	144	244	39	39	0	68	39	29	33	0	33	26	0	26	223	67	156	
2.Tarım, avcılık, ormancılık ve balıkçılık	2 652	1 708	944	363	294	68	843	662	182	323	165	158	354	232	122	770	356	414	
a) Ücretli ve Yevmiyeli	482	392	90	67	42	25	145	145	0	73	36	36	197	168	28	0	0	0	
b) Kendi hesabına ve İşveren	1 867	1 210	657	296	252	44	659	477	182	217	129	89	131	63	68	564	289	275	
c) Ücretsiz aile işçisi	303	105	198	0	0	0	39	39	0	33	0	33	26	0	26	206	67	140	
3.Tarım dışı faaliyetler	45 303	31 340	13 963	14 442	9 366	5 076	8 015	5 617	2 398	13 356	9 188	4 168	4 899	3 542	1 356	4 591	3 626	965	
a) Ücretli ve Yevmiyeli	39 635	26 921	12 715	12 998	8 223	4 775	6 805	4 783	2 023	11 855	7 984	3 871	4 187	2 957	1 231	3 789	2 974	815	
b) Kendi hesabına ve İşveren	5 583	4 381	1 202	1 405	1 104	301	1 181	835	346	1 501	1 204	297	711	586	125	785	652	133	
c) Ücretsiz aile işçisi	85	39	46	39	39	0	29	0	29	0	0	0	0	0	0	17	0	17	
Toplam (Yüzdeler)	100.0	100.0	100.0	100.0	100.0	100.0	100.0	100.0	100.0	100.0	100.0	100.0	100.0	100.0	100.0	100.0	100.0	100.0	
a) Ücretli ve Yevmiyeli	83.7	82.6	85.9	88.2	85.6	93.3	78.5	78.5	78.4	87.2	85.8	90.3	83.5	82.8	85.1	70.7	74.7	59.1	
b) Kendi hesabına ve İşveren	15.5	16.9	12.5	11.5	14.0	6.7	20.8	20.9	20.5	12.6	14.2	8.9	16.0	17.2	13.1	25.2	23.6	29.6	
c) Ücretsiz aile işçisi	0.8	0.4	1.6	0.3	0.4	0.0	0.8	0.6	1.1	0.2	0.0	0.8	0.5	0.0	1.8	4.2	1.7	11.3	
EKONOMİK FAALİYETLER																			
Toplam	47 956	33 049	14 907	14 805	9 661	5 145	8 859	6 279	2 580	13 679	9 353	4 326	5 252	3 774	1 479	5 361	3 982	1 379	
Tarım	2 652	1 708	944	363	294	68	843	662	182	323	165	158	354	232	122	770	356	414	
Sanayi	4 398	3 641	757	1 640	1 277	362	641	552	88	1 171	1 008	163	313	313	0	634	490	144	
İnşaat	3 797	3 571	226	1 317	1 236	81	777	704	73	1 086	1 086	0	379	307	71	238	238	0	
Hizmetler	37 108	24 128	12 980	11 485	6 853	4 633	6 598	4 361	2 236	11 099	7 094	4 006	4 207	2 922	1 285	3 719	2 898	821	
Toplam (Yüzdeler)	100.0	100.0	100.0	100.0	100.0	100.0	100.0	100.0	100.0	100.0	100.0	100.0	100.0	100.0	100.0	100.0	100.0	100.0	
Tarım	5.5	5.2	6.3	2.5	3.0	1.3	9.5	10.5	7.1	2.4	1.8	3.7	6.7	6.1	8.2	14.4	8.9	30.0	
Sanayi	9.2	11.0	5.1	11.1	13.2	7.0	7.2	8.8	3.4	8.6	10.8	3.8	6.0	8.3	0.0	11.8	12.3	10.4	
İnşaat	7.9	10.8	1.5	8.9	12.8	1.6	8.8	11.2	2.8	7.9	11.6	0.0	7.2	8.1	4.8	4.4	6.0	0.0	
Hizmetler	77.4	73.0	87.1	77.6	70.9	90.0	74.5	69.5	86.7	81.1	75.8	92.6	80.1	77.4	86.9	69.4	72.8	59.5	

NOT. 1) Rakamlar yuvarlamadan dolayı toplamı vermez olabilir.

TABLO 7 - İSTİHDAM EDİLENLERİN SEKTÖRLERE GÖRE KAYITLILIK DURUMU, EKİM 2011

	Toplam	Kayıtlılık Durumu			
		Sosyal Sigortalar Dairesi	Emekli Fonu	Kayıtlı değil	Diğer
TOPLAM					
1. Toplam	97 103	71 346	15 861	8 515	1 381
a) Tarım	3 614	1 685	71	1 859	0
b) Sanayi	8 454	7 084	406	822	141
c) İnşaat	7 047	5 116	0	1 426	505
d) Hizmetler	77 988	57 462	15 384	4 408	734
MERKEZ					
1. Toplam	49 148	37 621	7 030	3 899	597
a) Tarım	962	622	32	308	0
b) Sanayi	4 056	3 340	171	488	55
c) İnşaat	3 250	2 454	0	666	129
d) Hizmetler	40 880	31 205	6 827	2 437	412
BUCAK / KÖY					
1. Toplam	47 956	33 725	8 830	4 616	785
a) Tarım	2 652	1 063	38	1 551	0
b) Sanayi	4 398	3 743	235	334	86
c) İnşaat	3 797	2 661	0	760	376
d) Hizmetler	37 108	26 257	8 557	1 971	323

NOT: (1) Rakamlar yuvarlamadan dolayı toplamı vermeyebilir.

TABLO 8 - İSTİHDAM EDİLENLERİN İŞTEKİ DURUMA GÖRE KAYITLILIK DURUMU, EKİM 2011

	Toplam	Kayıtlılık Durumu			
		Sosyal Sigortalar Dairesi	Emekli Fonu	Kayıtlı değil	Diğer
TOPLAM					
1. Toplam	97 103	71 346	15 861	8 515	1 381
a) Ücretli	77 621	58 043	15 861	2 743	975
b) Yevmiyeli	3 784	2 050	0	1 418	316
c) İşveren	3 735	3 552	0	158	25
d) Kendi hesabına	10 857	7 397	0	3 394	66
e) Ücretsiz aile işçisi	1 107	305	0	802	0
MERKEZ					
1. Toplam	49 148	37 621	7 030	3 899	597
a) Ücretli	39 724	30 639	7 030	1 525	530
b) Yevmiyeli	1 563	821	0	676	67
c) İşveren	2 347	2 228	0	119	0
d) Kendi hesabına	4 794	3 697	0	1 097	0
e) Ücretsiz aile işçisi	719	237	0	482	0
BUCAK/KÖY					
1. Toplam	47 956	33 725	8 830	4 616	785
a) Ücretli	37 897	27 403	8 830	1 218	445
b) Yevmiyeli	2 220	1 229	0	742	249
c) İşveren	1 387	1 324	0	39	25
d) Kendi hesabına	6 063	3 700	0	2 296	66
e) Ücretsiz aile işçisi	388	68	0	320	0

NOT: (1) Rakamlar yuvarlamadan dolayı toplamı vermeyebilir.