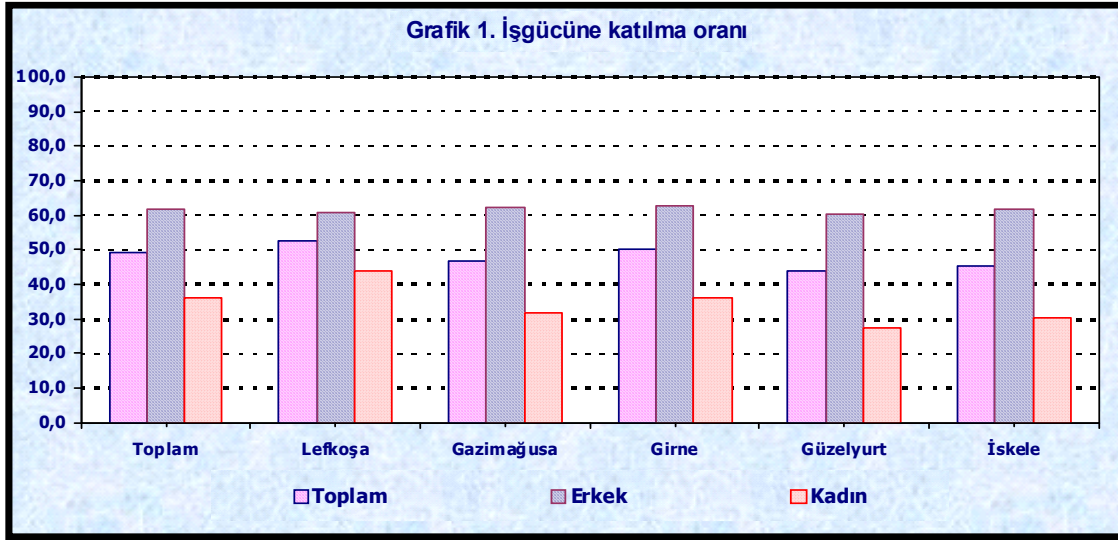


D EVLET PLANLAMA ÖRGÜTÜ

EKİM 2012 HANEHALKI İŞGÜCÜ ANKETİ SONUÇLARI

Devlet Planlama Örgütü İstatistik ve Araştırma Dairesi tarafından Ekim 2012 tarihinde uygulanan Hanehalkı İşgücü Anketi sonuçlarına göre, KKTC

genelinde toplam istihdam 96 539 kişi olarak tahmin edilmiştir. Anket sonuçlarına göre işsiz sayısı 9 174 kişi, işsizlik oranı ise %8,7'dir.



HANEHALKI İŞGÜCÜ ANKETİ TEMEL GÖSTERGELERİ (2012 YILI)

	Toplam	Lefkoşa	Gazimağusa	Girne	Güzelyurt	İskele
15 VE DAHA YUKARI YAŞTAKİ KURUMSAL OLMAYAN SİVİL NÜFUS	214 981	71 339	52 252	51 846	22 592	16 951
İŞGÜCÜ	105 713	37 685	24 528	25 917	9 930	7 652
İSTİHDAM	96 539	35 266	22 114	23 311	9 027	6 821
İŞSİZ	9 174	2 419	2 414	2 606	904	831
İŞGÜCÜNE KATILMA ORANI (%)	49,2	52,8	46,9	50,0	44,0	45,1
İSTİHDAM ORANI (%)	44,9	49,4	42,3	45,0	40,0	40,2
İŞSİZLİK ORANI (%)	8,7	6,4	9,8	10,1	9,1	10,9
Genç nüfusta işsizlik oranı ⁽¹⁾ (%)	24,0	15,2	24,6	32,0	23,8	33,5

(1) 15-24 yaş grubunda olanlar.

KURUMSAL OLMAYAN SİVİL NÜFUS

KKTC'de toplam kurumsal olmayan sivil nüfusun % 47,5'i ilçe merkezlerinde yaşamaktadır.

Ekim 2012 Hanehalkı İşgücü Anketi (HİA) sonuçlarına göre, KKTC'de kurumsal olmayan sivil nüfus 268 700 kişi olarak tahmin edilmiştir. Kurumsal olmayan sivil nüfus ilçe merkezlerinde 127 727 , bucak ve köylerde ise 140 973 kişi olarak tahmin edilmiştir. KKTC'de kurumsal olmayan sivil nüfusun % 47,5'i ilçe merkezlerinde bulunmaktadır.

15 VE DAHA YUKARI YAŞTAKİ NÜFUS

Ekim 2012 HİA sonuçlarına göre, kurumsal olmayan çalışma çağındaki (15 ve daha yukarı yaştaki) nüfus, 214 981 kişi olarak tahmin edilmiştir. Kurumsal olmayan çalışma çağındaki 103 920 kişi (% 48,3) ilçe merkezlerinde bulunmaktadır. 15 ve daha yukarı yaştakilerin % 33,2'si Lefkoşa'da, % 24,3'ü Gazimağusa'da, % 24,1'i Girne'de, % 10,5'i Güzelyurt'ta, ve % 7,9'u ise İskele'de bulunmaktadır.

İŞGÜCÜNE KATILMA ORANI

İşgücünün önemli bir göstergesi olan işgücüne katılma oranı, KKTC genelinde % 49,2, ilçe merkezlerinde % 49,7, bucak ve köylerde ise % 48,6 olarak hesaplanmıştır. İşgücüne katılma oranı Lefkoşa'da % 52,8, Gazimağusa'da % 46,9, Girne'de % 50,0, Güzelyurt'ta % 44,0, İskele'de ise % 45,1 olarak tahmin edilmiştir.

İşgücüne katılma oranı % 49,2 olarak hesaplanmıştır.

İSTİHDAM

Ekim 2012 Hanehalkı İşgücü Anketi'ne göre, toplam istihdam, 96 539 kişi olarak tahmin edilmiştir. İstihdam edilenlerin % 0,9'u (866 kişi) Güney Kıbrıs'da çalışmaktadır.

İstihdam edilenlerin, kurumsal olmayan çalışma çağındaki nüfus içindeki oranı % 44,9'dur.

İstihdamdaki gelişmeyi açıklayan önemli bir gösterge olan istihdam oranı, KKTC genelinde % 44,9 olarak hesaplanmıştır. İstihdam oranı % 49,4 ile en yüksek Lefkoşa'da, % 40,0 ile en düşük Güzelyurt'ta tahmin edilmiştir.

Kadın İstihdamı

Ekim 2012'de istihdam edilenlerin, % 34,8'ini (33 563 kişi) kadınlar oluşturmaktadır. İlçe merkezlerinde toplam istihdam içindeki kadın istihdamının payı % 35,3 iken, bucak ve köylerde toplam istihdam içindeki kadın istihdamının payı % 34,2 olarak tahmin edilmiştir.

İstihdam edilen kadınların (33 563 kişi) % 89,8'i hizmetler sektöründe çalışmaktadır. Kadınların % 84,4'ü ücretli ve maaşlı, % 3,0'ı yevmiyeli, % 3,0'ı işveren, % 6,5'i kendi hesabına, % 3,0'ı ücretsiz aile işçisi olarak çalışmaktadır.

Erkek İstihdamı

Ekim 2012'da istihdam edilenlerin, % 65,2'sini (62 976 kişi) erkekler oluşturmaktadır. İlçe merkezlerinde toplam istihdam içindeki erkek istihdamının payı % 64,7 iken, bucak ve köylerde toplam istihdam içindeki erkek istihdamının payı % 65,8 olarak tahmin edilmiştir.

İstihdam edilen erkeklerin (62 976 kişi) % 74,8'i hizmetler sektöründe çalışmaktadır. Erkeklerin % 77,6'sı ücretli ve maaşlı, % 3,9'u yevmiyeli, % 4,7'si işveren, % 13,1'i kendi hesabına, % 0,7'si ücretsiz aile işçisi olarak çalışmaktadır.

Kamu Sektöründe İstihdam

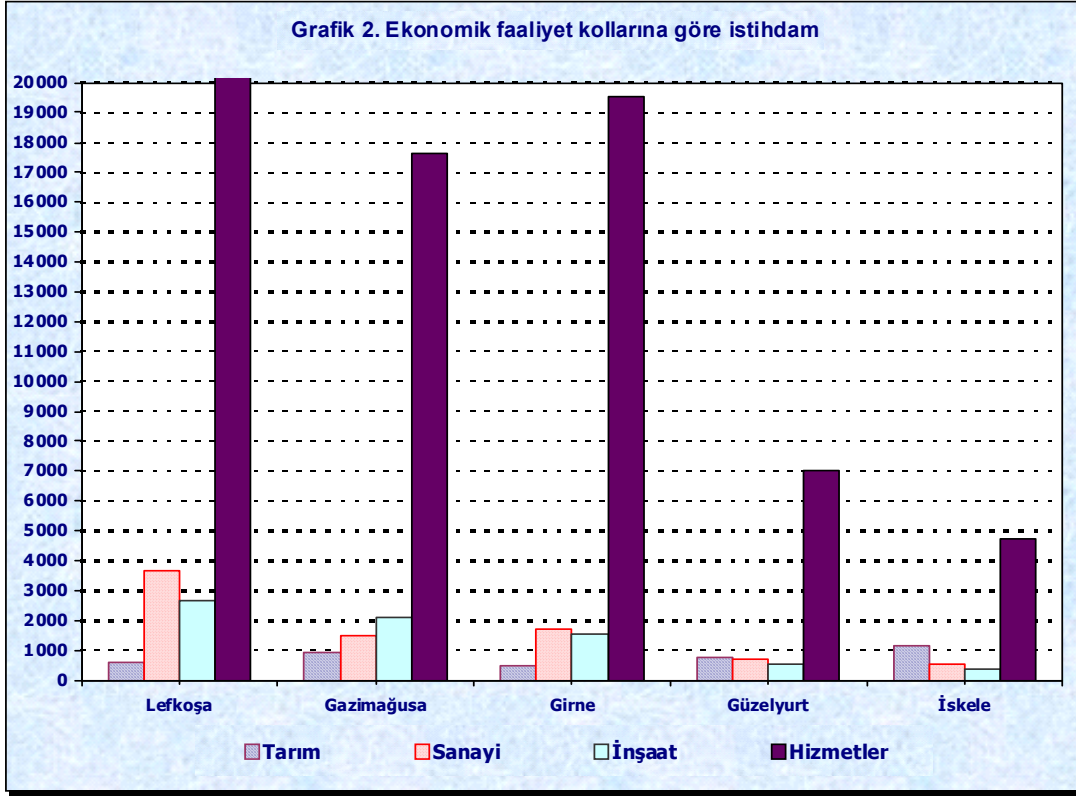
Ekim 2012 Hanehalkı İşgücü Anketi sonuçlarına göre KKTC'de kamu sektöründe istihdam edilenlerin sayısı 27 141 kişi olarak tahmin edilmiştir. Kamu sektöründe çalışanların % 40,3'ü ilçe merkezlerinde bulunmaktadır. Toplam istihdam içinde kamu istihdamının payı % 28,1 olarak hesaplanmıştır.

İstihdam Edilenlerin Kayıtlılık Durumu

Ekim 2012 Hanehalkı İşgücü Anketi sonuçlarına göre istihdam edilenlerin % 75,2'si yaptığı işten dolayı Sosyal Sigortalar Dairesi'ne, % 14,6'sı Emekli Fonu'na, % 0,8'i de diğer Sosyal Güvenlik kurumlarına kayıtlı olarak çalışmaktadır. İstihdam edilenlerin, KKTC genelinde % 9,3'ü, ilçe merkezlerinde % 8,0'ı, bucak ve köylerde ise % 10,6'sı herhangi bir sosyal güvenlik kuruluşuna kayıtlı olmadan çalışmaktadır. Herhangi bir sosyal güvenlik kuruluşuna kayıtlı olmadan çalışanların % 61,0'ını erkekler oluşturmaktadır.

KKTC genelinde herhangi bir sosyal güvenlik kuruluşuna kayıtlı olmadan çalışan 9 026 kişinin, % 57,9'u (5225 kişi) bucak ve köylerde bulunmaktadır.

***İlçe merkezlerinde
istihdam edilenlerin
% 8,0'ı
yaptığı işten dolayı
herhangi bir sosyal
güvenlik kuruluşuna
kayıtlı değildir.***



Sektörlere Göre İstihdam

Hanehalkı işgücü araştırması, iktisadi faaliyetlerin kodlamasında “Avrupa Topluluğunda Ekonomik Faaliyetlerin İstatistikî Sınıflaması (NACE)” Revize 2 kullanılmıştır.

Ekim 2012 Hanehalkı İşgücü Anketi sonuçlarına göre, istihdam edilenler tarım, sanayi, inşaat ve hizmetler olarak dört ana sektör ayrımında incelenmiştir.

Toplam istihdam içinde tarım sektörünün payı % 4,0, sanayi sektörünün payı % 8,4, inşaat sektörünün payı % 7,5 ve hizmetler sektörünün payının da % 80,0 olduğu görülmektedir.

KKTC genelinde 3 892 kişi tarım sektöründe istihdam edilmekte olup, bunların % 17,5’ini (683 kişi) ücretsiz aile işçileri oluşturmaktadır.

İstihdam Edilenlerin Eğitim Durumu

Ekim 2012 Hanehalkı İşgücü Anketi sonuçlarına göre, KKTC genelinde istihdam edilenlerin % 32,8’ini lise ve dengi okul mezunları oluşturmaktadır. Bunu % 24,2 ile fakülte veya yüksekokul, % 23,8 ile ilkokul, % 11,4 ile orta veya dengi okul mezunları izlemektedir. Master,doktora bitirenlerin oranı % 3,6, İlköğretim bitirenlerin oranı ise % 1,6 olarak tahmin edilmiştir.

***İstihdam edilenlerin
% 39,4’ünü lise altı eğitim
alanlar ile hiç eğitim almayanlar
oluşturmaktadır.***

İlçe merkezlerinde istihdam edilenlerin % 32,3'ü lise ve dengi okul , % 27,2'si fakülte veya yüksekokul , % 21,8'i ilkokul, % 10,6'sı ise orta veya dengi okul mezunları oluşturmaktadır. Bucak ve köylerde istihdam edilenlerin, % 33,4'i lise ve dengi okul , % 25,6'sı ilkokul, % 21,3'ünü fakülte veya yüksekokul, % 12,2'si orta veya dengi okul mezunları oluşturmaktadır.

Ekim 2012 Hanehalkı İşgücü Anketi sonuçlarına göre, istihdam edilen erkeklerin % 27,4'ünü ilkokul, % 31,9'unu lise ve dengi okul, % 20,3'ünü fakülte veya yüksekokul, % 2,3'ünü master/doktora , % 13,7'sini orta veya dengi okul, % 1,7'sini ise ilköğretim mezunları oluşturmaktadır. İstihdam edilen kadınların ise % 34,7'sini lise ve dengi okul, % 31,5'ini fakülte veya yüksekokul , % 5,9'unu Master/doktora, % 17,0'ını ilkokul, % 7,0'ını orta veya dengi okul ,% 1,3'ünü ise ilköğretim mezunları oluşturmaktadır.

İŞSİZLİK

Ekim 2012 HİA sonuçlarına göre, toplam işsiz sayısı 9 174 olarak tahmin edilmiştir. Buna göre işsizlik oranı KKTC genelinde % 8,7 dir.

KKTC'de toplam işsizlik oranı % 8,7'dir.

İşsizlik oranı, KKTC genelinde erkeklerde % 7,2 , kadınlarda ise % 11,4 olarak hesaplanmıştır 9 174 olarak tahmin edilen işsizlerin (4 223 kişisi) % 46,0'ı ilçe merkezlerinde , (4 951 kişisi) % 54'ü de bucak ve köylerde bulunmaktadır. % 10,9 ile en yüksek işsizlik oranı İskele'de , % 6,4 ile en düşük işsizlik oranı ise Lefkoşa'da tahmin edilmiştir.

Ayrıca ,15-24 yaş gurubundaki genç nüfusun işsizlik oranı % 24,0 olarak tahmin edilmiştir.

İŞGÜCÜNE DAHİL OLMAYAN NÜFUS

Ekim 2012 Hanehalkı İşgücü Anketi sonuçlarına göre, kurumsal olmayan çalışma çağındaki nüfusun % 50,8'ini (109 147 kişi), işgücüne dahil olmayanlar oluşturmaktadır.

İşgücüne dahil olmayan nüfus, belli başlı alt gruplara göre incelendiğinde, KKTC genelinde eğitimine devam edenler % 24,7 (26 957 kişi) ile işgücüne dahil olmayan nüfus içinde en büyük paya sahiptir. Bunu % 21,0 (22 884 kişi) ile emekliler, % 17,9 (19 546 kişi) ile ev kadınları ve % 13,4 (14 667 kişi) ile çalışamaz halde olanlar takip etmektedir.

İlçe merkezlerinde işgücüne dahil olmayanların % 29,1'ini öğrenciler, % 21,1'ini emekliler, % 15,5'ini ev kadınları ve % 10,1'ini çalışamaz halde olanlar oluştururken, bucak ve köylerde işgücüne dahil olmayanların % 20,1'ini ev kadınları, % 20,7'sini öğrenciler, % 20,8'ini emekliler ve % 16,5'ini çalışamaz halde olanlar oluşturmaktadır .

HANEHALKI İŞGÜCÜ ANKETLERİ HAKKINDA GENEL AÇIKLAMA

Kuzey Kıbrıs Türk Cumhuriyeti'nde iktisaden faal nüfus yapısı hakkındaki kapsamlı ilk bilgiler 1996 Genel Nüfus Sayımı'ndan elde edilmiştir. Ancak 2004 yılı sonlarına kadar işgücü piyasasına yönelik herhangi bir ölçüm yapılamamıştır. Planlı kalkınmanın temel unsurlarından olan işgücü piyasası nabzının daha doğru ve zamanında ölçülmesi amacıyla Devlet Planlama Örgütü İstatistik ve Araştırma Dairesi, Türkiye Cumhuriyeti Türkiye İstatistik Kurumu'ndan teknik yardım alarak ülkemizde Hanehalkı İşgücü Anketi'ni uygulamaya başlamıştır.

Bu kapsamda, iktisaden faal nüfus, istihdam, eksik istihdam ve işsizlik ile ilgili son uluslararası standartlar (ILO, Onüçüncü Çalışma İstatistikçileri Konferansı, 1984) doğrultusunda, işgücünde zaman içinde olabilecek değişiklikleri daha doğru ölçebilmek ve uluslararası istatistiklerle kıyaslanabilirliği sağlamak amacıyla, 2004 yılı Ekim ayında ilki olmak üzere her yılın Nisan ve Ekim aylarında (yılda iki kez) Hanehalkı İşgücü Anketi uygulanmasına başlanmıştır. Fakat 2006 yılından yapılan değerlendirmeler sonucunda yılda bir kez sadece Ekim ayında uygulanması kararı alınmış ve bu doğrultuda anketlerin uygulanmasına devam edilmiştir.

Hanehalkı işgücü anketleri ile amaçlanan, kullanıcıların işgücü piyasasına farklı açılardan yaklaşımlarını mümkün kılacak değişkenlerin elde edilebileceği soru kağıdı ve tabülasyon planı oluşturmakla birlikte, temelde işgücü piyasasında kullanılan kavram kargaşasına son vermek ve uluslararası karşılaştırmalara elverişli istatistik veri elde edebilecek tanımları oluşturabilmektir.

Ekim 2004'den itibaren her yılın Ekim ayının 15'ini içine alan ve pazartesi ile başlayıp pazar ile biten hafta referans alınarak uygulama yapılmakta ve sonuçlar yıllık olarak KKTC genel, ilçe merkezleri ve bucak ve köyler ayırımında, yayımlanmaktadır.

TANIM VE KAVRAMLAR

Tanımlanmış bir zaman dilimi (referans dönemi) içinde belirli bir yaş üzerindeki nüfus, işgücü bakımından üç temel gruba ayrılmaktadır; istihdam edilenler, işsizler ve işgücüne dahil olmayanlar. İstihdam edilenler ve işsizler, birlikte işgücünü oluştururlar. Yukarıda belirtilenler şu şekilde özetlenebilir:

ÇALIŞMA ÇAĞINDAKİ NÜFUS = İŞGÜCÜ + İŞGÜCÜNE DAHİL OLMAYANLAR

İŞGÜCÜ = İSTİHDAM EDİLENLER + İŞSİZLER

HANEHALKI: Aralarında akrabalık bağı bulunsun ya da bulunmasın aynı konutta veya aynı konutun bir bölümünde yaşayan, aynı kazandan yiyen, kazanç ve masraflarını ayırmayan, hanehalkının hizmet ve yönetimine katılan bir ya da birden çok kişinin oluşturduğu topluluktur.

KURUMSAL OLMAYAN SİVİL NÜFUS: Okul, yurt, otel, çocuk yuvası, huzurevi, özel nitelikteki hastahane, hapishane, kışla ya da orduvinde ikamet edenler dışında kalan nüfustur.

KURUMSAL OLMAYAN ÇALIŞMA ÇAĞINDAKİ NÜFUS: Kurumsal olmayan sivil nüfus içerisindeki 15 ve daha yukarı yaştaki nüfustur.

İŞGÜCÜ: İstihdam edilenler ile işsizlerin oluşturduğu nüfusu kapsar.

İŞGÜCÜNE KATILMA ORANI: İşgücünün, kurumsal olmayan çalışma çağındaki nüfus içindeki oranıdır.

İSTİHDAM: Aşağıda yer alan işbaşında olanlar ve işbaşında olmayanlar grubuna dahil olan kurumsal olmayan çalışma çağındaki nüfus, istihdam edilen nüfustur.

İşbaşında olanlar: Ücretli, maaşlı, yevmiyeli, kendi hesabına, işveren ya da ücretsiz aile işçisi olarak referans dönemi içinde en az bir saat bir iktisadi faaliyette bulunan kişilerdir.

İşbaşında olmayanlar: İşi olanlardan; çeşitli nedenlerle referans döneminde işlerinin başında bulunmayan, ancak 3 ay içinde işlerinin başına geri dönecek olan veya işten uzak kaldıkları süre zarfında maaş veya ücretlerinin en az % 50 ve daha fazlasını almaya devam eden (ücretli veya maaşlı) kişilerdir.

Üretici kooperatifi üyeleri, mesleki bilgi ve görgülerini artırmak amacıyla para ya da mal karşılığı bir gelir elde etmeksizin çalışan çıraklar da istihdam halinde olanlar kapsamına dahil edilmektedirler.

İSTİHDAM ORANI: İstihdamın, kurumsal olmayan çalışma çağındaki nüfus içindeki oranıdır.

İŞSİZ: Referans dönemi içinde istihdam halinde olmayan (kâr karşılığı, yevmiyeli, ücretli ya da ücretsiz olarak hiç bir işte çalışmamış ve böyle bir iş ile bağlantısı da olmayan) kişilerden iş aramak için **son dört hafta** içinde iş arama kanallarından en az birini kullanmış ve 2 hafta içinde işbaşı yapabilecek durumda olan kurumsal olmayan çalışma çağındaki tüm kişiler işsiz nüfusa dahildirler.

Ayrıca, bir iş bulmuş ya da kendi işini kurmuş ancak işe başlamak ya da işbaşı yapmak için çeşitli eksikliklerini tamamlamak amacıyla bekleyenlerden, işbaşı yapabilecek kişiler de işsiz nüfus kapsamına dahildirler.

İŞSİZLİK ORANI: İşsiz nüfusun işgücü içindeki oranıdır.

İŞGÜCÜNE DAHİL OLMAYANLAR: İşsiz veya istihdamda olmayan 15 ve yukarı yaştaki nüfustur. İşgücüne dahil olmayanlar aşağıdaki gruplara ayrılmıştır.

- 1. İş başı yapmaya hazır olanlar:** Çeşitli nedenlerle daha önce çalıştığı işinden uzaklaştırılmış ve işine geri çağrılmayı beklediği için başka bir iş aramayan ile bölgede iş bulunmadığına inandığı için, mevsimlik çalışma, ev işleriyle meşgul olma, öğrencilik, emeklilik ve çalışamaz halde olma gibi nedenlerle iş aramayıp, ancak 2 hafta içinde işbaşı yapmaya hazır olduğunu belirten kişilerdir.
- 2. Mevsimlik çalışanlar:** Mevsimlik çalışması nedeniyle iş aramayan ve iş başı yapmaya hazır olmayan kişilerdir.
- 3. Ev işleriyle meşgul:** Kendi evinde ev işleriyle meşgul olması nedeniyle iş aramayan ve iş başı yapmaya hazır olmayan kişilerdir.
- 4. Öğrenci:** Bir öğrenim kurumuna devam etmesi nedeniyle iş aramayan ve iş başı yapmaya hazır olmayan kişilerdir.
- 5. Emekli:** Bir sosyal güvenlik kuruluşundan emekli olduğu için iş aramayan ve iş başı yapmaya hazır olmayan kişilerdir.
- 6. Çalışamaz halde:** Bedensel özür, hastalık veya yaşlılık nedeniyle iş aramayan ve iş başı yapmaya hazır olmayan kişilerdir.
- 8. Diğer:** Ailevi ve kişisel nedenler ve bunu dışındaki diğer nedenler ile iş aramayan ve iş başı yapmaya hazır olmayan kişilerdir.

İLÇE MERKEZLERİ: 5 İlçe merkezi.

BUCAK VE KÖYLER: 5 İlçeye bağlı bucak ve köyler.

TABLO 1- İLÇELERE GÖRE KURUMSAL OLMAYAN SİVİL NÜFUSUN İŞGÜCÜ DURUMU, EKİM 2012

(KKTC GENEL)

NÜFUS VE İŞGÜCÜ DURUMU	TOPLAM	LEFKOŞA	GAZİMAĞUSA	GİRNE	GÜZELYURT	İSKELE
TOPLAM						
1. KURUMSAL OLMAYAN SİVİL NÜFUS	268 700	88 424	65 565	65 147	27 709	21 855
2. 15 VE DAHA YUKARI YAŞTAKİ NÜFUS	214 981	71 339	52 252	51 846	22 592	16 951
3. İŞGÜCÜ DURUMU	105 713	37 685	24 528	25 917	9 930	7 652
3.1. İstihdam edilenler	96 539	35 266	22 114	23 311	9 027	6 821
3.2. İşsiz	9 174	2 419	2 414	2 606	904	831
4. İŞGÜCÜNE DAHİL OLMAYANLAR	109 147	33 654	27 669	25 874	12 662	9 288
4.1. İş aramayıp işbaşı yapmaya hazır olanlar	14 864	3 865	4 491	3 136	1 862	1 509
4.1.1. İş bulma ümidi olmayanlar	3 982	635	1 465	531	599	753
4.1.2. Diğer	10 654	3 198	2 959	2 566	1 198	733
5. İŞGÜCÜNE KATILMA ORANI (%)	49,2	52,8	46,9	50,0	44,0	45,1
6. İŞSİZLİK ORANI (%)	8,7	6,4	9,8	10,1	9,1	10,9
6.1. Genç nüfus oranı (%)	24,0	15,2	24,6	32,0	23,8	33,5
ERKEK						
1. KURUMSAL OLMAYAN SİVİL NÜFUS	137 692	47 066	32 912	33 314	13 840	10 560
2. 15 VE DAHA YUKARI YAŞTAKİ NÜFUS	109 889	37 777	25 969	26 860	11 283	8 000
3. İŞGÜCÜ DURUMU	67 837	22 952	16 216	16 929	6 808	4 931
3.1. İstihdam edilenler	62 976	21 804	14 814	15 741	6 183	4 434
3.2. İşsiz	4 861	1 148	1 402	1 188	625	497
4. İŞGÜCÜNE DAHİL OLMAYANLAR	42 020	14 825	9 753	9 899	4 474	3 069
4.1. İş aramayıp işbaşı yapmaya hazır olanlar	5 222	1 557	1 489	1 233	403	540
4.1.1. İş bulma ümidi olmayanlar	1 505	344	373	290	150	348
4.1.2. Diğer	3 552	1 214	1 049	903	206	181
5. İŞGÜCÜNE KATILMA ORANI (%)	61,7	60,8	62,4	63,0	60,3	61,6
6. İŞSİZLİK ORANI (%)	7,2	5,0	8,6	7,0	9,2	10,1
6.1. Genç nüfus oranı (%)	23,3	8,9	33,0	26,2	25,5	39,7
KADIN						
1. KURUMSAL OLMAYAN SİVİL NÜFUS	131 009	41 357	32 654	31 834	13 869	11 295
2. 15 VE DAHA YUKARI YAŞTAKİ NÜFUS	105 092	33 562	26 283	24 986	11 310	8 952
3. İŞGÜCÜ DURUMU	37 876	14 733	8 311	8 988	3 122	2 721
3.1. İstihdam edilenler	33 563	13 462	7 300	7 570	2 843	2 387
3.2. İşsiz	4 313	1 271	1 011	1 418	279	334
4. İŞGÜCÜNE DAHİL OLMAYANLAR	67 128	18 829	17 916	15 976	8 188	6 219
4.1. İş aramayıp işbaşı yapmaya hazır olanlar	9 642	2 308	3 002	1 903	1 459	969
4.1.1. İş bulma ümidi olmayanlar	2 478	292	1 092	241	448	405
4.1.2. Diğer	7 103	1 985	1 910	1 663	992	553
5. İŞGÜCÜNE KATILMA ORANI (%)	36,0	43,9	31,6	36,0	27,6	30,4
6. İŞSİZLİK ORANI (%)	11,4	8,6	12,2	15,8	8,9	12,3
6.1. Genç nüfus oranı (%)	25,1	26,9	8,8	41,6	22,4	27,4

GENÇ NÜFUS: 15-24 yaş grubuna dahil olanlar.

NOT. 1) Rakamlar yuvarlamadan dolayı toplamı vermeyebilir.

TABLO 2- İLÇELERE GÖRE KURUMSAL OLMAYAN SİVİL NÜFUSUN İŞGÜCÜ DURUMU, EKİM 2012

(MERKEZ)

NÜFUS VE İŞGÜCÜ DURUMU	TOPLAM	LEFKOŞA	GAZİMAĞUSA	GİRNE	GÜZELYURT	İSKELE
TOPLAM						
1. KURUMSAL OLMAYAN SİVİL NÜFUS	127 727	48 497	36 336	26 990	11 980	3 925
2. 15 VE DAHA YUKARI YAŞTAKİ NÜFUS	103 920	39 297	29 001	22 705	9 719	3 199
3. İŞGÜCÜ DURUMU	51 696	19 901	14 838	11 605	4 005	1 348
3.1. İstihdam edilenler	47 473	18 848	13 278	10 511	3 596	1 241
3.2. İşsiz	4 223	1 053	1 560	1 095	409	107
4. İŞGÜCÜNE DAHİL OLMAYANLAR	52 191	19 396	14 163	11 078	5 714	1 839
4.1. İş aramayıp işbaşı yapmaya hazır olanlar	7 097	2 330	2 148	1 624	799	196
4.1.1. İş bulma ümidi olmayanlar	1 275	260	414	175	284	143
4.1.2. Diğer	5 748	2 038	1 735	1 449	496	30
5. İŞGÜCÜNE KATILMA ORANI (%)	49.7	50.6	51.2	51.1	41.2	42.1
6. İŞSİZLİK ORANI (%)	8.2	5.3	10.5	9.4	10.2	7.9
6.1. Genç nüfus oranı (%)	24.1	18.1	25.9	29.2	22.8	30.1
ERKEK						
1. KURUMSAL OLMAYAN SİVİL NÜFUS	66 148	26 036	18 072	14 525	5 778	1 737
2. 15 VE DAHA YUKARI YAŞTAKİ NÜFUS	53 810	21 096	14 399	12 229	4 652	1 435
3. İŞGÜCÜ DURUMU	32 972	12 320	9 658	7 472	2 747	775
3.1. İstihdam edilenler	30 693	11 700	8 777	7 039	2 459	718
3.2. İşsiz	2 279	620	881	433	288	57
4. İŞGÜCÜNE DAHİL OLMAYANLAR	20 838	8 776	4 742	4 756	1 905	659
4.1. İş aramayıp işbaşı yapmaya hazır olanlar	2 739	1 138	695	710	139	57
4.1.1. İş bulma ümidi olmayanlar	370	111	142	26	54	35
4.1.2. Diğer	2 357	1 026	553	684	84	10
5. İŞGÜCÜNE KATILMA ORANI (%)	61.3	58.4	67.1	61.1	59.0	54.0
6. İŞSİZLİK ORANI (%)	6.9	5	9.1	5.8	10.5	7.4
6.1. Genç nüfus oranı (%)	22.3	14.8	34.1	15.9	29.5	38.8
KADIN						
1. KURUMSAL OLMAYAN SİVİL NÜFUS	61 579	22 462	18 264	12 464	6 202	2 187
2. 15 VE DAHA YUKARI YAŞTAKİ NÜFUS	50 110	18 201	14 601	10 476	5 068	1 764
3. İŞGÜCÜ DURUMU	18 724	7 581	5 180	4 133	1 258	573
3.1. İstihdam edilenler	16 781	7 148	4 501	3 471	1 137	523
3.2. İşsiz	1 944	433	679	662	121	50
4. İŞGÜCÜNE DAHİL OLMAYANLAR	31 352	10 620	9 421	6 322	3 810	1 180
4.1. İş aramayıp işbaşı yapmaya hazır olanlar	4 358	1 193	1 453	914	660	139
4.1.1. İş bulma ümidi olmayanlar	905	149	271	148	229	107
4.1.2. Diğer	3 391	1 012	1 182	765	412	20
5. İŞGÜCÜNE KATILMA ORANI (%)	37.4	41.7	35.5	39.5	24.8	32.5
6. İŞSİZLİK ORANI (%)	10.4	5.7	13.1	16.0	9.6	8.7
6.1. Genç nüfus oranı (%)	27.4	25.8	7.2	50.3	15.2	24.0

GENÇ NÜFUS: 15-24 yaş grubuna dahil olanlar.

NOT. 1) Rakamlar yuvarlamadan dolayı toplamı vermeyebilir.

TABLO 3- İLÇELERE GÖRE KURUMSAL OLMAYAN SİVİL NÜFUSUN İŞGÜCÜ DURUMU, EKİM 2011

(BUCAK-KÖY)

NÜFUS VE İŞGÜCÜ DURUMU	TOPLAM	LEFKOŞA	GAZİMAĞUSA	GİRNE	GÜZELYURT	İSKELE
TOPLAM						
1. KURUMSAL OLMAYAN SİVİL NÜFUS	140 973	39 926	29 229	38 158	15 730	17 930
2. 15 VE DAHA YUKARI YAŞTAKİ NÜFUS	111 061	32 043	23 252	29 141	12 873	13 753
3. İŞGÜCÜ DURUMU	54 016	17 784	9 690	14 312	5 926	6 304
3.1. İstihdam edilenler	49 066	16 418	8 836	12 801	5 431	5 580
3.2. İşsiz	4 951	1 366	854	1 511	495	725
4. İŞGÜCÜNE DAHİL OLMAYANLAR	56 957	14 258	13 506	14 796	6 948	7 449
4.1. İş aramayıp işbaşı yapmaya hazır olanlar	7 767	1 535	2 343	1 513	1 063	1 313
4.1.1. İş bulma ümidi olmayanlar	2 707	375	1 051	356	315	610
4.1.2. Diğer	4 906	1 160	1 224	1 117	702	703
5. İŞGÜCÜNE KATILMA ORANI (%)	48.6	55.5	41.7	49.1	46.0	45.8
6. İŞSİZLİK ORANI (%)	9.2	7.7	8.8	10.6	8.4	11.5
6.1. Genç nüfus oranı (%)	23.8	11.4	23.0	36.6	24.5	34.3
ERKEK						
1. KURUMSAL OLMAYAN SİVİL NÜFUS	71 543	21 031	14 839	18 788	8 063	8 823
2. 15 VE DAHA YUKARI YAŞTAKİ NÜFUS	56 079	16 681	11 570	14 632	6 631	6 565
3. İŞGÜCÜ DURUMU	34 865	10 632	6 559	9 457	4 062	4 156
3.1. İstihdam edilenler	32 284	10 104	6 038	8 702	3 724	3 716
3.2. İşsiz	2 581	528	521	755	337	440
4. İŞGÜCÜNE DAHİL OLMAYANLAR	21 181	6 049	5 011	5 143	2 569	2 409
4.1. İş aramayıp işbaşı yapmaya hazır olanlar	2 483	420	793	523	264	483
4.1.1. İş bulma ümidi olmayanlar	1 135	232	231	264	96	313
4.1.2. Diğer	1 195	187	496	219	121	171
5. İŞGÜCÜNE KATILMA ORANI (%)	62.2	63.7	56.7	64.6	61.3	63.3
6. İŞSİZLİK ORANI (%)	7.4	5,0	7.9	8,0	8.3	10.6
6.1. Genç nüfus oranı (%)	24.5	0	31.4	42.7	22.3	39.7
KADIN						
1. KURUMSAL OLMAYAN SİVİL NÜFUS	69 429	18 896	14 390	19 369	7 667	9 107
2. 15 VE DAHA YUKARI YAŞTAKİ NÜFUS	54 982	15 362	11 682	14 509	6 242	7 188
3. İŞGÜCÜ DURUMU	19 151	7 152	3 131	4 855	1 864	2 148
3.1. İstihdam edilenler	16 782	6 314	2 799	4 099	1 706	1 864
3.2. İşsiz	2 369	838	333	756	158	284
4. İŞGÜCÜNE DAHİL OLMAYANLAR	35 776	8 210	8 495	9 654	4 378	5 039
4.1. İş aramayıp işbaşı yapmaya hazır olanlar	5 284	1 116	1 549	990	799	830
4.1.1. İş bulma ümidi olmayanlar	1 573	143	821	92	219	297
4.1.2. Diğer	3 711	973	728	897	580	533
5. İŞGÜCÜNE KATILMA ORANI (%)	34.8	46.6	26.8	33.5	29.9	29.9
6. İŞSİZLİK ORANI (%)	12.4	11.7	10.6	15.6	8.5	13.2
6.1. Genç nüfus oranı (%)	22.9	27.8	10.5	26,0	26.2	28.2

GENÇ NÜFUS: 15-24 yaş grubuna dahil olanlar.

NOT. 1) Rakamlar yuvarlamadan dolayı toplamı vermeyebilir.

**TABLO 4 - İLÇELERE GÖRE İŞTEKİ DURUM VE EKONOMİK FAALİYET, EKİM 2012
(15+ YAŞ)**

(KKTC GENEL)

	TOPLAM			LEFKOŞA			GAZİMAĞUSA			GİRNE			GÜZELYURT			İSKELE		
	Toplam	Erkek	Kadın	Toplam	Erkek	Kadın	Toplam	Erkek	Kadın	Toplam	Erkek	Kadın	Toplam	Erkek	Kadın	Toplam	Erkek	Kadın
İŞTEKİ DURUM																		
1. Toplam	96 539	62 976	33 563	35 266	21 804	13 462	22 114	14 814	7 300	23 311	15 741	7 570	9 027	6 183	2 843	6 821	4 434	2 387
a) Ücretli ve Yevmiyeli	80 687	51 348	29 338	30 796	18 358	12 438	18 392	11 849	6 543	19 517	13 064	6 453	7 337	4 882	2 456	4 645	3 196	1 449
b) Kendi hesabına ve İşveren	14 422	11 214	3 208	3 988	3 226	762	3 581	2 927	654	3 638	2 678	960	1 596	1 249	347	1 618	1 134	484
c) Ücretsiz aile işçisi	1 430	414	1 016	482	220	262	141	38	103	157	0	157	93	53	41	558	103	454
2. Tarım, avcılık, ormancılık ve balıkçılık	3 892	2 572	1 320	617	447	170	910	745	166	461	337	124	732	527	205	1 171	517	655
a) Ücretli ve Yevmiyeli	1 016	699	318	216	122	94	271	202	69	220	170	51	295	190	105	14	14	0
b) Kendi hesabına ve İşveren	2 192	1 767	425	297	253	44	572	543	29	168	168	0	419	336	83	737	467	270
c) Ücretsiz aile işçisi	683	107	577	105	72	33	68	0	68	73	0	73	17	0	17	420	35	385
3. Tarım dışı faaliyetler	92 647	60 404	32 243	34 648	21 357	13 292	21 204	14 069	7 134	22 850	15 404	7 446	8 295	5 657	2 639	5 649	3 917	1 732
a) Ücretli ve Yevmiyeli	79 670	50 650	29 021	30 580	18 236	12 344	18 122	11 647	6 474	19 296	12 894	6 402	7 042	4 691	2 351	4 630	3 182	1 449
b) Kendi hesabına ve İşveren	12 230	9 447	2 782	3 692	2 973	718	3 010	2 384	625	3 470	2 510	960	1 177	913	264	881	667	214
c) Ücretsiz aile işçisi	747	307	440	377	148	229	72	38	34	84	0	84	76	53	24	138	68	69
Toplam (Yüzdeler)	100.0	100.0	100.0	100.0	100.0	100.0	100.0	100.0	100.0	100.0	100.0	100.0	100.0	100.0	100.0	100.0	100.0	100.0
a) Ücretli ve Yevmiyeli	83.6	81.5	87.4	87.3	84.2	92.4	83.2	80.0	89.6	83.7	83.0	85.2	81.3	79.0	86.4	68.1	72.1	60.7
b) Kendi hesabına ve İşveren	14.9	17.8	9.6	11.3	14.8	5.7	16.2	19.8	9.0	15.6	17.0	12.7	17.7	20.2	12.2	23.7	25.6	20.3
c) Ücretsiz aile işçisi	1.5	0.7	3.0	1.4	1.0	1.9	0.6	0.3	1.4	0.7	0.0	2.1	1.0	0.9	1.4	8.2	2.3	19.0
EKONOMİK FAALİYETLER																		
Toplam	96 539	62 976	33 563	35 266	21 804	13 462	22 114	14 814	7 300	23 311	15 741	7 570	9 027	6 183	2 843	6 821	4 434	2 387
Tarım	3 892	2 572	1 320	617	447	170	910	745	166	461	337	124	732	527	205	1 171	517	655
Sanayi	8 147	6 485	1 662	3 685	2 780	904	1 459	1 140	319	1 738	1 532	206	709	609	100	556	423	133
İnşaat	7 243	6 801	442	2 658	2 526	131	2 117	1 967	150	1 557	1 453	104	548	528	20	365	328	37
Hizmetler	77 256	47 118	30 138	28 306	16 050	12 256	17 628	10 962	6 666	19 556	12 420	7 136	7 038	4 520	2 518	4 728	3 166	1 562
Toplam (Yüzdeler)	100.0	100.0	100.0	100.0	100.0	100.0	100.0	100.0	100.0	100.0	100.0	100.0	100.0	100.0	100.0	100.0	100.0	100.0
Tarım	4.0	4.1	3.9	1.7	2.1	1.3	4.1	5.0	2.3	2.0	2.1	1.6	8.1	8.5	7.2	17.2	11.7	27.4
Sanayi	8.4	10.3	5.0	10.4	12.7	6.7	6.6	7.7	4.4	7.5	9.7	2.7	7.9	9.8	3.5	8.2	9.5	5.6
İnşaat	7.5	10.8	1.3	7.5	11.6	1.0	9.6	13.3	2.1	6.7	9.2	1.4	6.1	8.5	0.7	5.4	7.4	1.6
Hizmetler	80.0	74.8	89.8	80.3	73.6	91.0	79.7	74.0	91.3	83.9	78.9	94.3	78.0	73.1	88.6	69.3	71.4	65.4

NOT. 1) Rakamlar yuvarlamadan dolayı toplamı vermeyebilir.

**TABLO 5 - İLÇELERE GÖRE İŞTEKİ DURUM VE EKONOMİK FAALİYET, EKİM 2012
(15+ YAŞ)**

(MERKEZ)

	TOPLAM			LEFKOŞA			GAZİMAĞUSA			GİRNE			GÜZELYURT			İSKELE		
	Toplam	Erkek	Kadın	Toplam	Erkek	Kadın	Toplam	Erkek	Kadın	Toplam	Erkek	Kadın	Toplam	Erkek	Kadın	Toplam	Erkek	Kadın
İŞTEKİ DURUM																		
1. Toplam	47 473	30 693	16 781	18 848	11 700	7 148	13 278	8 777	4 501	10 511	7 039	3 471	3 596	2 459	1 137	1 241	718	523
a) Ücretli ve Yevmiyeli	40 419	25 593	14 827	16 682	9 992	6 690	11 337	7 246	4 091	8 589	5 820	2 768	2 935	2 000	936	877	535	342
b) Kendi hesabına ve İşveren	6 699	4 990	1 709	2 013	1 638	376	1 884	1 531	353	1 869	1 219	650	593	432	160	340	170	170
c) Ücretsiz aile işçisi	355	110	245	152	70	82	57	0	57	53	0	53	68	27	41	25	13	12
2. Tarım, avcılık, ormancılık ve balıkçılık	856	675	180	121	74	48	394	372	22	56	28	28	261	190	71	23	11	12
a) Ücretli ve Yevmiyeli	275	226	49	68	47	21	91	91	0	0	0	0	116	88	28	0	0	0
b) Kendi hesabına ve İşveren	512	449	64	53	27	27	281	281	0	28	28	0	127	102	25	23	11	12
c) Ücretsiz aile işçisi	68	0	68	0	0	0	22	0	22	28	0	28	17	0	17	0	0	0
3. Tarım dışı faaliyetler	46 618	30 017	16 600	18 726	11 626	7 101	12 884	8 405	4 479	10 454	7 011	3 443	3 336	2 269	1 066	1 218	707	512
a) Ücretli ve Yevmiyeli	40 144	25 366	14 778	16 613	9 944	6 669	11 246	7 155	4 091	8 589	5 820	2 768	2 819	1 911	908	877	535	342
b) Kendi hesabına ve İşveren	6 186	4 541	1 645	1 960	1 611	349	1 603	1 250	353	1 840	1 191	650	466	331	135	317	159	158
c) Ücretsiz aile işçisi	287	110	177	152	70	82	34	0	34	25	0	25	51	27	24	25	13	12
Toplam (Yüzdeler)	100.0	100.0	100.0	100.0	100.0	100.0	100.0	100.0	100.0	100.0	100.0	100.0	100.0	100.0	100.0	100.0	100.0	100.0
a) Ücretli ve Yevmiyeli	85.1	83.4	88.4	88.5	85.4	93.6	85.4	82.6	90.9	81.7	82.7	79.7	81.6	81.3	82.3	70.7	74.5	65.4
b) Kendi hesabına ve İşveren	14.1	16.3	10.2	10.7	14.0	5.3	14.2	17.4	7.8	17.8	17.3	18.7	16.5	17.6	14.1	27.4	23.7	32.5
c) Ücretsiz aile işçisi	0.7	0.4	1.5	0.8	0.6	1.1	0.4	0.0	1.3	0.5	0.0	1.5	1.9	1.1	3.6	2.0	1.8	2.3
EKONOMİK FAALİYETLER																		
Toplam	47 473	30 693	16 781	18 848	11 700	7 148	13 278	8 777	4 501	10 511	7 039	3 471	3 596	2 459	1 137	1 241	718	523
Tarım	856	675	180	121	74	48	394	372	22	56	28	28	261	190	71	23	11	12
Sanayi	3 770	3 090	681	1 950	1 547	404	874	697	177	539	477	62	330	305	24	78	64	14
İnşaat	3 598	3 372	226	1 517	1 436	81	1 243	1 167	76	616	547	69	176	176	0	47	47	0
Hizmetler	39 249	23 556	15 693	15 259	8 643	6 616	10 767	6 541	4 226	9 300	5 987	3 312	2 829	1 787	1 042	1 094	596	498
Toplam (Yüzdeler)	100.0	100.0	100.0	100.0	100.0	100.0	100.0	100.0	100.0	100.0	100.0	100.0	100.0	100.0	100.0	100.0	100.0	100.0
Tarım	1.8	2.2	1.1	0.6	0.6	0.7	3.0	4.2	0.5	0.5	0.4	0.8	7.3	7.7	6.2	1.9	1.5	2.3
Sanayi	7.9	10.1	4.1	10.3	13.2	5.7	6.6	7.9	3.9	5.1	6.8	1.8	9.2	12.4	2.1	6.3	8.9	2.7
İnşaat	7.6	11.0	1.3	8.0	12.3	1.1	9.4	13.3	1.7	5.9	7.8	2.0	4.9	7.2	0.0	3.8	6.5	0.0
Hizmetler	82.7	76.7	93.5	81.0	73.9	92.6	81.1	74.5	93.9	88.5	85.1	95.4	78.7	72.7	91.6	88.2	83.0	95.2

NOT. 1) Rakamlar yuvarlamadan dolayı toplamı vermeyebilir.

**TABLO 6 - İLÇELERE GÖRE İŞTEKİ DURUM VE EKONOMİK FAALİYET, EKİM 2012
(15+ YAŞ)**

(BUCAK/KÖY)

	TOPLAM			LEFKOŞA			GAZİMAĞUSA			GİRNE			GÜZELYURT			İSKELE		
	Toplam	Erkek	Kadın	Toplam	Erkek	Kadın	Toplam	Erkek	Kadın	Toplam	Erkek	Kadın	Toplam	Erkek	Kadın	Toplam	Erkek	Kadın
İŞTEKİ DURUM																		
1. TOPLAM	49 066	32 284	16 782	16 418	10 104	6 314	8 836	6 038	2 799	12 801	8 702	4 099	5 431	3 724	1 706	5 580	3 716	1 864
a) Ücretli ve Yevmiyeli	40 267	25 756	14 511	14 114	8 366	5 747	7 056	4 604	2 452	10 928	7 243	3 685	4 402	2 882	1 520	3 768	2 661	1 107
b) Kendi hesabına ve İşveren	7 723	6 224	1 499	1 975	1 588	387	1 697	1 396	301	1 770	1 459	311	1 003	817	187	1 278	964	314
c) Ücretsiz aile işçisi	1 075	304	771	329	150	180	84	38	46	103	0	103	26	26	0	533	91	443
2. Tarım, avcılık, ormancılık ve balıkçılık	3 036	1 897	1 139	496	373	123	516	373	143	405	309	96	471	337	134	1 148	505	643
a) Ücretli ve Yevmiyeli	741	472	269	148	75	73	180	111	69	220	170	51	179	102	77	14	14	0
b) Kendi hesabına ve İşveren	1 680	1 318	362	244	226	17	290	262	29	139	139	0	292	235	58	714	456	258
c) Ücretsiz aile işçisi	616	107	509	105	72	33	46	0	46	45	0	45	0	0	0	420	35	385
3. Tarım dışı faaliyetler	46 029	30 386	15 643	15 922	9 731	6 191	8 320	5 665	2 656	12 396	8 393	4 003	4 960	3 388	1 572	4 431	3 210	1 221
a) Ücretli ve Yevmiyeli	39 526	25 283	14 243	13 966	8 291	5 675	6 876	4 492	2 384	10 708	7 074	3 634	4 223	2 780	1 443	3 754	2 646	1 107
b) Kendi hesabına ve İşveren	6 043	4 906	1 137	1 731	1 362	369	1 407	1 135	272	1 630	1 319	311	711	582	129	564	508	56
c) Ücretsiz aile işçisi	460	197	263	224	78	147	38	38	0	58	0	58	26	26	0	113	56	58
Toplam (Yüzdeler)	100.0	100.0	100.0	100.0	100.0	100.0	100.0	100.0	100.0	100.0	100.0	100.0	100.0	100.0	100.0	100.0	100.0	100.0
a) Ücretli ve Yevmiyeli	82.1	79.8	86.5	86.0	82.8	91.0	79.9	76.3	87.6	85.4	83.2	89.9	81.1	77.4	89.1	67.5	71.6	59.4
b) Kendi hesabına ve İşveren	15.7	19.3	8.9	12.0	15.7	6.1	19.2	23.1	10.8	13.8	16.8	7.6	18.5	21.9	11.0	22.9	25.9	16.8
c) Ücretsiz aile işçisi	2.2	0.9	4.6	2.0	1.5	2.9	1.0	0.6	1.6	0.8	0.0	2.5	0.5	0.7	0.0	9.6	2.4	23.8
EKONOMİK FAALİYETLER																		
Toplam	49 066	32 284	16 782	16 418	10 104	6 314	8 836	6 038	2 799	12 801	8 702	4 099	5 431	3 724	1 706	5 580	3 716	1 864
Tarım	3 036	1 897	1 139	496	373	123	516	373	143	405	309	96	471	337	134	1 148	505	643
Sanayi	4 377	3 395	982	1 734	1 233	501	585	443	142	1 199	1 055	144	379	304	75	479	360	119
İnşaat	3 645	3 429	216	1 141	1 091	50	874	801	73	941	906	36	371	351	20	318	281	37
Hizmetler	38 007	23 562	14 445	13 047	7 407	5 641	6 861	4 421	2 440	10 256	6 432	3 824	4 209	2 732	1 476	3 634	2 570	1 065
Toplam (Yüzdeler)	100.0	100.0	100.0	100.0	100.0	100.0	100.0	100.0	100.0	100.0	100.0	100.0	100.0	100.0	100.0	100.0	100.0	100.0
Tarım	6.2	5.9	6.8	3.0	3.7	1.9	5.8	6.2	5.1	3.2	3.6	2.3	8.7	9.0	7.9	20.6	13.6	34.5
Sanayi	8.9	10.5	5.9	10.6	12.2	7.9	6.6	7.3	5.1	9.4	12.1	3.5	7.0	8.2	4.4	8.6	9.7	6.4
İnşaat	7.4	10.6	1.3	6.9	10.8	0.8	9.9	13.3	2.6	7.4	10.4	0.9	6.8	9.4	1.2	5.7	7.6	2.0
Hizmetler	77.5	73.0	86.1	79.5	73.3	89.3	77.6	73.2	87.2	80.1	73.9	93.3	77.5	73.4	86.5	65.1	69.2	57.1

NOT. 1) Rakamlar yuvarlamadan dolayı toplamı vermeyebilir.

TABLE 7 - İSTİHDAM EDİLENLERİN SEKTÖRLERE GÖRE KAYITLILIK DURUMU, EKİM 2012

	Toplam	Kayıtlılık Durumu			
		Sosyal Sigor- talar Dairesi	Emekli Fonu	Kayıtlı değil	Diğer
TOPLAM					
1. Toplam	96 539	72 586	14 138	9 026	789
a) Tarım	3 892	1 747	97	2 048	0
b) Sanayi	8 147	7 349	219	558	21
c) İnşaat	7 245	5 775	26	1 254	190
d) Hizmetler	77 256	57 715	13 796	5 167	578
MERKEZ					
1. Toplam	47 473	36 948	6 369	3 801	355
a) Tarım	856	504	75	277	0
b) Sanayi	3 770	3 316	131	323	0
c) İnşaat	3 599	3 068	0	402	129
d) Hizmetler	39 248	30 060	6 163	2 799	226
BUCAK / KÖY					
1. Toplam	49 066	35 638	7 768	5 225	433
a) Tarım	3 036	1 243	22	1 771	0
b) Sanayi	4 377	4 034	87	235	21
c) İnşaat	3 646	2 707	26	852	61
d) Hizmetler	38 007	27 655	7 633	2 368	351

NOT: (1) Rakamlar yuvarlamadan dolayı toplamı vermeyebilir.

TABLE 8 - İSTİHDAM EDİLENLERİN İŞTEKİ DURUMA GÖRE KAYITLILIK DURUMU, EKİM 2012

	Toplam	Kayıtlılık Durumu			
		Sosyal Sigor- talar Dairesi	Emekli Fonu	Kayıtlı değil	Diğer
TOPLAM					
1. Toplam	96 539	72 586	14 138	9 026	789
a) Ücretli	77 216	59 547	14 138	2 852	680
b) Yevmiyeli	3 471	1 827	0	1 623	21
c) İşveren	3 997	3 590	0	376	31
d) Kendi hesabına	10 425	7 277	0	3 092	56
e) Ücretsiz aile işçisi	1 430	347	0	1 084	0
MERKEZ					
1. Toplam	47 473	36 948	6 369	3 801	355
a) Ücretli	38 448	30 090	6 369	1 721	268
b) Yevmiyeli	1 971	1 116	0	855	0
c) İşveren	2 219	2 070	0	117	31
d) Kendi hesabına	4 480	3 582	0	842	56
e) Ücretsiz aile işçisi	355	89	0	266	0
BUCAK/KÖY					
1. Toplam	49 066	35 638	7 768	5 225	433
a) Ücretli	38 768	29 456	7 768	1 131	412
b) Yevmiyeli	1 500	710	0	768	21
c) İşveren	1 778	1 519	0	259	0
d) Kendi hesabına	5 945	3 695	0	2 250	0
e) Ücretsiz aile işçisi	1 075	258	0	817	0

NOT: (1) Rakamlar yuvarlamadan dolayı toplamı vermeyebilir.