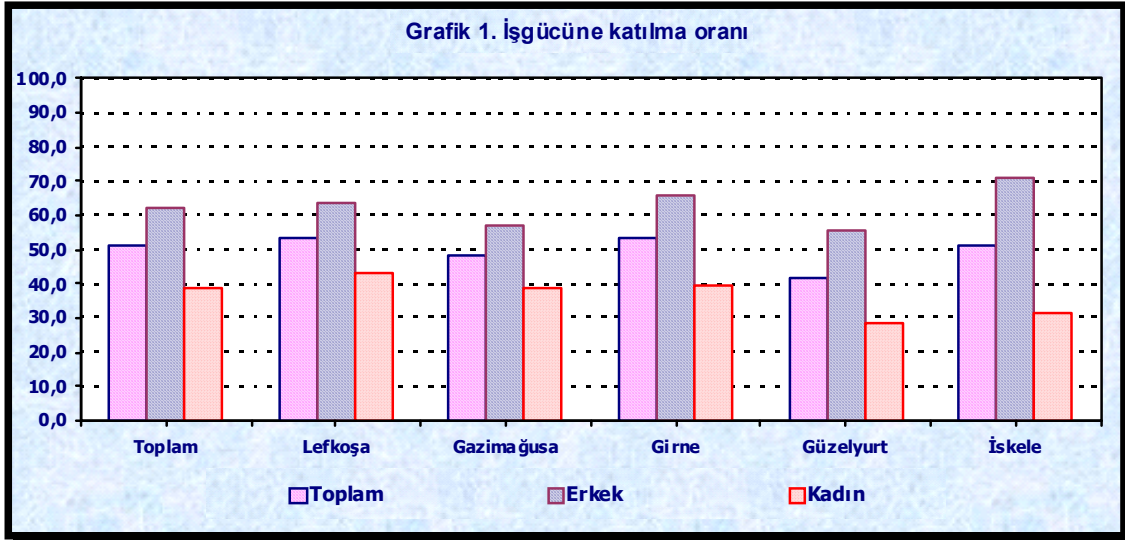


# D EVLET PLANLAMA ÖRGÜTÜ

## EKİM 2015 HANEHALKI İŞGÜCÜ ANKETİ SONUÇLARI

Devlet Planlama Örgütü İstatistik ve Araştırma Dairesi tarafından Ekim 2015 tarihinde uygulanan Hanehalkı İşgücü Anketi sonuçlarına göre, KKTC

genelinde toplam istihdam 112 811 kişi olarak tahmin edilmiştir. Anket sonuçlarına göre işsiz sayısı 9 043 kişi, işsizlik oranı ise % 7,4'dür.



### HANEHALKI İŞGÜCÜ ANKETİ TEMEL GÖSTERGELERİ (2015 YILI)

	Toplam	Lefkoşa	Gazimağusa	Girne	Güzelyurt	İskele
15 VE DAHA YUKARI YAŞTAKİ KURUMSAL OLMAYAN SİVİL NÜFUS	239 634	78 934	58 595	57 983	25 419	18 703
İŞGÜCÜ	121 854	42 293	28 454	30 888	10 645	9 574
İSTİHDAM	112 811	40 139	25 775	28 546	9 483	8 867
İŞSİZ	9 043	2 154	2 678	2 342	1 161	707
İŞGÜCÜNE KATILMA ORANI (%)	50,9	53,6	48,6	53,3	41,9	51,2
İSTİHDAM ORANI (%)	47,1	50,9	44,0	49,2	37,3	47,4
İŞSİZLİK ORANI (%)	7,4	5,1	9,4	7,6	10,9	7,4
Genç nüfusta işsizlik oranı <sup>(1)</sup> (%)	19,6	14,6	30,3	16,7	11,7	21,3

(1) 15-24 yaş grubunda olanlar.

## KURUMSAL OLMAYAN SİVİL NÜFUS

***KKTC'de toplam kurumsal olmayan sivil nüfusun % 55,6'sı ilçe merkezlerinde yaşamaktadır.***

Ekim 2015 Hanehalkı İşgücü Anketi (HİA) sonuçlarına göre, KKTC'de kurumsal olmayan sivil nüfus 299 514 kişi olarak tahmin edilmiştir. Kurumsal olmayan sivil nüfus ilçe merkezlerinde 166 436 , bucak ve köylerde ise 133 078 kişi olarak tahmin edilmiştir. KKTC'de kurumsal olmayan sivil nüfusun % 55,6'sı ilçe merkezlerinde bulunmaktadır.

## 15 VE DAHA YUKARI YAŞTAKİ NÜFUS

Ekim 2015 HİA sonuçlarına göre, kurumsal olmayan çalışma çağındaki (15 ve daha yukarı yaştaki) nüfus, 239 634 kişi olarak tahmin edilmiştir. Kurumsal olmayan çalışma çağındaki 133 786 ( % 55,8 ) ilçe merkezlerinde bulunmaktadır. 15 ve daha yukarı yaştakilerin % 32,9'u Lefkoşa'da, % 24,5'i Gazimağusa'da, % 24,2'si Girne'de, % 10,6'sı Güzelyurt'ta, ve % 7,8'i de İskele'de bulunmaktadır.

## İŞGÜCÜNE KATILMA ORANI

İşgücünün önemli bir göstergesi olan işgücüne katılma oranı, KKTC genelinde % 50,9, ilçe merkezlerinde % 52,6, bucak ve köylerde ise % 48,7 olarak hesaplanmıştır. İşgücüne katılma oranı Lefkoşa'da % 53,6, Gazimağusa'da % 48,6, Girne'de % 53,3, Güzelyurt'ta % 41,9, İskele'de ise % 51,2 olarak tahmin edilmiştir.

***İşgücüne katılma oranı % 50,9 olarak hesaplanmıştır.***

## İSTİHDAM

Ekim 2015 Hanehalkı İşgücü Anketi'ne göre, toplam istihdam, 112 811 kişi olarak tahmin edilmiştir. İstihdam edilenlerin % 0,9'u (987 kişi) Güney Kıbrıs'da çalışmaktadır.

***İstihdam edilenlerin, kurumsal olmayan çalışma çağındaki nüfus içindeki oranı % 47,1'dir.***

İstihdamdaki gelişmeyi açıklayan önemli bir gösterge olan istihdam oranı, KKTC genelinde % 47,1 olarak hesaplanmıştır. İstihdam oranı % 50,9 ile en yüksek Lefkoşa'da, % 37,3 ile en düşük Güzelyurt'ta tahmin edilmiştir.

### ***Kadın İstihdamı***

Ekim 2015’de istihdam edilenlerin, % 35,9’unu (40 508 kişi) kadınlar oluşturmaktadır. İlçe merkezlerinde toplam istihdam içindeki kadın istihdamının payı % 36,5 iken, bucak ve köylerde toplam istihdam içindeki kadın istihdamının payı % 35,2 olarak tahmin edilmiştir.

İstihdam edilen kadınların (40 508 kişi) % 88,8’i hizmetler sektöründe çalışmaktadır. Kadınların % 84,5’i ücretli ve maaşlı, % 3,4’ü yevmiyeli, % 3,5’i işveren, % 6,2’si kendi hesabına, % 2,4’ü ücretsiz aile işçisi olarak çalışmaktadır.

### ***Erkek İstihdamı***

Ekim 2015’da istihdam edilenlerin % 64,1’ini (72 303 kişi) erkekler oluşturmaktadır. İlçe merkezlerinde toplam istihdam içindeki erkek istihdamının payı % 63,5 iken, bucak ve köylerde toplam istihdam içindeki erkek istihdamının payı % 64,8 olarak tahmin edilmiştir.

İstihdam edilen erkeklerin (702 303 kişi) % 72,4’ü hizmetler sektöründe çalışmaktadır. Erkeklerin % 75,8’i ücretli ve maaşlı, % 4,6’sı yevmiyeli, % 5,2’si işveren, % 14,2’si kendi hesabına, % 0,3’ü ücretsiz aile işçisi olarak çalışmaktadır.

### ***Kamu Sektöründe İstihdam***

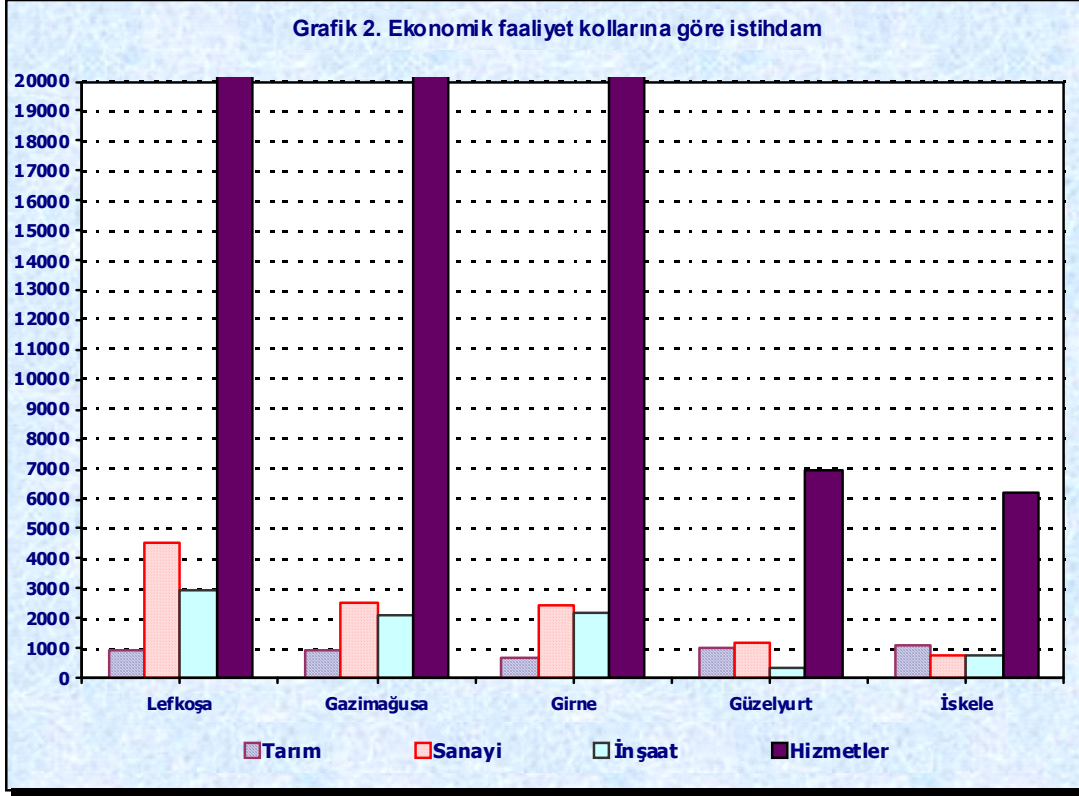
Ekim 2015 Hanehalkı İşgücü Anketi sonuçlarına göre KKTC’de kamu sektöründe istihdam edilenlerin sayısı 32 218 kişi olarak tahmin edilmiştir. Kamu sektöründe çalışanların % 51,4’ü ilçe merkezlerinde bulunmaktadır. Toplam istihdam içinde kamu istihdamının payı % 28,6 olarak hesaplanmıştır.

### ***İstihdam Edilenlerin Kayıtlılık Durumu***

Ekim 2015 Hanehalkı İşgücü Anketi sonuçlarına göre istihdam edilenlerin % 80,4’ü yaptığı işten dolayı Sosyal Sigortalar Dairesi’ne, % 12,5’i Emekli Fonu’na, % 0,3’ü de diğer Sosyal Güvenlik kurumlarına kayıtlı olarak çalışmaktadır. İstihdam edilenlerin, KKTC genelinde % 6,8’i, ilçe merkezlerinde % 5,2’si, bucak ve köylerde ise % 8,8’i herhangi bir sosyal güvenlik kuruluşuna kayıtlı olmadan çalışmaktadır. Herhangi bir sosyal güvenlik kuruluşuna kayıtlı olmadan çalışanların % 56,6’sını erkekler oluşturmaktadır.

***Bucak ve Köylerde  
istihdam edilenlerin  
% 8,8’i  
yaptığı işten dolayı  
herhangi bir sosyal  
güvenlik kuruluşuna  
kayıtlı değildir.***

KKTC genelinde herhangi bir sosyal güvenlik kuruluşuna kayıtlı olmadan çalışan 7 650 kişinin, % 56,1’i (4 290 kişi) bucak ve köylerde bulunmaktadır.



### ***Sektörlere Göre İstihdam***

Hanehalkı işgücü araştırması, iktisadi faaliyetlerin kodlamasında “Avrupa Topluluğunda Ekonomik Faaliyetlerin İstatistikî Sınıflaması (NACE)” Revize 2 kullanılmıştır.

Ekim 2015 Hanehalkı İşgücü Anketi sonuçlarına göre, istihdam edilenler tarım, sanayi, inşaat ve hizmetler olarak dört ana sektör ayrımında incelenmiştir.

Toplam istihdam içinde tarım sektörünün payı % 4,1 sanayi sektörünün payı % 10,2, inşaat sektörünün payı % 7,5 ve hizmetler sektörünün payının da % 78,2 olduğu görülmektedir.

KKTC genelinde 4579 kişi tarım sektöründe istihdam edilmekte olup, bunların % 12,3’ünü (564 kişi) ücretsiz aile işçileri oluşturmaktadır.

### ***İstihdam Edilenlerin Eğitim Durumu***

Ekim 2015 Hanehalkı İşgücü Anketi sonuçlarına göre, KKTC genelinde istihdam edilenlerin % 31,1’ini lise ve dengi okul mezunları oluşturmaktadır. Bunu % 28,3 ile fakülte veya yüksekokul, % 21,7 ile ilkokul, % 11,4 ile orta veya dengi okul mezunları izlemektedir.

Master / doktora bitirenlerin oranı % 3,6

İlköğretim bitirenlerin oranı ise % 1,3 olarak tahmin edilmiştir.

***İstihdam edilenlerin  
% 37,0’ını lise altı eğitim  
alanlar ile hiç eğitim almayanlar  
oluşturmaktadır.***

İlçe merkezlerinde istihdam edilenlerin % 29,7'sini lise ve dengi okul , % 31,0'ını fakülte veya yüksekokul , % 20,7'sini ilkokul, % 10,3'ünü ise orta veya dengi okul mezunları oluşturmaktadır. Bucak ve köylerde istihdam edilenlerin, % 32,9'unu lise ve dengi okul , % 23,1'ini ilkokul, % 24,8'ini fakülte veya yüksekokul, % 12,9'unu orta veya dengi okul mezunları oluşturmaktadır.

Ekim 2015 Hanehalkı İşgücü Anketi sonuçlarına göre, istihdam edilen erkeklerin % 25,4'ünü ilkokul, % 29,9'unu lise ve dengi okul, % 23,9'unu fakülte veya yüksekokul, % 3,0'ını master/doktora , % 13,7'sini orta veya dengi okul, % 1,4'ünü ise ilköğretim mezunları oluşturmaktadır. İstihdam edilen kadınların ise % 33,2'sini lise ve dengi okul, % 36,2'sini fakülte veya yüksekokul , % 4,8'ini Master/doktora, % 15,2'sini ilkokul, % 7,3'ünü orta veya dengi okul ,% 1,2'sini ise ilköğretim mezunları oluşturmaktadır.

## İŞSİZLİK

Ekim 2015 HİA sonuçlarına göre, toplam işsiz sayısı 9 043 olarak tahmin edilmiştir. Buna göre işsizlik oranı KKTC genelinde % 7,4'dür.

**KKTC'de toplam işsizlik oranı %7,4'dür.**

İşsizlik oranı, KKTC genelinde erkeklerde % 6,5 , kadınlarda ise % 8,9 olarak hesaplanmıştır. 9 043 olarak tahmin edilen işsizlerin (6 269 kişisi) % 69,3'ü ilçe merkezlerinde , (2 774 kişisi) % 30,7'si da bucak ve köylerde bulunmaktadır. % 10,9 ile en yüksek işsizlik oranı Güzelyurt'ta , % 5,1 ile en düşük işsizlik oranı ise Lefkoşa'da tahmin edilmiştir.

Ayrıca ,15-24 yaş gurubundaki genç nüfusun işsizlik oranı % 19,6 olarak tahmin edilmiştir.

## İŞGÜCÜNE DAHİL OLMAYAN NÜFUS

Ekim 2015 Hanehalkı İşgücü Anketi sonuçlarına göre, kurumsal olmayan çalışma çağındaki nüfusun % 49,2'sini (117 781 kişi), işgücüne dahil olmayanlar oluşturmaktadır.

İşgücüne dahil olmayan nüfus, belli başlı alt gruplara göre incelendiğinde, KKTC genelinde eğitimine devam edenler % 27,6 (32 503 kişi) ile işgücüne dahil olmayan nüfus içinde en büyük paya sahiptir. Bunu % 19,9 (23 417 kişi) ile emekliler, % 18,2 (21 460 kişi ) ile ev kadınları ve % 13,1 (15 371 kişi) ile çalışamaz halde olanlar takip etmektedir.

İlçe merkezlerinde işgücüne dahil olmayanların % 31,7'sini öğrenciler, % 20,9'unu emekliler, % 19,7'sini ev kadınları ve % 8,4'ünü çalışamaz halde olanlar oluştururken, bucak ve köylerde işgücüne dahil olmayanların % 16,5'ini ev kadınları, % 22,8'ini öğrenciler, % 18,7'sini emekliler ve % 18,5'ini çalışamaz halde olanlar oluşturmaktadır .

## HANEHALKI İŞGÜCÜ ANKETLERİ HAKKINDA GENEL AÇIKLAMA

Kuzey Kıbrıs Türk Cumhuriyeti'nde iktisaden faal nüfus yapısı hakkındaki kapsamlı ilk bilgiler 1996 Genel Nüfus Sayımı'ndan elde edilmiştir. Ancak 2004 yılı sonlarına kadar işgücü piyasasına yönelik herhangi bir ölçüm yapılamamıştır. Planlı kalkınmanın temel unsurlarından olan işgücü piyasası nabzının daha doğru ve zamanında ölçülmesi amacıyla Devlet Planlama Örgütü İstatistik ve Araştırma Dairesi, Türkiye Cumhuriyeti Türkiye İstatistik Kurumu'ndan teknik yardım alarak ülkemizde Hanehalkı İşgücü Anketi'ni uygulamaya başlamıştır.

Bu kapsamda, iktisaden faal nüfus, istihdam, eksik istihdam ve işsizlik ile ilgili son uluslararası standartlar (ILO, Onüçüncü Çalışma İstatistikçileri Konferansı, 1984) doğrultusunda, işgücünde zaman içinde olabilecek değişiklikleri daha doğru ölçebilmek ve uluslararası istatistiklerle kıyaslanabilirliği sağlamak amacıyla, 2004 yılı Ekim ayında ilki olmak üzere her yılın Nisan ve Ekim aylarında (yılda iki kez) Hanehalkı İşgücü Anketi uygulanmasına başlanmıştır. Fakat 2006 yılından yapılan değerlendirmeler sonucunda yılda bir kez sadece Ekim ayında uygulanması kararı alınmış ve bu doğrultuda anketlerin uygulanmasına devam edilmiştir.

Hanehalkı işgücü anketleri ile amaçlanan, kullanıcıların işgücü piyasasına farklı açılardan yaklaşımlarını mümkün kılacak değişkenlerin elde edilebileceği soru kağıdı ve tabülasyon planı oluşturmakla birlikte, temelde işgücü piyasasında kullanılan kavram kargaşasına son vermek ve uluslararası karşılaştırmalara elverişli istatistik veri elde edebilecek tanımları oluşturabilmektir.

Ekim 2004'den itibaren her yılın Ekim ayının 15'ini içine alan ve pazartesi ile başlayıp pazar ile biten hafta referans alınarak uygulama yapılmakta ve sonuçlar yıllık olarak KKTC genel, ilçe merkezleri ve bucak ve köyler ayırımında, yayınlanmaktadır.

## TANIM VE KAVRAMLAR

Tanımlanmış bir zaman dilimi (referans dönemi) içinde belirli bir yaş üzerindeki nüfus, işgücü bakımından üç temel gruba ayrılmaktadır; istihdam edilenler, işsizler ve işgücüne dahil olmayanlar. İstihdam edilenler ve işsizler, birlikte işgücünü oluştururlar. Yukarıda belirtilenler şu şekilde özetlenebilir:

**ÇALIŞMA ÇAĞINDAKİ NÜFUS = İŞGÜCÜ + İŞGÜCÜNE DAHİL OLMAYANLAR**

**İŞGÜCÜ = İSTİHDAM EDİLENLER + İŞSİZLER**

**HANEHALKI:** Aralarında akrabalık bağı bulunsun ya da bulunmasın aynı konutta veya aynı konutun bir bölümünde yaşayan, aynı kazandan yiyen, kazanç ve masraflarını ayırmayan, hanehalkının hizmet ve yönetimine katılan bir ya da birden çok kişinin oluşturduğu topluluktur.

**KURUMSAL OLMAYAN SİVİL NÜFUS:** Okul, yurt, otel, çocuk yuvası, huzurevi, özel nitelikteki hastahane, hapishane, kışla ya da orduvinde ikamet edenler dışında kalan nüfustur.

**KURUMSAL OLMAYAN ÇALIŞMA ÇAĞINDAKİ NÜFUS:** Kurumsal olmayan sivil nüfus içerisindeki 15 ve daha yukarı yaştaki nüfustur.

**İŞGÜCÜ:** İstihdam edilenler ile işsizlerin oluşturduğu nüfusu kapsar.

**İŞGÜCÜNE KATILMA ORANI:** İşgücünün, kurumsal olmayan çalışma çağındaki nüfus içindeki oranıdır.

**İSTİHDAM:** Aşağıda yer alan işbaşında olanlar ve işbaşında olmayanlar grubuna dahil olan kurumsal olmayan çalışma çağındaki nüfus, istihdam edilen nüfustur.

**İşbaşında olanlar:** Ücretli, maaşlı, yevmiyeli, kendi hesabına, işveren ya da ücretsiz aile işçisi olarak referans dönemi içinde en az bir saat bir iktisadi faaliyette bulunan kişilerdir.

**İşbaşında olmayanlar:** İşi olanlardan; çeşitli nedenlerle referans döneminde işlerinin başında bulunmayan, ancak 3 ay içinde işlerinin başına geri dönecek olan veya işten uzak kaldıkları süre zarfında maaş veya ücretlerinin en az % 50 ve daha fazlasını almaya devam eden (ücretli veya maaşlı) kişilerdir.

Üretici kooperatifi üyeleri, mesleki bilgi ve görgülerini artırmak amacıyla para ya da mal karşılığı bir gelir elde etmeksizin çalışan çıraklar da istihdam halinde olanlar kapsamına dahil edilmektedirler.

**İSTİHDAM ORANI:** İstihdamın, kurumsal olmayan çalışma çağındaki nüfus içindeki oranıdır.

**İŞSİZ:** Referans dönemi içinde istihdam halinde olmayan (kâr karşılığı, yevmiyeli, ücretli ya da ücretsiz olarak hiç bir işte çalışmamış ve böyle bir iş ile bağlantısı da olmayan) kişilerden iş aramak için **son dört hafta** içinde iş arama kanallarından en az birini kullanmış ve 2 hafta içinde işbaşı yapabilecek durumda olan kurumsal olmayan çalışma çağındaki tüm kişiler işsiz nüfusa dahildirler.

Ayrıca, bir iş bulmuş ya da kendi işini kurmuş ancak işe başlamak ya da işbaşı yapmak için çeşitli eksikliklerini tamamlamak amacıyla bekleyenlerden, işbaşı yapabilecek kişiler de işsiz nüfus kapsamına dahildirler.

**İŞSİZLİK ORANI:** İşsiz nüfusun işgücü içindeki oranıdır.

**İŞGÜCÜNE DAHİL OLMAYANLAR:** İşsiz veya istihdamda olmayan 15 ve yukarı yaştaki nüfustur. İşgücüne dahil olmayanlar aşağıdaki gruplara ayrılmıştır.

- 1. İş başı yapmaya hazır olanlar:** Çeşitli nedenlerle daha önce çalıştığı işinden uzaklaştırılmış ve işine geri çağrılmayı beklediği için başka bir iş aramayan ile bölgede iş bulunmadığına inandığı için, mevsimlik çalışma, ev işleriyle meşgul olma, öğrencilik, emeklilik ve çalışamaz halde olma gibi nedenlerle iş aramayıp, ancak 2 hafta içinde işbaşı yapmaya hazır olduğunu belirten kişilerdir.
- 2. Mevsimlik çalışanlar:** Mevsimlik çalışması nedeniyle iş aramayan ve iş başı yapmaya hazır olmayan kişilerdir.
- 3. Ev işleriyle meşgul:** Kendi evinde ev işleriyle meşgul olması nedeniyle iş aramayan ve iş başı yapmaya hazır olmayan kişilerdir.
- 4. Öğrenci:** Bir öğrenim kurumuna devam etmesi nedeniyle iş aramayan ve iş başı yapmaya hazır olmayan kişilerdir.
- 5. Emekli:** Bir sosyal güvenlik kuruluşundan emekli olduğu için iş aramayan ve iş başı yapmaya hazır olmayan kişilerdir.
- 6. Çalışamaz halde:** Bedensel özür, hastalık veya yaşlılık nedeniyle iş aramayan ve iş başı yapmaya hazır olmayan kişilerdir.
- 8. Diğer:** Ailevi ve kişisel nedenler ve bunu dışındaki diğer nedenler ile iş aramayan ve iş başı yapmaya hazır olmayan kişilerdir.

**İLÇE MERKEZLERİ:** 5 İlçe merkezi.

**BUCAK VE KÖYLER:** 5 İlçeye bağlı bucak ve köyler.



**TABLO 1- İLÇELERE GÖRE KURUMSAL OLMAYAN SİVİL NÜFUSUN İŞGÜCÜ DURUMU, EKİM 2015**

( KKTC GENEL)

NÜFUS VE İŞGÜCÜ DURUMU	TOPLAM	LEFKOŞA	GAZİMAĞUSA	GİRNE	GÜZELYURT	İSKELE
<b>TOPLAM</b>						
1. KURUMSAL OLMAYAN SİVİL NÜFUS	299 514	98 564	73 084	72 618	30 887	24 361
2. 15 VE DAHA YUKARI YAŞTAKİ NÜFUS	239 634	78 934	58 595	57 983	25 419	18 703
3. İŞGÜCÜ DURUMU	121 854	42 293	28 454	30 888	10 645	9 574
3.1. İstihdam edilenler	112 811	40 139	25 775	28 546	9 483	8 867
3.2. İşsiz	9 043	2 154	2 678	2 342	1 161	707
4. İŞGÜCÜNE DAHİL OLMAYANLAR	117 781	36 641	30 141	27 095	14 774	9 130
4.1. İş aramayıp işbaşı yapmaya hazır olanlar	13 421	3 237	4 507	3 376	1 016	1 285
4.1.1. İş bulma ümidi olmayanlar	3 572	292	1 373	384	443	1 080
4.1.2. Diğer	9 643	2 896	3 020	2 992	530	205
5. İŞGÜCÜNE KATILMA ORANI (%)	50,9	53,6	48,6	53,3	41,9	51,2
6. İŞSİZLİK ORANI (%)	7,4	5,1	9,4	7,6	10,9	7,4
6.1. Genç nüfus oranı (%)	19,6	14,6	30,3	16,7	11,7	21,3
<b>ERKEK</b>						
1. KURUMSAL OLMAYAN SİVİL NÜFUS	155 762	51 389	39 130	37 413	15 374	12 456
2. 15 VE DAHA YUKARI YAŞTAKİ NÜFUS	124 319	41 143	31 139	29 914	12 756	9 367
3. İŞGÜCÜ DURUMU	77 368	26 072	17 809	19 795	7 063	6 629
3.1. İstihdam edilenler	72 303	25 014	16 181	18 369	6 468	6 271
3.2. İşsiz	5 065	1 058	1 628	1 426	595	358
4. İŞGÜCÜNE DAHİL OLMAYANLAR	46 951	15 070	13 330	10 118	5 694	2 739
4.1. İş aramayıp işbaşı yapmaya hazır olanlar	5 272	1 428	1 777	1 301	595	172
4.1.1. İş bulma ümidi olmayanlar	1 266	206	518	72	347	123
4.1.2. Diğer	3 850	1 222	1 145	1 229	205	50
5. İŞGÜCÜNE KATILMA ORANI (%)	62,2	63,4	57,2	66,2	55,4	70,8
6. İŞSİZLİK ORANI (%)	6,5	4,1	9,1	7,2	8,4	5,4
6.1. Genç nüfus oranı (%)	19,1	13,4	37,5	12,0	5,8	13,2
<b>KADIN</b>						
1. KURUMSAL OLMAYAN SİVİL NÜFUS	143 752	47 175	33 954	35 205	15 513	11 905
2. 15 VE DAHA YUKARI YAŞTAKİ NÜFUS	115 315	37 792	27 455	28 070	12 662	9 336
3. İŞGÜCÜ DURUMU	44 486	16 221	10 644	11 093	3 582	2 945
3.1. İstihdam edilenler	40 508	15 125	9 594	10 177	3 016	2 596
3.2. İşsiz	3 978	1 096	1 050	916	567	349
4. İŞGÜCÜNE DAHİL OLMAYANLAR	70 830	21 571	16 811	16 977	9 080	6 391
4.1. İş aramayıp işbaşı yapmaya hazır olanlar	8 149	1 809	2 730	2 075	422	1 113
4.1.1. İş bulma ümidi olmayanlar	2 306	86	855	312	96	957
4.1.2. Diğer	5 794	1 674	1 875	1 764	326	155
5. İŞGÜCÜNE KATILMA ORANI (%)	38,6	42,9	38,8	39,5	28,3	31,5
6. İŞSİZLİK ORANI (%)	8,9	6,8	9,9	8,3	15,8	11,9
6.1. Genç nüfus oranı (%)	20,3	16,6	16,2	23,2	24,0	36,7

**GENÇ NÜFUS: 15-24 yaş grubuna dahil olanlar.**

**NOT. 1) Rakamlar yuvarlamadan dolayı toplamı vermeyebilir.**

**TABLO 2- İLÇELERE GÖRE KURUMSAL OLMAYAN SİVİL NÜFUSUN İŞGÜCÜ DURUMU, EKİM 2015**

(MERKEZ)

NÜFUS VE İŞGÜCÜ DURUMU	TOPLAM	LEFKOŞA	GAZİMAĞUSA	GİRNE	GÜZELYURT	İSKELE
<b>TOPLAM</b>						
1. KURUMSAL OLMAYAN SİVİL NÜFUS	166 436	62 519	40 947	34 348	19 851	8 770
2. 15 VE DAHA YUKARI YAŞTAKİ NÜFUS	133 786	50 722	32 626	27 435	16 252	6 751
3. İŞGÜCÜ DURUMU	70 355	27 880	15 992	15 669	7 184	3 630
3.1. İstihdam edilenler	64 086	26 368	13 906	14 120	6 319	3 373
3.2. İşsiz	6 269	1 512	2 086	1 549	865	257
4. İŞGÜCÜNE DAHİL OLMAYANLAR	63 431	22 842	16 634	11 766	9 068	3 121
4.1. İş aramayıp işbaşı yapmaya hazır olanlar	7 049	1 647	2 674	1 685	731	312
4.1.1. İş bulma ümidi olmayanlar	1 486	228	652	60	308	238
4.1.2. Diğer	5 563	1 420	2 022	1 625	423	74
5. İŞGÜCÜNE KATILMA ORANI (%)	52,6	55,0	49,0	57,1	44,2	53,8
6. İŞSİZLİK ORANI (%)	8,9	5,4	13,0	9,9	12,0	7,1
6.1. Genç nüfus oranı (%)	25,5	16,1	44,3	25,0	17,3	34,9
<b>ERKEK</b>						
1. KURUMSAL OLMAYAN SİVİL NÜFUS	87 260	32 301	22 435	18 318	9 739	4 466
2. 15 VE DAHA YUKARI YAŞTAKİ NÜFUS	70 772	26 318	17 876	14 912	8 278	3 387
3. İŞGÜCÜ DURUMU	44 311	17 287	9 727	10 144	4 753	2 401
3.1. İstihdam edilenler	40 714	16 385	8 410	9 344	4 276	2 300
3.2. İşsiz	3 597	902	1 316	800	478	101
4. İŞGÜCÜNE DAHİL OLMAYANLAR	26 461	9 030	8 150	4 769	3 525	987
4.1. İş aramayıp işbaşı yapmaya hazır olanlar	2 918	754	989	667	431	77
4.1.1. İş bulma ümidi olmayanlar	702	167	246	0	242	46
4.1.2. Diğer	2 216	587	742	667	189	31
5. İŞGÜCÜNE KATILMA ORANI (%)	62,6	65,7	54,4	68,0	57,4	70,9
6. İŞSİZLİK ORANI (%)	8,1	5,2	13,5	7,9	10,1	4,2
6.1. Genç nüfus oranı (%)	26,4	17,3	53,6	18,8	9,7	28,8
<b>KADIN</b>						
1. KURUMSAL OLMAYAN SİVİL NÜFUS	79 176	30 218	18 512	16 030	10 111	4 304
2. 15 VE DAHA YUKARI YAŞTAKİ NÜFUS	63 014	24 404	14 750	12 522	7 974	3 364
3. İŞGÜCÜ DURUMU	26 044	10 593	6 265	5 525	2 431	1 230
3.1. İstihdam edilenler	23 372	9 983	5 496	4 776	2 044	1 073
3.2. İşsiz	2 672	610	770	749	387	156
4. İŞGÜCÜNE DAHİL OLMAYANLAR	36 970	13 811	8 484	6 997	5 543	2 135
4.1. İş aramayıp işbaşı yapmaya hazır olanlar	4 131	893	1 685	1 018	300	234
4.1.1. İş bulma ümidi olmayanlar	784	61	406	60	66	192
4.1.2. Diğer	3 347	832	1 279	959	234	43
5. İŞGÜCÜNE KATILMA ORANI (%)	41,3	43,4	42,5	44,1	30,5	36,6
6. İŞSİZLİK ORANI (%)	10,3	5,8	12,3	13,6	15,9	12,7
6.1. Genç nüfus oranı (%)	24,1	13,7	25,4	34,7	28,8	39,0

GENÇ NÜFUS: 15-24 yaş grubuna dahil olanlar.

NOT. 1) Rakamlar yuvarlamadan dolayı toplamı vermeyebilir.

**TABLO 3- İLÇELERE GÖRE KURUMSAL OLMAYAN SİVİL NÜFUSUN İŞGÜCÜ DURUMU, EKİM 2015**

(BUCAK-KÖY)

NÜFUS VE İŞGÜCÜ DURUMU	TOPLAM	LEFKOŞA	GAZİMAĞUSA	GİRNE	GÜZELYURT	İSKELE
<b>TOPLAM</b>						
1. KURUMSAL OLMAYAN SİVİL NÜFUS	133078	36 044	32 137	38 270	11 036	15 591
2. 15 VE DAHA YUKARI YAŞTAKİ NÜFUS	105849	28 212	25 969	30 549	9 167	11 952
3. İŞGÜCÜ DURUMU	51498	14 413	12 462	15 220	3 461	5 943
3.1. İstihdam edilenler	48724	13 771	11 869	14 426	3 164	5 494
3.2. İşsiz	2774	642	592	793	297	450
4. İŞGÜCÜNE DAHİL OLMAYANLAR	54350	13 799	13 507	15 329	5 706	6 008
4.1. İş aramayıp işbaşı yapmaya hazır olanlar	6373	1 590	1 833	1 691	285	973
4.1.1. İş bulma ümidi olmayanlar	2087	65	721	324	135	842
4.1.2. Diğer	4080	1 476	998	1 367	108	131
5. İŞGÜCÜNE KATILMA ORANI (%)	48,7	51,1	48,0	49,8	37,8	49,7
6. İŞSİZLİK ORANI (%)	5,4	4,5	4,8	5,2	8,6	7,6
6.1. Genç nüfus oranı (%)	11,5	11,0	14,1	7,2	0,0	19,0
<b>ERKEK</b>						
1. KURUMSAL OLMAYAN SİVİL NÜFUS	68502	19 088	16 695	19 095	5 634	7 990
2. 15 VE DAHA YUKARI YAŞTAKİ NÜFUS	53547	14 825	13 263	15 001	4 478	5 980
3. İŞGÜCÜ DURUMU	33057	8 785	8 083	9 652	2 309	4 228
3.1. İstihdam edilenler	31588	8 629	7 771	9 025	2 192	3 971
3.2. İşsiz	1468	156	312	627	117	257
4. İŞGÜCÜNE DAHİL OLMAYANLAR	20490	6 040	5 180	5 350	2 168	1 752
4.1. İş aramayıp işbaşı yapmaya hazır olanlar	2354	674	788	634	163	95
4.1.1. İş bulma ümidi olmayanlar	564	39	272	72	104	76
4.1.2. Diğer	1633	634	402	562	16	19
5. İŞGÜCÜNE KATILMA ORANI (%)	61,7	59,3	60,9	64,3	51,6	70,7
6. İŞSİZLİK ORANI (%)	4,4	1,8	3,9	6,5	5,1	6,1
6.1. Genç nüfus oranı (%)	8,6	0,0	18,4	3,0	0,0	11,6
<b>KADIN</b>						
1. KURUMSAL OLMAYAN SİVİL NÜFUS	64576	16 956	15 442	19 175	5 402	7 601
2. 15 VE DAHA YUKARI YAŞTAKİ NÜFUS	52302	13 387	12 706	15 547	4 689	5 972
3. İŞGÜCÜ DURUMU	18442	5 628	4 379	5 568	1 151	1 716
3.1. İstihdam edilenler	17136	5 141	4 099	5 401	972	1 523
3.2. İşsiz	1306	487	281	167	180	193
4. İŞGÜCÜNE DAHİL OLMAYANLAR	33860	7 759	8 327	9 980	3 538	4 257
4.1. İş aramayıp işbaşı yapmaya hazır olanlar	4018	916	1 045	1 057	122	878
4.1.1. İş bulma ümidi olmayanlar	1523	26	449	252	30	766
4.1.2. Diğer	2447	842	596	805	92	112
5. İŞGÜCÜNE KATILMA ORANI (%)	35,3	42,0	34,5	35,8	24,5	28,7
6. İŞSİZLİK ORANI (%)	7,1	8,7	6,4	3,0	15,6	11,2
6.1. Genç nüfus oranı (%)	15,9	21,4	6,2	12,0	0,0	36,0

**GENÇ NÜFUS: 15-24 yaş grubuna dahil olanlar.**

**NOT. 1) Rakamlar yuvarlamadan dolayı toplamı vermeyebilir.**

**TABLO 4 - İLÇELERE GÖRE İŞTEKİ DURUM VE EKONOMİK FAALİYET, EKİM 2015**  
(15+ YAŞ)

(KKTC GENEL)

	TOPLAM			LEFKOŞA			GAZİMAĞUSA			GİRNE			GÜZELYURT			İSKELE		
	Toplam	Erkek	Kadın	Toplam	Erkek	Kadın	Toplam	Erkek	Kadın	Toplam	Erkek	Kadın	Toplam	Erkek	Kadın	Toplam	Erkek	Kadın
<b>İŞTEKİ DURUM</b>																		
<b>1. Toplam</b>	112 811	72 303	40 508	40 139	25 014	15 125	25 775	16 181	9 594	28 546	18 369	10 177	9 483	6 468	3 016	8 867	6 271	2 596
a) Ücretli ve Yevmiyeli	93 736	58 121	35 615	34 286	20 628	13 657	20 792	12 411	8 381	24 426	15 283	9 143	7 658	5 052	2 606	6 575	4 747	1 828
b) Kendi hesabına ve İşveren	17 922	14 001	3 921	5 741	4 362	1 379	4 614	3 629	985	4 000	3 086	914	1 675	1 416	259	1 892	1 507	384
c) Ücretsiz aile işçisi	1 153	181	972	112	23	89	369	141	229	121	0	121	150	0	150	401	17	384
<b>2. Tarım, avcılık, ormancılık ve balıkçılık</b>	4 579	3 361	1 218	910	785	126	900	747	153	689	596	93	975	646	328	1 106	588	518
a) Ücretli ve Yevmiyeli	1 693	1 172	521	438	350	88	321	205	116	270	270	0	608	290	317	56	56	0
b) Kendi hesabına ve İşveren	2 322	2 150	172	473	434	38	519	519	0	326	326	0	356	356	0	649	515	134
c) Ücretsiz aile işçisi	564	39	525	0	0	0	59	22	37	93	0	93	11	0	11	401	17	384
<b>3. Tarım dışı faaliyetler</b>	108 231	68 942	39 290	39 228	24 230	14 999	24 876	15 434	9 441	27 858	17 774	10 084	8 509	5 822	2 687	7 761	5 683	2 078
a) Ücretli ve Yevmiyeli	92 043	56 949	35 094	33 848	20 278	13 569	20 471	12 206	8 265	24 156	15 013	9 143	7 050	4 761	2 289	6 518	4 691	1 828
b) Kendi hesabına ve İşveren	15 599	11 851	3 748	5 269	3 928	1 341	4 095	3 110	985	3 674	2 761	914	1 319	1 060	259	1 242	992	250
c) Ücretsiz aile işçisi	589	142	447	112	23	89	310	118	191	28	0	28	139	0	139	0	0	0
<b>Toplam (Yüzdeler)</b>	100,0	100,0	100,0	100,0	100,0	100,0	100,0	100,0	100,0	100,0	100,0	100,0	100,0	100,0	100,0	100,0	100,0	100,0
a) Ücretli ve Yevmiyeli	83,1	80,4	87,9	85,4	82,5	90,3	80,7	76,7	87,4	85,6	83,2	89,8	80,8	78,1	86,4	74,2	75,7	70,4
b) Kendi hesabına ve İşveren	15,9	19,4	9,7	14,3	17,4	9,1	17,9	22,4	10,3	14,0	16,8	9,0	17,7	21,9	8,6	21,3	24,0	14,8
c) Ücretsiz aile işçisi	1,0	0,3	2,4	0,3	0,1	0,6	1,4	0,9	2,4	0,4	0,0	1,2	1,6	0,0	5,0	4,5	0,3	14,8
<b>EKONOMİK FAALİYETLER</b>																		
<b>Toplam</b>	112 811	72 303	40 508	40 139	25 014	15 125	25 775	16 181	9 594	28 546	18 369	10 177	9 483	6 468	3 016	8 867	6 271	2 596
Tarım	4 579	3 361	1 218	910	785	126	900	747	153	689	596	93	975	646	328	1 106	588	518
Sanayi	11 463	8 903	2 560	4 542	3 602	940	2 500	1 747	754	2 440	1 825	614	1 209	1 068	141	772	662	111
İnşaat	8 451	7 682	769	2 958	2 629	329	2 138	2 017	121	2 211	1 892	319	371	371	0	774	774	0
Hizmetler	88 317	52 356	35 961	31 729	17 999	13 729	20 237	11 670	8 567	23 207	14 056	9 151	6 930	4 384	2 546	6 214	4 247	1 968
<b>Toplam (Yüzdeler)</b>	100,0	100,0	100,0	100,0	100,0	100,0	100,0	100,0	100,0	100,0	100,0	100,0	100,0	100,0	100,0	100,0	100,0	100,0
Tarım	4,1	4,6	3,0	2,3	3,1	0,8	3,5	4,6	1,6	2,4	3,2	0,9	10,3	10,0	10,9	12,5	9,4	20,0
Sanayi	10,2	12,3	6,3	11,3	14,4	6,2	9,7	10,8	7,9	8,5	9,9	6,0	12,7	16,5	4,7	8,7	10,6	4,3
İnşaat	7,5	10,6	1,9	7,4	10,5	2,2	8,3	12,5	1,3	7,7	10,3	3,1	3,9	5,7	0,0	8,7	12,3	0,0
Hizmetler	78,3	72,4	88,8	79,0	72,0	90,8	78,5	72,1	89,3	81,3	76,5	89,9	73,1	67,8	84,4	70,1	67,7	75,8

NOT. 1) Rakamlar yuvarlamadan dolayı toplamı vermeyebilir.

**TABLO 5 - İLÇELERE GÖRE İŞTEKİ DURUM VE EKONOMİK FAALİYET, EKİM 2014**  
(15+ YAŞ)

(MERKEZ)

	TOPLAM			LEFKOŞA			GAZİMAĞUSA			GİRNE			GÜZELYURT			İSKELE		
	Toplam	Erkek	Kadın	Toplam	Erkek	Kadın	Toplam	Erkek	Kadın	Toplam	Erkek	Kadın	Toplam	Erkek	Kadın	Toplam	Erkek	Kadın
<b>İŞTEKİ DURUM</b>																		
<b>1. Toplam</b>	64 086	40 714	23 372	26 368	16 385	9 983	13 906	8 410	5 496	14 120	9 344	4 776	6 319	4 276	2 044	3 373	2 300	1 073
a) Ücretli ve Yevmiyeli	54 304	33 365	20 939	22 750	13 696	9 054	11 176	6 390	4 786	12 555	8 208	4 347	5 214	3 411	1 802	2 609	1 659	950
b) Kendi hesabına ve İşveren	9 429	7 304	2 125	3 546	2 665	881	2 546	1 998	548	1 565	1 136	429	1 044	864	180	728	641	87
c) Ücretsiz aile işçisi	354	46	308	72	23	48	184	22	162	0	0	0	62	0	62	36	0	36
<b>2. Tarım, avcılık, ormancılık ve balıkçılık</b>	1 170	849	320	359	271	88	119	98	20	0	0	0	568	392	176	125	88	36
a) Ücretli ve Yevmiyeli	583	299	284	167	79	88	40	19	20	0	0	0	377	201	176	0	0	0
b) Kendi hesabına ve İşveren	528	528	0	192	192	0	57	57	0	0	0	0	191	191	0	88	88	0
c) Ücretsiz aile işçisi	59	22	36	0	0	0	22	22	0	0	0	0	0	0	0	36	0	36
<b>3. Tarım dışı faaliyetler</b>	62 917	39 865	23 051	26 010	16 114	9 896	13 787	8 312	5 475	14 120	9 344	4 776	5 752	3 884	1 868	3 249	2 212	1 037
a) Ücretli ve Yevmiyeli	53 720	33 066	20 655	22 584	13 617	8 966	11 136	6 371	4 765	12 555	8 208	4 347	4 837	3 211	1 626	2 609	1 659	950
b) Kendi hesabına ve İşveren	8 901	6 777	2 125	3 354	2 473	881	2 489	1 941	548	1 565	1 136	429	853	674	180	639	552	87
c) Ücretsiz aile işçisi	295	23	272	72	23	48	162	0	162	0	0	0	62	0	62	0	0	0
<b>Toplam (Yüzdeler)</b>	100,0	100,0	100,0	100,0	100,0	100,0	100,0	100,0	100,0	100,0	100,0	100,0	100,0	100,0	100,0	100,0	100,0	100,0
a) Ücretli ve Yevmiyeli	84,7	81,9	89,6	86,3	83,6	90,7	80,4	76,0	87,1	88,9	87,8	91,0	82,5	79,8	88,2	77,3	72,1	88,5
b) Kendi hesabına ve İşveren	14,7	17,9	9,1	13,4	16,3	8,8	18,3	23,8	10,0	11,1	12,2	9,0	16,5	20,2	8,8	21,6	27,9	8,1
c) Ücretsiz aile işçisi	0,6	0,1	1,3	0,3	0,1	0,5	1,3	0,3	2,9	0,0	0,0	0,0	1,0	0,0	3,0	1,1	0,0	3,4
<b>EKONOMİK FAALİYETLER</b>																		
<b>Toplam</b>	64 086	40 714	23 372	26 368	16 385	9 983	13 906	8 410	5 496	14 120	9 344	4 776	6 319	4 276	2 044	3 373	2 300	1 073
Tarım	1 170	849	320	359	271	88	119	98	20	0	0	0	568	392	176	125	88	36
Sanayi	5 963	4 631	1 333	2 385	1 992	393	1 374	984	390	1 064	714	350	892	751	141	248	190	58
İnşaat	4 737	4 299	438	1 998	1 806	191	1 308	1 217	91	802	646	156	311	311	0	318	318	0
Hizmetler	52 216	30 936	21 281	21 627	12 316	9 311	11 105	6 111	4 994	12 254	7 984	4 270	4 548	2 822	1 727	2 682	1 703	979
<b>Toplam (Yüzdeler)</b>	100,0	100,0	100,0	100,0	100,0	100,0	100,0	100,0	100,0	100,0	100,0	100,0	100,0	100,0	100,0	100,0	100,0	100,0
Tarım	1,8	2,1	1,4	1,4	1,7	0,9	0,9	1,2	0,4	0,0	0,0	0,0	9,0	9,2	8,6	3,7	3,8	3,4
Sanayi	9,3	11,4	5,7	9,0	12,2	3,9	9,9	11,7	7,1	7,5	7,6	7,3	14,1	17,6	6,9	7,4	8,3	5,4
İnşaat	7,4	10,6	1,9	7,6	11,0	1,9	9,4	14,5	1,7	5,7	6,9	3,3	4,9	7,3	0,0	9,4	13,8	0,0
Hizmetler	81,5	76,0	91,1	82,0	75,2	93,3	79,9	72,7	90,9	86,8	85,4	89,4	72,0	66,0	84,5	79,5	74,0	91,2

NOT. 1) Rakamlar yuvarlamadan dolayı toplamı vermeyebilir.

**TABLO 6 - İLÇELERE GÖRE İŞTEKİ DURUM VE EKONOMİK FAALİYET, EKİM 2015  
(15+ YAŞ)**

(BUCAK/KÖY)

	TOPLAM			LEFKOŞA			GAZIMAGUSA			GİRNE			GÜZELYURT			İSKELE		
	Toplam	Erkek	Kadın	Toplam	Erkek	Kadın	Toplam	Erkek	Kadın	Toplam	Erkek	Kadın	Toplam	Erkek	Kadın	Toplam	Erkek	Kadın
<b>İŞTEKİ DURUM</b>																		
<b>1. TOPLAM</b>	48 724	31 588	17 136	13 771	8 629	5 141	11 869	7 771	4 099	14 426	9 025	5 401	3 164	2 192	972	5 494	3 971	1 523
a) Ücretli ve Yevmiyeli	39 432	24 757	14 676	11 535	6 932	4 603	9 616	6 021	3 595	11 871	7 075	4 796	2 444	1 640	804	3 965	3 088	878
b) Kendi hesabına ve İşveren	8 493	6 697	1 796	2 195	1 697	498	2 068	1 631	437	2 435	1 950	485	632	552	79	1 164	867	297
c) Ücretsiz aile işçisi	799	135	664	41	0	41	185	118	67	121	0	121	88	0	88	364	17	348
<b>2. Tarım, avcılık, ormancılık ve balıkçılık</b>	3 410	2 512	897	552	514	38	781	648	132	689	596	93	407	255	152	982	500	482
a) Ücretli ve Yevmiyeli	1 110	873	237	271	271	0	282	186	95	270	270	0	231	90	141	56	56	0
b) Kendi hesabına ve İşveren	1 795	1 622	172	281	243	38	462	462	0	326	326	0	165	165	0	561	427	134
c) Ücretsiz aile işçisi	505	17	489	0	0	0	37	0	37	93	0	93	11	0	11	364	17	348
<b>3. Tarım dışı faaliyetler</b>	45 315	29 076	16 238	13 219	8 116	5 103	11 089	7 122	3 966	13 738	8 429	5 308	2 757	1 938	819	4 512	3 471	1 041
a) Ücretli ve Yevmiyeli	38 322	23 884	14 439	11 264	6 661	4 603	9 335	5 835	3 500	11 601	6 805	4 796	2 213	1 551	663	3 909	3 031	878
b) Kendi hesabına ve İşveren	6 698	5 074	1 624	1 914	1 454	460	1 606	1 169	437	2 109	1 624	485	466	387	79	603	440	163
c) Ücretsiz aile işçisi	294	118	175	41	0	41	148	118	30	28	0	28	77	0	77	0	0	0
<b>Toplam (Yüzdeler)</b>	100,0	100,0	100,0	100,0	100,0	100,0	100,0	100,0	100,0	100,0	100,0	100,0	100,0	100,0	100,0	100,0	100,0	100,0
a) Ücretli ve Yevmiyeli	80,9	78,4	85,6	83,8	80,3	89,5	81,0	77,5	87,7	82,3	78,4	88,8	77,2	74,8	82,7	72,2	77,8	57,6
b) Kendi hesabına ve İşveren	17,4	21,2	10,5	15,9	19,7	9,7	17,4	21,0	10,7	16,9	21,6	9,0	20,0	25,2	8,1	21,2	21,8	19,5
c) Ücretsiz aile işçisi	1,6	0,4	3,9	0,3	0,0	0,8	1,6	1,5	1,6	0,8	0,0	2,2	2,8	0,0	9,1	6,6	0,4	22,8
<b>EKONOMİK FAALİYETLER</b>																		
<b>Toplam</b>	48 724	31 588	17 136	13 771	8 629	5 141	11 869	7 771	4 099	14 426	9 025	5 401	3 164	2 192	972	5 494	3 971	1 523
Tarım	3 410	2 512	897	552	514	38	781	648	132	689	596	93	407	255	152	982	500	482
Sanayi	5 500	4 272	1 227	2 157	1 610	547	1 126	763	363	1 376	1 112	264	316	316	0	524	472	52
İnşaat	3 714	3 383	331	960	822	138	830	800	30	1 408	1 245	163	60	60	0	456	456	0
Hizmetler	36 101	21 421	14 680	10 102	5 684	4 418	9 133	5 560	3 573	10 953	6 072	4 881	2 381	1 562	819	3 532	2 543	989
<b>Toplam (Yüzdeler)</b>	100,0	100,0	100,0	100,0	100,0	100,0	100,0	100,0	100,0	100,0	100,0	100,0	100,0	100,0	99,9	100,0	100,0	100,0
Tarım	7,0	8,0	5,2	4,0	6,0	0,7	6,6	8,3	3,2	4,8	6,6	1,7	12,9	11,6	15,6	17,9	12,6	31,6
Sanayi	11,3	13,5	7,2	15,7	18,7	10,6	9,5	9,8	8,9	9,5	12,3	4,9	10,0	14,4	0,0	9,5	11,9	3,4
İnşaat	7,6	10,7	1,9	7,0	9,5	2,7	7,0	10,3	0,7	9,8	13,8	3,0	1,9	2,7	0,0	8,3	11,5	0,0
Hizmetler	74,1	67,8	85,7	73,4	65,9	85,9	76,9	71,5	87,2	75,9	67,3	90,4	75,3	71,3	84,3	64,3	64,0	64,9

NOT. 1) Rakamlar yuvarlamadan dolayı toplamı vermeyebilir.

TABLE 7 - İSTİHDAM EDİLENLERİN SEKTÖRLERE GÖRE KAYITLILIK DURUMU, EKİM 2015

	Toplam	Kayıtlılık Durumu			
		Sosyal Sigor- talar Dairesi	Emekli Fonu	Kayıtlı değil	Diğer
<b>TOPLAM</b>					
1. Toplam	112 811	90 717	14 070	7 650	374
a) Tarım	4 579	2 434	106	2 039	0
b) Sanayi	11 463	10 395	450	591	27
c) İnşaat	8 451	7 351	0	1 065	35
d) Hizmetler	88 317	70 537	13 514	3 955	311
<b>MERKEZ</b>					
1. Toplam	64 086	52 085	8 385	3 360	257
a) Tarım	1 170	550	42	578	0
b) Sanayi	5 963	5 394	203	339	27
c) İnşaat	4 737	4 192	0	510	35
d) Hizmetler	52 216	41 949	8 140	1 933	194
<b>BUCAK / KÖY</b>					
1. Toplam	48 724	38 632	5 685	4 290	117
a) Tarım	3 410	1 884	64	1 462	0
b) Sanayi	5 500	5 001	247	252	0
c) İnşaat	3 714	3 159	0	555	0
d) Hizmetler	36 101	28 588	5 374	2 022	117

NOT: (1) Rakamlar yuvarlamadan dolayı toplamı vermeyebilir.

TABLE 8 - İSTİHDAM EDİLENLERİN İŞTEKİ DURUMA GÖRE KAYITLILIK DURUMU, EKİM 2015

	Toplam	Kayıtlılık Durumu			
		Sosyal Sigor- talar Dairesi	Emekli Fonu	Kayıtlı değil	Diğer
<b>TOPLAM</b>					
1. Toplam	112 811	90 717	14 070	7 650	374
a) Ücretli	89 018	72 862	14 070	1 836	250
b) Yevmiyeli	4 718	3 074	0	1 644	0
c) İşveren	5 175	4 961	0	186	27
d) Kendi hesabına	12 747	9 539	0	3 112	96
e) Ücretsiz aile işçisi	1 153	280	0	873	0
<b>MERKEZ</b>					
1. Toplam	64 086	52 085	8 385	3 360	257
a) Ücretli	51 900	42 381	8 385	940	194
b) Yevmiyeli	2 404	1 644	0	760	0
c) İşveren	3 698	3 579	0	92	27
d) Kendi hesabına	5 731	4 422	0	1 273	35
e) Ücretsiz aile işçisi	354	60	0	294	0
<b>BUCAK/KÖY</b>					
1. Toplam	48 724	38 632	5 685	4 290	117
a) Ücretli	37 118	30 481	5 685	895	56
b) Yevmiyeli	2 314	1 431	0	884	0
c) İşveren	1 477	1 383	0	94	0
d) Kendi hesabına	7 016	5 117	0	1 839	61
e) Ücretsiz aile işçisi	799	220	0	579	0

NOT: (1) Rakamlar yuvarlamadan dolayı toplamı vermeyebilir.