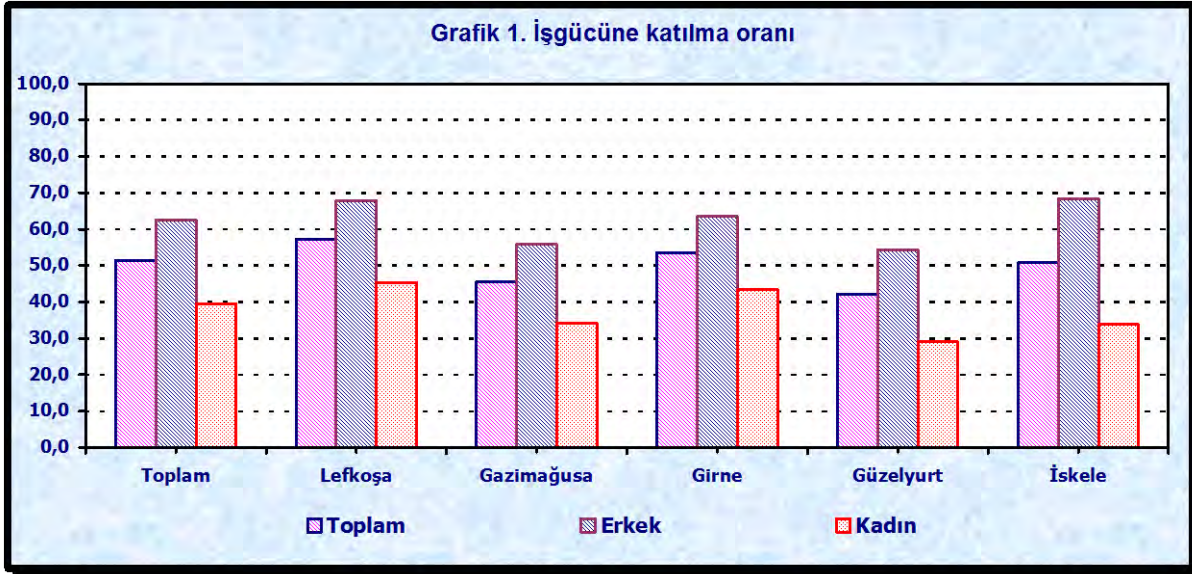




DEVLET PLANLAMA ÖRGÜTÜ EKİM 2016 HANEHALKI İŞGÜCÜ ANKETİ SONUÇLARI

Devlet Planlama Örgütü İstatistik ve Araştırma Dairesi tarafından Ekim 2016 tarihinde uygulanan Hanehalkı İşgücü Anketi sonuçlarına göre, KKTC

genelinde toplam istihdam 118 387 kişi olarak tahmin edilmiştir. Anket sonuçlarına göre işsiz sayısı 8 075 kişi, işsizlik oranı ise % 6,4'dür.



HANEHALKI İŞGÜCÜ ANKETİ TEMEL GÖSTERGELERİ (2016 YILI)

	Toplam	Lefkoşa	Gazimağusa	Girne	Güzelyurt	İskele
15 VE DAHA YUKARI YAŞTAKI KURUMSAL OLMAYAN SİVİL NÜFUS	245 828	80 998	59 630	59 611	26 106	19 483
İŞGÜCÜ	126 463	46 445	27 142	31 970	11 007	9 898
İSTİHDAM	118 387	43 517	25 548	30 301	9 933	9 088
İŞSİZ	8 075	2 928	1 595	1 668	1 074	810
İŞGÜCÜNE KATILMA ORANI (%)	51,4	57,3	45,5	53,6	42,2	50,8
İSTİHDAM ORANI (%)	48,2	53,7	42,8	50,8	38,0	46,6
İŞSİZLİK ORANI (%)	6,4	6,3	5,9	5,2	9,8	8,2
Genç nüfusta işsizlik oranı ⁽¹⁾ (%)	17,0	15,4	23,9	13,8	17,8	19,4

(1) 15-24 yaş grubunda olanlar.

KURUMSAL OLMAYAN SİVİL NÜFUS

KKTC'de toplam kurumsal olmayan sivil nüfusun % 55,6'sı ilçe merkezlerinde yaşamaktadır.

Ekim 2016 Hanehalkı İşgücü Anketi (HİA) sonuçlarına göre, KKTC'de kurumsal olmayan sivil nüfus 307 255 kişi olarak tahmin edilmiştir. Kurumsal olmayan sivil nüfus ilçe merkezlerinde 170 737 , bucak ve köylerde ise 136 518 kişi olarak tahmin edilmiştir. KKTC'de kurumsal olmayan sivil nüfusun % 55,6'sı ilçe merkezlerinde bulunmaktadır.

15 VE DAHA YUKARI YAŞTAKİ NÜFUS

Ekim 2016 HİA sonuçlarına göre, kurumsal olmayan çalışma çağındaki (15 ve daha yukarı yaştaki) nüfus, 245 828 kişi olarak tahmin edilmiştir. Kurumsal olmayan çalışma çağındaki 138 729 (% 56,4) ilçe merkezlerinde bulunmaktadır. 15 ve daha yukarı yaştakilerin % 32,9'u Lefkoşa'da, % 24,3'ü Gazimağusa'da, % 24,2'si Girne'de, % 10,6'sı Güzelyurt'ta, ve % 7,9'u de İskele'de bulunmaktadır.

İŞGÜCÜNE KATILMA ORANI

İşgücünün önemli bir göstergesi olan işgücüne katılma oranı, KKTC genelinde % 51,4, ilçe merkezlerinde % 53,5, bucak ve köylerde ise % 48,8 olarak hesaplanmıştır. İşgücüne katılma oranı Lefkoşa'da % 57,3, Gazimağusa'da % 45,5, Girne'de % 53,6, Güzelyurt'ta % 42,2, İskele'de ise % 50,8 olarak tahmin edilmiştir.

İşgücüne katılma oranı % 51,4 olarak hesaplanmıştır.

İSTİHDAM

Ekim 2016 Hanehalkı İşgücü Anketi'ne göre, toplam istihdam, 118 387 kişi olarak tahmin edilmiştir. İstihdam edilenlerin % 0,4'ü (488 kişi) Güney Kıbrıs'da çalışmaktadır.

İstihdam edilenlerin, kurumsal olmayan çalışma çağındaki nüfus içindeki oranı % 48,2'dir.

İstihdamdaki gelişmeyi açıklayan önemli bir gösterge olan istihdam oranı, KKTC genelinde % 48,2 olarak hesaplanmıştır. İstihdam oranı % 53,7 ile en yüksek Lefkoşa'da, % 38,0 ile en düşük Güzelyurt'ta tahmin edilmiştir.

Kadın İstihdamı

Ekim 2016'de istihdam edilenlerin, % 36,2'sini (42 897 kişi) kadınlar oluşturmaktadır. İlçe merkezlerinde toplam istihdam içindeki kadın istihdamının payı % 36,8 iken, bucak ve köylerde toplam istihdam içindeki kadın istihdamının payı % 35,4 olarak tahmin edilmiştir.

İstihdam edilen kadınların (42 897 kişi) % 89,0'ı hizmetler sektöründe çalışmaktadır. Kadınların % 86,3'ü ücretli ve maaşlı, % 1,8'i yevmiyeli, % 3,3'ü işveren, % 6,9'u kendi hesabına, % 1,7'si ücretsiz aile işçisi olarak çalışmaktadır.

Erkek İstihdamı

Ekim 2016'da istihdam edilenlerin % 63,8'ini (75 490 kişi) erkekler oluşturmaktadır. İlçe merkezlerinde toplam istihdam içindeki erkek istihdamının payı % 63,2 iken, bucak ve köylerde toplam istihdam içindeki erkek istihdamının payı % 64,6 olarak tahmin edilmiştir.

İstihdam edilen erkeklerin (75 490 kişi) % 72,4'ü hizmetler sektöründe çalışmaktadır. Erkeklerin % 78,0'ı ücretli ve maaşlı, % 4,4'ü yevmiyeli, % 5,6'sı işveren, % 11,6'sı kendi hesabına, % 0,4'ü ücretsiz aile işçisi olarak çalışmaktadır.

Kamu Sektöründe İstihdam

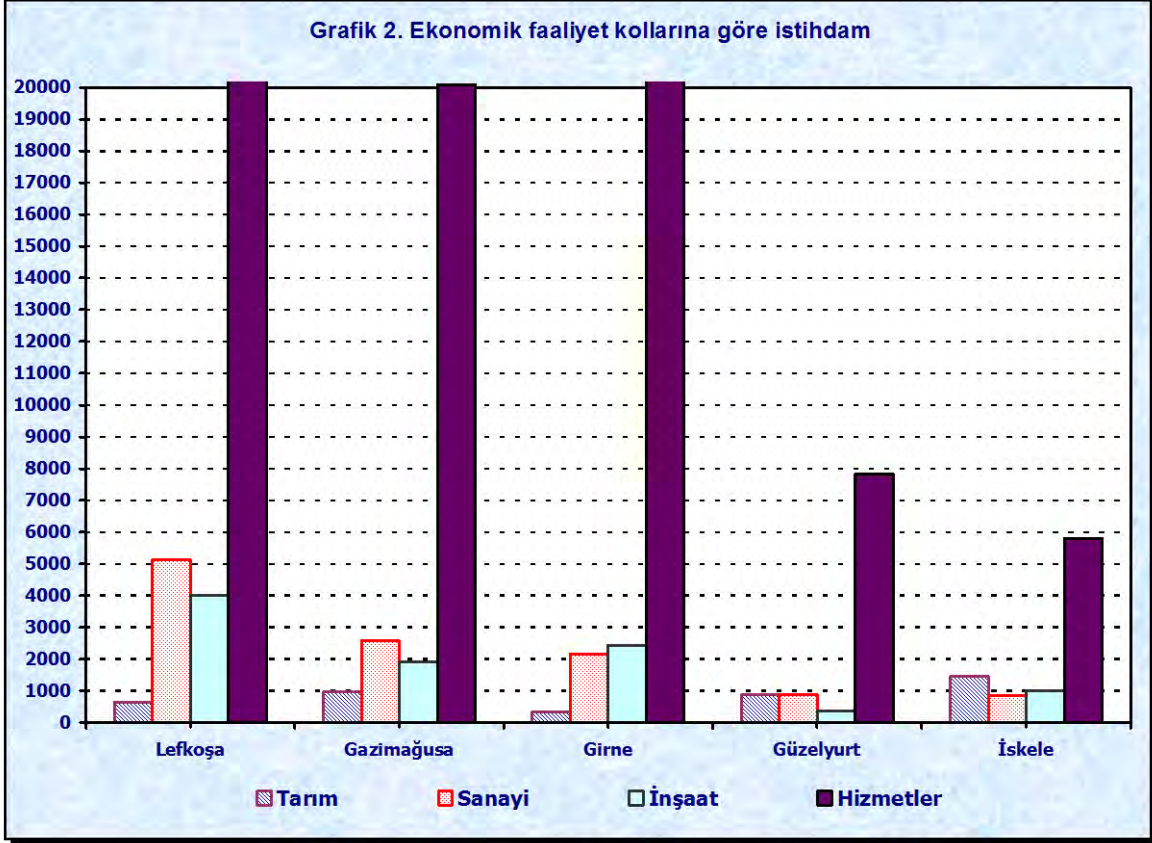
Ekim 2016 Hanehalkı İşgücü Anketi sonuçlarına göre KKTC'de kamu sektöründe istihdam edilenlerin sayısı 32 236 kişi olarak tahmin edilmiştir. Kamu sektöründe çalışanların % 49,4'ü ilçe merkezlerinde bulunmaktadır. Toplam istihdam içinde kamu istihdamının payı % 27,2 olarak hesaplanmıştır.

İstihdam Edilenlerin Kayıtlılık Durumu

Ekim 2016 Hanehalkı İşgücü Anketi sonuçlarına göre istihdam edilenlerin % 84,8'i yaptığı işten dolayı Sosyal Sigortalar Dairesi'ne, % 8,8'i Emekli Fonu'na, % 0,9'u de diğer Sosyal Güvenlik kurumlarına kayıtlı olarak çalışmaktadır. İstihdam edilenlerin, KKTC genelinde % 5,4'ü, ilçe merkezlerinde % 5,0'ı, bucak ve köylerde ise % 6,0'ı herhangi bir sosyal güvenlik kuruluşuna kayıtlı olmadan çalışmaktadır. Herhangi bir sosyal güvenlik kuruluşuna kayıtlı olmadan çalışanların % 65'ini erkekler oluşturmaktadır.

***Bucak ve Köylerde
istihdam edilenlerin
% 6,0'ı
yaptığı işten dolayı
herhangi bir sosyal
güvenlik kuruluşuna
kayıtlı değildir.***

KKTC genelinde herhangi bir sosyal güvenlik kuruluşuna kayıtlı olmadan çalışan 6 427 kişinin, % 53,9'u (3 463 kişi) merkezlerde bulunmaktadır.



Sektörlere Göre İstihdam

Hanehalkı işgücü araştırması, iktisadi faaliyetlerin kodlamasında “Avrupa Topluluğunda Ekonomik Faaliyetlerin İstatistiki Sınıflaması (NACE)” Revize 2 kullanılmıştır.

Ekim 2016 Hanehalkı İşgücü Anketi sonuçlarına göre, istihdam edilenler tarım, sanayi, inşaat ve hizmetler olarak dört ana sektör ayrımında incelenmiştir.

Toplam istihdam içinde tarım sektörünün payı % 3,6 sanayi sektörünün payı % 9,8, inşaat sektörünün payı % 8,2 ve hizmetler sektörünün payının da % 78,4 olduğu görülmektedir.

KKTC genelinde 4 261 kişi tarım sektöründe istihdam edilmekte olup, bunların % 17,3’ünü (738 kişi) ücretsiz aile işçileri oluşturmaktadır.

İstihdam Edilenlerin Eğitim Durumu

Ekim 2016 Hanehalkı İşgücü Anketi sonuçlarına göre, KKTC genelinde istihdam edilenlerin % 31,3’ünü lise ve dengi okul mezunları oluşturmaktadır. Bunu % 28,6 ile fakülte veya yüksekokul, % 19,8 ile ilköğretim, % 11,9 ile orta veya dengi okul mezunları izlemektedir.

Master / doktora bitirenlerin oranı % 3,2

İlköğretim bitirenlerin oranı ise % 3,1 olarak tahmin edilmiştir.

***İstihdam edilenlerin
% 36,9’unu lise altı eğitim
alanlar ile hiç eğitim almayanlar
oluşturmaktadır.***

İlçe merkezlerinde istihdam edilenlerin % 30,8'ini lise ve dengi okul , % 29,8'ini fakülte veya yüksekokul , % 18,8'ini ilkokul, % 11,4'ünü ise orta veya dengi okul mezunları oluşturmaktadır. Bucak ve köylerde istihdam edilenlerin, % 32,0 'ını lise ve dengi okul , % 21,2'sini ilkokul, % 26,9'unu fakülte veya yüksekokul, % 12,6'sını orta veya dengi okul mezunları oluşturmaktadır.

Ekim 2016 Hanehalkı İşgücü Anketi sonuçlarına göre, istihdam edilen erkeklerin % 23,7'sini ilkokul, % 31,0'ını lise ve dengi okul, % 22,7'sini fakülte veya yüksekokul, % 2,6'sını master/doktora , % 14,4'ünü orta veya dengi okul, % 3,4'ünü ise ilköğretim mezunları oluşturmaktadır. İstihdam edilen kadınların ise % 31,8'ini lise ve dengi okul, % 39,0'ını fakülte veya yüksekokul , % 4,3'ünü Master/doktora, % 13,0'ını ilkokul, % 7,6'sını orta veya dengi okul ,% 2,7'sini ise ilköğretim mezunları oluşturmaktadır.

İŞSİZLİK

Ekim 2016 HİA sonuçlarına göre, toplam işsiz sayısı 8 075 olarak tahmin edilmiştir. Buna göre işsizlik oranı KKTC genelinde % 6,4'dür.

KKTC'de toplam işsizlik oranı %6,4'dür.

İşsizlik oranı, KKTC genelinde erkeklerde % 5,5 , kadınlarda ise % 7,9 olarak hesaplanmıştır. 8 075 olarak tahmin edilen işsizlerin (5 340 kişisi) % 66,1'i ilçe merkezlerinde , (2 735 kişisi) % 33,9'u da bucak ve köylerde bulunmaktadır. % 9,8 ile en yüksek işsizlik oranı Güzelyurt'ta , % 5,2 ile en düşük işsizlik oranı ise Girne'de tahmin edilmiştir.

Ayrıca ,15-24 yaş gurubundaki genç nüfusun işsizlik oranı % 17,0 olarak tahmin edilmiştir.

İŞGÜCÜNE DAHİL OLMAYAN NÜFUS

Ekim 2016 Hanehalkı İşgücü Anketi sonuçlarına göre, kurumsal olmayan çalışma çağındaki nüfusun % 48,6'sını (119 366 kişi), işgücüne dahil olmayanlar oluşturmaktadır.

İşgücüne dahil olmayan nüfus, belli başlı alt gruplara göre incelendiğinde, KKTC genelinde eğitimine devam edenler % 27,7 (33 005 kişi) ile işgücüne dahil olmayan nüfus içinde en büyük paya sahiptir. Bunu % 22,5 (26 839 kişi) ile emekliler, % 19,4 (23 196 kişi) ile ev kadınları ve % 11,3 (13 489 kişi) ile çalışamaz halde olanlar takip etmektedir.

İlçe merkezlerinde işgücüne dahil olmayanların % 32,4'ünü öğrenciler, % 22,7'sini emekliler, % 16,7'sini ev kadınları ve % 10,4'ünü çalışamaz halde olanlar oluştururken, bucak ve köylerde işgücüne dahil olmayanların % 22,6'sını ev kadınları, % 22,0'ını öğrenciler, % 22,2'sini emekliler ve % 12,3'ünü çalışamaz halde olanlar oluşturmaktadır .

HANEHALKI İŞGÜCÜ ANKETLERİ HAKKINDA GENEL AÇIKLAMA

Kuzey Kıbrıs Türk Cumhuriyeti'nde iktisaden faal nüfus yapısı hakkındaki kapsamlı ilk bilgiler 1996 Genel Nüfus Sayımı'ndan elde edilmiştir. Ancak 2004 yılı sonlarına kadar işgücü piyasasına yönelik herhangi bir ölçüm yapılamamıştır. Planlı kalkınmanın temel unsurlarından olan işgücü piyasası nabzının daha doğru ve zamanında ölçülmesi amacıyla Devlet Planlama Örgütü İstatistik ve Araştırma Dairesi, Türkiye Cumhuriyeti Türkiye İstatistik Kurumu'ndan teknik yardım alarak ülkemizde Hanehalkı İşgücü Anketi'ni uygulamaya başlamıştır.

Bu kapsamda, iktisaden faal nüfus, istihdam, eksik istihdam ve işsizlik ile ilgili son uluslararası standartlar (ILO, Onüçüncü Çalışma İstatistikçileri Konferansı, 1984) doğrultusunda, işgücünde zaman içinde olabilecek değişiklikleri daha doğru ölçebilmek ve uluslararası istatistiklerle kıyaslanabilirliği sağlamak amacıyla, 2004 yılı Ekim ayında ilki olmak üzere her yılın Nisan ve Ekim aylarında (yılda iki kez) Hanehalkı İşgücü Anketi uygulanmasına başlanmıştır. Fakat 2006 yılından yapılan değerlendirmeler sonucunda yılda bir kez sadece Ekim ayında uygulanması kararı alınmış ve bu doğrultuda anketlerin uygulanmasına devam edilmiştir.

Hanehalkı işgücü anketleri ile amaçlanan, kullanıcıların işgücü piyasasına farklı açılardan yaklaşmalarını mümkün kılacak değişkenlerin elde edilebileceği soru kağıdı ve tabülasyon planı oluşturmakla birlikte, temelde işgücü piyasasında kullanılan kavram kargaşasına son vermek ve uluslararası karşılaştırmalara elverişli istatistik veri elde edebilecek tanımları oluşturabilmektir.

Ekim 2004'den itibaren her yılın Ekim ayının 15'ini içine alan ve pazartesi ile başlayıp pazar ile biten hafta referans alınarak uygulama yapılmakta ve sonuçlar yıllık olarak KKTC genel, ilçe merkezleri ve bucak ve köyler ayırımında, yayınlanmaktadır.

TANIM VE KAVRAMLAR

Tanımlanmış bir zaman dilimi (referans dönemi) içinde belirli bir yaş üzerindeki nüfus, işgücü bakımından üç temel gruba ayrılmaktadır; istihdam edilenler, işsizler ve işgücüne dahil olmayanlar. İstihdam edilenler ve işsizler, birlikte işgücünü oluştururlar. Yukarıda belirtilenler şu şekilde özetlenebilir:

$$\text{ÇALIŞMA ÇAĞINDAKİ NÜFUS} = \text{İŞGÜCÜ} + \text{İŞGÜCÜNE DAHİL OLMAYANLAR}$$
$$\text{İŞGÜCÜ} = \text{İSTİHDAM EDİLENLER} + \text{İŞSİZLER}$$

HANEHALKI: Aralarında akrabalık bağı bulunsun ya da bulunmasın aynı konutta veya aynı konutun bir bölümünde yaşayan, aynı kazandan yiyen, kazanç ve masraflarını ayırmayan, hanehalkının hizmet ve yönetimine katılan bir ya da birden çok kişinin oluşturduğu topluluktur.

KURUMSAL OLMAYAN SİVİL NÜFUS: Okul, yurt, otel, çocuk yuvası, huzurevi, özel nitelikteki hastahane, hapisane, kışla ya da orduevinde ikamet edenler dışında kalan nüfustur.

KURUMSAL OLMAYAN ÇALIŞMA ÇAĞINDAKİ NÜFUS: Kurumsal olmayan sivil nüfus içerisindeki 15 ve daha yukarı yaştaki nüfustur.

İŞGÜCÜ: İstihdam edilenler ile işsizlerin oluşturduğu nüfusu kapsar.

İŞGÜCÜNE KATILMA ORANI: İşgücünün, kurumsal olmayan çalışma çağındaki nüfus içindeki oranıdır.

İSTİHDAM: Aşağıda yer alan işbaşında olanlar ve işbaşında olmayanlar grubuna dahil olan kurumsal olmayan çalışma çağındaki nüfus, istihdam edilen nüfustur.

İşbaşında olanlar: Ücretli, maaşlı, yevmiyeli, kendi hesabına, işveren ya da ücretsiz aile işçisi olarak referans dönemi içinde en az bir saat bir iktisadi faaliyette bulunan kişilerdir.

İşbaşında olmayanlar: İşi olanlardan; çeşitli nedenlerle referans döneminde işlerinin başında bulunmayan, ancak 3 ay içinde işlerinin başına geri dönecek olan veya işten uzak kaldıkları süre zarfında maaş veya ücretlerinin en az % 50 ve daha fazlasını almaya devam eden (ücretli veya maaşlı) kişilerdir.

Üretici kooperatifi üyeleri, mesleki bilgi ve görgülerini artırmak amacıyla para ya da mal karşılığı bir gelir elde etmeksizin çalışan çıraklar da istihdam halinde olanlar kapsamına dahil edilmektedirler.

İSTİHDAM ORANI: İstihdamın, kurumsal olmayan çalışma çağındaki nüfus içindeki oranıdır.

İŞSİZ: Referans dönemi içinde istihdam halinde olmayan (kâr karşılığı, yevmiyeli, ücretli ya da ücretsiz olarak hiç bir işte çalışmamış ve böyle bir iş ile bağlantısı da olmayan) kişilerden iş aramak için **son dört hafta** içinde iş arama kanallarından en az birini kullanmış ve 2 hafta içinde işbaşı yapabilecek durumda olan kurumsal olmayan çalışma çağındaki tüm kişiler işsiz nüfusa dahildirler.

Ayrıca, bir iş bulmuş ya da kendi işini kurmuş ancak işe başlamak ya da işbaşı yapmak için çeşitli eksikliklerini tamamlamak amacıyla bekleyenlerden, işbaşı yapabilecek kişiler de işsiz nüfus kapsamına dahildirler.

İŞSİZLİK ORANI: İşsiz nüfusun işgücü içindeki oranıdır.

İŞGÜCÜNE DAHİL OLMAYANLAR: İşsiz veya istihdamda olmayan 15 ve yukarı yaştaki nüfustur. İşgücüne dahil olmayanlar aşağıdaki gruplara ayrılmıştır.

1. İş başı yapmaya hazır olanlar: Çeşitli nedenlerle daha önce çalıştığı işinden uzaklaştırılmış ve işine geri çağrılmayı beklediği için başka bir iş aramayan ile bölgede iş bulunmadığına inandığı için, mevsimlik çalışma, ev işleriyle meşgul olma, öğrencilik, emeklilik ve çalışamaz halde olma gibi nedenlerle iş aramayıp, ancak 2 hafta içinde işbaşı yapmaya hazır olduğunu belirten kişilerdir.

2. Mevsimlik çalışanlar: Mevsimlik çalışması nedeniyle iş aramayan ve iş başı yapmaya hazır olmayan kişilerdir.

3. Ev işleriyle meşgul: Kendi evinde ev işleriyle meşgul olması nedeniyle iş aramayan ve iş başı yapmaya hazır olmayan kişilerdir.

4. Öğrenci: Bir öğrenim kurumuna devam etmesi nedeniyle iş aramayan ve iş başı yapmaya hazır olmayan kişilerdir.

5. Emekli: Bir sosyal güvenlik kuruluşundan emekli olduğu için iş aramayan ve iş başı yapmaya hazır olmayan kişilerdir.

6. Çalışamaz halde: Bedensel özür, hastalık veya yaşlılık nedeniyle iş aramayan ve iş başı yapmaya hazır olmayan kişilerdir.

8. Diğer: Ailevi ve kişisel nedenler ve bunu dışındaki diğer nedenler ile iş aramayan ve iş başı yapmaya hazır olmayan kişilerdir.

İLÇE MERKEZLERİ: 5 İlçe merkezi.

BUCAK VE KÖYLER: 5 İlçeye bağlı bucak ve köyler.

TABLO 1- İLÇELERE GÖRE KURUMSAL OLMAYAN SİVİL NÜFUSUN İŞGÜCÜ DURUMU, EKİM 2016

(KKTC GENEL)

NÜFUS VE İŞGÜCÜ DURUMU	TOPLAM	LEFKOŞA	GAZİMAĞUSA	GİRNE	GÜZELYURT	İSKELE
TOPLAM						
1. KURUMSAL OLMAYAN SİVİL NÜFUS	307 255	101 111	74 973	74 495	31 685	24 991
2. 15 VE DAHA YUKARI YAŞTAKİ NÜFUS	245 828	80 998	59 630	59 611	26 106	19 483
3. İŞGÜCÜ DURUMU	126 463	46 445	27 142	31 970	11 007	9 898
3.1. İstihdam edilenler	118 387	43 517	25 548	30 301	9 933	9 088
3.2. İşsiz	8 075	2 928	1 595	1 668	1 074	810
4. İŞGÜCÜNE DAHİL OLMAYANLAR	119 366	34 553	32 488	27 641	15 099	9 585
4.1. İş aramayıp işbaşı yapmaya hazır olanlar	11 446	3 404	2 864	3 071	1 017	1 089
4.1.1. İş bulma ümidi olmayanlar	3 249	788	913	323	468	757
4.1.2. Diğer	7 817	2 616	1 912	2 527	473	289
5. İŞGÜCÜNE KATILMA ORANI (%)	51,4	57,3	45,5	53,6	42,2	50,8
6. İŞSİZLİK ORANI (%)	6,4	6,3	5,9	5,2	9,8	8,2
6.1. Genç nüfus oranı (%)	17,0	15,4	23,9	13,8	17,8	19,4
ERKEK						
1. KURUMSAL OLMAYAN SİVİL NÜFUS	160 150	53 344	40 074	37 596	16 503	12 633
2. 15 VE DAHA YUKARI YAŞTAKİ NÜFUS	127 814	43 009	31 518	30 133	13 574	9 580
3. İŞGÜCÜ DURUMU	79 880	29 190	17 585	19 177	7 373	6 554
3.1. İstihdam edilenler	75 490	27 687	16 733	18 270	6 717	6 084
3.2. İşsiz	4 390	1 503	853	907	657	470
4. İŞGÜCÜNE DAHİL OLMAYANLAR	47 934	13 818	13 933	10 956	6 201	3 026
4.1. İş aramayıp işbaşı yapmaya hazır olanlar	4 254	1 242	990	1 172	500	349
4.1.1. İş bulma ümidi olmayanlar	1 163	260	344	59	243	257
4.1.2. Diğer	2 793	983	646	934	181	49
5. İŞGÜCÜNE KATILMA ORANI (%)	62,5	67,9	55,8	63,6	54,3	68,4
6. İŞSİZLİK ORANI (%)	5,5	5,1	4,9	4,7	8,9	7,2
6.1. Genç nüfus oranı (%)	15,6	17,0	21,8	12,1	8,0	13,9
KADIN						
1. KURUMSAL OLMAYAN SİVİL NÜFUS	147 105	47 767	34 899	36 899	15 182	12 358
2. 15 VE DAHA YUKARI YAŞTAKİ NÜFUS	118 014	37 989	28 112	29 478	12 532	9 903
3. İŞGÜCÜ DURUMU	46 583	17 255	9 557	12 792	3 634	3 345
3.1. İstihdam edilenler	42 897	15 830	8 815	12 032	3 216	3 004
3.2. İşsiz	3 686	1 425	742	761	418	340
4. İŞGÜCÜNE DAHİL OLMAYANLAR	71 431	20 734	18 555	16 686	8 898	6 559
4.1. İş aramayıp işbaşı yapmaya hazır olanlar	7 192	2 161	1 874	1 899	517	740
4.1.1. İş bulma ümidi olmayanlar	2 086	528	569	263	225	500
4.1.2. Diğer	5 024	1 633	1 265	1 593	292	240
5. İŞGÜCÜNE KATILMA ORANI (%)	39,5	45,4	34,0	43,4	29,0	33,8
6. İŞSİZLİK ORANI (%)	7,9	8,3	7,8	5,9	11,5	10,2
6.1. Genç nüfus oranı (%)	19,0	13,1	27,6	15,4	51,0	29,1

GENÇ NÜFUS: 15-24 yaş grubuna dahil olanlar.

NOT. 1) Rakamlar yuvarlamadan dolayı toplamı vermeyebilir.

TABLO 2- İLÇELERE GÖRE KURUMSAL OLMAYAN SİVİL NÜFUSUN İŞGÜCÜ DURUMU, EKİM 2016

(MERKEZ)

NÜFUS VE İŞGÜCÜ DURUMU	TOPLAM	LEFKOŞA	GAZİMAĞUSA	GİRNE	GÜZELYURT	İSKELE
TOPLAM						
1. KURUMSAL OLMAYAN SİVİL NÜFUS	170 737	64 135	42 006	35 236	20 364	8 997
2. 15 VE DAHA YUKARI YAŞTAKİ NÜFUS	138 729	52 353	33 665	29 056	16 556	7 099
3. İŞGÜCÜ DURUMU	74 184	30 712	15 382	17 010	7 157	3 922
3.1. İstihdam edilenler	68 843	28 535	14 260	16 269	6 278	3 502
3.2. İşsiz	5 340	2 177	1 122	741	880	421
4. İŞGÜCÜNE DAHİL OLMAYANLAR	64 545	21 641	18 282	12 046	9 399	3 177
4.1. İş aramayıp işbaşı yapmaya hazır olanlar	5 894	1 722	1 652	1 338	698	484
4.1.1. İş bulma ümidi olmayanlar	1 758	546	429	35	396	352
4.1.2. Diğer	4 059	1 176	1 223	1 302	225	133
5. İŞGÜCÜNE KATILMA ORANI (%)	53,5	58,7	45,7	58,5	43,2	55,2
6. İŞSİZLİK ORANI (%)	7,2	7,1	7,3	4,4	12,3	10,7
ERKEK						
1. KURUMSAL OLMAYAN SİVİL NÜFUS	90 435	34 522	23 478	17 835	10 245	4 355
2. 15 VE DAHA YUKARI YAŞTAKİ NÜFUS	74 028	28 431	18 480	15 224	8 433	3 459
3. İŞGÜCÜ DURUMU	46 420	19 696	9 481	10 027	4 770	2 446
3.1. İstihdam edilenler	43 481	18 582	8 900	9 600	4 202	2 196
3.2. İşsiz	2 939	1 113	582	427	567	250
4. İŞGÜCÜNE DAHİL OLMAYANLAR	27 608	8 736	8 999	5 197	3 663	1 014
4.1. İş aramayıp işbaşı yapmaya hazır olanlar	2 158	461	754	539	273	132
4.1.1. İş bulma ümidi olmayanlar	635	138	195		196	106
4.1.2. Diğer	1 446	323	559	539	0	26
5. İŞGÜCÜNE KATILMA ORANI (%)	62,7	69,3	51,3	65,9	56,6	70,7
6. İŞSİZLİK ORANI (%)	6,3	5,7	6,1	4,3	11,9	10,2
KADIN						
1. KURUMSAL OLMAYAN SİVİL NÜFUS	80 302	29 613	18 527	17 401	10 119	4 642
2. 15 VE DAHA YUKARI YAŞTAKİ NÜFUS	64 701	23 922	15 184	13 832	8 123	3 640
3. İŞGÜCÜ DURUMU	27 764	11 016	5 901	6 982	2 388	1 476
3.1. İstihdam edilenler	25 363	9 953	5 361	6 668	2 075	1 306
3.2. İşsiz	2 401	1 063	541	314	313	171
4. İŞGÜCÜNE DAHİL OLMAYANLAR	36 937	12 906	9 283	6 849	5 735	2 163
4.1. İş aramayıp işbaşı yapmaya hazır olanlar	3 736	1 261	898	799	425	353
4.1.1. İş bulma ümidi olmayanlar	1 123	408	234	35	200	246
4.1.2. Diğer	2 613	853	664	764	225	107
5. İŞGÜCÜNE KATILMA ORANI (%)	42,9	46,0	38,9	50,5	29,4	40,5
6. İŞSİZLİK ORANI (%)	8,6	9,6	9,2	4,5	13,1	11,6

GENÇ NÜFUS: 15-24 yaş grubuna dahil olanlar.

NOT. 1) Rakamlar yuvarlamadan dolayı toplamı vermeyebilir.

TABLO 3- İLÇELERE GÖRE KURUMSAL OLMAYAN SİVİL NÜFUSUN İŞGÜCÜ DURUMU, EKİM 2016

(BUCAK-KÖY)

NÜFUS VE İŞGÜCÜ DURUMU	TOPLAM	LEFKOŞA	GAZİMAĞUSA	GİRNE	GÜZELYURT	İSKELE
TOPLAM						
1. KURUMSAL OLMAYAN SİVİL NÜFUS	136518	36 976	32 967	39 259	11 322	15 994
2. 15 VE DAHA YUKARI YAŞTAKİ NÜFUS	107100	28 645	25 966	30 555	9 550	12 384
3. İŞGÜCÜ DURUMU	52279	15 733	11 760	14 960	3 850	5 976
3.1. İstihdam edilenler	49544	14 982	11 287	14 033	3 655	5 586
3.2. İşsiz	2735	751	472	927	195	390
4. İŞGÜCÜNE DAHİL OLMAYANLAR	54821	12 911	14 206	15 595	5 700	6 408
4.1. İş aramayıp işbaşı yapmaya hazır olanlar	5552	1 682	1 212	1 734	320	605
4.1.1. İş bulma ümidi olmayanlar	1491	242	484	288	72	405
4.1.2. Diğer	3758	1 440	689	1 224	248	156
5. İŞGÜCÜNE KATILMA ORANI (%)	48,8	54,9	45,3	49,0	40,3	48,3
6. İŞSİZLİK ORANI (%)	5,2	4,8	4,0	6,2	5,1	6,5
ERKEK						
1. KURUMSAL OLMAYAN SİVİL NÜFUS	69715	18 822	16 595	19 761	6 258	8 279
2. 15 VE DAHA YUKARI YAŞTAKİ NÜFUS	53786	14 577	13 038	14 909	5 141	6 121
3. İŞGÜCÜ DURUMU	33460	9 494	8 104	9 150	2 604	4 108
3.1. İstihdam edilenler	32009	9 104	7 833	8 670	2 514	3 888
3.2. İşsiz	1451	390	271	480	90	220
4. İŞGÜCÜNE DAHİL OLMAYANLAR	20326	5 083	4 934	5 759	2 538	2 013
4.1. İş aramayıp işbaşı yapmaya hazır olanlar	2096	781	236	633	228	217
4.1.1. İş bulma ümidi olmayanlar	528	122	149	59	47	151
4.1.2. Diğer	1346	660	87	395	181	24
5. İŞGÜCÜNE KATILMA ORANI (%)	62,2	65,1	62,2	61,4	50,7	67,1
6. İŞSİZLİK ORANI (%)	4,3	4,1	3,3	5,2	3,5	5,4
KADIN						
1. KURUMSAL OLMAYAN SİVİL NÜFUS	66803	18 154	16 372	19 498	5 064	7 715
2. 15 VE DAHA YUKARI YAŞTAKİ NÜFUS	53314	14 067	12 928	15 646	4 409	6 264
3. İŞGÜCÜ DURUMU	18819	6 239	3 656	5 810	1 246	1 868
3.1. İstihdam edilenler	17534	5 878	3 454	5 363	1 141	1 698
3.2. İşsiz	1284	361	202	447	105	170
4. İŞGÜCÜNE DAHİL OLMAYANLAR	34495	7 829	9 272	9 836	3 163	4 395
4.1. İş aramayıp işbaşı yapmaya hazır olanlar	3456	900	976	1 101	92	387
4.1.1. İş bulma ümidi olmayanlar	963	120	335	228	25	255
4.1.2. Diğer	2411	781	601	829	67	133
5. İŞGÜCÜNE KATILMA ORANI (%)	35,3	44,4	28,3	37,1	28,3	29,8
6. İŞSİZLİK ORANI (%)	6,8	5,8	5,5	7,7	8,4	9,1

GENÇ NÜFUS: 15-24 yaş grubuna dahil olanlar.

NOT. 1) Rakamlar yuvarlamadan dolayı toplamı vermeyebilir.

TABLO 4 - İLÇELERE GÖRE İŞTEKİ DURUM VE EKONOMİK FAALİYET, EKİM 2016

(15+ YAŞ)

(KKTC GENEL)

	TOPLAM			LEFKOŞA			GAZİMAĞUSA			GİRNE			GÜZELYURT			İSKELE		
	Toplam	Erkek	Kadın	Toplam	Erkek	Kadın	Toplam	Erkek	Kadın	Toplam	Erkek	Kadın	Toplam	Erkek	Kadın	Toplam	Erkek	Kadın
İŞTEKİ DURUM																		
1. Toplam	118 387	75 490	42 897	43 517	27 687	15 830	25 548	16 733	8 815	30 301	18 270	12 032	9 933	6 717	3 216	9 088	6 084	3 004
a) Ücretli ve Yevmiyeli	99 975	62 195	37 780	37 433	23 094	14 338	21 575	13 767	7 808	26 255	15 476	10 779	8 057	5 337	2 720	6 655	4 521	2 134
b) Kendi hesabına ve İşveren	17 352	12 973	4 379	5 965	4 593	1 372	3 943	2 937	1 007	3 999	2 747	1 253	1 667	1 300	367	1 777	1 396	381
c) Ücretsiz aile işçisi	1 061	323	738	120	0	120	29	29	0	47	47	0	209	80	129	656	167	489
2. Tarım, avcılık, ormancılık ve balıkçılık																		
ve balıkçılık	4 261	3 166	1 095	642	566	76	955	760	195	343	343	0	869	718	151	1 453	780	673
a) Ücretli ve Yevmiyeli	1 803	1 452	351	541	465	76	447	323	124	170	170	0	452	330	122	194	165	29
b) Kendi hesabına ve İşveren	1 720	1 479	240	101	101	0	508	437	72	173	173	0	321	321	0	617	448	169
c) Ücretsiz aile işçisi	738	234	504	0	0	0	0	0	0	0	0	0	96	67	28	642	167	475
3. Tarım dışı faaliyetler	114 126	72 324	41 802	42 875	27 121	15 754	24 593	15 973	8 619	29 959	17 927	12 032	9 065	5 999	3 066	7 635	5 303	2 331
a) Ücretli ve Yevmiyeli	98 171	60 742	37 429	36 891	22 629	14 262	21 128	13 444	7 684	26 086	15 307	10 779	7 605	5 007	2 598	6 461	4 355	2 105
b) Kendi hesabına ve İşveren	15 632	11 494	4 139	5 864	4 492	1 372	3 435	2 500	935	3 826	2 574	1 253	1 346	980	367	1 161	948	212
c) Ücretsiz aile işçisi	322	88	234	120	0	120	29	29	0	47	47	0	113	12	101	14	0	14
Toplam (Yüzdeler)	100,0	100,0	100,0	100,0	100,0	100,0	100,0	100,0	100,0	100,0	100,0	100,0	100,0	100,0	100,0	100,0	100,0	100,0
a) Ücretli ve Yevmiyeli	84,4	82,4	88,1	86,0	83,4	90,6	84,4	82,3	88,6	86,6	84,7	89,6	81,1	79,5	84,6	73,2	74,3	71,0
b) Kendi hesabına ve İşveren	14,7	17,2	10,2	13,7	16,6	8,7	15,4	17,6	11,4	13,2	15,0	10,4	16,8	19,4	11,4	19,6	22,9	12,7
c) Ücretsiz aile işçisi	0,9	0,4	1,7	0,3	0,0	0,8	0,1	0,2	0,0	0,2	0,3	0,0	2,1	1,2	4,0	7,2	2,7	16,3
EKONOMİK FAALİYETLER																		
Toplam	118 387	75 490	42 897	43 517	27 687	15 830	25 548	16 733	8 815	30 301	18 270	12 032	9 933	6 717	3 216	9 088	6 084	3 004
Tarım	4 261	3 166	1 095	642	566	76	955	760	195	343	343	0	869	718	151	1 453	780	673
Sanayi	11 564	8 631	2 933	5 120	3 813	1 308	2 576	2 159	416	2 169	1 431	738	864	647	217	835	581	254
İnşaat	9 745	9 064	680	4 011	3 874	137	1 926	1 684	242	2 446	2 160	287	368	368	0	992	978	15
Hizmetler	92 817	54 628	38 189	33 743	19 434	14 309	20 091	12 130	7 961	25 344	14 337	11 007	7 832	4 983	2 849	5 807	3 744	2 063
Toplam (Yüzdeler)	100,0	100,0	100,0	100,0	100,0	100,0	100,0	100,0	100,0	100,0	100,0	100,0	100,0	100,0	100,0	100,0	100,0	100,0
Tarım	3,6	4,2	2,6	1,5	2,0	0,5	3,7	4,5	2,2	1,1	1,9	0,0	8,7	10,7	4,7	16,0	12,8	22,4
Sanayi	9,8	11,4	6,8	11,8	13,8	8,3	10,1	12,9	4,7	7,2	7,8	6,1	8,7	9,6	6,7	9,2	9,5	8,5
İnşaat	8,2	12,0	1,6	9,2	14,0	0,9	7,5	10,1	2,7	8,1	11,8	2,4	3,7	5,5	0,0	10,9	16,1	0,5
Hizmetler	78,4	72,4	89,0	77,5	70,2	90,4	78,6	72,5	90,3	83,6	78,5	91,5	78,8	74,2	88,6	63,9	61,5	68,7

NOT. 1) Rakamlar yuvarlamadan dolayı toplamı vermeyebilir.

TABLO 5 - İLÇELERE GÖRE İŞTEKİ DURUM VE EKONOMİK FAALİYET, EKİM 2016

(15+ YAŞ)

(MERKEZ)

	TOPLAM			LEFKOŞA			GAZİMAĞUSA			GİRNE			GÜZELYURT			İSKELE		
	Toplam	Erkek	Kadın	Toplam	Erkek	Kadın	Toplam	Erkek	Kadın	Toplam	Erkek	Kadın	Toplam	Erkek	Kadın	Toplam	Erkek	Kadın
İŞTEKİ DURUM																		
1. Toplam	68 843	43 481	25 363	28 535	18 582	9 953	14 260	8 900	5 361	16 269	9 600	6 668	6 278	4 202	2 075	3 502	2 196	1 306
a) Ücretli ve Yevmiyeli	58 915	36 237	22 678	24 823	15 772	9 051	11 837	7 077	4 760	14 309	8 310	5 999	5 079	3 371	1 707	2 867	1 707	1 159
b) Kendi hesabına ve İşveren	9 605	7 113	2 492	3 592	2 810	782	2 394	1 794	600	1 913	1 243	669	1 110	802	308	596	463	133
c) Ücretsiz aile işçisi	324	131	193	120	0	120	29	29	0	47	47	0	89	29	60	39	26	14
2. Tarım, avcılık, ormancılık ve balıkçılık																		
ve balıkçılık	1 052	896	156	122	93	29	189	189	0	0	0	0	543	484	59	198	129	69
a) Ücretli ve Yevmiyeli	611	495	116	122	93	29	105	105	0	0	0	0	329	271	59	55	26	29
b) Kendi hesabına ve İşveren	386	346	40	0	0	0	84	84	0	0	0	0	184	184	0	118	78	40
c) Ücretsiz aile işçisi	55	55	0	0	0	0	0	0	0	0	0	0	29	29	0	26	26	0
3. Tarım dışı faaliyetler																		
3. Tarım dışı faaliyetler	67 792	42 585	25 207	28 413	18 490	9 924	14 071	8 710	5 361	16 269	9 600	6 668	5 735	3 718	2 017	3 304	2 066	1 237
a) Ücretli ve Yevmiyeli	58 304	35 742	22 562	24 702	15 679	9 022	11 732	6 972	4 760	14 309	8 310	5 999	4 749	3 100	1 649	2 812	1 681	1 131
b) Kendi hesabına ve İşveren	9 219	6 767	2 452	3 592	2 810	782	2 309	1 709	600	1 913	1 243	669	926	618	308	478	385	93
c) Ücretsiz aile işçisi	269	76	193	120	0	120	29	29	0	47	47	0	60	0	60	14	0	14
Toplam (Yüzdeler)																		
Toplam (Yüzdeler)	100,0	100,0	100,0	100,0	100,0	100,0	100,0	100,0	100,0	100,0	100,0	100,0	100,0	100,0	100,0	100,0	100,0	100,0
a) Ücretli ve Yevmiyeli	85,6	83,3	89,4	87,0	84,9	90,9	83,0	79,5	88,8	88,0	86,6	90,0	80,9	80,2	82,3	81,9	77,7	88,7
b) Kendi hesabına ve İşveren	14,0	16,4	9,8	12,6	15,1	7,9	16,8	20,2	11,2	11,8	12,9	10,0	17,7	19,1	14,8	17,0	21,1	10,2
c) Ücretsiz aile işçisi	0,5	0,3	0,8	0,4	0,0	1,2	0,2	0,3	0,0	0,3	0,5	0,0	1,4	0,7	2,9	1,1	1,2	1,1
EKONOMİK FAALİYETLER																		
Toplam	68 843	43 481	25 363	28 535	18 582	9 953	14 260	8 900	5 361	16 269	9 600	6 668	6 278	4 202	2 075	3 502	2 196	1 306
Tarım	1 052	896	156	122	93	29	189	189	0	0	0	0	543	484	59	198	129	69
Sanayi	6 612	4 878	1 735	2 850	2 201	648	1 532	1 251	281	1 125	561	564	739	523	217	366	342	24
İnşaat	5 742	5 436	306	2 872	2 853	18	1 318	1 143	175	1 042	944	98	236	236	0	275	260	15
Hizmetler	55 437	32 271	23 166	22 692	13 435	9 257	11 221	6 316	4 904	14 102	8 095	6 007	4 760	2 960	1 800	2 663	1 465	1 198
Toplam (Yüzdeler)																		
Toplam (Yüzdeler)	100,0	100,0	100,0	100,0	100,0	100,0	100,0	100,0	100,0	100,0	100,0	100,0	100,0	100,0	100,0	100,0	100,0	100,0
Tarım	1,5	2,1	0,6	0,4	0,5	0,3	1,3	2,1	0,0	0,0	0,0	0,0	8,6	11,5	2,8	5,7	5,9	5,3
Sanayi	9,6	11,2	6,8	10,0	11,8	6,5	10,7	14,1	5,2	6,9	5,8	8,5	11,8	12,4	10,5	10,5	15,6	1,8
İnşaat	8,3	12,5	1,2	10,1	15,4	0,2	9,2	12,8	3,3	6,4	9,8	1,5	3,8	5,6	0,0	7,9	11,8	1,1
Hizmetler	80,5	74,2	91,3	79,5	72,3	93,0	78,7	71,0	91,5	86,7	84,3	90,1	75,8	70,4	86,7	76,0	66,7	91,7

NOT. 1) Rakamlar yuvarlamadan dolayı toplamı vermeyebilir.

TABLO 6 - İLÇELERE GÖRE İŞTEKİ DURUM VE EKONOMİK FAALİYET, EKİM 2016
(15+ YAŞ)

(BUCAK/KÖY)

	TOPLAM			LEFKOŞA			GAZİMAĞUSA			GİRNE			GÜZELYURT			İSKELE		
	Toplam	Erkek	Kadın	Toplam	Erkek	Kadın	Toplam	Erkek	Kadın	Toplam	Erkek	Kadın	Toplam	Erkek	Kadın	Toplam	Erkek	Kadın
İŞTEKİ DURUM																		
1. TOPLAM	49 544	32 009	17 534	14 982	9 104	5 878	11 287	7 833	3 454	14 033	8 670	5 363	3 655	2 514	1 141	5 586	3 888	1 698
a) Ücretli ve Yevmiyeli	41 060	25 957	15 102	12 609	7 322	5 287	9 738	6 690	3 048	11 946	7 166	4 780	2 978	1 965	1 013	3 788	2 813	975
b) Kendi hesabına ve İşveren	7 747	5 860	1 887	2 373	1 782	591	1 550	1 143	407	2 086	1 503	583	557	498	58	1 182	933	248
c) Ücretsiz aile işçisi	737	192	545	0	0	0	0	0	0	0	0	0	120	51	69	617	141	475
2. Tarım, avcılık, ormancılık ve balıkçılık	3 209	2 270	939	520	473	47	766	570	195	343	343	0	326	234	92	1 255	651	604
a) Ücretli ve Yevmiyeli	1 192	958	235	419	372	47	342	218	124	170	170	0	123	59	64	139	139	0
b) Kendi hesabına ve İşveren	1 333	1 133	200	101	101	.	424	352	72	173	173	0	137	137	0	499	371	129
c) Ücretsiz aile işçisi	683	179	504	0	0	0	0	0	0	0	0	0	67	38	28	617	141	475
3. Tarım dışı faaliyetler	46 335	29 739	16 595	14 462	8 632	5 830	10 522	7 263	3 259	13 690	8 327	5 363	3 329	2 281	1 049	4 331	3 237	1 094
a) Ücretli ve Yevmiyeli	39 867	25 000	14 868	12 190	6 950	5 240	9 396	6 472	2 924	11 777	6 997	4 780	2 856	1 907	949	3 649	2 674	975
b) Kendi hesabına ve İşveren	6 414	4 727	1 687	2 272	1 681	591	1 126	791	335	1 913	1 330	583	420	362	58	682	563	120
c) Ücretsiz aile işçisi	53	12	41	0	0	0	0	0	0	0	0	0	53	12	41	0	0	0
Toplam (Yüzdeler)	100,0	100,0	100,0	100,0	100,0	100,0	100,0	100,0	100,0	100,0	100,0	100,0	100,0	100,0	100,0	100,0	100,0	100,0
a) Ücretli ve Yevmiyeli	82,9	81,1	86,1	84,2	80,4	89,9	86,3	85,4	88,2	85,1	82,7	89,1	81,5	78,2	88,8	67,8	72,4	57,4
b) Kendi hesabına ve İşveren	15,6	18,3	10,8	15,8	19,6	10,1	13,7	14,6	11,8	14,9	17,3	10,9	15,2	19,8	5,1	21,2	24,0	14,6
c) Ücretsiz aile işçisi	1,5	0,6	3,1	0,0	0,0	0,0	0,0	0,0	0,0	0,0	0,0	0,0	3,3	2,0	6,0	11,0	3,6	28,0
EKONOMİK FAALİYETLER																		
Toplam	49 544	32 009	17 534	14 982	9 104	5 878	11 287	7 833	3 454	14 033	8 670	5 363	3 655	2 514	1 141	5 586	3 888	1 698
Tarım	3 209	2 270	939	520	473	47	766	570	195	343	343	0	326	234	92	1 255	651	604
Sanayi	4 952	3 754	1 198	2 271	1 611	659	1 044	908	135	1 044	870	174	125	125	0	469	240	229
İnşaat	4 002	3 628	374	1 140	1 021	119	608	541	67	1 405	1 216	189	133	133	0	718	718	0
Hizmetler	37 380	22 357	15 023	11 051	6 000	5 052	8 870	5 813	3 057	11 242	6 242	5 000	3 072	2 023	1 049	3 144	2 279	865
Toplam (Yüzdeler)	100,0	100,0	100,0	100,0	100,0	100,0	100,0	100,0	100,0	100,0	100,0	100,0	100,0	100,0	100,0	100,0	100,0	100,0
Tarım	6,5	7,1	5,4	3,5	5,2	0,8	6,8	7,3	5,6	2,4	4,0	0,0	8,9	9,3	8,1	22,5	16,7	35,6
Sanayi	10,0	11,7	6,8	15,2	17,7	11,2	9,2	11,6	3,9	7,4	10,0	3,2	3,4	5,0	0,0	8,4	6,2	13,5
İnşaat	8,1	11,3	2,1	7,6	11,2	2,0	5,4	6,9	1,9	10,0	14,0	3,5	3,6	5,3	0,0	12,9	18,5	0,0
Hizmetler	75,4	69,8	85,7	73,8	65,9	85,9	78,6	74,2	88,5	80,1	72,0	93,2	84,0	80,5	91,9	56,3	58,6	50,9

NOT. 1) Rakamlar yuvarlamadan dolayı toplamı vermeyebilir.

TABLO 7 - İSTİHDAM EDİLENLERİN SEKTÖRLERE GÖRE KAYITLILIK DURUMU, EKİM 2016

	Toplam	Kayıtlılık Durumu			
		Sosyal Sigortalar Dairesi	Emekli Fonu	Kayıtlı değil	Diğer
TOPLAM					
1. Toplam	118 387	100 399	10 452	6 427	1 110
a) Tarım	4 261	2 812	36	1 361	52
b) Sanayi	11 564	10 966	112	486	0
c) İnşaat	9 745	8 418	0	1 327	0
d) Hizmetler	92 817	78 203	10 304	3 253	1 058
MERKEZ					
1. Toplam	68 843	57 981	6 605	3 463	794
a) Tarım	1 052	780	36	236	0
b) Sanayi	6 612	6 180	57	375	0
c) İnşaat	5 742	4 841	0	901	0
d) Hizmetler	55 437	46 180	6 512	1 950	794
BUCAK / KÖY					
1. Toplam	49 544	42 418	3 846	2 964	316
a) Tarım	3 209	2 032	0	1 125	52
b) Sanayi	4 952	4 786	55	111	0
c) İnşaat	4 002	3 577	0	426	0
d) Hizmetler	37 380	32 022	3 792	1 302	264

NOT: (1) Rakamlar yuvarlamadan dolayı toplamı vermeyebilir.

TABLO 8 - İSTİHDAM EDİLENLERİN İŞTEKİ DURUMA GÖRE KAYITLILIK DURUMU, EKİM 2016

	Toplam	Kayıtlılık Durumu			
		Sosyal Sigortalar Dairesi	Emekli Fonu	Kayıtlı değil	Diğer
TOPLAM					
1. Toplam	118 387	100 399	10 452	6 427	1 110
a) Ücretli	95 898	82 118	10 452	2 494	835
b) Yevmiyeli	4 077	2 872	0	1 090	115
c) İşveren	5 612	5 342	0	207	64
d) Kendi hesabına	11 740	9 872	0	1 770	97
e) Ücretsiz aile işçisi	1 061	195	0	865	0
MERKEZ					
1. Toplam	68 843	57 981	6 605	3 463	794
a) Ücretli	56 679	47 743	6 605	1 681	649
b) Yevmiyeli	2 236	1 621	0	551	63
c) İşveren	3 641	3 421	0	175	45
d) Kendi hesabına	5 963	5 082	0	845	37
e) Ücretsiz aile işçisi	324	113	0	211	0
BUCAK/KÖY					
1. Toplam	49 544	42 418	3 846	2 964	316
a) Ücretli	39 219	34 375	3 846	813	186
b) Yevmiyeli	1 841	1 250	0	539	52
c) İşveren	1 971	1 920	0	32	19
d) Kendi hesabına	5 776	4 791	0	926	60
e) Ücretsiz aile işçisi	737	82	0	655	0

NOT: (1) Rakamlar yuvarlamadan dolayı toplamı vermeyebilir.