



KKTC BAŞBAKANLIĞI
DEVLET PLANLAMA ÖRGÜTÜ
İSTATİSTİK VE ARAŞTIRMA DAİRESİ

KKTC TÜKETİCİ FİYATLARI ENDEKSİ
METODOLOJİ
(2015=100)

İÇİNDEKİLER

SAYFA

1.	GİRİŞ.....	1
2.	TÜKETİCİ FİYATLARI ENDEKSİ'NİN TANIM VE AMACI.....	1
3.	KKTC' DE TÜKETİCİ FİYATLARI ENDEKSİ' NİN TARİHÇESİ.....	2
4.	2015 TEMEL YILI TÜKETİCİ FİYATLARI ENDEKSİ'NİN VERİ KAYNAĞI.....	2
5.	2015 HANEHALKI BÜTÇE ANKETİNİN KAPSAMI.....	3
5.1.	Coğrafi Kapsam.....	3
5.2.	Nüfus Kapsamı.....	4
5.3.	Örnekleme Çerçevesi ve Örnekleme Yöntemi.....	4
5.3.1.	Fiyat Derlenecek Yerleşim Yeri Örnekleme.....	4
5.3.2.	Fiyat Derlenecek İşyeri Örnekleme.....	4
5.3.3.	Kira Ücretlerinin Takip Edileceği Konutların Örnekleme.....	5
5.4.	Tüketim Harcaması Kapsamı.....	5
6.	2015 TEMEL YILI TÜKETİCİ FİYATLARI ENDEKSİ'NİN KAPSAMI	6
6.1	Fiyat Kapsamı.....	6
7	TÜFE SINIFLAMASI VE ENDEKS SEPETİNİN BELİRLENMESİ	7
7.1.	Mal ve Hizmetlerin Seçimi.....	9
7.2.	Mal ve Hizmetlerin Tanımlanması.....	10
8.	TÜKETİCİ FİYATLARI ENDEKSİ'NİN HESAPLAMASINDA KULLANILAN FORMÜLASYON VE ENDEKS DEĞİŞKENLERİ.....	11
8.1.	Ağırlıklar.....	12
8.1.1.	Madde Ağırlıkları.....	12
8.1.2.	Yerleşim Yeri Ağırlıkları.....	13
8.2.	Fiyatlar.....	14
8.2.1.	Temel Yıl Fiyatları.....	14
8.2.2.	Güncel Fiyatlar.....	14
8.2.2.1.	Fiyat Derlenecek İşyerleri.....	15
8.2.2.2.	Fiyat Derleme Dönemleri.....	17
8.2.2.3.	Fiyat Derleme Formları.....	17
8.2.2.4.	Fiyat Kontrolü ve Dağılıma Uymayan (Aykırı) Fiyatların Tespiti.....	17
8.2.2.5.	Fiyat Derleyen Anketörlerin Eğitimi ve Anket Organizasyonu.....	18
8.2.3.	Kira Ödemeleri.....	18
9.	TÜKETİCİ FİYATLARI ENDEKSİ'NİN HESAPLAMA YÖNTEMİ.....	18
9.1.	Madde Çeşidi Ağırlığı ve Madde Çeşidi Endeksi.....	19
9.2.	Madde Ağırlığı ve Madde Endeksi.....	20
9.3.	Alt Madde Grup Ağırlıkları ve Alt Madde Grup Endeksi.....	21
9.4.	Grup Ağırlığı ve Grup Endeksi.....	21
9.5.	Alt Ana Grup Ağırlığı ve Alt Ana Grup Endeksi.....	21
9.6.	Ana Grup Ağırlığı ve Ana Grup Endeksi.....	21
9.7.	KKTC Endeksi.....	22
10.	TÜKETİCİ FİYATLARI ENDEKSİ'NİN KAMUOYUNA DUYURULMASI.....	22
11.	1977-78,1987,1998-1999,2008 TEMEL YILI ENDEKSLERİ İLE 2015 TEMEL YILI ENDEKSİ'NİN KARŞILAŞTIRILMASI.....	23
12.	TERİMLER SÖZLÜĞÜ.....	28
13.	EKLER.....	30

EKLER

1.	Tüketim Dışı Harcamalar.....	31
2.	2015=100 Temel Yılı Tüketici Fiyatları Endeksi Mal - Hizmet Sınıflaması ve Ağırlıkları....	34

1.GİRİŞ

Zamana bağılı olarak deęişim gösteren verilerin takibi için genellikle endeksler olarak adlandırılan ölçüm yöntemleri kullanılmaktadır.

Endeksler daha çok zaman serilerinin deęişim ölçümlerinin hesaplanmasında, yorumlanmasında ve kıyaslanmasında kullanılmaktadır.

Endeksler, rasgele olarak gerçekleşen olaylarla ilgili derlenen verilerin yer ve zamana göre gösterdiği oransal deęişimlerin ölçüm yöntemi olarak tanımlanmaktadır.

Zamana göre deęişiklik gösteren veriler genellikle ekonomik zaman serileridir. Üretim, tüketim, gelir, enflasyon gibi veriler ekonomik zaman serilerine örnek gösterilebilir. Fiyat endeksleri, bir ekonomide fiyatlar genel düzeyinde zaman içinde meydana gelen deęişimleri ölçmek amacıyla kullanılmaktadır.

Genellikle ülke ekonomisi için önemli bir gösterge olan enflasyon oranının belirlenmesinde fiyat endeksleri kullanılmaktadır.

Enflasyon ülke genelindeki ortalama fiyat düzeyinin deęişimi olarak ifade edildiğinde karşımıza enflasyonun nasıl ölçüleceęi problemi çıkmaktadır.

İktisadi hayatta fiyatlar iki kesim tarafından belirlenmektedir. Bunlardan birisi ürünü üreten üretici kesim, dięeri ise bu üründen faydalanan tüketici kesimdir. Bu nedenle ülkenin ekonomik hayatı açısından enflasyonun iki şekilde hesaplanmasında fayda vardır. Birçok ülkede de enflasyon genellikle Üretici Fiyatları ve Tüketici Fiyatları Endeksleri ile hesaplanmaktadır.

Kuzey Kıbrıs Türk Cumhuriyetinin ekonomik hayatı için de önemli gösterge sayılan enflasyonun belirlenmesi amacıyla DPÖ İstatistik ve Araştırma Dairesi tarafından günümüzde sadece Tüketici Fiyatları Endeksi hesaplanmaktadır.

Tüketici Fiyatları Endeks'lerini günümüz yapısına uygun hale getirmek, ülkenin tüketiciler açısından enflasyon oranını daha güncel ve doğru bilgilerle belirleyebilmek amacıyla, bir dizi araştırma, anket ve çalışmalar gerçekleştirilmektedir.

Bu amaçla yapılan en son çalışma 1 Ekim 2014-30 Eylül 2015 Hanehalkı Bütçe Anketi sonuçlarına dayanarak kurulan 2015 Temel Yılı Tüketici Fiyatları Endeksi'dir.

2.TÜKETİCİ FİYATLARI ENDEKSİ'NİN TANIM VE AMACI

Genel tanımı ile Tüketici Fiyatları Endeksi (TÜFE), belirli bir dönemde belirli bir kitle tarafından tüketici mal ve hizmetlerine ödenen perakende fiyatlardaki deęişikliklerin ölçüsüdür.

Tüketici Fiyatları Endeksi belirli bir referans döneminde belirli bir kitle tarafından satın alınan mal ve hizmetlerle belirlenen bir sepetin maliyetini, zaman içinde karşılaştırarak fiyat deęişikliklerini ölçer. Sepet aynı maddeleri içerdiğinden, maddeler aynı miktar ve kalitede kaldığından, endeks sadece fiyat hareketlerini yansıtır. Bu nedenle Tüketici Fiyatları

Endeksi, tüketici fiyatlarında, dolayısıyla tüketicilerin satın alma gücünde, zaman içinde meydana gelen değişimlerin göstergesi olarak kullanılır.

TÜFE belirli bir dönem içinde aynı kalitedeki mal ve hizmetlerin fiyatlarındaki değişimleri yansıtmaktadır. Kalite değişimlerinden kaynaklanan fiyat değişimleri endeks kapsamına alınmamaktadır. Mal ve hizmetlerdeki kalite değişimleri çeşitli yöntemlerle fiyatlardan arındırılmaktadır.

Tüketici Fiyatları Endeksi çeşitli kesimler tarafından;

- enflasyon ve ekonomi için bir gösterge olması,
- hükümetlerin ekonomik politikalarının belirlenmesi,
- ücretlerin ve fiyatların ayarlanması,
- milli gelir hesapları,
- fiyat analizleri ve ekonomik zaman serilerinin deflate edilmesi,
- toplu sözleşme ve iş anlaşmazlığı görüşmeleri,
- ticari faaliyetlerin yönlendirilmesi gibi farklı amaçlar için kullanılmaktadır.

3. KKTC'DE TÜKETİCİ FİYATLARI ENDEKSİ'NİN TARİHÇESİ

KKTC'de ilk Tüketici Fiyatları Endeksi 1977 yılında hesaplanmıştır. 1977 yılından 1980 yılına kadar geçen 3 yıllık süre içinde toplumun ekonomik yapısında meydana gelen değişikliklerden dolayı ağırlıklarda düzenlemeye gidilmiştir. Endeks daha sonra 1987 yılında yapılan Tüketici Harcamaları Anketinden elde edilen değerlerle hesaplanmıştır. Daha sonra 1998-99=100 Tüketici Fiyatları Endeksine göre, son olarak ise 2008 yılından beri 2008=100 TÜFE'ye göre hesaplamalar yapılmıştır.

2008 yılından itibaren hanelerin gelir ve tüketim harcamalarında, harcama gruplarının toplam harcama içindeki paylarında ve tüketilen maddelerde değişimler meydana gelmiş ve tüketim kalıplarının değişmesinden dolayı da yeni bir endekse ihtiyaç duyulmuştur.

Teorik olarak da endeksin oluşturulmasında temel alınan yılın çok gerilerde kalmış olması, endeksin eğiliminin olduğundan daha farklı çıkmasına sebep olmaktadır. Bu durumda endeksin temel yılını güncelleştirilmesini gerekli kılmakta ve buna bağlı olarak da Toplumun yeni tüketim alışkanlıklarını fiyat endekslerine yansıtılabilmek için TÜFE güncelleştirilmeliydi.

4. 2015 TEMEL YILI TÜKETİCİ FİYATLARI ENDEKSİ'NİN VERİ KAYNAĞI

Tüketici Fiyatları Endeksi'nin temeli, hanelerin belirli bir dönemde yaptıkları çeşitli mal ve hizmet alımlarına dayanmaktadır. Yapılan bu mal ve hizmet alımlarının neler olduğu ve ne miktarda yapıldığının belirlenebilmesi için Hanehalkı Bütçe Anketi uygulanmaktadır. Bu nedenle 1 Ekim 2014-30 Eylül 2015 tarihleri arasında 2014-2015 Hanehalkı Bütçe Anketi yapılmıştır.

5. 2015 HANEHALKI BÜTÇE ANKETİ'NİN KAPSAMI

KKTC'de yaşayan her ay değişen 270 hanehalkı olmak üzere toplam 3240 haneye 1 yıl süreyle Hanehalkı Bütçe Anketi uygulanmıştır. Ankette KKTC sınırları içinde yaşayan **Kurumsal olmayan sivil nüfus** kapsamındaki tüm hanehalkları kapsama alınmıştır. Anketten elde edilen verilerin Tüketici Fiyatları Endeksi kurulmasına olanak sağlayacak yapıda olmasına dikkat edilmiş ve örnek hanehalkı sayıları aylar itibariyle sabit tutulmuştur.

Hanehalkı Bütçe Anketi'nde, anket ayı içinde hanehalkı tarafından topluca veya hanehalkı fertleri tarafından ayrı ayrı tüketim amacıyla yapılan gıda, giyim, sağlık, ulaştırma, haberleşme gibi tüm parasal harcamalar kapsamaktadır. Ancak hanehalkının kendi faydası için olmayan iş ya da ekonomik faaliyetleri için yapılan harcamalar ile yatırım amaçlı harcamalar kapsamamıştır.

5.1. Coğrafi Kapsam

KKTC sınırları içinde bulunan tüm yerleşim yerleri kapsama dahil edilmiştir. Yerleşim yerleri DPÖ İstatistik ve Araştırma Dairesinin diğer anket çalışmalarında da kullanmakta olduğu Merkez ve Bucak/Köy tanımı dikkate alınarak 10 tabakaya ayrılmıştır.

İlçe ağırlıklarına göre anket yapılacak hanelerin tabakalara dağılımı aşağıda belirtildiği gibi oluşturulmuştur.

- 1- **Birinci Tabaka** Lefkoşa MERKEZ
- 2- **İkinci Tabaka** Gazimağusa MERKEZ
- 3- **Üçüncü Tabaka** Girne MERKEZ
- 4- **Dördüncü Tabaka** Güzelyurt MERKEZ
- 5- **Beşinci Tabaka** İskele MERKEZ
- 6- **Altıncı Tabaka** Lefkoşa BUCAK KÖY
- 7- **Yedinci Tabaka** Gazimağusa BUCAK KÖY
- 8- **Sekizinci Tabaka** Girne BUCAK KÖY
- 9- **Dokuzuncu Tabaka** Güzelyurt BUCAK KÖY
- 10- **Onuncu Tabaka** İskele BUCAK KÖY

Tabaka	AYLIK HANEHALKI SAYISI	YILLIK HANEHALKI SAYISI
Lefkoşa MERKEZ	40	480
Gazimağusa MERKEZ	30	360
Girne MERKEZ	30	360
Güzelyurt MERKEZ	20	240
İskele MERKEZ	20	240
Lefkoşa BUCAK / KÖY	30	360
Gazimağusa BUCAK / KÖY	30	360
Girne BUCAK/ KÖY	30	360
Güzelyurt BUCAK/ KÖY	20	240
İskele BUCAK / KÖY	20	240
Toplam	270	3,240

5.2. Nüfus Kapsamı

2015 Hanehalkı Bütçe Anketi'nde KKTC sınırları içinde yaşayan **Kurumsal olmayan sivil nüfus** kapsamındaki tüm hanehalkları kapsama alınmıştır. Ancak çalışmada kurumsal nüfus olarak tanımlanan okul, yurt, otel, çocuk yuvası, huzurevi, hastane, hapisane, kışla ve orduevlerinde yaşayanlar ile göçer nüfus kapsam dışı tutulmuştur.

5.3. Örneklem Çerçevesi ve Örneklem Yöntemi

KKTC'de uygulanan 2015 Hanehalkı Bütçe Anketinde kullanılan çerçeve 2011 Nüfus ve Konut Sayımı'nda listelenen konutlardan oluşturulmuştur.

Örneklem yöntemi olarak İki aşamalı tabakalı sistematik örneklem tekniği kullanılmıştır.

Birinci aşama olarak bloklar seçilmiş ve örneğe çıkan bloklarda bulunan sokak, cadde ve bulvarlarda tarama çalışması yapılarak çerçevenin güncelliği sağlanmıştır. İkinci aşamada ise nihai örneklem birimi olan haneler(adresler) sistematik örneklem yöntemi ile seçilmiştir.

İkame Presibi: Örneğe seçilen asıl örnek hanehalkı ile çeşitli sebeplerden dolayı anket yapılamaması durumunda ikame yaklaşımı kullanılmıştır. Böylece cevaplamama oranı en aza indirilmiştir.

5.3.1. Fiyat Derlemede Yerleşim Yeri Örneklemesi

Endeksle ilgili tüm çalışmaların temelini oluşturan 1 Ekim 2014 - 30 Eylül 2015 Hanehalkı Bütçe Anketi, endeks için veri (fiyat) derlenecek örnek noktaların çekimi için de temel alınmıştır. Bu amaçla öncelikle yerleşim yerlerinin seçimi, seçilen yerleşim yerlerinde ise fiyat derlenecek mal ve hizmet gruplarına göre işyerlerinin belirlenmesi hedeflenmiştir. İlk aşamada yerleşim yerlerinin seçimi Nüfusuna orantılı olarak belirlenmiştir.

Alandan fiyat derlemede karşılaşılan sorunlar ve alışverişlerin genellikle Lefkoşa, Girne, Gazimağusa, Güzelyurt ve İskele ilçelerin merkezlerinde yoğunlaşması gözönüne alınarak bu yerleşim yerleri karar örneklemesi kullanılarak seçilmiştir.

5.3.2. Fiyat Derlenecek İşyeri Örneklemesi

Yerleşim yerleri ilk aşamada belirlendikten sonra buralardan örnek işyerlerinin seçimi yapılmıştır. Her bir madde çeşidinde derlenmesi tercih edilen minimum fiyat sayısının belirlenmesi ile örnek işyerlerinin seçimi nüfusa orantılı olasılık dikkate alınarak ve karar örneklemesi kullanılarak seçilmiştir.

Buna göre; Lefkoşa'dan 327, Gazimağusa'dan 99, Girne'den 112, Güzelyurt'tan 99 ve İskele'den 4 olmak üzere toplam 641 işyerinden fiyat derlenmesine karar verilmiştir. Ayrıca Lefkoşa'da 15, Gazimağusa'da 10, Girne'de 10, Güzelyurt'ta 5 ve İskele'den 2 olmak üzere toplam 42 Kiracıdan fiyat derlenmektedir.

5.3.3. Kira Ücretlerinin Takip Edileceği Konutların Örneklemesi

Örnek Çekimi İçin Çerçeve: 2011 Nüfus ve Konut sayımında kiracı olarak listelenen hanehalklarından yararlanılarak 2015 Temel Yılı Tüketici Fiyatları Endeksi'nde Fiyat derlenecek kiracılar belirlenmiştir.

Örnekleme Yöntemi: 2011 Nüfus ve Konut Sayımı sonuçlarından yararlanılarak mülkiyet şekli kiracı olan haneler listelenmiş ve kira bedelleri, hanenin metre karesi ve oda sayısı değişkenleri içsel tabakalama değişkeni olarak dikkate alınmıştır.

Girne, Lefkoşa, Gazimağusa, Güzelyurt ve İskele ilçeleri için kiracı sayılarına orantılı olarak 42 hane seçilmiştir. Buna göre; Lefkoşa'da 15, Gazimağusa'da 10, Girne'de 10, Güzelyurt'ta 5 ve İskele'den 2 olmak üzere toplam 42 Kiracıdan fiyat derlenmesine karar verilmiştir.

5.4. Tüketim Harcaması Kapsamı

İş amaçlı ve servet birikimi oluşturmak için satın alınan mal ve hizmetler, hanelerin ferdi fayda ve menfaatleri için elde edilen, kullanılan tüm mal ve hizmetler kapsama alınmamıştır.

Hanehalkı tüketim harcaması, tüm hanehalkı ve ayrı ayrı hanehalkı fertleri tarafından tüketim amacıyla satın alınan mal ve hizmetlerin değeri ve tüketim amacıyla yapılan tüm parasal harcamaları gösterir.

Tanımlanan bu harcamaların kapsanabilmesi için 1 Ekim 2014-30 Eylül 2015 Hanehalkı Bütçe Anketi'nde, hanehalkının referans dönemi boyunca yaptığı tüketim harcamalarının ölçümünde iki kriter kullanılmıştır. Bu iki kriter;

Sahiplenme (elde etme), satın alma (kazanç): Referans dönemi boyunca ödeme yapılsın veya yapılmıyın hanenin sahip olduğu ya da satın aldığı tüm mal ve hizmetin toplam parasal değerinin tüketim harcaması olarak kaydedilmesi şeklindedir.

Ödeme: Hanehalkının yararlandığı hizmetin, referans döneminde kullanıp kullanmadığına, yararlanıp yararlanmadığına bakılmaksızın, yaptığı tüm ödemelerin harcama olarak kaydedilmesidir. Bir önceki döneme ait telefon, elektrik, su faturaları gibi harcamalar bu kritere göre derlenen tüketimlere örnektir. Ankette bu ölçütlere göre alınan tüketim harcamaları kaydedilmiştir.

6. 2015 TEMEL YILI TÜKETİCİ FİYATLARI ENDEKSİ'NİN KAPSAMI

Tüketici Fiyatları Endeks'leri, belirli bir kitle tarafından satın alınan, tanımlanmış mal ve hizmetler sepetinde zaman içerisinde meydana gelen değişikliklerin ölçülmesi olarak tanımlandığına göre; kitlenin belirlenmesi, bu kitle tarafından satın alınan mal ve hizmetlerin araştırılması ve bunlara ne kadar harcama yapıldığının bulunması gerekmektedir.

Endekslerin sonuçlarına bağlı olarak alınabilecek tedbirlerin etkin ve ekonomik yapıda iyileştirici olabilmesi için, endekslerin hesaplanmasında kullanılacak verilerin derleneceği kitlelerin çok iyi saptanmış olması gerekmektedir.

Tüketici Fiyatları Endeks'lerinde kapsanacak kitlelerin seçiminde değişik yaklaşımlar olabilir. Endeksin hesaplanmasında temel alınan, ülkede yaşayan toplam nüfus olabileceği gibi, endeksin amacına uygun ayırımda seçilmiş örnek kitleler de olabilir. Ülkenin belirli kesimleri kent, kırsal veya bölgesel ayırımda ele alınarak endeksler hesaplanabilir.

Tüketici Fiyatları Endeksi'nde temel alınan tüketim, hanehalkı yaşamına yönelik olmalıdır. Bu kapsam dışında hanehalkı fertlerinin işyerleri için yaptıkları harcamalar, yatırım amacıyla yapılan harcamalar (gayrimenkul alımı, antika alımı gibi), gelir vergileri ve diğer dolaysız vergiler, emekli ve sosyal güvenlik yardımları, bir başka hane, kişi ya da kuruluşa verilen hediyeler gibi harcamalar tüketim dışı harcamalar olarak kabul edilmiş ve KKTC Tüketici Fiyatları Endeksi için veri kaynağı olarak kullanılmamıştır (Ek-1).

Kısaca KKTC Tüketici Fiyatları Endeksi'nde hanehalklarının sahiplenme, satın alma ve ödeme yöntemlerinden herhangi biriyle hanehalkı fertlerinin özel yaşantıları için yapmış olduğu parasal değerlerle yapılan tüketim harcamaları endeksin tüketim kapsamını oluşturur.

Ancak, izafi kiralar, kurumsal nüfus harcamaları, hane içine verilen harçlıklar, kendi üretiminden tüketim, giden ve gelen hediyeler ve aynı olarak elde edilen madde tüketimleri hariç tutulmuştur.

6.1. Fiyat Kapsamı

Tüketici Fiyatları Endeksi, tanımlanmış tüketici kitlesi tarafından satın alınan belirli mal ve hizmet sepetindeki maddelerin fiyatlarındaki değişmelerin ölçüsüdür. Tüketici Fiyatları Endeksi'nde kapsanan maddelerin fiyatları, tüm vergileri içeren depozito hariç perakende fiyatlardır. Perakende fiyatlardan, tüketici birey ve hanelerin bir madde ya da hizmeti satın almak için ödediği fiyatlar algılanmaktadır.

2015 Temel Yılı KKTC Tüketici Fiyatları Endeksi fiyatlandırma aşamasında, belirli bir ölçü biriminde satılan ve belirli bir kaliteye sahip 520 madde olmak üzere 829 madde çeşidi kapsama alınmıştır (Ek-2).

Bu maddelerin fiyatları belirli örnekleme yöntemleriyle seçilmiş olan Lefkoşa, Gazimağusa, Girne, Güzelyurt ve İskele olmak üzere 5 yerleşim yerinden aylık olarak derlenmektedir.

7. TÜFE SINIFLAMASI VE ENDEKS SEPETİNİN BELİRLENMESİ

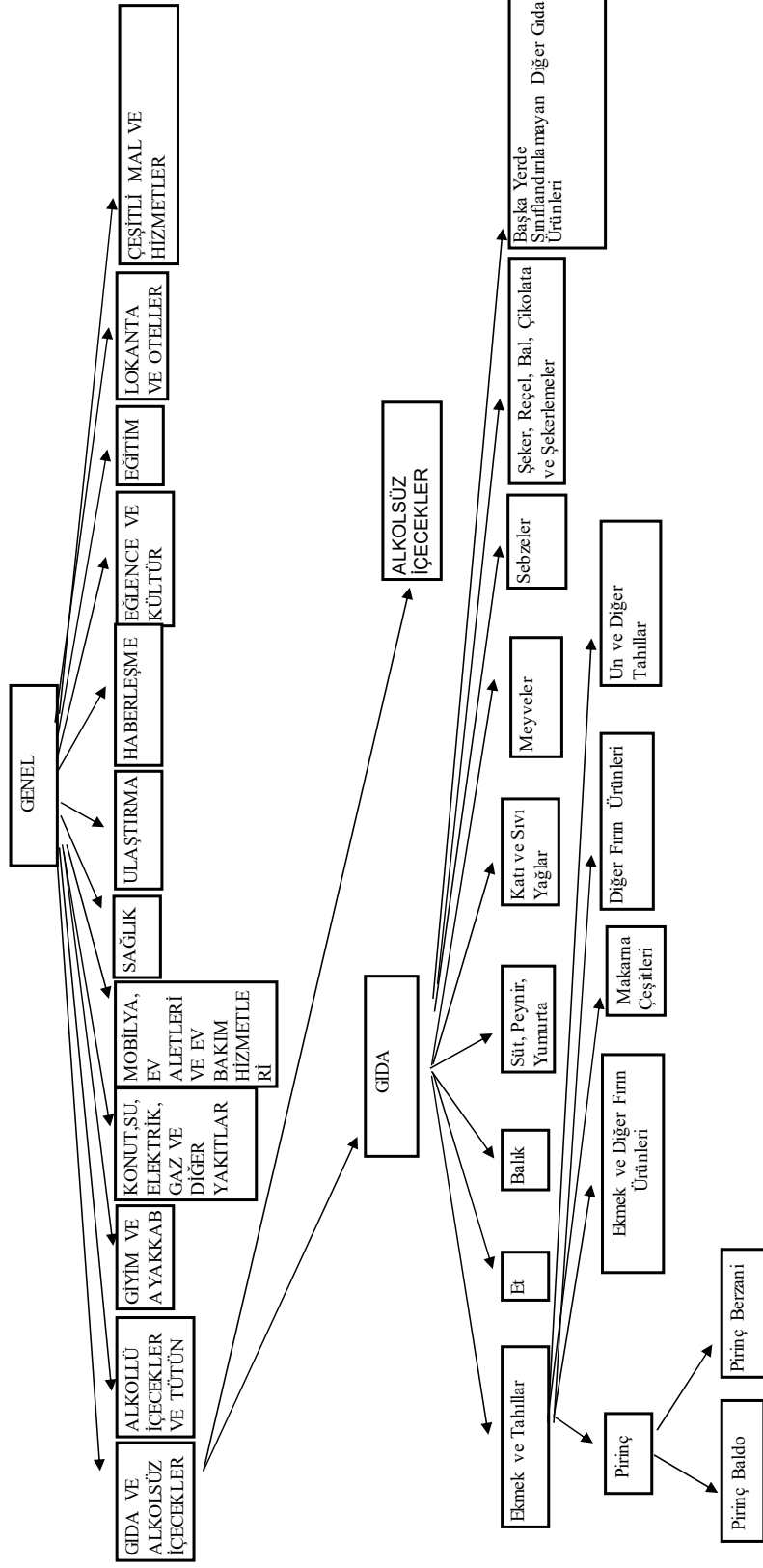
Herhangi bir konu hakkında derlenen istatistiklerin anlaşılabilir, sonuçlarının yorumlanabilir ve diğer ülkelerin benzer konularda derledikleri bilgilerle karşılaştırılabilir olması için verilerin belirli amaca yönelik gruplandırmalara (sınıflandırmalara) göre derlenmesi gerekmektedir.

KKTC Hanehalkı Bütçe Anket'inden elde edilen verilere göre hesaplanan 2015 Temel Yılı Tüketici Fiyatları Endeksi'nde, uluslararası mukayeseye imkan veren, Birleşmiş Milletler ve Avrupa Birliği İstatistik Ofisleri'nin de önerdiği Amaca Yönelik Kişisel Tüketim Sınıflaması (Classification Of Individual Consumption by Purpose-COICOP) kullanılmıştır.

Endeksin hesaplanabilmesi için kullanılan sınıflama, madde çeşidinden başlamakta madde, alt madde grubu, grup, alt ana grup ve ana gruba kadar devam etmektedir (Şema -1).

Sınıflamanın temelini, mümkün olduğunca birbiriyle ilişkili olan aynı tüketim, üretim özelliğine ve benzer fiyat hareketliliğine sahip maddelerin biraraya getirilmesi oluşturmaktadır. Endeksin hesaplanabilmesi için grupların belirlenmesinin büyük önemi vardır. Bu sınıflamaya göre harcamalar 12 ana grup altında toplanmıştır (Tablo 1).

2015 =100 KKTÇ TÜKETİCİ FİYATLARI ENDEKSİ GIDA VE ALKOLSÜZ İÇECEKLER ANA GRUBUNDA SINIFLAMA AKIŞ ŞEMASI ŞEMA 1.



Tablo 1. 2015=100 KKTC Tüketici Fiyatları Endeksi Ana Grup Sınıflaması

01-GIDA VE ALKOLSÜZ İÇECEKLER
02-ALKOLLÜ İÇECEKLER VE TÜTÜN
03-GİYİM VE AYAKKABI
04-KONUT, SU, ELEKTRİK, GAZ VE DİĞER YAKITLAR
05-MOBİLYA, EV ALETLERİ VE EV BAKIM HİZMETLERİ
06-SAĞLIK
07-ULAŞTIRMA
08-HABERLEŞME
09-EĞLENCE VE KÜLTÜR
10-EĞİTİM
11-LOKANTA VE OTELLER
12-ÇEŞİTLİ MAL VE HİZMETLER

Endekste mal ve hizmetlerin sınıflamasında kullanılan kriterler, nihai kullanım, madde yapısı ve üretimdir. Zeytin ve tuz nihai kullanıma, metal ve plastik ev eşyaları madde yapısına, dondurulmuş sebzeler ile konserve sebzeler üretim kriterine örnektir.

Tüketim harcamalarının değer olarak büyüklüğü de sınıflamada önemli rol oynamaktadır. Fakat bir madde çeşidinin veya maddenin harcamasının değer olarak büyüklüğü onun ayrı bir sınıf olarak ele alınmasını sağlamaz. Diğer taraftan çok düşük harcama değerine sahip maddelerin ayrı bir sınıf olarak ele alınmaması demek bu madde çeşidinin ya da maddenin kapsamaması demek değildir. Bu madde çeşidi veya maddenin kapsamaması, genel tüketimi temsil eden ve fiyatı derlenecek maddelerin eksik kapsammasına neden olacaktır. Bu nedenle bu madde çeşidi veya madde, hangi madde veya madde grubunun içinde yer alabiliyorsa, sınıflamada o başlık altında tüketimi toplanmakta ve fiyatı o harcama grubunu temsil ettiği kabul edilerek derlenmektedir.

7.1. Mal ve Hizmetlerin Seçimi

2015 Hanehalkı Bütçe Anketi'nde tüketim kapsamına giren 9000 civarında mal ve hizmet, çeşit ve cinsleriyle birlikte değerlendirmeye alınmıştır. Bu mal ve hizmetlerin tanımlanabilir ve endekste fiyatı takip edilebilir nitelikte olmasına da dikkat edilerek öncelikle ağırlıklı 904 madde çeşidi seçilmiştir. Bu mal ve hizmetlerin ayrıntılı tanımlarının oluşturulabilmesi için, KKTC'de en çok alışveriş yapılan işyerleri ziyaret edilmiştir. Bu çalışmalar sonucunda, tanımları tam olarak yapılabilen, çok sık kalite değişimi göstermeyen ve harcama grubunun bulunduğu fiyat hareketlerini yansıtabilen hanelerin tüketiminde ağırlıklı 829 madde çeşidinin fiyatı endeks hesaplamasında temel alınmıştır.

Endeks kapsamında yer alan mal ve hizmetlerin seçiminde dikkat edilen ölçütler şu şekilde sıralanabilir;

- hanehalklarının tüketimlerinde önemli derecede ağırlık almış olması,
- tanımlanabilir nitelikte olması ve birim fiyatına ulaşılabilir olması,
- fiyatının izlenebilir olması,
- tüketimde önemli ağırlık almamasına rağmen tüketimde sürekliliği olan madde ve hizmetler olması.

Tüketici Fiyatları Endeksi'nde kapsanan madde ve madde çeşitlerinin ana gruplar itibariyle sayısal dağılımı Tablo 2'de verilmiştir.

Tablo 2. 2015 =100 KKTC Tüketici Fiyatları Endeksi Ana Gruplar İtibariyle Kapsanan Madde Sayıları

ANA GRUPLAR	Mal ve Hizmet Sayısı
01-GIDA VE ALKOLSÜZ İÇECEKLER	240
02-ALKOLLÜ İÇECEKLER VE TÜTÜN	18
03-GİYİM VE AYAKKABI	97
04-KONUT, SU, ELEKTRİK, GAZ VE DİĞER YAKITLAR	25
05-MOBİLYA, EV ALETLERİ VE EV BAKIM HİZMETLERİ	126
06-SAĞLIK	43
07-ULAŞTIRMA	43
08-HABERLEŞME	16
09-EĞLENCE VE KÜLTÜR	96
10-EĞİTİM	11
11-LOKANTA VE OTELLER	39
12-ÇEŞİTLİ MAL VE HİZMETLER	75
TOPLAM	829

7.2. Mal ve Hizmetlerin Tanımlanması

Fiyat endekslerinde fiyat değişimlerinin sağlıklı ölçülebilmesi için maddenin ve hizmetin kalitesinin çok sık değişmemesi, değiştiği takdirde bu değişimin endeks sepetindeki maddelerin fiyatlarında, sadece kalite değişimden kaynaklanan artış ya da düşüslere sebep olmaması için, maddelerin tanımlarının standart ve çok iyi açıklanmış olması gerekmektedir.

Mal ve hizmet tanımları, zaman içerisinde fiyat derleyen kişinin madde tanımının dışında başka bir maddenin fiyatını derlemesini engellemek için oldukça ayrıntılı yapılmıştır. Yani, fiyat derleyen kişiler değişse bile, aynı maddeye ait fiyatın derlenebilmesi gerekmektedir. Bu yüzden mal ve hizmet tanımları daha sonradan yapılabilecek düzeltmelere elverişli biçimde ayrıntılı hazırlanmıştır.

Değişik özellikler gösteren maddelere ilişkin tanımlar daha ayrıntılı iken (giyim grubunda olduğu gibi), marka ve modeli açık olan maddeler (beyaz eşyada olduğu gibi) daha kısa tanımlanmıştır.

8. TÜKETİCİ FİYATLARI ENDEKSİ'NİN HESAPLAMASINDA KULLANILAN FORMÜLASYON VE ENDEKS DEĞİŞKENLERİ

Dünyada Tüketici Fiyatları Endeksi'nin hesaplanmasında en çok kullanılan endeks formülü Laspeyres endeks formülüdür.

$$I(L)_t = \frac{\sum_{i=1}^n \frac{P_{ti}}{P_{oi}} W_{oi}}{\sum_{i=1}^n W_{oi}} 100 \quad \dots\dots\dots 1$$

$$W_{oi} = \frac{P_{oi} \cdot q_{oi}}{\sum_{i=1}^n P_{oi} \cdot q_{oi}} \quad \dots\dots\dots 2$$

- i : endeksin hesaplanmasına gösterge olarak seçilen maddelerin indisi
- P_{oi} : i . maddenin temel yıldaki fiyatı
- q_{oi} : i . maddenin temel yıldaki tüketim miktarı
- P_{ti} : i . maddenin güncel fiyatı
- W_{oi} : i . maddenin temel yıldaki ağırlığı

Bir fiyat endeksinin amacı fiyatlardaki nispi değişimi ölçmek olduğuna göre, endeks formülasyonundaki değişkenlerden sadece fiyatların değişmesi genel fiyat seviyesindeki değişimi daha iyi gösterir.

Laspeyres fiyat endeksi formülünde de temel yıl fiyatı ve ağırlığı sabit seçildiği için sadece güncel fiyatlar değişmektedir. Ayrıca ağırlıkların güncelleştirilmesi için, endeksin veri kaynağını oluşturan Hanehalkı Bütçe Anketi'nin aylık periyotlarla yapılması gerekmektedir. Böyle bir anketin her ay tekrar etmesi hem iş yoğunluğu hem çalışmanın güçlüğü hem de ekonomik kaynakların yetersizliği nedeniyle imkansız hale gelmektedir.

Tüm bu değerlendirmeler gözönünde bulundurularak 2015 Temel Yılı KKTC Tüketici Fiyatları Endeksi'nin Laspeyres endeks formülüne göre hesaplanması kararlaştırılmıştır.

8.1. Ağırlıklar

Tüketici Fiyatları Endeksi'nde, ağırlık olarak adlandırılan ve daha çok her bir ürüne hanelerin yapmış oldukları harcamanın toplam harcama içindeki payı olarak ifade edilen ağırlıklar, endeks formülasyonunda kullanılmaktadır.

Biz tüketiciler için, tükettiğimiz ya da kullandığımız ürünlerin bütçemiz için farklı bir önem taşıdığı herkes tarafından bilinen bir gerçektir. Örneğin; Benzin ile sakızın bütçemiz içinde taşıdığı önem farklıdır. Benzin fiyatındaki çok küçük bir artış bütçemizi çok büyük bir oranda etkilerken sakız fiyatında yapılacak aynı orandaki bir artışın, bütçemize etkisi daha az olacaktır. Bu önem derecesinin Tüketici Fiyatları Endeksi'ne yansıtılması için hesaplamalarda ağırlıklar kullanılmaktadır.

2015 Temel Yılı Tüketici Fiyatları Endeksi'nde iki farklı ağırlıklandırma sistemi kullanılmıştır. Bunlardan ilki maddelere ait ağırlıklar, ikincisi alışverişin yapıldığı yerleşim yerine ait İlçe ağırlıklarıdır.

2015 Endeks sepetinde yeralan maddelerde "sabit ağırlık sistemi" kullanılmıştır. Tüketici fiyat endeksi hesaplamalarında, 2017 yılı Ocak ayı itibariyle mevsimsel ürünlerin her ay farklı bir ağırlığa sahip olduğu değişken ağırlık yöntemi yerine, Avrupa Birliği ve Birleşmiş Milletler tarafından önerilen, her ürünün yıl boyunca ve bütün aylarda aynı ağırlığa sahip olduğu sabit ağırlık yöntemi kullanılmaya başlanmıştır.

8.1.1. Madde Ağırlıkları

Tüketici fiyatlarında kullanılan tüm ağırlıklar temelde, Hanehalkı Bütçe Anketi sonuçlarından elde edilmiştir. Ancak sigortalar ve şans oyunları ağırlıklarının belirlenmesinde, Hanehalkı Bütçe Anketi yerine idari kayıtlar kullanılmıştır. Bunun nedeni ise sigortalarda ve şans oyunlarında, hanehalklarının yaptığı harcamalar Hanehalkı Bütçe Anketi'nde belirtilmesine rağmen sigorta şirketlerinin ve piyango bayiiilerinin hanehalklarına yaptığı ödemelerin belirlenmesi mümkün olmamaktadır. Sigortaların ve şans oyunlarının ağırlıklarının belirlenmesinde hanehalklarının yaptığı harcamalardan, hanehalkına yapılan ödemelerin düşülmesi gerekmektedir. Bu nedenden dolayı sigorta ve şans oyunlarındaki ağırlıklar belirlenirken, Hanehalkı Bütçe Anketi yerine idari kayıtlardaki resmi verilerden yararlanılmıştır.

Hanehalkının yaptığı tüm harcamaları günlük olarak kaydettiği Hanehalkı Harcama Kayıt Defteri ve hanede bulunan 15+ yaştaki fertlerin bireysel harcamalarını kaydetmeleri için hazırlanan Ferdi Harcama Kayıt Defteri aracılığıyla anketörler tarafından derlenmiştir.

Her iki anket formundan elde edilen tüketim harcamaları maddeleri, 1 Ekim 2014 - 30 Eylül 2015 Hanehalkı Bütçe Anketi Soru Kağıdı'na kaydedilmiş ve COICOP mal sınıflaması doğrultusunda, madde çeşidinden başlayarak yerleşim yeri bazında ağırlıklandırılmıştır.

Hanehalklarının tüketimlerinde sadece kendi yerleşim yerlerinde yaptığı harcamalar değil, hanelerin yerleşim yerlerinin dışında yaptığı harcamalar ve yurtdışında yaptığı harcamalar da dikkate alınmıştır.

Endeks kapsamına ait ağırlık hesaplaması için, KKTC’de yaşayan hanelerin 1 Ekim 2014 - 30 Eylül 2015 tarihleri arasındaki toplam 12 aylık hanehalkı tüketim harcamaları değerleri kullanılmıştır. Ağırlık hesaplamasında toplam tüketim değeri esas alınarak hesaplama yapılmış ve ana gruplar toplam yıllık tüketim içerisinde ağırlıklandırılmıştır (Tablo 3).

**Tablo 3. 2015=100 Temel Yılı KKTC Tüketici Fiyatları
Endeksi Ana Grup Ağırlıkları (İzafi Kira Hariç)**

ANA GRUPLAR	Ağırlıklar
01-GIDA VE ALKOLSÜZ İÇECEKLER	18.54
02-ALKOLLÜ İÇECEKLER VE TÛTÛN	3.07
03-GİYİM VE AYAKKABI	3.52
04-KONUT, SU, ELEKTRİK, GAZ VE DİĞER YAKITLAR	14.61
05-MOBİLYA, EV ALETLERİ VE EV BAKIM HİZMETLERİ	5.67
06-SAĞLIK	3.84
07-ULAŞTIRMA	15.84
08-HABERLEŞME	4.42
09-EĞLENCE VE KÛLTÛR	10.39
10-EĞİTİM	8.15
11-LOKANTA VE OTELLER	7.02
12-ÇEŞİTLİ MAL VE HİZMETLER	4.93
TOPLAM	100.00

1 Ekim 2014 - 30 Eylül 2015 Hanehalkı Bütçe Anketi’nden elde edilen tüketimler, endeks ağırlıklarının tesbitine temel teşkil etmiştir.

Bu ağırlıklar, mal gruplarına göre dikey, yerleşim yerlerine göre yatay olarak hazırlanan iki boyutlu bir matris olarak düzenlenmiştir.

Matrisde her ana grup ve her yerleşim yeri için tespit edilen ağırlıklar birleştirilmiş ağırlıklardır. Yani bu ağırlıklar bir yıl boyunca belirlenmiş kitlenin, bu grup altında yer alan tüm mal ve hizmet maddeleri için yaptıkları toplam tüketimi kapsarlar. Matris; madde çeşidinden başlayarak madde, alt madde grubu, grup, alt ana grup ve ana grup ağırlıklarından oluşmaktadır.

8.1.2. Yerleşim Yeri Ağırlıkları

Yerleşim yeri ağırlıkları, Lefkoşa, Gazimağusa, Girne, Güzelyurt ve İskele için 829 madde çeşidinin almış olduğu ağırlıklardır. Bu ağırlıklar 1 Ekim 2014 - 30 Eylül 2015

tarihleri arasında yapılmış olan Hanehalkı Bütçe Anketi'nin 12 aylık tüketim harcama değerlerinin toplamından oluşturulmuştur.

Yerleşim yerleri ağırlıkları sayesinde, nüfusun yoğun olduğu ve alışverişin en yoğun yapıldığı yerleşim yerinin fiyatlarının genel fiyat seviyesine etkisi artırılmıştır.

8.2. Fiyatlar

8.2.1. Temel Yıl Fiyatları

2015 Temel Yılı Tüketici Fiyatları Endeksi'nde kullanılacak temel yıl fiyatlarının belirlenmesinde iki kaynaktan faydalanılmıştır.

Bunlardan birincisi; Hanehalkı Bütçe Anketi'nden çıkan sonuçlardır. Fakat hanelerin satın aldıkları ürün ve hizmetlerin peşin fiyatlarının alınması gerekirken, yapılan kontrollerde hanelerin ürünlerin birim fiyatlarını doğru olarak hatırlayamadıkları, peşin fiyat yerine indirimli, vadeli ya da pazarlık fiyatlarını bildirmeleri nedeniyle aynı ürün için çok farklı fiyatlarla karşılaşmıştır. Bundan dolayı ikinci kaynak olarak hanelerin tüketimlerinde ağırlığa sahip olacağı tahmin edilen ve ilk gelen sonuçlar doğrultusunda endeks sepetinde kapsanması mümkün olabilecek maddelerin, işyerlerinden fiyatlarının ve tanımlarının derlendiği temel yıl çalışması yapılmıştır.

Hanehalkı Bütçe Anketi'nin yapıldığı yerleşim yerlerinden alışverişin en yoğun olarak yapıldığı, işyeri sayısının çok ve tüm madde çeşidinin bulunabileceği 5 yerleşim yeri seçilmiş ve anket uygulanmıştır.

Temel yıl fiyatları (P_0 'lar) her iki anketten elde edilen sonuçlar doğrultusunda hesaplanmıştır. Maddelerin 12 aylık fiyatın aritmetik ortalaması P_0 olarak kullanılmıştır.

8.2.2. Güncel Fiyatlar

Güncel fiyatlar, Laspeyres endeksinde formülünde P_t sembolüyle ifade edilen en önemli değişkenlerden biridir. Endeksin hesaplanmasının amaçlarından biri de herbir maddenin fiyatındaki değişim oranının bulunmasıdır.

2015 temel yılı endeksinde de güncel fiyatların tespit edilmesi için her ay yaklaşık 641 civarında işyerinden yaklaşık 7881 fiyat derlenmektedir. Ayrıca 42 kiracıdan da fiyat derlenmektedir. İşyerlerinden derlenen fiyatların önce yerleşim yeri düzeyinde geometrik ortalaması alınmakta, daha sonra yerleşim yerlerinden geometrik ortalama ile KKTC için i madde çeşidinin tüketim ağırlıklı fiyatına ulaşılmaktadır.

Güncel fiyatların hangi yerleşim yerlerinden ve kaç tane derleneceği, maddelerin ve hizmetlerin KKTC için en optimum gösterge olabilecek örnekleme yöntemi Bölüm 7'de açıklanmıştır.

KKTC genelinde, yerleşim yerlerine göre fiyat farklılığı göstermeyen maddelerin (elektrik, akaryakıt, uçak, mektup, telefon, tütün ürünleri gibi) aylık fiyatları, gerek dairenin iş yükünü artırmamak, gerekse ayrı ayrı fiyat derlemeden doğabilecek hataları önlemek amacıyla İstatistik ve Araştırma Dairesi tarafından yalnızca Lefkoşa'dan derlenmektedir.

8.2.2.1. Fiyat Derlenecek İşyerleri

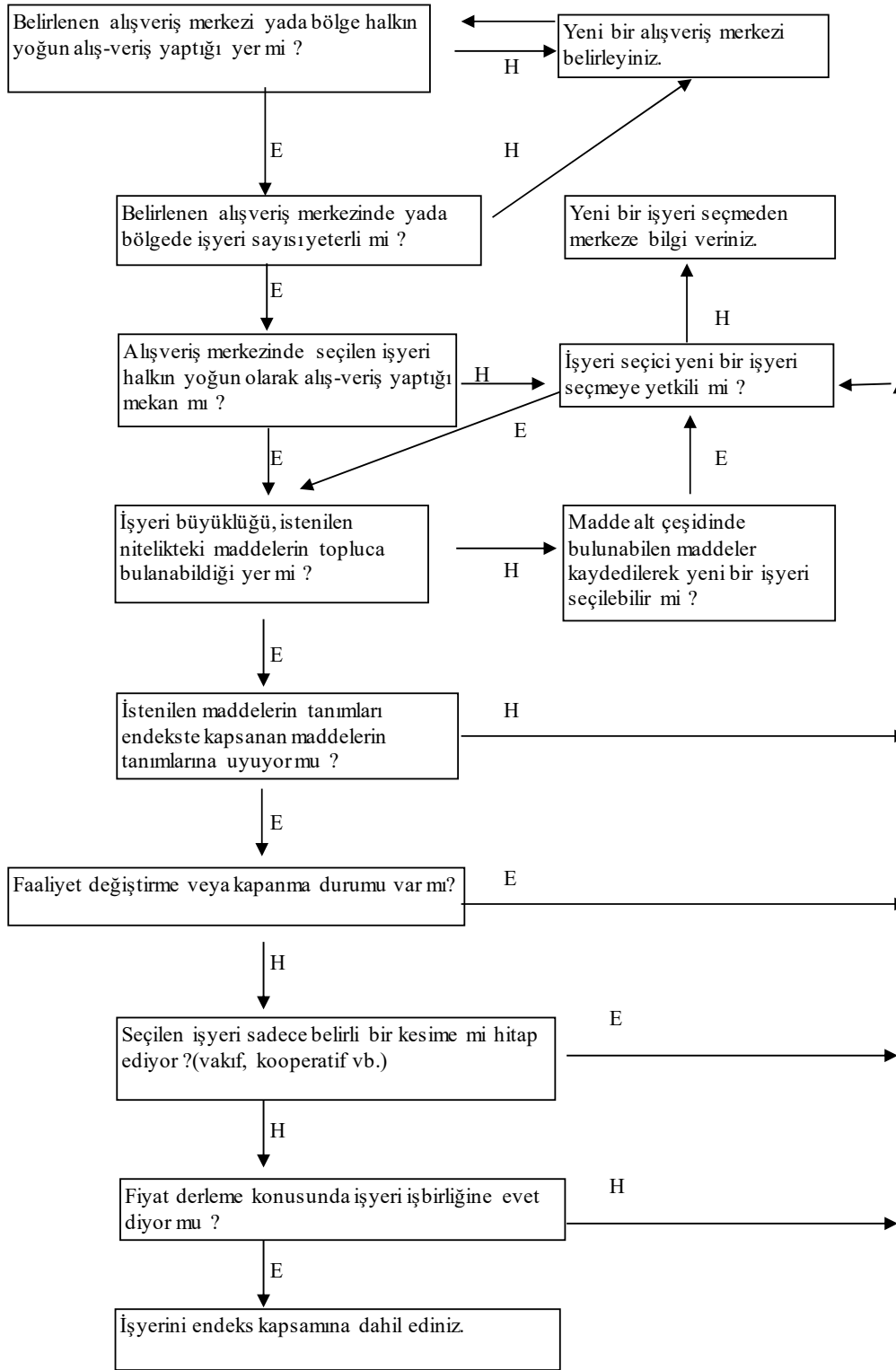
Mal ve hizmetlerin kaç işyerinden derleneceğine ilişkin örnekleme yöntemi Bölüm 7'de verilmişti. Ancak yerleşim yeri sayısı ve belirlenen fiyatın hangi bölgeden ve hangi işyerinden derleneceğinin tespitinde;

- halkın yoğun alışveriş yaptığı yerler olması,
- aranılan nitelikte maddelerin topluca bulunabiliyor olması,
- faaliyet değiştirme veya kapanma gibi bir eğiliminin olmaması,
- aranılan nitelikleri sağlıyorsa özellikle 2008 endeksinde takip edilen işyerlerinden olması,
- giyim mağazalarının mümkün olduğunca kadın, erkek, çocuk ve bebek giysilerini bir arada satıyor olması,
- özel amaçlı olup, sadece belirli bir kesime yönelik satış yapan kurum, vakıf, vb. türden bir işyeri olmaması,
- fiyat derleme konusunda işbirliğini kabul ediyor olması gibi kıstaslar dikkate alınmıştır.

İşyeri seçimine ilişkin akış çizelgesi şema 2'de verilmektedir.

İŞYERİ SEÇİMİ

ŞEMA 2.



8.2.2.2. Fiyat Derleme Dönemleri

Fiyat derleme çalışmaları, enflasyonun ölçülmesi için belirlenen periyotlarda düzenli olarak yapılması gereken bir ankettir. Özellikle yüksek enflasyonlu ekonomilerde bunun önemi daha fazladır.

Fiyat derlenecek günlerin işyerindeki yetkililer tarafından önceden biliniyor olması ve özellikle alışverişin yoğun olduğu zamanların seçilmemesi gerekmektedir. Aksi halde, iş yoğunluğundan dolayı işyeri yetkilisinin fiyat derlemede yardımcı olmaması gibi istenmeyen bir durum söz konusu olabilir.

Endekste kapsanan maddelerin aylık fiyatları, önceki bölümlerde anlatılan tekniklerle seçilmiş belirli yerleşim yerlerinden ve belirli işyerlerinden takip edilmektedir.

Aylık güncel fiyatlar, ay içinde meydana gelebilecek fiyat farklılaşmasını kapsayabilmek amacıyla, yaş meyve-sebze ve uçak ücretleri dışındaki maddeler için ayın 25'inci gününü içine alan haftada olmak üzere ayda bir defa derlenmektedir. Yaş meyve-sebze fiyatları diğer maddelere oranla daha fazla fiyat değişikliği gösterdiğinden ayda 3 defa, uçak ücretleri ise her hafta derlenmektedir. Kiralar ise ay içinde bir defa sorgulanmaktadır.

Fiyatların derlenmesi her ayın 25'ine en yakın iş gününde sonuçlandırıldığı için tüp gaz, elektrik enerjisi, akaryakıt ürünleri gibi fiyatı devlet tarafından belirlenen ürün fiyatlarındaki değişimler ayın son gününe kadar takip edilmektedir. Bu gibi fiyat değişikliklerinin gün ağırlıklı olarak endekse yansıtılmaktadır.

8.2.2.3. Fiyat Derleme Formları

Endeks sepetinde bulunan maddelerin fiyatları İstatistik ve Araştırma Dairesi tarafından hazırlanmış standart formlarla derlenmektedir. Formlarda, fiyatı derlenecek madde adının yanısıra maddenin tanımı ve gramajı da yer almaktadır. Genel olarak, fiyat derleme formları bir önceki ayın fiyat bilgisini de gösterir nitelikte düzenlenmiştir. Bu sayede fiyat formları, fiyatlardaki değişimin iyi takip edilmesine ve hatalı bildirim varsa anında müdahale edilip düzeltilmesine imkan vermektedir.

2015 Temel Yılı Tüketici Fiyatları Endeksi'nde madde tanımlarının ve fiyat tesbitinin daha kolay yapılabilmesi için, bir işyerinde birarada bulunabilecek maddelerin biraraya getirildiği fiyat derleme formları hazırlanmıştır. Bu formlarda maddelerin tanımları ayrıntılı bir şekilde yer almaktadır. Formlar ayrıca, işyeri bilgilerini ve bölgesel tanım farklılıklarının kaydedileceği bölümleri de içermektedir.

8.2.2.4. Fiyat Kontrolü ve Dağılıma Uymayan (Aykırı) Fiyatların Tespiti

Güncel fiyatlar ay itibarıyla işyerlerinden fiyat derleme formları ile derlenmektedir. Fiyat derleme formu ile derlenen fiyatların analizi İstatistik ve Araştırma Dairesi personeli tarafından bilgisayar ortamında yapılmaktadır.

Fiyat kontrolleri 3 aşamada gerçekleştirilmektedir.

1. aşamada işyerinden derlenen fiyatlar bilgisayar ortamına aktarılırken bir önceki fiyata göre çok fazla artış ya da düşüş olup olmadığı incelenmektedir.

2. aşamada yerleşim yeri bazında işyerleri arasında standart tanımlı aynı maddenin işyerinden ve bulunduğu bölgeden kaynaklanan fiyat farklılıkları kontrol edilmektedir.

3. aşamada ise yerleşim yerleri arası ortalama fiyatların farklılıklarına bakılarak normal dağılım göstermeyen aykırı fiyatlar tespit edilmektedir. Bu fiyatlar tekrar işyerleriyle görüşülerek düzeltilmektedir.

Bilgisayar ortamında gerekli kontroller yapıldıktan sonra fiyatlar endeks hesaplama programına aktarılmaktadır. Değişik kontrol tabloları ile son kontroller de yapıldıktan sonra endeks hesaplanmaktadır.

8.2.2.5. Fiyat Derleyen Anketörlerin Eğitimi ve Anket Organizasyonu

Fiyat derleme çalışmaları İstatistik ve Araştırma Dairesi tarafından yürütülmektedir. Fiyat derlemekle görevlendirilen elemanlar daire personeli arasından seçildiği için endeksin kapsamı ve amacı konusunda ön bilgiye sahip olmaktadır. Fiyat derleme çalışmasında ilk defa görev alacak elemanlar ise endeks konusunda bilgilendirildikten sonra, başlangıçta deneyimli elemanlar ile birlikte çalıştırılmakta ve işyeri sahibiyle iletişim kurmaktan, madde tanımları ve fiyatların yerinde sorgulanmasına kadar birçok konuda tecrübe kazanmaktadırlar.

8.2.3 Kira Ödemeleri

Toplam tüketim harcaması içinde bir harcama grubu olan konut ve kira harcamalarından, kira bedelleri kiracı hanelerden derlenerek endeks hesaplamalarında kullanılmaktadır.

Hanehalkının konuttaki durumu ve konutun özellikleri ayrımında konutların adresleri ve kira harcamaları anketörler tarafından derlenmiştir.

9. TÜKETİCİ FİYATLARI ENDEKSİ'NİN HESAPLAMA YÖNTEMİ

2015 Temel Yılı Tüketici Fiyatları Endeksi hesaplamalarında, Laspeyres formülasyonunun kullanıldığı (Bölüm-8) anlatılmıştır. Laspeyres formülü, belirli bir dönemde yapılan tüketimden hareket etmekte ve bu dönemde tüketilen mal ve hizmetler içinden seçilen maddelerle oluşturulan bir tüketim sepetine dayanmaktadır.

Mal ve hizmetlere ait ağırlıkların belirlendiği 2015 yılı içinde endeks sepetine alınan mal ve hizmetlere ait ortalama fiyatlar da belirlenmiştir. Daha sonra, endeks sepetinde yer alan mal ve hizmetlere ait cari fiyatlar derlenmekte ve bu fiyatlar daha önceden belirlenen ağırlıklarla çarpılarak temel yıl fiyatlarına oranlanmaktadır. Bu yöntem Bölüm 8'de 1 ve 2 nolu formülasyon ile açıklanmaktadır.

Endeks formülasyonlarında yer alan değişkenler aşağıda belirtilmiştir.

Değişkenler	Madde grup ve çeşidini gösteren alt göstergeler
I : Endeks	m : Ana grup m = 1,...,12
p : Fiyat	k : Alt ana grup k = 1,...,44
q : Miktar	s : Grup s = 1,...,91
w : Madde Ağırlığı	j : Alt madde grubu j = 1,...,144
o: Temel Yıl	i : Madde i = 1,...,473
	c : Madde çeşidi c = 1,...,678
	y: Yerleşim yeri(İlçe) y = 1,...,5
	ü : KKTC

9.1. Madde Çeşidi Ağırlığı ve Madde Çeşidi Endeksi

Mal ve hizmetlerin nitelikleri göz önüne alındığında, bu tüketim madde çeşitleri için yapılan harcama değerleri ve toplam harcama içindeki payları incelenmiştir. Tüm madde çeşitlerine ait ağırlık hesaplaması için 1 Ekim 2014 – 30 Eylül 2015 tarihleri arasındaki 12 aylık tüketim değerleri kullanılarak, *yıllık sabit ağırlık* kullanılmıştır.

$$\text{Madde çeşidi ağırlığı (w)} = \frac{\text{Madde çeşidine ilişkin harcama değeri}}{\text{Madde çeşidinin ait olduğu maddeye ait toplam harcama değeri}}$$

Madde çeşidi düzeyinde mal ve hizmet ağırlıkları, söz konusu mal ve hizmetin toplam harcama içindeki etkisi çerçevesinde değerlendirilmektedir.

Kiralar ve madde çeşidi fiyatları Geometrik ortalama ile oluşturulmaktadır.

$$P_{\text{geort}} = \sqrt[n]{\prod_1^n P_c}$$

P : Madde çeşidi fiyatı

c : Madde çeşidi

n : Madde çeşidine ait fiyat sayısı

KKTC genelinde madde çeşidi ağırlığı için;

$$w_{c\ddot{u}} = \frac{p_{oci}.q_{oci}}{\sum_c p_{oci}.q_{oci}} \quad (\text{KKTC'de } i \text{ maddesinin altındaki, } c \text{ madde çeşidinin ağırlığı})$$

Yerleşim yerine göre (İlçe) madde çeşidi ağırlığı için;

$$w_{cy} = \frac{p_{oci} \cdot q_{oci}}{\sum_c p_{oci} \cdot q_{oci}} \quad (\text{y ilçesinde } i \text{ maddesinin altındaki, } c \text{ madde çeşidinin ağırlığı})$$

KKTC genelinde madde çeşidinin cari dönem fiyatı için;

$$P_{cü} = \frac{\sum_y p_{cy} \cdot w_{cy}}{\sum_y w_{cy}} \quad (\text{Yerleşim yeri ağırlığı ile ağırlıklandırılmış } c \text{ madde çeşidinin KKTC için cari dönem fiyatı})$$

formülleri kullanılmaktadır.

9.2. Madde Ağırlığı ve Madde Endeksi

Bu ve bundan sonraki aşamalarda, fiyat oluşumu madde çeşidi aşamasında olduğundan sadece endeksler ve ağırlıklar işleme girmektedir. j alt madde grubunda yer alan i madde endeksi için, bu maddeyi oluşturan madde çeşitlerine ait endekslerle, madde çeşitlerine ait ağırlıklar çarpılmakta ve madde endeksi hesaplanmaktadır.

$$W_{ci} = \frac{p_{oci} \cdot q_{oci}}{\sum_c p_{oci} \cdot q_{oci}} \quad \text{j alt madde grubunda yer alan } i \text{ maddesinin } c \text{ madde çeşidinin ağırlığı}$$

$$I_{ci} = \sum_c I_c \cdot w_c \quad \text{j alt madde grubunda yer alan } i \text{ maddesinin endeksi}$$

9.3. Alt Madde Grup Ağırlıkları ve Alt Madde Grup Endeksi

$$w_{ij} = \frac{P_{oij} \cdot q_{oij}}{\sum_i P_{oij} \cdot q_{oij}} \quad \text{s grubunun, j alt madde grubunda yer alan i maddesinin ağırlığı}$$

$$I_{js} = \sum_i I_i \cdot w_i \quad \text{s grubunda yer alan, j alt madde grubunun endeksi}$$

9.4. Grup Ağırlığı ve Grup Endeksi

$$w_{jsk} = \frac{\sum_i P_{oijs} \cdot q_{oijs}}{\sum_j \sum_i P_{oijs} \cdot q_{oijs}} \quad \text{k alt ana grubunun, s grubunda yer alan j alt madde grubunun ağırlığı}$$

$$I_{sk} = \sum_j I_j \cdot w_j \quad \text{k alt ana grubunda yer alan, s grubunun endeksi}$$

9.5. Alt Ana Grup Ağırlığı ve Alt Ana Grup Endeksi

$$w_{skm} = \frac{\sum_j \sum_i P_{oijskm} \cdot q_{oijskm}}{\sum_s \sum_j \sum_i P_{oijskm} \cdot q_{oijskm}} \quad \text{m ana grubunun, k alt ana grubunda yer alan s grubunun ağırlığı}$$

$$I_{km} = \sum_s I_s \cdot w_s \quad \text{m ana grubunda yer alan, k alt ana grubunun endeksi}$$

9.6. Ana Grup Ağırlığı ve Ana Grup Endeksi

$$w_{km} = \frac{\sum_s \sum_j \sum_i P_{oijskm} \cdot q_{oijskm}}{\sum_k \sum_s \sum_j \sum_i P_{oijskm} \cdot q_{oijskm}} \quad \text{m ana grubunda yer alan, k alt ana grubunun ağırlığı}$$

$$I_m = \sum_k I_k \cdot w_k \quad \text{m ana grubunun endeksi}$$

9.7. KKTC Endeksi

KKTC fiyatı; madde çeşidinin ilçe fiyatlarının geometrik ortalamasının, ilçe ağırlıkları ile çarpılıp toplam ağırlığa bölünmesiyle elde edilen ağırlıklı aritmetik ortalama olarak hesaplanmaktadır (Bu yöntem Sayfa 20'deki formülasyonlarla açıklanmaktadır). KKTC geneli için TÜFE, KKTC fiyatları ile hesaplanmaktadır.

c madde çeşidi için KKTC endeksi

$$I_{c\ddot{u}} = \frac{p^{c\ddot{u}}}{p^{o\ddot{u}}} \cdot 100$$

formülü ile hesaplanmaktadır.

Madde çeşidi düzeyinde başlayan bu işlem, yukarıda açıklandığı gibi diğer gruplar için de hesaplanarak bulunmaktadır.

10. TÜKETİCİ FİYATLARI ENDEKSİ'NİN KAMUOYUNA DUYURULMASI

Tüketici Fiyatları Endeks rakamları ve değişim oranları, fiyat derleme ayını takibeden ayın ilk haftasında basın açıklaması ile kamuoyuna duyurulmaktadır.

Basın açıklamasında endeksin bir önceki aya göre değişim oranı, bir önceki yılın aralık ayına göre değişim oranı ve bir önceki yılın aynı ayına göre değişim oranı yayınlanmaktadır.

Aylık Değişim: Endekste belirlenmiş fiyat veya endeks değerinin bir önceki ay fiyat veya endeks değerine oranlanmasıdır.

I: Endeks değeri
t: Cari ay
t-1: Bir önceki ay

$$(I_t/I_{t-1}) \cdot 100 - 100$$

Kullanıcının fiyatlardaki aylık değişimi öğrenmek istemesi durumunda bu oran kullanılmalıdır.

Aralık Ayına Göre Değişim: Endekste belirlenmiş fiyat veya endeks değerinin bir önceki yılın Aralık ayının fiyat veya endeks değerine oranlanmasıdır.

I: Endeks değeri
t: Cari ay
a: Bir önceki yılın Aralık ayı

$$(I_t/I_a) \cdot 100 - 100$$

Kullanıcının geçen yıl sonuna göre fiyat hareketini öğrenmek istemesi durumunda Aralık ayına göre artış oranı kullanılmalıdır.

Bir Önceki Yılın Aynı Ayma Göre Değişim: Endekste belirlenmiş fiyat veya endeks değerinin bir önceki yılın aynı ayının fiyat veya endeks değerine oranlanmasıdır.

I : Endeks değeri
t : Cari ay
t-12 : Bir önceki yılda aynı ay

$$(I_t/I_{t-12}) * 100 - 100$$

Yalnızca bir önceki yıl ile günümüzdeki aynı ay arasındaki değişim oranını göstermektedir. Yıl içinde diğer aylarda gerçekleşen artışı yansıtmaz.

12 Aylık Ortalamaya Göre Değişim: Güncel aya ait endeks değeri dahil geriye dönük 12 aya ait endekslerin ortalamasının, bir önceki 12 aylık endeksler ortalamasına oranlanmasıdır.

I : Endeks değeri
t : Cari ay
d₁ : Birinci dönem endeksleri ortalaması

$$d_1 = (I_t + \dots + I_{t-12}) / 12$$

d₂ : İkinci dönem endeksleri ortalaması

$$d_2 = (I_{t-13} + \dots + I_{t-24}) / 12$$

$$(d_1/d_2) * 100 - 100$$

12 aylık ortalamalara göre değişim oranı, yıl içindeki diğer aylardaki fiyat değişim oranlarını da yansıttığı için yıllık ortalama enflasyon rakamını daha anlamlı kıldığı söylenebilir.

11. 1977-78, 1987, 1998-1999, 2008 TEMEL YILI ENDEKSLERİ İLE 2015 TEMEL YILI ENDEKSİ'NİN KARŞILAŞTIRILMASI

1- 1977-78 ve 1987 Tüketici Fiyatları Endeksinde her ay değişen sebze-meyve sepetiyle sabit ağırlıklar kullanılarak endeks hesaplanmakta idi. 1998-99 endeks hesaplamalarında et, sebze-meyve ve giyim gruplarında değişken ağırlıklar kullanılarak endeks hesaplanmakta iken, 2008 Endeksinde sadece yaş sebze-meyve ve giyim gruplarında değişken ağırlıklar kullanılmıştır. 2015 Endeksinde ise tüm madde çeşitleri için sabit ağırlıklar kullanılmıştır.

2- 1977-78 Tüketici Fiyatları Endeksinde fiyatlar ayda bir kez, 1987 Tüketici Fiyatları Endeksinde fiyatlar her ayın 20. günü, 30. günü ve bir sonraki ayın 10. gününde derlenmekteydi. 1998-1999 Endeksinde fiyatlar sebze ve meyveler ayda üç kez, diğerleri ayın 20. gününü içine alan hafta olmak üzere ayda bir kez derlenmekte iken, 2008 Endeksinde fiyatlar sebze ve meyveler ayda üç kez, diğerleri her ayın 25. gününü içine alan hafta olmak üzere ayda bir kez derlenmektedir. 2015 Endeksinde fiyatlar sebze ve meyveler ayda üç kez, uçak ücretleri dört kez, diğerleri her ayın 25. gününü içine alan hafta olmak üzere ayda bir kez derlenmektedir. (Tablo 4).

3- 1977-78 ve 1987 Tüketici Fiyatları Endeksinde ilgili ay fiyatı; yerleşim yerlerinden elde edilen ortalama fiyatların (Lefkoşa 4, Gazimağusa 3, Girne 2, Güzelyurt 1) yerleşim yeri ağırlıkları ile çarpılıp 10'a bölmek suretiyle bulunmaktaydı. 1998-99, 2008 ve 2015 Endekslerinde ise ilgili ay fiyatı; yerleşim yerlerinden elde edilen fiyatların yerleşim yeri harcama ağırlıkları ile çarpılarak bulunmuştur.

4- 1977-78 Tüketici Fiyatları Endeksinde madde sayısı 224 ve 1987 Tüketici Fiyatları Endeksinde madde sayısı 233 ve 1998-99 Tüketici Fiyatları Endeksinde madde sayısı 431, 2008 Endeksinde 473 madde, 678 madde çeşidi ve 2015 Endeksinde ise 520 madde olmak üzere 829 madde çeşidi bulunmaktadır (Tablo 4a).

5- 1977-78 temel yılı Endeksi 10 ve 1987 temel yılı Endeksi 8 ana grupta hesaplanırken, 1998-99, 2008 ve 2015 Endeksleri COICOP'un (Classification of Individual Consumption by Purpose) 12'li ana grup ayırımına göre hesaplanmıştır.

6- 1977-78 yılı endeksinde 90 civarında, 1987 endeksinde 100, 1998-99 endeksinde 200 civarında işyeri ve kuruluştan fiyat derlenmekte iken, 2008 endeksinde Lefkoşa'dan 268, Girne'den 93, Gazimağusa'dan 96, Güzelyurt'tan 95 ve İskele'den 27 olmak üzere 579 işyerinden fiyat derlenmektedir. Ayrıca 42 kiracından da kira fiyatları derlenmektedir. 2015 endeksinde Lefkoşa'dan 327, Gazimağusa'dan 99, Girne'den 112, Güzelyurt'tan 99 ve İskele'den 4 olmak üzere toplam 641 işyerinden, 42 kiracından da kira fiyatları derlenmektedir.

2008=100 temel yılı TÜFE ile 2015=100 temel yılı TÜFE karşılaştırılması Tablo 5'de ana başlıklar altında açıklanmaktadır.

Tablo 4. Anketlerin Karşılaştırılması

Anket	Anketin Uygulama Dönemi	Örnekleme Yöntemi	Örnek Hacmi	Hanehalkının Ankete Katılma Stüresi	Hanehalkının Ana Grup Sayısı	Endeksin Ana Grup Sayısı	Endekse Alınan Madde Sayısı	Anketin Endekste Kullanıldığı Dönem	Fiyat Değerleme
1977-78	7 Mart 1977	Tabakalı Basit	3,000	3 Ay	10	224	Mart 1977	Ayda bir kez	
1987	1 Ocak 1987	Tabakalı Basit	1,560	3 Ay	8	233	Ocak 1988	Ayda üç kez	
1988-89	1 Mayıs 1988	Tabakalı Basit	3,792	1 Ay	12	431	Ocak 2001 - Aralık 2009	Sebzeler ve meyveler ayda üç kez, diğerleri ayda bir kez	
2008	1 Ocak 2008	Tabakalı İki Aşamalı Sistematik	3,240	1 Ay	12	473(Madde) 678(Madde Çeşidi)	Ocak 2010 - Aralık 2016	Sebzeler ve meyveler ayda üç kez, diğerleri ayda bir kez	
2014-2015	1 Ekim 2014	Tabakalı İki Aşamalı Sistematik	3,240	1 Ay	12	520(Madde) 829(Madde Çeşidi)	Ocak 2017 - Kullanılmaya devam edilmektedir.	Sebzeler ve meyveler ayda üç kez, uçak ücretleri dört, diğerleri ayda bir kez	

Tablo 4a. 1977-78,1987, 1998-99, 2008 ve 2015 Tüketici Fiyatları Endeksinin Ana Grup Ağırlıkları

Ana Gruplar	1977-78			1987			1998-99			2008			2015		
	Ağırlıklar	Madde Sayısı	Ana Gruplar	Ağırlıklar	Madde Sayısı	Ana Gruplar	Ağırlıklar	Madde Sayısı	Ana Gruplar	Ağırlıklar	Madde Sayısı	Ana Gruplar	Ağırlıklar	Madde Sayısı	Ana Gruplar
1. Yiyecek ve İçecekler	43.64	78	1. Gıda	38.30	98	1. Gıda ve Alkoliz İçkiler	33.35	131	1. Gıda ve Alkoliz İçkiler	22.02	183	1. Gıda ve Alkoliz İçkiler	18.54	240	
2. Ev ve Masrafları	14.62	60	2. Giyim	9.46	30	2. Alkoliz İçecekler ve Tütün	3.06	10	2. Alkoliz İçecekler ve Tütün	3.96	18	2. Alkoliz İçecekler ve Tütün	3.07	18	
3. Giyecek	17.27	37	3. Ev Eşyası	9.58	33	3. Giyim ve Ayakkabı	9.26	94	3. Giyim ve Ayakkabı	5.39	96	3. Giyim ve Ayakkabı	3.52	97	
4. İlaç ve Tıp Servisleri	1.09	3	4. Sağlık ve Kişisel Bakım İle İlgili Harcamalar	3.41	15	4. Konut,Su,Elektrik, Gaz ve Diğer Yakıtlar	7.55	10	4. Konut,Su,Elektrik, Gaz ve Diğer Yakıtlar	14.55	20	4. Konut,Su,Elektrik, Gaz ve Diğer Yakıtlar	14.61	25	
5. Eğitim	0.70	6	5. Ulaştırma ve Haberleşme	18.36	16	5. Mobilya, Ev aletleri ve Ev Bakım Aletleri	8.79	64	5. Mobilya, Ev aletleri ve Ev Bakım Aletleri	6.36	95	5. Mobilya, Ev aletleri ve Ev Bakım Aletleri	5.67	126	
6. Tasıt	10.62	13	6. Kültür, Eğitimi ve Eğlence	7.27	21	6. Sağlık	4.72	18	6. Sağlık	4.15	35	6. Sağlık	3.84	43	
7. Hizmetler	2.17	11	7. Konut ve Konut İle İlgili	10.21	16	7. Ulaştırma	12.85	17	7. Ulaştırma	22.63	45	7. Ulaştırma	15.84	43	
8. Eğlence ve Okuma	1.58	8	8. Sigara	3.41	4	8. Haberleşme	2.66	5	8. Haberleşme	4.21	15	8. Haberleşme	4.42	16	
9. Tütün	7.86	2				9. Eğlence ve Kültür	4.02	47	9. Eğlence ve Kültür	4.04	83	9. Eğlence ve Kültür	10.39	96	
10. Şahsi Harcamalar	0.45	6				10. Eğitim	4.10	2	10. Eğitim	4.16	10	10. Eğitim	8.15	11	
						11. Lokanta ve Oteller	4.16	9	11. Lokanta ve Oteller	4.15	29	11. Lokanta ve Oteller	7.02	39	
						12. Çeşitli Mal ve Hizmetler	5.48	24	12. Çeşitli Mal ve Hizmetler	4.38	49	12. Çeşitli Mal ve Hizmetler	4.93	75	
Toplam	100.00	224		100.00	233		100.00	431		100.00	678		100.00	829	

Tablo 5. 2008=100 ve 2015=100 Temel Yılı TÜFE Karşılaştırılması

2008=100 TÜFE	2015=100 TÜFE
<i>Ağırlıkların Kaynağı</i>	
• 2008 Hanehalkı Bütçe Anketi	• 2014-2015 Hanehalkı Bütçe Anketi
• İdari kayıtlar (sigorta, şans oyunları vb.)	• İdari kayıtlar (sigorta, şans oyunları vb.)
<i>Harcama Kapsamı</i>	
• Kendi üretiminden tüketim hariç tutulmaktadır.	• Kendi üretiminden tüketim hariç tutulmaktadır.
• Aynı yardımlar hariç tutulmaktadır.	• Aynı yardımlar hariç tutulmaktadır.
• <i>Müteşebbislerle ücretli çalışanların tüketmek amacıyla sahip oldukları veya çalıştıkları işyerlerinden getirdikleri hariç tutulmaktadır.</i>	• <i>Müteşebbislerle ücretli çalışanların tüketmek amacıyla sahip oldukları veya çalıştıkları işyerlerinden getirdikleri hariç tutulmaktadır.</i>
• Hanehalkı fertlerinin yurtdışında yaptıkları harcamalar dahil edilmektedir.	• Hanehalkı fertlerinin yurtdışında yaptıkları harcamalar dahil edilmektedir.
• <i>Hane içine verilen harçlıklar hariç tutulmaktadır.</i>	• <i>Hane içine verilen harçlıklar hariç tutulmaktadır.</i>
2008=100 TÜFE’de yapılan tüm <i> nihai parasal tüketim harcamaları</i> temel alınmaktadır.	2015=100 TÜFE’de yapılan tüm <i> nihai parasal tüketim harcamaları</i> temel alınmaktadır.
<i>Tahmin Boyutu</i>	
• 5 İlçe	• 5 İlçe
2008=100 TÜFE herhangi bir coğrafi, demografik veya gelir grubu ayırımına gitmeden tüketim harcaması yapan tüm bireyleri kapsamaktadır.	2015=100 TÜFE herhangi bir coğrafi, demografik veya gelir grubu ayırımına gitmeden tüketim harcaması yapan tüm bireyleri kapsamaktadır.
<i>Mal ve Hizmet Kapsamı</i>	
• 473 madde	• 520 madde
• 678 madde çeşidi	• 829 madde çeşidi
<i>Fiyat Derlenen İşyeri ve Fiyat Sayısı</i>	
• 579 işyeri	• 641 işyeri
• 42 konut	• 42 konut
• 6153 fiyat	• 7881 fiyat
<i>Fiyat Derlenen Yerleşim Yeri Sayısı</i>	
• 5 İlçe	• 5 İlçe
<i>Fiyatların Hesaplanma Yöntemi</i>	
• Geometrik ortalama	• Geometrik ortalama
<i>Ağırlıklandırma Sistemi</i>	
• <i>Sabit ve Değişken Ağırlık</i>	• <i>Sabit Ağırlık</i>

13. TERİMLER SÖZLÜĞÜ

Tüketim	İnsanların ihtiyaçlarını ve arzularını karşılamak üzere üretilen veya alınan malların (iktisadi varlıkların) tüketilerek yok edilmesidir. Bir başka ifadeyle ticaret amaçları, yatırım ve servet büyütme hariç, hanehalkınca kullanılan ve satın alınan tüm mal ve hizmetlerdir.
Harcama	Bir mal veya hizmet satın almak için sarf edilen (para) masraflar veya fedakarlıkların tümüdür.
Satın Alış	Bir madde ya da hizmete belli bir ücret ödeyerek sahip olmaktır.
Kendi Üretiminden Tüketim	Hanelerin kendi üretimleri sonucu elde ettikleri maddeleri ya ürettikleri gibi ya da işleyerek tüketmeleridir.
Aynı Gelirden Tüketim	Hanede iktisaden faal olan fertlerin çalıştıkları işyerinde üretilen ya da satışa sunulan mal ve hizmetlerden, hanede tüketilenler, aynı gelirden tüketimdir. Ayrıca haneye dışarıdan gelen hediyeler ile hanenin geçimine katkıda bulunacak derecede süreklilik arzeden yardımlar karşılıksız aynı gelir olarak değerlendirilir.
Referans Nüfus	Endeks kapsamındaki nüfustur. Hapisteki, yatılı okul, otel, kışla, ordu evleri, v.b. yerlerdeki insanları içermez.
Konut	Bir sokağa, bir avluya veya genel geçitlere açılan en az bir kapısı olan içinde bir veya daha fazla hanehalkı oturan veya oturması için ayrılmış binalardır.
Hanehalkı	Aralarında akrabalık bağı bulunsun veya bulunmasın aynı konutta veya konutlarda, aynı konutun bir bölümünde yaşayan aynı kazandan yemek yiyen kazanç ve masraflarını ayırmayan hanehalkı hizmet ve yönetimine katılan bir veya birden fazla kişiden oluşan topluluktur.
Hanehalkı Sayısı	Hanehalkını oluşturan toplam fert sayısıdır.
Kitle	KKTC sınırları içinde yaşayan tüm hanehalkı fertleri (ilgi alanına giren birimler topluluğu).
Örnek Kitle	Kitlenin bir parçasına örnek kitle denir.
Güncel Fiyat	Mal ve hizmetlerin K.D.V. dahil satış esnasındaki peşin fiyatı.
Mal ve Hizmet Sepeti	Hanehalkı fertlerinin, satın aldığı malların ve ihtiyaçlarını karşılayan hizmetlerin oluşturduğu grubun tümü.

TÜFE	Belirli bir dönemde, belirli bir kitle tarafından tüketici mal ve hizmetlerine ödenen perakende fiyatlardaki değişimin ölçüsü olan Tüketici Fiyatları Endeksi'nin kısaltmasıdır.
Fiyat Derleme	Endekste kapsanan maddelerin cari ay fiyatlarının özel formlar aracılığıyla toplama çalışmasıdır.
Kurumsal Nüfus	Günlük yaşam gereksinimleri, yasal bir düzenlemeye dayalı olarak kurulan özel ya da tüzel kurum/kuruluşlarda kısmen ya da tamamen karşılanan, bireysel karar ve davranışlarında yetkili otoritenin kurallarına kısmen ya da tamamen bağımlı olarak hareket eden, ancak bireysel harcamalarına karar verebilen kişilerin bulunduğu alanlardaki nüfustur.
İzafi Kira	Hanehalkı kira ödemediği evinde kira ile otursaydı aylık kirasının o bölgede ne olacağını tahmini miktarıdır.

14. EKLER

TÜKETİM DIŐI HARCAMALAR

Emlak Vergisi

Gayrimenkul Gelir Vergisi

Gümrük Vergileri

Harçlar ve Zorunlu Ücretler

Diđer Vergiler

Damga Pulu

Elektrik Cezası

Su Cezası

Telefon Cezası

Trafik Cezası

Diđer Cezalar

Başka Kurum ve Kuruluşlara Yapılan Düzenli Nakdi Bağış ve Yardımlar

Başka Kurum ve Kuruluşlara Yapılan Düzenli Ayni Bağış ve Yardımlar

Başka Haneye veya Kişilere Düzenli Olarak Verilen Paralar (Harçlıklar, Nafaka vb.)

Fitre

Zekat

Bireysel Emeklilik Primleri

İsteğe Bağlı Sigorta Primleri

Köpek Ruhsatı

Römork Ruhsatı

Tüketim Dışı Harcamalar Diđer

Konut Kooperatif Aidatı

Hanedeki Tüm Kredi Kartlarına Yapılan Ödeme

Alınan Borcun Geri Ödemesi (Şahıslara)

Konut Kredisi

Otomobil Kredisi

DiđerTaksitler

Giyim ve Ayakkabı Mağazaları Taksidi

Çoklu Alışveriş Mağazaları Taksidi
Dayanıklı Tüketim Mağazaları Taksidi
Mobilya Mağazaları Taksidi
Eğitim Harcaması Taksidi
Sağlık Harcaması Taksidi
Tatil Harcaması Taksidi
Otomobil Taksidi
Konut Harcamalarına Ait Taksit
Diğer Taksitler
Gayrimenkul Satın Alışı (Ev, Arsa, vb.)
Külçe Altın Satın Alışı
Cumhuriyet, Ata, Çeyrek Altın vb. Satın Alışı
Döviz Satın Alışı
Hisse Senedi, Tahvil vb. Satın Alışı
Bankaya Yatırılan Para
Konuta Yapılan Yatırım Harcamaları
Hayat Sigortası
Zorunlu Deprem Sigortası
Tasarruf veya Yatırım Amaçlı Harcamalar Diğer
Gün Parası (Verilen)
Ödünç Para Verme
Her Türlü Depozito Ücreti Ödemesi
TL Şeklinde Yapılan Arızı Yardım veya Bağışlar
TL Şeklinde Verilen Arızı Hediyeler
Askerde, Yurtta, Hapisahane vb. Yerlerde olan Kişilere Gönderilen Para
Faiz Ödemeleri
Diğer Nakdi Tüketim Dışı Harcamalar
Gayrimenkul Satışı (Ev, Arsa, Tarla vb.)
Otomobil Satışı
Dayanıklı Tüketim Mallarının Satışı
Döviz, Altın vb. Kıymetlerin Bozdurulması
Hisse Senedi, Tahvil vb. Satışı
Kişisel Hesaptan Çekilen Para
Bankadan Alınan Krediler

Öğrenci Kredisi, Harç Kredisi, Karşılıklı Burs

Alınan Borç Para

Verilen Borcun Geri Alınması

Emekli İkramesi

Kıdem Tazminatı

Sigortadan Gelen Nakdi Girişler

Miras Yoluyla Elde Edilen Para

TL Şeklinde Gelen Arızı Hediyeler

Şans Oyunlarından Kazanılan Para

Haneye Gelen Gün Parası

Her Türü Depozito Ücretinin Geri Alınması

Haneye Gelen Diğer Nakdi Girişler

2015=100 TÜKETİCİ FİYATLARI ENDKESİ'NİN MAL - HİZMET SINIFLAMASI VE AĞIRLIKLARI

Kodlar	Sıra No	Mal Ve Hizmetler	Ağırlıklar
01		GIDA VE ALKOLSÜZ İÇECEKLER	18.54
011		GIDA	16.53
0111		EKMEK VE TAHILLAR	3.12
01111		PİRİNÇ (DO)	0.22
0111101		Pirinç	0.22
01111010100	1	Pirinç Baldo	0.20
01111010200	2	Pirinç Berzani	0.02
01112		EKMEK VE DİĞER FIRIN ÜRÜNLERİ (DO)	1.81
0111201		Ekmek	1.54
01112010100	3	Ekmek Normal Ekmek (Dilimli veya Bütün)	1.37
01112010200	4	Ekmek Kepekli Ekmek (Dilimli veya Bütün)	0.03
01112012400	5	Ekmek Susamlı Ekmek (Çörek Susamlı)	0.03
01112013800	6	Ekmek Tam Buğday Unundan Ekmek	0.03
01112016000	7	Ekmek Kebap Pidesi	0.07
0111202		Bisküvi	0.17
01112020100	8	Bisküvi Sade (Petibör, Finger, Piknik vb.)	0.06
01112020200	9	Bisküvi Bebe	0.04
01112020600	10	Bisküvi Kremalı (Her Çeşit) (Eti Kremalı, Ülker Rondo, İkrım vb.)	0.05
01112021100	11	Bisküvi İçi Marmelat, Çikolata vb. İle Doldurulmuş (Biskrem vb.)	0.02
0111203		Kraker (Tuzlu Bisküvi)	0.03
01112030200	12	Kraker Çubuk Kraker (Sade, Susamlı, Peynirli, Baharatlı vb.)	0.03
0111204		Grisini, Galeta, Krik-Krak, Peksimet vb.	0.03
01112040100	13	Grissini, Galeta, Krik-Krak (Çubuk) Sade	0.00
01112040300	14	Peksimet (Etirmek vb. Tarzda Kurutulmuş Ekmek Dilimleri)	0.03
0111205		Gofret	0.05
01112050100	15	Gofret (Sade, Kakaolu, Fındık Ezmeli, Meyveli vb.)	0.02
01112050200	16	Gofret Çikolata Kaplı (Ülker Çikolatalı Gofret, Çökonat vb.)	0.02
01113		MAKARNA ÇEŞİTLERİ (DO)	0.16
0111301		Makarna	0.14
01113010100	17	Makarna (Çubuk, Fiyonk, Erişte vb.) (Sade)	0.14
0111302		Şehriye	0.02
01113020100	18	Şehriye (Arpa, Tel, Yıldız vb.)	0.02
01114		DİĞER FIRIN ÜRÜNLERİ (DO)	0.48
0111401		Yaş ve Kuru Pasta	0.19
01114010100	19	Yaş Pasta (Çikolatalı, Meyveli, Dondurmalı vb.)	0.17
01114010500	20	Kuru Pasta (Tatlı Tuzlu Her Çeşit)	0.02
0111404		Kek	0.06
01114040200	21	Kek Sade, Kakaolu, Meyveli, Fındıklı vb. (Mini Paket) (Topkek, Etikek vb.)	0.06
0111407		Hamur Tatlıları (Hazır)	0.12
01114070100	22	Baklava Cevizli (Hazır Hamur Tatlısı)	0.12
0111410		Dondurulmuş Fırın Ürünleri	0.06
01114100300	23	Mantı (Dondurulmuş)	0.02
01114100400	24	Pizza (Malzemeli) (Dondurulmuş)	0.03
01114101700	25	Pirohu (Dondurulmuş)	0.00
0111411		Hazır Hamur, Yufka vb. Ürünler	0.06
01114110400	26	Yufka (Pişirilmemiş)	0.06
01115		UN VE DİĞER TAHILLAR	0.45
0111501		Buğday Unu	0.10
01115010100	27	Un Buğday Unu	0.09
01115010300	28	Un Tam Buğday Unu	0.00
0111503		Pirinç Unu	0.00
01115030100	29	Un Pirinç Unu	0.00
0111506		Galeta Unu	0.00
01115060100	30	Un Galeta Unu	0.00
0111507		Hamur İşleri İçin Hazır Karışım Unlar	0.04
01115070100	31	Un Kek Unu (Hazır Karışım Un) (Kekun vb.)	0.04
0111508		Bebek Maması (Toz Karışım)	0.12
01115080200	32	Biberon Maması (Bebek İçin) (Toz Karışım)	0.09
01115080300	33	Kaşık Maması (Bebek İçin) (Toz Karışım)	0.03
0111509		Bulgur	0.08
01115090200	34	Bulgur İri	0.08
0111514		Tahıl Gevrekleri	0.10
01115140100	35	Mısır Gevreği (Sade, Çikolatalı, Ballı vb.)	0.10
01115140400	36	Yulaf Gevreği (Sade, Çikolatalı, Ballı vb.)	0.00

2015=100 TÜKETİCİ FİYATLARI ENDKESİ'NİN MAL - HİZMET SINIFLAMASI VE AĞIRLIKLARI

Kodlar	Sıra No	Mal Ve Hizmetler	Ağırlıklar
0112		ET	4.36
01121		BÜYÜKBAŞ HAYVAN (SİĞİR, DANA, MANDA) ETİ	1.07
0112104		Dana Eti (Taze)	1.07
01121041000	37	Dana Eti Kıyma	0.95
01121041200	38	Dana Eti Kuşbaşı	0.13
01123		KUZU, KOYUN, KEÇİ ETİ (DO)	1.38
0112303		Kuzu Eti	1.38
01123030200	39	Kuzu Eti But ve Kol	0.36
01123031000	40	Kuzu Eti Pirzola	1.02
01124		KÜMES HAYVANLARI (DO)	1.35
0112401		Kümes Hayvanları Tavuk	1.35
01124010100	41	Tavuk Baget	0.03
01124010500	42	Tavuk But	0.10
01124010900	43	Tavuk Kanat	0.14
01124011500	44	Tavuk Pirzola	0.11
01124011700	45	Tavuk Fileto (Göğüs Fillet)	0.17
01124011900	46	Tavuk Temizlenmiş Bütüün	0.81
01125		YENİLEBİLİR SAKATATLAR VE ŞARKÜTERİ ÜRÜNLERİ (DO)	0.23
0112501		Sakatat	0.05
01125010300	47	Sakatat Karaciğer (Dana)	0.05
0112502		Sakatat (Kümes Hayvanları)	0.03
01125020200	48	Sakatat Tavuk Ciğeri	0.03
0112503		Sucuk	0.07
01125030200	49	Sucuk (Kangal, Baston, Parmak vb) (Paket)	0.06
01125030400	50	Sucuk (Hindi, Tavuk)	0.00
0112504		Sosis	0.03
01125040400	51	Sosis Soyulmuş (Paket)	0.03
0112505		Salam	0.05
01125050600	52	Salam Macar (Paket)	0.04
01125050800	53	Salam Hindi (Paket)	0.01
01126		DİĞER ET ÇEŞİTLERİ	0.34
0112603		Pişmeye Hazır Et Yemekleri (Dondurulmuş)	0.07
01126030300	54	Hamburger Köftesi (Pişmeye Hazır) (Dondurulmuş)	0.07
0112604		Pişirilmiş (Hazır) Et Yemekleri	0.07
01126041200	55	Kızarmış Piliç (Izgara Tavuk) (Çevirme)(Hazır Yemek)	0.07
0112605		Konserve Edilmiş veya İşlenmiş Hazır Et Ürünleri	0.19
01126050200	56	Konserve Et Sığır (Bolibeef)	0.06
01126050300	57	Konserve Et Tavuk (Bolibeef)	0.14
0113		BALIK	0.39
01131		TAZE BALIK (DO)	0.25
0113101		Taze Balıklar	0.25
01131010000	58	Balık Barbunya	0.25
01132		DENİZ ÜRÜNLERİ (DO)	0.01
0113202		Dondurulmuş Deniz Ürünleri	0.01
01132020200	59	Dondurulmuş Kalamar	0.01
01134		KONSERVE EDİLMİŞ VEYA İŞLENMİŞ BALIK VE DENİZ ÜRÜNLERİ (DO)	0.13
0113401		Konserve Balık (Ton Balığı)	0.13
01134010100	60	Konserve Balık Teneke Kutuda Ton Balığı	0.13
0114		SÜT, PEYNİR VE YUMURTA	3.04
01141		TAZE SÜT (DO)	0.76
0114101		Süt	0.76
01141010500	61	Süt Meyveli, Çikolatalı vb.	0.02
01141010600	62	Süt Uzun Ömürlü	0.74
01142		AZ YAĞLI (DİYET) SÜT (DO)	0.09
0114201		Süt Diyet (Light)	0.09
01142010700	63	Süt Diyet (Light)	0.09
01143		SAKLANABİLİR SÜT (DO)	0.03
0114302		Yoğunlaştırılmış Süt	0.03
01143020100	64	Yoğunlaştırılmış Süt (Konsantre)	0.03
01144		YOĞURT (DO)	0.54
0114401		Yoğurt	0.54
01144010600	65	Yoğurt Kaymaklı (Plastik Kase)	0.51
01144010800	66	Yoğurt Meyveli (Plastik Kase)	0.03

2015=100 TÜKETİCİ FİYATLARI ENDKESİ'NİN MAL - HİZMET SINIFLAMASI VE AĞIRLIKLARI

Kodlar	Sıra No	Mal Ve Hizmetler	Ağırlıklar
01145		PEYNİR (DO)	1.28
0114501		Peynir Beyaz Peynir	0.17
01145010100	67	Peynir Beyaz (İnek)	0.17
0114502		Peynir Kaşar Peyniri	0.12
01145020200	68	Peynir Kaşar (Taze)	0.12
0114504		Peynir Krem Peynir	0.05
01145040100	69	Peynir Krem (Sade)	0.01
01145040500	70	Peynir Krem (Üçgen Eritme Peyniri)	0.03
0114505		Diğer Peynir Çeşitleri	0.95
01145050900	71	Peynir Hellim	0.84
01145053600	72	Peynir Nor	0.03
01145053700	73	Peynir Gouda	0.02
01145053800	74	Peynir Edam	0.05
01146		DİĞER SÜT ÜRÜNLERİ (DO)	0.03
0114603		Hazır Sütlü Tatlılar	0.03
01146030700	75	Çocuklar İçin Hazır Sütlü Tatlı (Petit Yoco, Danette vb)	0.03
01147		YUMURTA (DO)	0.31
0114701		Tavuk Yumurtası	0.31
01147010200	76	Yumurta Çiftlik	0.31
0115		KATI VE SIVI YAĞLAR	0.54
01151		TEREYAĞI (DO)	0.05
0115101		Tereyağı Kahvaltılık	0.05
01151010200	77	Tereyağı Kahvaltılık (Paket - Kase)	0.05
01152		MARGARİN (DO)	0.04
0115201		Margarin	0.04
01152010200	78	Margarin (Kase)	0.04
01153		ZEYTİNYAĞI (DO)	0.14
0115301		Zeytinyağı	0.14
01153010300	79	Zeytinyağı (Riviera)	0.14
01154		DİĞER SIVI YAĞLAR (DO)	0.31
0115401		Ayçiçek Yağı	0.31
01154010100	80	Ayçiçek Yağı	0.31
0115402		Mısırözü Yağı	0.01
01154020100	81	Mısırözü Yağı	0.01
0116		MEYVELER	1.47
01161		TURUNÇGİLLER	0.14
0116101		Portakal (Taze)	0.06
01161010200	82	Portakal Sofralık (Taze)	0.06
0116102		Greyfurt (Taze)	0.00
01161020100	83	Greyfurt (Taze)	0.00
0116103		Limon (Taze)	0.02
01161030100	84	Limon (Taze)	0.02
0116104		Mandalina (Taze)	0.05
01161040100	85	Mandalina	0.05
01162		MUZ	0.19
0116201		Muz (Taze)	0.19
01162010100	86	Muz (Taze)	0.19
01163		ELMA	0.22
0116301		Elma (Taze)	0.22
01163010100	87	Elma (Taze)	0.22
01164		ARMUT	0.08
0116401		Armut (Taze)	0.08
01164010100	88	Armut (Taze)	0.08
01165		ÇEKİRDEKLİ MEYVELER	0.16
0116502		Avokado (Taze)	0.01
01165020100	89	Avokado (Taze)	0.01
0116504		Erik (Taze)	0.03
01165040100	90	Erik (Taze)	0.03
0116507		Kayısı (Taze)	0.02
01165070100	91	Kayısı (Taze)	0.02
0116509		Kiraz (Taze)	0.04
01165090100	92	Kiraz (Taze)	0.04
0116511		Nektarin /Taze)	0.02
01165110100	93	Nektarin (Sarı, Kırmızı)	0.02
0116512		Şeftali (Taze)	0.04
01165120100	94	Şeftali (Taze)	0.04

2015=100 TÜKETİCİ FİYATLARI ENDKESİ'NİN MAL - HİZMET SINIFLAMASI VE AĞIRLIKLARI

Kodlar	Sıra No	Mal Ve Hizmetler	Ağırlıklar
01166		KABUKSUZ MEYVELER	0.09
0116601		Üzüm (Taze)	0.04
01166010100	95	Üzüm (Yeşil, Siyah) Çekirdekli (Taze)	0.04
0116603		Çilek (Taze)	0.06
01166030100	96	Çilek (Taze)	0.06
01167		DİĞER MEYVELER	0.24
0116701		Ananas (Taze)	0.01
01167010100	97	Ananas (Taze)	0.01
0116702		Ayva (Taze)	0.01
01167020100	98	Ayva (Taze)	0.01
0116704		Hurma (Trabzon) (Taze) (Cennet Hurması)	0.01
01167040100	99	Hurma (Trabzon) (Taze) (Cennet Hurması)	0.01
0116706		Karpuz	0.12
01167060100	100	Karpuz	0.12
0116707		Kavun	0.04
01167070100	101	Kavun	0.04
0116709		Kestane	0.02
01167090100	102	Kestane	0.02
0116710		Kivi (Taze)	0.02
01167100100	103	Kivi (Taze)	0.02
0116712		Nar (Taze)	0.01
01167120100	104	Nar (Taze)	0.01
0116713		Mango (Taze)	0.00
01167130100	105	Mango (Taze)	0.00
01168		KURU MEYVE VE SERT KABUKLU YEMİŞLER (DO)	0.36
0116801		Badem	0.07
01168010200	106	Badem İç (Paket)	0.07
0116802		Ceviz	0.10
01168020200	107	Ceviz İç (Paket)	0.10
0116803		Fındık	0.02
01168030200	108	Fındık İç Kavrulmuş (Sade, Baharatlı vb.) (Paket)	0.02
0116804		Antep Fıstığı	0.01
01168040500	109	Antep Fıstığı Kabuklu (Kuru)	0.01
0116806		Yer Fıstığı	0.03
01168060200	110	Yer Fıstığı İç Kavrulmuş (Sade, Tuzlu, Baharatlı, Soya Kaplı vb.) (Paket)	0.03
0116807		Leblebi	0.01
01168070400	111	Leblebi Sarı (Paket)	0.01
0116808		Ay Çekirdeği	0.03
01168080200	112	Ay Çekirdeği Kabuklu (Paket)	0.03
0116809		Kabak Çekirdeği	0.01
01168090200	113	Kabak Çekirdeği Kabuklu (Paket)	0.01
0116810		Kuru Üzüm	0.01
01168100400	114	Kuru Üzüm Çekirdeksiz (Paket)	0.01
0116812		Kuru Kayısı	0.03
01168120200	115	Kuru Kayısı Şekerpare (Paket)	0.03
0116813		Kuru Erik	0.00
01168130200	116	Kuru Erik (Paket)	0.00
0116815		Diğer Kuru Yemiş, Kuru Meyve ve Sert Kabuklu Yemişler	0.04
01168151100	117	Yer Fıstığı Kaju (Hint Fıstığı) (Fildişi)	0.04
0117		SEBZE	2.58
01171		YAPRAKLI VE GÖVDELİ SEBZELER (DO)	0.28
0117115		Ispanak (Taze Sebze)	0.04
01171150100	118	Ispanak (Taze Sebze)	0.04
0117124		Marul (Taze Sebze)	0.06
01171240100	119	Marul (Taze Sebze)	0.06
0117125		Maydanoz (Taze Sebze)	0.04
01171250100	120	Maydanoz (Taze Sebze)	0.04
0117128		Pazı (Taze Sebze)	0.01
01171280100	121	Pazı (Taze Sebze)	0.01
0117129		Pırasa (Taze Sebze)	0.02
01171290100	122	Pırasa (Taze Sebze)	0.02
0117131		Roka (Taze Sebze)	0.01
01171310100	123	Roka (Taze Sebze)	0.01
0117133		Semizotu (Taze Sebze)	0.01
01171330100	124	Semizotu (Taze Sebze)	0.01

2015=100 TÜKETİCİ FİYATLARI ENDKESİ'NİN MAL - HİZMET SINIFLAMASI VE AĞIRLIKLARI

Kodlar	Sıra No	Mal Ve Hizmetler	Ağırlıklar
0117139		Üzüm Yaprağı (Asma Yaprağı) (Taze Sebze)	0.01
01171390100	125	Üzüm Yaprağı (Asma Yaprağı) (Taze Sebze)	0.01
0117140		Yeşil Soğan (Taze Sebze)	0.01
01171400100	126	Yeşil Soğan (Taze Sebze)	0.01
0117142		Kolakas (Kış Sebzesi) (Yöresel)	0.03
01171420100	127	Kolakas (Kış Sebzesi) (Yöresel)	0.03
0117155		Molohiya	0.02
01171550100	128	Molohiya	0.02
0117158		Gollandro	0.02
01171580100	129	Gollandro	0.02
01172		LAHANALAR (DO)	0.06
0117201		Brokoli (Taze Sebze)	0.01
01172010100	130	Brokoli (Taze Sebze)	0.01
0117203		Karnabahar (Karnabahar) (Taze Sebze)	0.02
01172030100	131	Karnabahar (Karnabahar) (Taze Sebze)	0.02
0117204		Lahana Beyaz (Taze Sebze) (Sarma)	0.03
01172040100	132	Lahana Beyaz (Taze Sebze) (Sarma)	0.03
0117206		Lahana Kırmızı Lahana (Taze Sebze)	0.00
01172060100	133	Lahana Kırmızı Lahana (Taze Sebze)	0.00
01173		MEYVESİ İÇİN YETİŞTİRİLEN SEBZELER (DO)	1.14
0117303		Bakla (Taze Sebze)	0.02
01173030100	134	Bakla (Taze Sebze)	0.02
0117304		Bal Kabağı (Taze Sebze)	0.00
01173040100	135	Bal Kabağı (Taze Sebze)	0.00
0117305		Bamya (Taze Sebze)	0.02
01173050100	136	Bamya (Taze Sebze)	0.02
0117307		Bezelye (Taze Sebze)	0.02
01173070100	137	Bezelye (Taze Sebze)	0.02
0117309		Biber Çarliston (Taze Sebze)	0.04
01173090100	138	Biber Çarliston (Taze Sebze)	0.04
0117310		Biber Dolmalık (Taze Sebze)	0.02
01173100100	139	Biber Dolmalık (Taze Sebze)	0.02
0117313		Börülce (Taze Sebze)	0.05
01173130100	140	Börülce (Taze Sebze)	0.05
0117314		Domates (Taze Sebze)	0.42
01173140100	141	Domates (Taze Sebze)	0.42
0117315		Fasulye (Taze Sebze)	0.11
01173150100	142	Fasulye (Taze Sebze)	0.11
0117318		Kabak (Taze Sebze)	0.04
01173180100	143	Kabak (Taze Sebze)	0.04
0117320		Patlıcan (Taze Sebze)	0.07
01173200100	144	Patlıcan (Taze Sebze)	0.07
0117321		Salatalık (Taze Sebze)	0.19
01173210100	145	Salatalık (Taze Sebze)	0.19
0117327		Bezelye (Dondurulmuş Sebze)	0.02
01173270100	146	Bezelye (Dondurulmuş Sebze)	0.02
0117330		Fasulye (Dondurulmuş Sebze)	0.01
01173300100	147	Fasulye (Dondurulmuş Sebze)	0.01
0117332		Mısır (Dondurulmuş Sebze)	0.00
01173320100	148	Mısır (Dondurulmuş Sebze)	0.00
0117335		Garnitür (Dondurulmuş Sebze)	0.00
01173350100	149	Garnitür (Dondurulmuş Sebze)	0.00
0117336		Zeytin	0.09
01173360400	150	Zeytin Siyah (Sofralık)	0.09
0117339		Bullez (Taze Sebze)	0.00
01173390100	151	Bullez (Taze Sebze)	0.00
0117341		Cehennem Topuzu (Taze Sebze)	0.00
01173410100	152	Cehennem Topuzu (Taze Sebze) (Gulumbra)	0.00
01174		KÖKLÜ BİTKİLER, NİŞASTASIZ SOĞANLAR VE MANTARLAR	0.26
0117402		Enginar (Taze Sebze)	0.04
01174020100	153	Enginar (Taze Sebze)	0.04
0117403		Havuç (Taze Sebze)	0.03
01174030100	154	Havuç (Taze Sebze)	0.03
0117404		Kereviz (Taze Sebze)	0.02
01174040100	155	Kereviz (Taze Sebze)	0.02

2015=100 TÜKETİCİ FİYATLARI ENDKESİ'NİN MAL - HİZMET SINIFLAMASI VE AĞIRLIKLARI

Kodlar	Sıra No	Mal Ve Hizmetler	Ağırlıklar
0117405		Kuru Soğan (Taze Sebze) (Sarı, Beyaz, Kırmızı)	0.11
01174050100	156	Kuru Soğan (Taze Sebze) (Sarı, Beyaz, Kırmızı)	0.11
0117406		Kuşkonmaz (Ayrelli) (Taze Sebze)	0.00
01174060100	157	Kuşkonmaz (Ayrelli) (Taze Sebze)	0.00
0117407		Mantar (Taze Sebze)	0.03
01174070100	158	Mantar (Taze Sebze)	0.03
0117408		Pancar (Taze Sebze)	0.01
01174080100	159	Pancar (Taze Sebze)	0.01
0117409		Sarımsak Kuru (Baş) (Taze Sebze)	0.01
01174090100	160	Sarımsak Kuru (Baş) (Taze Sebze)	0.01
0117412		Turp Kırmızı (Taze Sebze)	0.00
01174120100	161	Turp Kırmızı (Taze Sebze)	0.00
01175		KURUTULMUŞ SEBZELER (DO)	0.22
0117501		Kuru Fasulye	0.09
01175010400	162	Kuru Fasulye (Horoz)	0.09
0117502		Nohut	0.03
01175020100	163	Nohut (Yerli)	0.03
0117503		Mercimek	0.06
01175030100	164	Mercimek (Kırmızı)	0.04
01175030200	165	Mercimek (Yeşil)	0.02
0117504		Diğer Bakliyat	0.03
01175040200	166	Barbunya (Kuru)	0.00
01175040300	167	Börülce (Kuru Tane)	0.03
0117505		Kurutulmuş Sebzeler	0.01
01175051100	168	Molohiya (Kurutulmuş)	0.01
01176		KONSERVE EDİLMİŞ VEYA İŞLENMİŞ SEBZE VE SEBZE İÇERİKLİ ÜRÜNLER (DO)	0.20
0117601		Sebze Konservesi	0.05
01176010600	169	Bezelye (Sebze Konservesi Teneke Kutuda)	0.00
01176011200	170	Domates (Doğranmış-Rendelenmiş) (Sebze Konservesi Teneke Kutuda)	0.02
01176013400	171	Mantar (Sebze Konservesi Teneke Kutuda)	0.01
01176013600	172	Mısır Konservesi (Sebze Konservesi Teneke Kutuda)	0.01
01176014400	173	Yeşil Fasulye (Sebze Konservesi Teneke Kutuda)	0.00
0117603		Hazır Yemek ve Mezeler	0.04
01176031800	174	Bulgur Köftesi (Hazır Yemek ve Meze)	0.04
0117604		Turşu	0.02
01176040300	175	Turşu Tek Çeşit (Kavanoz)	0.02
0117605		Salça	0.09
01176050800	176	Salça Domates (Teneke Kutu)	0.09
01177		PATATES (DO)	0.27
0117701		Patates	0.27
01177010100	177	Patates (Eski)	0.27
0117702		Patates (Dondurulmuş Sebze)	0.01
01177020100	178	Patates (Dondurulmuş Sebze)	0.01
01178		DİĞER PATATES ÜRÜNLERİ (DO)	0.14
0117801		Cips, Çerez vb.	0.14
01178010100	179	Patates Cipsi (Sade)	0.14
01178010300	180	Mısır Cipsi (Sade)	0.01
0118		ŞEKER, REÇEL, BAL, ÇİKOLATA ve ŞEKERLEMELER	0.73
01181		ŞEKER (DO)	0.11
0118101		Toz Şeker	0.10
01181010100	181	Toz Şeker (Paket)	0.10
0118102		Kesme Şeker	0.00
01181020100	182	Kesme Şeker (Küp)	0.00
01182		REÇEL, MARMELAT VE BAL (DO)	0.11
0118201		Reçel	0.03
01182010400	183	Reçel Çilek	0.03
0118203		Bal	0.07
01182030200	184	Bal Süzme (Çam)	0.07
0118207		Macun	0.00
01182070100	185	Ceviz Macunu	0.00
01183		ÇİKOLATALAR (DO)	0.23
0118301		İkramlık Çikolatalar	0.04
01183010200	186	Çikolata Çikolatin (Sütlü, Bitter, Fındıklı vb.)	0.04
0118302		Tablet, Bar vb. Çikolata	0.15
01183020100	187	Çikolata Tablet (Sütlü, Bitter, Fındıklı, Bademli vb.)	0.13
01183020700	188	Çikolata Sürprizli Yumurta Çikolata (Kinder Sürpriz, Toto vb.)	0.03
0118303		Krem Çikolata	0.05
01183030200	189	Çikolata Krem (Plastik Kase)	0.05

2015=100 TÜKETİCİ FİYATLARI ENDKESİ'NİN MAL - HİZMET SINIFLAMASI VE AĞIRLIKLARI

Kodlar	Sıra No	Mal Ve Hizmetler	Ağırlıklar
01184		ŞEKERLEMELER VE KAKAO ÜRÜNLERİ (DO)	0.11
0118401		Tahin Helvası	0.03
01184010100	190	Tahin Helvası Sade	0.03
0118407		Sakız	0.03
01184070300	191	Sakız (Draje)	0.03
0118408		Şeker, Karamela vb.	0.05
01184081000	192	Karışık Şeker (Bayram Şekeri vb.)	0.05
01185		YENİLEBİLİR BUZ, DONDURMA, ŞERBET (DO)	0.16
0118501		Dondurma	0.16
01185010300	193	Dondurma Hazır Paket	0.16
01186		PEKMEZ (DO)	0.02
0118601		Pekmez	0.02
01186010400	194	Pekmez Üzüm Pekmezi	0.02
0119		BAŞKA YERDE SINIFLANDIRILAMAYAN DİĞER GIDA ÜRÜNLERİ	0.30
01191		BAŞKA YERDE SINIFLANDIRILAMAYAN DİĞER GIDA (SOS, ÇEŞNİ) ÜRÜNLERİ (DO)	0.08
0119101		Sirke	0.03
01191010100	195	Sirke Üzüm Sirkesi	0.02
01191010200	196	Sirke Elma Sirkesi	0.00
0119103		Nar Ekşisi	0.00
01191030100	197	Nar Ekşisi	0.00
0119104		Ketçap	0.03
01191040100	198	Ketçap (Acılı)	0.03
0119105		Mayonez	0.02
01191050100	199	Mayonez (Normal)	0.02
01192		BAHARATLAR VE TUZ (DO)	0.11
0119201		Baharatlar	0.08
01192012000	200	Baharat Karabiber (Paket) (Toz)	0.01
01192012900	201	Baharat Kimyon (Paket)	0.01
01192014000	202	Baharat Pul Biber (Paket)	0.01
01192015200	203	Baharat Tarçın (Çubuk)	0.00
01192015400	204	Baharat Vanilya (Toz veya çubuk)	0.00
01192015900	205	Baharat Zencefil - Toz veya Kök (Paket)	0.00
01192016100	206	Baharat Tuzot (Çeşnili Tuz)	0.04
0119202		Tuz	0.02
01192020100	207	Tuz Rafine Edilmiş (İyotlu, İyotsuz)	0.02
01193		KABARTMA MADDELERİ, TOZ TATLILAR, ÇORBALAR VB. (DO)	0.08
0119301		Et Su-Tavuk Su	0.03
01193010100	208	Et Su-Tavuk Su (Tablet)	0.03
0119302		Kabartma Maddeleri	0.01
01193020200	209	Kabartma Tozu (Sade, Çeşnili vb.)	0.00
01193020500	210	Kuru Maya (Sade, Çeşnili vb.)	0.00
0119303		Hazır Çorbalar (Paket)	0.01
01193030100	211	Hazır Çorba (Paket)	0.01
0119304		Hazır Pakette Toz Tatlılar	0.02
01193040800	212	Puding (Hazır Pakette Toz Tatlı)	0.02
0119308		Kahve Kreması (Coffee Mate)	0.00
01193080200	213	Kahve Kreması (Kavanoz-Paket)	0.00
01194		DİĞER GIDA ÜRÜNLERİ	0.03
0119403		Tahin	0.03
01194030100	214	Tahin	0.03
012		ALKOLSÜZ İÇECEKLER	2.01
0121		KAHVE, ÇAY VE KAKAO	0.63
01211		KAHVE (DO)	0.47
0121101		Kahve	0.37
01211010300	215	Kahve Çekilmiş	0.37
0121102		Hazır Kahve (Neskafe vb.)	0.09
01211020200	216	Hazır Kahve (Neskafe vb.) (Klasik)	0.07
01211020600	217	Hazır Kahve (Neskafe vb.) (Üçü Bir Arada, İki Bir Arada vb.)	0.01
01211020900	218	Hazır Kahve (Neskafe vb.) (Buzlu Kahve)	0.01
01212		ÇAY VE DİĞER DEMLENDİRİLEN İÇECEK ÇEŞİTLERİ (DO)	0.15
0121201		Çay	0.13
01212010300	219	Çay İthal (Paket)	0.05
01212010500	220	Çay Poşet (Sallama Çay) (Sade, Bergamot Aromalı, Ceylon vb. Dahil)	0.06
01212010600	221	Çay Demlik Poşeti (Sade, Bergamot Aromalı, Ceylon vb. Dahil)	0.02
0121202		Poşet Bitki ve Meyve Çayları	0.01
01212020100	222	Bitki Çayı (Adaçayı, Nane, Rezene, Papatya vb.) (Poşet)	0.01
01213		KAKAO (KAKAOLU ÜRÜNLER HARİÇ) (DO)	0.01
0121301		Kakao	0.01

2015=100 TÜKETİCİ FİYATLARI ENDKESİ'NİN MAL - HİZMET SINIFLAMASI VE AĞIRLIKLARI

Kodlar	Sıra No	Mal Ve Hizmetler	Ağırlıklar
01213010100	223	Kakao (Toz)	0.01
0121304		Kakaolu İçecekler (Nesquick vb.) (Toz)	0.01
01213040100	224	Kakaolu İçecekler (Nesquick vb.) (Toz)	0.01
0122		MADEN SUYU, ALKOLSÜZ İÇECEKLER, MEYVE VE SEBZE SULARI	1.38
01221		SU VE MADEN SUYU (DO)	0.72
0122101		Su	0.67
01221010200	225	Su Pet Şişede (0,5 lt)	0.03
01221010500	226	Su Pet Şişede (1,5 lt)	0.02
01221011300	227	Su Damacana (Pet Şişe)	0.61
01221011900	228	Su Buz Küpü	0.00
0122102		Maden Suyu ve Sodası	0.06
01221020100	229	Maden Suyu ve Sodası (Cam Şişede)	0.04
01221020600	230	Maden Suyu ve Sodası (Meyveli) (Cam Şişede)	0.01
01222		ALKOLSÜZ İÇECEKLER VE KONSANTRE İÇECEKLER (DO)	0.46
0122202		Gazoz Meyveli	0.05
01222020300	231	Gazoz Meyveli (Pet Şişede 1 lt)	0.04
01222020900	232	Gazoz Meyveli (Teneke Kutuda)	0.01
0122203		Kola	0.36
01222030600	233	Kola (Pet Şişede 1 lt)	0.27
01222031100	234	Kola (Teneke Kutu)	0.09
0122205		Ayran	0.04
01222050300	235	Ayran (Plastik Şişede)	0.04
0122207		Diğer Alkolsüz İçecekler	0.02
01222070400	236	Sporcu İçeceği, Enerji İçeceği (Redbull vb.)	0.02
01223		MEYVE VE SEBZE SULARI (DO)	0.18
0122301		Hazır Meyve ve Sebze Suları (Portakal, Elma, Domates vb.)	0.18
01223010300	237	Hazır Meyve Suyu Karton Kutuda (Küçük)	0.05
01223010400	238	Hazır Meyve Suyu Karton Kutuda (Büyük)	0.12
01223010700	239	Hazır Meyve Suyu Plastik Şişede (Link vb.)	0.01
01224		DİĞER MEYVE VE SEBZE SULARI (DO)	0.01
0122401		Diğer Meyve ve Sebze Suları	0.01
01224010500	240	Limonata (Pet Şişede)	0.01
02		ALKOLLÜ İÇECEKLER VE TÛTÛN	3.07
021		ALKOLLÜ İÇECEKLER	0.50
0211		İÇKİLER	0.32
02111		İÇKİLER (DO)	0.32
0211101		Rakı	0.14
02111010400	241	Rakı (70 cl)	0.14
0211106		Viski	0.18
02111061100	242	Viski İthal Viski (70)	0.18
0211113		Zivaniya	0.00
02111130100	243	Zivaniya	0.00
0212		ŞARAP	0.04
02121		ŞARAP (ÜZÛM, ELMA VE ARMUT ŞARABI)	0.04
0212101		Şarap	0.04
02121010800	244	Şarap (Sofra 75cl)	0.04
0213		BİRA	0.14
02131		BİRA (DO)	0.14
0213101		Bira Alkollü	0.14
02131010200	245	Bira Alkollü (Teneke Kutuda) (50 cl)	0.04
02131010400	246	Bira Alkollü (Şişede) (50 cl)	0.10
022		TÛTÛN	2.57
0221		TÛTÛN	2.57
02211		SİGARALAR (DO)	2.40
0221107		Sigara Tekel 2000	0.05
02211070100	247	Sigara Filtreli Tekel 2000 (Kısa)	0.05
0221114		Marlboro Sigarası	0.29
02211140200	248	Sigara Marlboro (Uzun)	0.29
0221116		Parliament Sigarası	0.40
02211160200	249	Sigara Parliament (Uzun)	0.40
0221120		Rothmans Sigarası	0.20
02211200200	250	Sigara Rothmans (Uzun)	0.20
0221124		Diğer Yabancı Sigaralar (Her Çeşit)	1.45
02211240200	251	Sigara Benson Hedges	0.25
02211240400	252	Sigara Creven A	0.43
02211240800	253	Sigara Gold Leaf	0.17
02211241900	254	Sigara Royal Sigara	0.03
02211242100	255	Sigara Sigara 555 (Three Five)	0.02

2015=100 TÜKETİCİ FİYATLARI ENDKESİ'NİN MAL - HİZMET SINIFLAMASI VE AĞIRLIKLARI

Kodlar	Sıra No	Mal Ve Hizmetler	Ağırlıklar
02211242200	256	Sigara Silk Cut	0.54
02212		PURO (DO)	0.01
0221201		Puro	0.01
02212010100	257	Puro	0.01
02213		DİĞER TÛTÛN ÜRÛNLERİ (DO)	0.16
0221302		Tütün	0.16
02213020200	258	Sigara Tütünü	0.16
03		GİYİM VE AYAKKABI	3.52
031		GİYİM	2.46
0311		KUMAŞLAR	0.01
03111		KUMAŞLAR (YD)	0.01
0311103		Pamuklu Kumaş	0.00
03111030700	259	Pamuklu Kumaş Pazen	0.00
0311109		Diğer Kumaşlar	0.01
03111091300	260	Saten Kumaş	0.01
0312		GIYSİLER	2.36
03121		ERKEK GİYİM (YD)	0.69
0312106		Mont (Erkek için)	0.02
03121061500	261	Mont Suni Deri (Erkek için)	0.02
0312108		Takım Elbise (Erkek için)	0.08
03121080600	262	Takım Elbise Gabardin (Yelesiz) (Erkek için) Yazlık	0.01
03121081000	263	Takım Elbise Karışım Kumaş (Yelesiz) (Erkek için) Kışlık	0.07
0312109		Ceket (Erkek için)	0.03
03121090800	264	Ceket Kaşmir (Erkek için)	0.01
03121091400	265	Ceket Yünlü Kumaş (Erkek için)	0.02
0312110		Pantolon (Erkek için)	0.19
03121100400	266	Pantolon Gabardin (Erkek için) Kışlık	0.00
03121100500	267	Pantolon Gabardin (Erkek için) Yazlık	0.02
03121100900	268	Pantolon Kot (Erkek için)	0.17
0312112		Kazak (Erkek için)	0.06
03121121100	269	Kazak Yünlü (Erkek için)	0.06
0312115		Gömlek (Erkek için)	0.10
03121151200	270	Gömlek Pamuklu Kumaş Uzun Kollu (Erkek için)	0.10
03121151900	271	Gömlek Terikoton Kısa Kollu (Erkek için)	0.00
0312116		Sweatshirt (Erkek için)	0.00
03121160100	272	Sweatshirt (Pamuklu+Polyester) (Erkek için)	0.00
0312117		Tişört (Erkek için)	0.09
03121170100	273	Tişört Kısa Kollu (Penye) (Erkek için)	0.09
0312118		Bermuda/Kapri Pantolon (Erkek için)	0.01
03121180400	274	Bermuda/Kapri Pantolon Kot (Erkek için)	0.01
0312119		Şort (Erkek için)	0.02
03121190300	275	Şort Keten (Erkek için)	0.02
0312120		Eşofman (Erkek için)	0.03
03121200300	276	Eşofman Pamuklu (Erkek için)	0.03
0312122		Pijama 2'li Takım (Erkek için)	0.01
03121220500	277	Pijama 2'li Takım Penye (Erkek için)	0.01
0312125		İç Çamaşırı Tek (Erkek için)	0.03
03121250200	278	İç Çamaşırı Atlet Pamuklu (Erkek için)	0.01
03121251300	279	İç Çamaşırı Külot Pamuklu (Slip) (Erkek için)	0.02
0312130		Çorap (Erkek için)	0.02
03121300600	280	Çorap Pamuklu (Erkek için)	0.01
03121300700	281	Çorap Spor Çorabı (Erkek için)	0.00
03122		KADIN GİYİM (YD)	1.20
0312206		Mont (Kadın için)	0.03
03122060100	282	Mont Deri (Kadın için)	0.03
0312209		Pantolon-Ceket Takım (Kadın için)	0.01
03122090300	283	Pantolon-Ceket Takım Gabardin Kışlık (Kadın için)	0.01
0312214		Ceket (Kadın için)	0.07
03122140600	284	Ceket Karışım Kumaş (Kadın için)	0.07

2015=100 TÜKETİCİ FİYATLARI ENDKESİ'NİN MAL - HİZMET SINIFLAMASI VE AĞIRLIKLARI

Kodlar	Sıra No	Mal Ve Hizmetler	Ağırlıklar
0312215		Etek (Kadın için)	0.04
03122150600	285	Etek Gabardin Kışlık (Kadın İçin)	0.00
03122151100	286	Etek Karışım Kumaş (Kadın İçin)	0.04
0312216		Pantolon (Kadın için)	0.26
03122160400	287	Pantolon Gabardin Kışlık (Kadın İçin)	0.01
03122160500	288	Pantolon Gabardin Yazlık (Kadın İçin)	0.00
03122161000	289	Pantolon Kot (Kadın İçin)	0.25
0312217		Hırka (Kadın için)	0.02
03122171400	290	Hırka Yünlü (Kadın İçin)	0.02
0312219		Kazak/Bluz (Kadın için)	0.31
03122191900	291	Kazak/ Bluz Yünlü (Kadın İçin)	0.31
0312222		Gömlek (Kadın için)	0.08
03122222000	292	Gömlek Pamuklu Kumaş Uzun Kollu (Kadın İçin)	0.06
03122222700	293	Gömlek Poplin Uzun Kollu (Kadın İçin)	0.02
0312224		Tişört (Kadın için)	0.12
03122240100	294	Tişört Kısa Kollu (Penye) (Kadın İçin)	0.11
03122240600	295	Tişört Uzun Kollu Badı/Body (Streç Kumaş) (Kadın İçin)	0.01
0312228		Tayt (Kadın için)	0.03
03122280100	296	Tayt (Penye) (Kadın İçin)	0.03
0312229		Şort (Kadın için)	0.03
03122290300	297	Şort Keten (Kadın İçin)	0.03
0312230		Eşofman (Kadın için)	0.08
03122300400	298	Eşofman Penye (Kadın İçin)	0.08
0312235		Pijama 2'li Takım (Kadın için)	0.02
03122350600	299	Pijama 2'li Takım Penye (Kadın İçin)	0.02
0312237		İç Çamaşırı Tek (Kadın için)	0.04
03122370500	300	İç Çamaşırı Atlet Penye (Kadın İçin)	0.02
03122372600	301	İç Çamaşırı Külot Penye (Kadın İçin)	0.02
03122373300	302	İç Çamaşırı Sütyen Sentezik (Kadın İçin)	0.00
0312242		Çorap (Kadın İçin)	0.04
03122420100	303	Çorap Külotlu İnce (Kadın İçin)	0.02
03122420200	304	Çorap Külotlu Mus (Kadın İçin)	0.01
03122421400	305	Çorap Dizaltı İnce (Kadın İçin)	0.01
03122422200	306	Çorap Soket Pamuklu (Kadın İçin)	0.00
03123		ÇOCUK VE BEBEK GİYİM (YD)	0.48
0312306		Mont (Çocuk için)	0.03
03123061500	307	Mont Yünlü Kumaş (Çocuk İçin)	0.03
0312313		Elbise-Jile (Çocuk için)	0.04
03123130700	308	Elbise-Jile Penye (Çocuk İçin)	0.04
0312315		Pantolon (Çocuk için)	0.04
03123150700	309	Pantolon Karışım Kumaş (Çocuk İçin)	0.01
03123150900	310	Pantolon Kot (Çocuk İçin)	0.03
0312318		Kazak (Çocuk için)	0.04
03123181000	311	Kazak Yünlü (Çocuk İçin)	0.04
0312321		Gömlek (Çocuk için)	0.02
03123212100	312	Gömlek Pamuklu Uzun Kollu (Çocuk İçin)	0.02
03123213100	313	Gömlek Terikoton Kısa Kollu (Çocuk İçin)	0.00
0312322		Sweatshirt (Çocuk İçin)	0.00
03123220100	314	Sweatshirt (Pamuklu+Polyester) (Çocuk İçin)	0.00
0312323		Tişört (Çocuk için)	0.05
03123230100	315	Tişört Kısa Kollu (Penye) (Çocuk İçin)	0.05
0312324		Kapri Pantolon (Çocuk İçin)	0.01
03123240400	316	Kapri Pantolon Kot (Çocuk İçin)	0.01
0312327		Şort (Çocuk için)	0.01
03123270300	317	Şort Keten (Çocuk İçin)	0.01
0312328		Eşofman (Çocuk için)	0.07
03123280400	318	Eşofman Penye (Çocuk İçin)	0.07
0312329		Pijama 2'li Takım(Çocuk için)	0.01
03123290600	319	Pijama 2'li Takım Penye (Çocuk İçin)	0.01
0312332		İç Çamaşırı Tek (Çocuk için)	0.01
03123320100	320	İç Çamaşırı Atlet Pamuklu (Çocuk İçin)	0.01
03123320700	321	İç Çamaşırı Külot (Slip veya Boxer) Pamuklu (Çocuk İçin)	0.00
0312336		Çorap (Çocuk için)	0.01
03123360600	322	Çorap Külotlu (Mus) (Çocuk İçin)	0.01
03123361200	323	Çorap Soket (Pamuklu) (Çocuk İçin)	0.00
03123361500	324	Çorap Bilek Çorabı (Patik Çorap) (Çocuk İçin)	0.00
0312338		Okul Giysileri (Çocuk için)	0.12
03123380500	325	Okul Eteği	0.01

2015=100 TÜKETİCİ FİYATLARI ENDKESİ'NİN MAL - HİZMET SINIFLAMASI VE AĞIRLIKLARI

Kodlar	Sıra No	Mal Ve Hizmetler	Ağırlıklar
03123380700	326	Okul Hırkası	0.10
0312343		Bebek Tulumu	0.00
03123430300	327	Bebek Tulumu Penye	0.00
0312349		Bebek İç Çamaşırı	0.01
03123490200	328	Bebek İç Çamaşırı Badi/Body Kısa Kollu (Bebek İçin)	0.01
0312353		Bebek Çorabı	0.00
03123530500	329	Bebek Çorabı Kilotlu-Pamuklu (Bebek İçin)	0.00
0313		DİĞER GİYSİ ÇEŞİTLERİ VE GİYSİ AKSESUARLARI	0.06
03131		DİĞER GİYSİ ÇEŞİTLERİ VE GİYSİ AKSESUARLARI (YD)	0.06
0313101		Örgü Yünü	0.03
03131010900	330	Örgü Yünü Orlon	0.03
0313106		Kravat (Erkek için)	0.01
03131060100	331	Kravat İpekli (Erkek İçin)	0.01
0313112		Kemer (Erkek için)	0.01
03131120100	332	Kemer Hakiki Deri (Erkek İçin)	0.01
0314		KURU TEMİZLEME, GİYSİ ONARIMI, DİKİŞİ VE KİRALANMASI	0.03
03141		KURU TEMİZLEME, GİYSİ ONARIMI, DİKİŞİ VE KİRALANMASI (H)	0.03
0314105		Gıysi Tamir Ücreti	0.01
03141050200	333	Gıysi Tamir Ücreti Paça Katlama, Kol Boyu Kısaltma	0.01
03141050500	334	Gıysi Tamir Ücreti Fermuar Değişirme	0.00
0314107		Kuru Temizleme Ücreti	0.02
03141070100	335	Kuru Temizleme Ücreti Ceket	0.02
03141071400	336	Kuru Temizleme Ücreti Tek Pantolon	0.01
032		Ayakkabı	1.07
0321		Ayakkabı	1.06
03211		Ayakkabı (Erkek için)	0.40
0321101		Ayakkabı (Erkek için)	0.21
03211010100	337	Ayakkabı Deri, Altı Lastik (Erkek İçin)	0.14
03211010200	338	Ayakkabı Deri, Altı Kösele (Erkek İçin)	0.07
0321102		Bot (Erkek için)	0.02
03211020200	339	Bot Deri, Altı Lastik (Erkek İçin)	0.02
0321104		Spor Ayakkabısı (Erkek için)	0.16
03211040100	340	Spor Ayakkabısı Deri (Erkek İçin)	0.16
0321106		Terlik (Erkek için)	0.02
03211060100	341	Terlik Deri (Erkek İçin)	0.00
03211060500	342	Terlik Pantuflu (Erkek İçin)	0.02
03212		Ayakkabı (Kadın için)	0.47
0321201		Ayakkabı (Kadın için)	0.26
03212010201	343	Kadın Ayakkabı (Deri veya Suni Deri, Hazır Taban, Topuklu)	0.13
03212010202	344	Kadın Ayakkabı (Deri veya Suni Deri, Hazır Taban, Makosen)	0.13
0321202		Bot (Kadın için)	0.04
03212020200	345	Bot Deri, Altı Lastik (Kadın İçin)	0.04
0321203		Çizme (Kadın için)	0.02
03212030200	346	Çizme Deri, Altı Lastik (Kadın İçin)	0.02
0321204		Spor Ayakkabısı (Kadın için)	0.10
03212040100	347	Spor Ayakkabısı Deri (Kadın İçin)	0.10
0321206		Terlik (Kadın için)	0.05
03212060800	348	Terlik Ortopedik (Kadın İçin)	0.04
03212060900	349	Terlik Pantuflu (Kadın İçin)	0.01
03213		Ayakkabı (Çocuk ve Bebek için)	0.19
0321301		Ayakkabı (Çocuk ve Bebek için)	0.08
03213010200	350	Ayakkabı Deri, Altı Lastik (Çocuk ve Bebek İçin)	0.08
0321302		Bot (Çocuk ve Bebek için)	0.01
03213020200	351	Bot Deri, Altı Lastik (Çocuk ve Bebek İçin)	0.01
0321304		Spor Ayakkabısı (Çocuk ve Bebek için)	0.10
03213040100	352	Spor Ayakkabısı Deri (Çocuk ve Bebek İçin)	0.10
0321306		Terlik (Çocuk ve Bebek için)	0.01
03213061600	353	Terlik Pantuflu (Çocuk Ve Bebek İçin)	0.01
0322		Ayakkabı Tamiri ve Kiralanması	0.00
03221		Ayakkabı Tamiri ve Kiralanması	0.00
0322101		Ayakkabı Tamiri (Erkek için)	0.00
03221010400	354	Ayakkabı Tamiri Topuk Değişirme (Erkek İçin)	0.00
0322102		Ayakkabı Tamiri (Kadın için)	0.00
03221020400	355	Ayakkabı Tamiri Topuk Değişirme (Kadın İçin)	0.00
04		KONUT, SU, ELEKTRİK, GAZ VE DİĞER YAKITLAR	14.61
041		GERÇEK KİRA	4.83
0411		GERÇEK KİRA	4.83
04111		GERÇEK KİRA	4.83

2015=100 TÜKETİCİ FİYATLARI ENDKESİ'NİN MAL - HİZMET SINIFLAMASI VE AĞIRLIKLARI

Kodlar	Sıra No	Mal Ve Hizmetler	Ağırlıklar
0411101		Gerçek Kira Ücreti	4.83
04111010100	356	Gerçek Kira Ücreti	4.83
043		KONUTUN BAKIM VE ONARIMI	1.52
0431		KONUTUN BAKIM VE ONARIMI İÇİN MALZEMELER	0.72
04311		KONUTUN BAKIM VE ONARIMI İÇİN MALZEMELER (YD)	0.72
0431101		Badana ve Boyalar	0.11
04311010700	357	Plastik Boya (Badana ve Boya Malzemesi)	0.10
04311011600	358	Yağlı Boya (Badana ve Boya Malzemesi)	0.01
0431102		Yer ve Duvar Döşemeleri	0.29
04311020200	359	Fayans (Yer ve Duvar Döşemesi)	0.28
04311021400	360	Laminat Parke (Yer ve Duvar Döşemesi)	0.02
0431103		Badana, Boya, Yer ve Duvar Döşemesinde Kullanılan Malzemeler	0.07
04311030300	361	Çimento	0.07
0431104		Cam	0.00
04311040100	362	Düz Cam (Pencere Camı vb.)	0.00
0431106		Pencere	0.06
04311060300	363	Pencere Satın Alma PVC	0.06
0431108		Sihhi Tesisat Malzemeleri	0.18
04311080500	364	Musluk (Çift)	0.01
04311080600	365	Musluk (Tek)	0.04
04311081600	366	Su Deposu	0.14
0432		KONUT BAKIM VE ONARIM HİZMETLERİ	0.80
04321		KONUT BAKIM VE ONARIM HİZMETLERİ (H)	0.80
0432101		Badanacı ve Boyacı Ücreti (Malzeme ve İşçilik Ücreti)	0.41
04321010800	367	Plastik Boya (Badanacı ve Boyacı Ücreti - Malzeme ve İşçilik Ücreti))	0.41
0432105		Tesisat Döşeme Ücreti (Malzeme ve İşçilik Ücreti)	0.21
04321050500	368	Güneş Enerjisi Tesisatı Döşeme Ücreti (Malzeme ve İşçilik Ücreti)	0.21
0432106		Tesisat Döşeme Ücreti (İşçilik Ücreti)	0.19
04321060100	369	Elektrik Tesisatı Döşeme Ücreti (İşçilik Ücreti)	0.19
044		SU (ŞEBEKE SUYU) VE KONUTLA İLGİLİ ÇEŞİTLİ HİZMETLER	1.57
0441		SU (Şebeke Suyu)	1.56
04411		SU (Şebeke Suyu) (YD)	1.56
0441101		Su (Şebeke Suyu)	1.56
04411010100	370	Su Faturası (Akarsu)	1.56
0443		KANALİZASYON HİZMETLERİ	0.01
04431		KANALİZASYON HİZMETLERİ (H)	0.01
0443101		Vidanjör ücreti (Foseptik Temizleme)	0.01
04431010100	371	Vidanjör ücreti (Foseptik Temizleme)	0.01
045		ELEKTRİK, GAZ VE DİĞER YAKITLAR	6.68
0451		ELEKTRİK	5.52
04511		ELEKTRİK (YD)	5.52
0451101		Elektrik Ücreti (Fatura)	5.52
04511010101	372	Elektrik(0-250 KWH)	2.91
04511010102	373	Elektrik (251-500 KWH)	1.68
04511010103	374	Elektrik(501-750 KWH)	0.63
04511010104	375	Elektrik (751+)	0.30
0452		GAZ	0.98
04522		LİKİD HİDROKARBONLAR (YD)	0.98
0452201		Tüp	0.98
04522010100	376	LPG Gazı Tüp Ücreti Piknik Tüp (Ev Tüpü)	0.01
04522010300	377	LPG Gazı Tüp Ücreti 10 Kg'lık Tüp (Ev Tüpü)	0.97
0453		LİKİD YAKITLAR	0.06
04531		LİKİT YAKITLAR (YD)	0.06
0453102		Gazyağı Ücreti	0.06
04531020100	378	Gazyağı Ücreti	0.06
0454		KATI YAKITLAR	0.12
04541		KATI YAKITLAR (YD)	0.12
0454101		Kömür Ücreti (Nakliye Ücreti Dahil)	0.05
04541010500	379	Kömür Ücreti Mangal	0.05
0454102		Odun Ücreti (Nakliye Ücreti Dahil)	0.07
04541020100	380	Odun Ücreti	0.07

2015=100 TÜKETİCİ FİYATLARI ENDKESİ'NİN MAL - HİZMET SINIFLAMASI VE AĞIRLIKLARI

Kodlar	Sıra No	Mal Ve Hizmetler	Ağırlıklar
05		MOBİLYA, EV ALETLERİ VE EV BAKIMI	5.67
051		MOBİLYA, MEFRUŞAT, HALI VE DİĞER YER DÖŞEMELERİ	1.58
0511		MOBİLYA VE MEFRUŞAT	1.46
05111		MOBİLYA (D)	1.46
0511102		Tek Masa	0.04
05111020100	381	Tek Masa Ahşap	0.04
0511105		Tek Sandalye	0.07
05111050500	382	Tek Sandalye Plastik	0.07
0511108		Yatak Odası Takımı	0.28
05111080200	383	Yatak Odası Takımı Modern	0.28
0511111		Yatak (Tek kişilik)	0.04
05111110200	384	Yatak Hazır (Tek Kişilik)	0.04
0511112		Yatak (Çift kişilik)	0.11
05111120200	385	Yatak Hazır (Çift Kişilik)	0.11
0511114		Yatak Bazası	0.02
05111140301	386	Yatak Bazası (Tek Kişilik)	0.01
05111140302	387	Yatak Bazası (Çift Kişilik)	0.01
0511116		Oturma Odası Takımı	0.75
05111160600	388	Oturma Odası Takımı Modern (1 Üçlü, 4 Tane Tek Koltuk)	0.75
0511117		Yemek Odası Takımı	0.02
05111170200	389	Yemek Odası Takımı Modern	0.02
0511118		Kanepe ve Çekyat	0.11
05111180200	390	Kanepe ve Çekyat Çift Kişilik	0.11
0511122		Sehpa	0.02
05111220300	391	Servis Sehpaları (Zigon)	0.02
0512		HALI VE DİĞER YER DÖŞEMELERİ	0.06
05121		HALI VE DİĞER YER DÖŞEMELERİ (D)	0.06
0512101		Halı	0.06
05121010800	392	Halı Makine Halısı	0.06
0513		MOBİLYA, MEFRUŞAT VE YER DÖŞEMELERİ ONARIMI (H)	0.06
05131		MOBİLYA, MEFRUŞAT VE YER DÖŞEMELERİ ONARIMI (H)	0.06
0513102		Mobilya, Mefruşat ve Yer Döşemeleri Tamiri (İşçilik Ücreti)	0.06
05131020500	393	Koltuk, Kanepe Döşeme Ücreti (İşçilik Ücreti)	0.06
052		EV İÇİ TEKSTİL	0.27
0521		EV İÇİ TEKSTİL	0.27
05211		EV İÇİ TEKSTİL (YD)	0.27
0521101		Perdelik Kumaş	0.02
05211010100	394	Perdelik Kumaş Güneşlik	0.02
0521107		Yatak Örtüsü	0.02
05211070200	395	Yatak Örtüsü (Çift Kişilik)	0.02
0521108		Uyku Seti	0.02
05211080400	396	Uyku Seti Çift Kişilik (Yedeksiz)	0.02
0521110		Yorgan (Çift kişilik)	0.02
05211100100	397	Yorgan Elyaf (Çift Kişilik)	0.02
0521111		Battaniye (Tek kişilik)	0.02
05211110500	398	Battaniye Bebek Battaniyesi	0.02
0521112		Battaniye (Çift kişilik)	0.02
05211120200	399	Battaniye Polar (Çift Kişilik)	0.01
05211120400	400	Battaniye Yün (Çift Kişilik)	0.01
0521114		Çarşaf, Nevresim, Yastık Kılıfı vb.	0.10
05211140600	401	Çarşaf Takımı (Nevresim) Çift Kişilik	0.10
0521115		Yastık	0.01
05211150700	402	Yastık (Silikon)	0.01
0521125		Havlu	0.04
05211250100	403	Havlu El ve Yüz Havlusu	0.03
05211250200	404	Havlu Banyo Havlusu (Tek)	0.01
053		EV ALETLERİ	1.63
0531		ELEKTRİKLİ VE ELEKTRİKSİZ BÜYÜK EV ALETLERİ	1.41
05311		BUZDOLABI, DONDURUCU, DONDURUCULU BUZDOLABI (D)	0.34
0531101		Buzdolabı	0.25
05311010200	405	Buzdolabı Çift Kapılı	0.15
05311010300	406	Buzdolabı No-Frost	0.10
0531103		Derin Dondurucu	0.09
05311030200	407	Derin Dondurucu (Yatay)	0.09

2015=100 TÜKETİCİ FİYATLARI ENDKESİ'NİN MAL - HİZMET SINIFLAMASI VE AĞIRLIKLARI

Kodlar	Sıra No	Mal Ve Hizmetler	Ağırlıklar
05312		ÇAMAŞIR MAKİNESİ, KURUTUCU, BULAŞIK MAKİNESİ (D)	0.38
0531201		Çamaşır Makinesi	0.25
05312010100	408	Çamaşır Makinesi Otomatik	0.25
0531202		Bulaşık Makinesi	0.11
05312020100	409	Bulaşık Makinesi Normal	0.11
0531203		Çamaşır Kurutma Makinesi	0.02
05312030100	410	Çamaşır Kurutma Makinesi	0.02
05313		FIRIN, OCAK VE FIRINLI OCAK (D)	0.12
0531301		Fırın (Elektrikli)	0.12
05313010400	411	Fırın Mikrodalga	0.04
05313010500	412	Fırın Ankastre	0.08
05314		KLİMA, ISITICI VE HAVA NEMLENDİRİCİLER (D)	0.43
0531401		Klima	0.30
05314010200	413	Klima Split Tip	0.30
0531403		Soba	0.06
05314030200	414	Soba Elektrikli	0.04
05314030700	415	Soba Tüpgazlı (Katalitik)	0.02
0531405		Şofben	0.06
05314050200	416	Şofben Gazlı	0.06
0531408		Aspiratör	0.00
05314080100	417	Aspiratör	0.00
05315		ELEKTRİKLİ SÜPÜRGE (D)	0.10
0531501		Elektrikli Süpürge	0.10
05315010100	418	Elektrikli Süpürge Kuru	0.10
05317		DİĞER BAŞLICA EV ALETLERİ (D)	0.04
0531705		Su Sebili	0.04
05317050100	419	Su Sebili	0.04
0532		ELEKTRİKLİ KÜÇÜK EV ALETLERİ	0.10
05321		ELEKTRİKLİ KÜÇÜK EV ALETLERİ (YD)	0.10
0532101		Elektrikli Kesici, Karıştırıcı, Parçalayıcı vb. Aletler	0.02
05321010700	420	Elektrikli Mikser	0.00
05321010800	421	Elektrikli Mutfak Robotu	0.01
05321010900	422	Elektrikli Narenciye Sıkacağı (Portakal, Limon vb.)	0.00
0532102		Kızartma, Pişirme, Isıtma vb. İçin Elektrikli Küçük Ev Aletleri	0.02
05321020800	423	Elektrikli Tost Makinesi	0.02
0532103		Elektrikli Çay, Kahve vb. Sıcak İçecek Makineleri ve Su Isıtıcılar	0.02
05321030300	424	Elektrikli Çay-Kahve Makinesi	0.02
0532104		Ütü	0.02
05321040100	425	Ütü Buharlı	0.02
0532106		Vantilatör	0.01
05321060200	426	Vantilatör (Ayaklı)	0.01
0532107		Diğer Elektrikli Küçük Ev Aletleri	0.01
05321070200	427	Elektrikli El Süpürgesi (Şarjlı)	0.01
0533		EV ALETLERİNİN TAMİRİ	0.13
05331		EV ALETLERİNİN TAMİRİ (H)	0.13
0533101		Ev Aletlerinin Tamiri (Malzeme ve İşçilik Ücreti)	0.13
05331010400	428	Buzdolabı Tamiri (Malzeme ve İşçilik Ücreti)	0.06
05331010500	429	Çamaşır Makinesi Tamiri (Malzeme ve İşçilik Ücreti)	0.07
054		ZÜCCACIYE, YEMEK TAKIMI VE HANEHALKI ALETLERİ	0.31
0541		ZÜCCACIYE, YEMEK TAKIMI VE EV ALETLERİ	0.31
05411		EV DEKORASYONU İÇİN CAM, SERAMİK VB. EŞYALAR (ZÜCCACIYE) (YD)	0.12
0541102		Cam Ev Eşyası	0.09
05411020100	430	Çay Bardağı (Cam)	0.03
05411020200	431	Su Bardağı (Cam)	0.05
05411021600	432	Fırın Tepsisi (Isıya Dayanıklı) (Cam)	0.01
0541104		Porselen Ev Eşyası	0.04
05411040200	433	Kahve Fincanı (Porselen)	0.02
05411040400	434	Yemek Tabakları (Porselen)	0.00
05411042200	435	Yemek Takımı (12 Kişilik) (Porselen)	0.02
05412		ÇATAL-BIÇAK TAKIMI VE GÜMÜŞ EŞYALAR (YD)	0.02
0541201		Çelik Çatal Bıçak Kaşık vb.	0.02
05412010100	436	Kaşık (Çelik)	0.01
05412010300	437	Çay Kaşığı (Çelik)	0.00
05412010400	438	Çatal (Çelik)	0.00
05412010600	439	Yemek Bıçağı (Çelik)	0.00

2015=100 TÜKETİCİ FİYATLARI ENDKESİ'NİN MAL - HİZMET SINIFLAMASI VE AĞIRLIKLARI

Kodlar	Sıra No	Mal Ve Hizmetler	Ağırlıklar
05413		ELEKTRİKSİZ MUTFAK EŞYALARI VE EV GEREÇLERİ (YD)	0.17
0541301		Çelik Mutfak Eşyaları	0.05
05413010500	440	Düdüklü Tencere (Çelik-Düz)	0.01
05413010700	441	Tencere (Çelik-Düz)	0.04
05413011300	442	Çaydanlık (Çelik)	0.00
0541302		Teflon Mutfak Eşyası	0.02
05413020200	443	Tava (Teflon) (Kapaksız)	0.01
05413020500	444	Tencere (Teflon)	0.02
0541304		Plastik Ev ve Mutfak Eşyası	0.06
05413042200	445	Çöp Sepeti (Plastik)	0.03
05413042500	446	Su Kovası (Plastik)	0.03
0541313		Diğer Elektriksiz Ev Aletleri	0.03
05413130300	447	Çamaşır Kurutma Askısı (Her Türü)	0.00
05413131100	448	Ütü Masası	0.03
055		EV VE BAHÇE ARAÇ GEREÇLERİ	0.16
0551		BAŞLICA ARAÇ VE GEREÇLER	0.06
05511		KÜÇÜK ELEKTRİK AKSESUARLARI (YD)	0.06
0551101		Motorlu Bahçe Araçları	0.06
05511010500	449	Su Motoru	0.04
05511010600	450	Ağaç, Odun Kesme Makinesi Elektrikli, Mazotlu	0.02
0552		KÜÇÜK ARAÇLAR VEÇEŞİTLİ AKSESURLAR	0.10
05521		EL ALETLERİ, BAHÇE ALETLERİ VE DİĞER ÇEŞİTLİ AKSESURLAR (YD)	0.10
0552104		Bahçe ve Dış Mekan Malzemeleri	0.01
05521040400	451	Hortum (Sulama)	0.01
0552105		Pil	0.03
05521050300	452	Pil Kalem	0.03
0552106		Kapı, Dolap, Pencere vb. Aksesuar ve Malzemeleri	0.01
05521060300	453	Kapı kilidi	0.01
0552107		Ampul	0.03
05521070100	454	Ampul Normal	0.02
05521070200	455	Ampul Enerji Tasarruflu	0.02
0552109		Floraslan Lamba	0.00
05521090100	456	Floraslan Lamba Her Türü	0.00
0552113		Diğer Küçük Elektrik Aksesuarları	0.02
05521130600	457	Elektrik Fişleri	0.01
05521130900	458	Her Türü Elektrik Kablosu	0.02
056		EV BAKIMI İÇİN MAL VE HİZMETLER	1.72
0561		DAYANIKSIZ EV MALZEMELERİ	1.23
05611		EV İLE İLGİLİ TEMİZLİK MALZEMELERİ (DO)	0.99
0561101		Çamaşır İçin Temizlik ve Bakım Ürünleri	0.62
05611010100	459	Çamaşır Deterjanı Toz (Otomatik Makineler İçin)	0.24
05611010300	460	Çamaşır Deterjanı Sıvı (Otomatik Makineler İçin)	0.14
05611011200	461	Çamaşır Suyu Normal	0.02
05611011300	462	Çamaşır Suyu Konsantre (Domestos vb.)	0.04
05611011700	463	Çamaşır Yumuşatıcısı	0.13
05611011800	464	Çamaşır Yumuşatıcısı Konsantre	0.03
05611012300	465	Kireç Önleyici (Toz) (Çamaşır İçin)	0.00
05611012800	466	Leke Çıkarıcı Deterjan Toz/Sıvı (Çamaşır İçin)	0.01
0561102		Bulaşık İçin Temizlik ve Bakım Ürünleri	0.19
05611020100	467	Bulaşık Deterjanı Toz (Makine İçin)	0.01
05611020200	468	Bulaşık Deterjanı Sıvı (Makine İçin)	0.01
05611020300	469	Bulaşık Deterjanı Sıvı (Elde Yıkamak İçin)	0.15
05611021200	470	Bulaşık Makinesi İçin Tuz	0.01
05611021300	471	Bulaşık Makinesi İçin Parlatıcı	0.01
05611021900	472	Bulaşık Deterjanı Tuz ve Parlatıcı Katkılı (Tablet) (Makine İçin)	0.00
0561103		Hijyenik Zeminler İçin Temizlik- Bakım Ürünleri (Banyo, Lavabo vb.)	0.12
05611030100	473	Banyo ve WC İçin Koku Giderici (Ernet)	0.01
05611030600	474	Köpük ve Sprey Deterjan (Hijyenik Zeminler İçin)	0.01
05611030700	475	Krem Deterjan (Cif, Marc vb.) (Hijyenik Zeminler İçin)	0.02
05611030900	476	Lavabo Açıcı (Toz)	0.00
05611031000	477	Sıvı Deterjan (Marc, Vim, Fabuloso vb.) (Hijyenik Zeminler İçin)	0.05
05611031200	478	Yağ Çözücü (Sökücü)	0.01
05611031600	479	Dezenfekte İlaçlar (Dettol ve Benzeri Ürünler)	0.02
0561104		Halı, Mobilya ve Yer Döşemeleri İçin Temizlik ve Bakım Ürünleri	0.02
05611040700	480	Cam Sil (Cam Temizleme Ürünü)	0.02

2015=100 TÜKETİCİ FİYATLARI ENDKESİ'NİN MAL - HİZMET SINIFLAMASI VE AĞIRLIKLARI

Kodlar	Sıra No	Mal Ve Hizmetler	Ağırlıklar
0561105		Ayakkabı Temizlik ve Bakım Ürünleri	0.00
05611050200	481	Ayakkabı Boyası (Sıvı)	0.00
05611050500	482	Ayakkabı Deri Parlatıcısı (Sünger)	0.00
0561106		Haşere İçin Kullanılan Ürünler	0.03
05611060400	483	Sinek İlacı (Tablet)	0.01
05611060500	484	Sinek İlacı (Sprey)	0.02
05611060600	485	Sinek İlacı (Likit) (Makine Hariç)	0.00
0561107		Oda Kokusu	0.01
05611070100	486	Oda Kokusu (Sprey)	0.01
05612		DİĞER DAYANIKSIZ EV MALZEMELERİ (DO)	0.24
0561201		Her Türü Ev Temizlik Malzemesi	0.06
05612010200	487	El Süpürgesi (Naylon, Plastik)	0.01
05612010700	488	Islak Paspas (Mop) (Püsküllü) (Vileda vb.)	0.03
05612011300	489	Çok Amaçlı Temizlik Bezi	0.02
0561202		Bulaşık İçin Temizlik Malzemeleri	0.02
05612020200	490	Bulaşık Eldiveni	0.00
05612020400	491	Bulaşık Süngeri	0.01
05612020600	492	Bulaşık Teli	0.01
0561203		Saklama, Muhafaza ve Pişirmeye Yönelik Malzemeler	0.05
05612030100	493	Alüminyum Folyo	0.01
05612030200	494	Buzdolabı Poşeti	0.00
05612030400	495	Çöp Poşeti, Çöp Torbası	0.02
05612030700	496	Plastik Eldiven (Tek Kullanımlık)	0.00
05612030900	497	Streç Film, Streç Folyo	0.01
05612031100	498	Yağlı Kağıt (Pişirme Kağıdı) (Fırında Kullanıma Yönelik)	0.01
0561204		Kağıt Sofra Malzemeleri	0.08
05612040200	499	Kağıt Havlu	0.06
05612040300	500	Kağıt Peçete	0.02
05612040700	501	Kağıt Bardak (Küçük) (Türk Kahvesi, espresso vb. içecekler için)	0.00
0561205		Plastik Sofra Malzemeleri	0.01
05612050200	502	Plastik Tabak (Tek Kullanımlık)	0.01
0561208		Ev Eşyaları ve Temizlik Araçları İçin Yedek Malzemeler	0.00
05612080200	503	Elektrik Süpürgesi Toz Torbası	0.00
0561214		Diğer Dayanaksız Ev Eşyaları	0.02
05612140100	504	Çamaşı Mandalı	0.02
0562		EV VE HANEHALKI HİZMETLERİ	0.50
05621		EV İÇİ HİZMETLER (H)	0.49
0562104		Gündelikçi Ücreti	0.49
05621040100	505	Gündelikçi Ücreti	0.49
05622		EV EŞYALARININ YIKANMASI VE KURU TEMİZLEME HİZMETLERİ (H)	0.01
0562202		Halı ve Kilim Temizleme Ücreti	0.01
05622020100	506	Halı ve Kilim Temizleme Ücreti	0.01
06		SAĞLIK	3.84
061		TIBBİ ÜRÜNLER, ALETLER VE MALZEMELER	1.12
0611		İLAÇLAR	0.92
06111		İLAÇLAR (DO)	0.92
0611101		İlaçlar	0.92
06111010100	507	Ağrı Kesici ve Ateş Düşürücü İlaçlar	0.07
06111010300	508	Cilt ve Deri Hastalıkları İle İlgili İlaçlar (Mantar, Yanık, Yara vb.)	0.03
06111010400	509	Enfeksiyonlara Karşı İlaçlar (Antibiyotik, Antiviral, vb. İlaçlar)	0.08
06111010500	510	Göz Tedavi İlaçları	0.04
06111010700	511	Kadın Hastalıkları ve Doğum İlaçları	0.01
06111010800	512	Kalp ve Damar Sistemi İle İlgili İlaçlar (Tansiyon, Kolesterol vb.)	0.23
06111010900	513	Kan ve Kan Yapıcı Organlarla İlgili İlaçlar (Anemi vb.)	0.01
06111011100	514	Kas ve İskelet Sistemi İle İlgili İlaçlar (Romatizma, Gut vb.)	0.06
06111011300	515	Sindirim Sistemi İlaçları (Mide, Bağırsak, Safra Kesesi vb.)	0.06
06111011400	516	Sinir Sistemi İle İlgili İlaçlar (Sara, Parkinson, Sakinleştirici İlaçlar vb.)	0.08
06111011600	517	Solunum Yolları İlaçları (Kulak, Burun, Boğaz, Akciğer)	0.13
06111011700	518	Şeker Hastalığı İlaçları	0.04
06111011900	519	Vitaminler, Mineraller ve Beslenme Bozukluğu İle İlgili İlaçlar	0.09
06111012200	520	Lens Bakım İlaçları	0.00
06111012500	521	Burkulmalarda ve Çarpmalarda Kullanılan Soğuk Sıcak Jeller	0.00
0612		DİĞER SAĞLIK ÜRÜNLERİ	0.05
06121		DİĞER SAĞLIK ÜRÜNLERİ (DO)	0.05
0612101		İlk Yardım Aletleri	0.00
06121010600	522	Yara Bandı	0.00
0612102		Diğer Sağlık Ürünleri	0.04
06121020400	523	Hasta Altı Bezi	0.03

2015=100 TÜKETİCİ FİYATLARI ENDKESİ'NİN MAL - HİZMET SINIFLAMASI VE AĞIRLIKLARI

Kodlar	Sıra No	Mal Ve Hizmetler	Ağırlıklar
06121020800	524	Sağlık Amaçlı Maske, Eldiven, Galoş vb. Malzemeler	0.01
0613		TEDAVİ EDİCİ ALETLER VE MALZEMELER	0.16
06131		GÖZLÜKLER VE KONTAKT LENSLE (D)	0.16
0613101		Numaralı Gözlük	0.11
06131010100	525	Numaralı Gözlük Camı	0.05
06131010200	526	Numaralı Gözlük Çerçevesi	0.06
0613102		Kontakt Lens	0.03
06131020100	527	Kontakt Lens Numaralı (Her Çeşit)	0.03
0613103		Sağlık İle İlgili Aletler	0.02
06131031200	528	Tansiyon Aleti	0.02
062		AYAKTA TEDAVİ HİZMETLERİ	1.76
0621		TIBBİ HİZMETLER	0.72
06211		UZMAN DOKTOR ÜCRETİ (H)	0.72
0621102		Uzman Doktor Muayene Ücreti	0.72
06211020101	529	Doktor Muayene Ücreti (Özel Hastane, Dahiliye)	0.36
06211020102	530	Doktor Muayene Ücreti (Muayenehane)	0.36
0622		DİŞ HEKİMLİĞİ HİZMETİ	0.59
06221		DİŞ HEKİMLİĞİ HİZMETİ (H)	0.59
0622101		Diş Çekimi Ücreti	0.04
06221010100	531	Diş Çekimi Ücreti	0.04
0622102		Diş Dolgu Ücreti	0.16
06221020100	532	Diş Dolgu Ücreti	0.16
0622104		Diş Röntgen Filmi Ücreti	0.01
06221040100	533	Diş Röntgen Filmi Ücreti	0.01
0622105		Diş Taşı Temizliği Ücreti	0.04
06221050100	534	Diş Taşı Temizliği Ücreti	0.04
0622107		Implant (Kemiğe Vidalı Diş) Ücreti	0.33
06221070100	535	Implant (Kemiğe Vidalı Diş) Ücreti	0.33
0622108		Kanal Tedavisi Ücreti	0.01
06221080100	536	Kanal Tedavisi Ücreti	0.01
0623		DİĞER TIBBİ HİZMETLER	0.46
06231		DİĞER ANALİZ LABORATUVARLARI VE RÖNTGEN ÇEKİM MERKEZLERİ (H)	0.30
0623102		Ultrason Ücreti	0.05
06231020100	537	Ultrason Ücreti	0.05
0623105		Emar (MR) Çektirme Ücreti	0.07
06231050100	538	Emar (MR) Çektirme Ücreti	0.07
0623112		Laboratuvar Kan Tahlili Ücreti ENDOSKOPI ÜCRETİ	0.14
06231120100	539	Laboratuvar Kan Tahlili Ücreti	0.14
0623113		Laboratuvar İdrar Tahlili Ücreti	0.03
06231130100	540	Laboratuvar İdrar Tahlili Ücreti	0.03
0623114		Mamografi Çektirme Ücreti	0.01
06231140100	541	Mamografi Çektirme Ücreti	0.01
06232		HEMŞİRELİK VE EBELİK HİZMETLERİ (H)	0.07
0623204		Aşı Yaptırma İçin Ödenen Ücret	0.07
06232040100	542	Aşı Yaptırma İçin Ödenen Ücret	0.07
06233		DİĞER TIBBİ HİZMETLER (H)	0.08
0623302		Fizik Tedavi Ücreti (Ayakta)	0.03
06233020100	543	Fizik Tedavi Ücreti (Ayakta)	0.03
0623314		Diyetisyen İçin Ödenen Ücret	0.06
06233140100	544	Diyetisyen İçin Ödenen Ücret	0.06
063		YATAKLI TEDAVİ HİZMETLERİ	0.95
0631		TEMEL HASTAHANE HİZMETLERİ	0.95
06311		TEMEL HASTAHANE HİZMETLERİ (H)	0.95
0631101		Hastane Yatak Ücreti	0.20
06311010101	545	Hastane Yatak Ücreti (Devlet)	0.04
06311010102	546	Hastane Yatak Ücreti (Özel)	0.16
0631102		Ameliyat Ücreti (Her Türü Ameliyat)	0.70
06311020100	547	Hastane Ameliyat Ücreti (Özel Hastane, Tek Kişilik Özel Oda)	0.70
0631103		Doğum Ücreti (Normal)	0.00
06311030100	548	Doğum Ücreti (Normal)	0.00
0631104		Doğum Ücreti (Sezeryan)	0.05
06311040100	549	Doğum Ücreti (Sezeryan)	0.05

2015=100 TÜKETİCİ FİYATLARI ENDKESİ'NİN MAL - HİZMET SINIFLAMASI VE AĞIRLIKLARI

Kodlar	Sıra No	Mal Ve Hizmetler	Ağırlıklar
07		ULAŞTIRMA	15.84
071		ARAÇ SATIN ALIMI	4.78
0711		MOTORLU ARAÇLAR	4.67
07111		BİRİNCİ EL MOTORLU ARAÇLAR (D)	2.68
0711101		Birinci El Otomobil (Dizel)	0.09
07111010101	550	Otomobil (Opel-Dizel)	0.01
07111010102	551	Otomobil (Ford-Dizel)	0.05
07111010103	552	Otomobil (Wolksvagen-Dizel)	0.01
07111010105	553	Otomobil (Peugeot-Dizel)	0.00
07111010106	554	Jeep (Hyundai-Dizel)	0.00
07111010107	555	Jeep (Wolksvagen-Dizel)	0.01
0711104		Birinci El Otomobil (Benzinli)	2.59
07111041201	556	Otomobil (Renault-Benzinli)	1.10
07111041401	557	Otomobil (Wolksvagen-Benzinli)	0.41
07111041402	558	Otomobil (Toyota-Benzinli)	0.06
07111041403	559	Otomobil (Honda-Benzinli)	0.11
07111041404	560	Otomobil (Peugeot-Benzinli)	0.02
07111041405	561	Otomobil (Reno-Benzinli)	0.17
07111041406	562	Otomobil (Opel-Benzinli)	0.12
07111041407	563	Otomobil (Ford-Benzinli)	0.34
07111041901	564	Jeep (Honda-Benzinli)	0.11
07111041902	565	Jeep (Hyundai-Benzinli)	0.07
07111041903	566	Jeep (Wolksvagen-Benzinli)	0.08
07112		İKİNCİ EL MOTORLU ARAÇLAR (D)	1.99
0711204		İkinci El Otomobil (Benzinli)	1.99
07112040300	567	İkinci El Otomobil Hatchback Tipi - HB (Dört Kapılı) (Benzinli)	1.99
0712		MOTOSİKLET	0.07
07121		MOTOSİKLET (D)	0.07
0712101		Motosiklet	0.07
07121010100	568	Motosiklet	0.07
0713		BİSİKLET	0.04
07131		BİSİKLET (D)	0.04
0713101		Bisiklet	0.04
07131010100	569	Bisiklet İki Tekerlekli	0.04
072		KİŞİSEL ULAŞTIRMA ARAÇLARININ İŞLETİMİ	10.01
0721		KİŞİSEL ULAŞTIRMA ARAÇLARININ YEDEK PARÇA VE AKSESUARLARI	0.56
07211		KİŞİSEL ULAŞTIRMA ARAÇLARININ YEDEK PARÇA VE AKSESUARLARI (YD)	0.56
0721101		Araç Yedek Parça ve Ekipmanları	0.56
07211010100	570	Akü (Araç Yedek Parça)	0.13
07211011100	571	Lastik Dış (Araç Yedek Parça)	0.42
0722		KİŞİSEL ULAŞTIRMA ARAÇLARININ YAKIT VE YAĞLARI	8.33
07221		KİŞİSEL ULAŞTIRMA ARAÇLARININ YAKIT VE YAĞLARI (YD)	8.33
0722101		Benzin	7.10
07221010300	572	Benzin Kurşunsuz 95 Oktan	6.75
07221010400	573	Benzin Kurşunsuz 98 Oktan	0.35
0722103		Mazot	1.21
07221030200	574	Dizel (Eurodizel, Ultimate dizel vb.)	1.21
0722104		Ulaşım Araçları İçin Yağlar	0.02
07221040100	575	Motor Yağı	0.02
0723		KİŞİSEL ULAŞTIRMA ARAÇLARININ BAKIM VE ONARIMI	0.96
07231		KİŞİSEL ULAŞTIRMA ARAÇLARININ BAKIM VE ONARIMI (H)	0.96
0723101		Araçların Tamir ve Bakımına Ödenen Ücretler (Malzeme ve İşçilik Ücreti)	0.82
07231011400	576	Fren Balatası Değişimi (Malzeme ve İşçilik Ücreti)	0.01
07231013300	577	Araba için Full Servis	0.81
0723102		Araçların Tamirine ve Bakımına Ödenen Ücretler (İşçilik Ücreti)	0.14
07231020500	578	Araba Yıkama (İşçilik Ücreti)	0.12
07231022300	579	Rot-Balans Ayarı (İşçilik Ücreti)	0.02
0724		KİŞİSEL ULAŞTIRMA ARAÇLARI İLE İLGİLİ DİĞER HİZMETLER	0.16
07241		KİŞİSEL ULAŞTIRMA ARAÇLARI İLE İLGİLİ DİĞER HİZMETLER (H)	0.16
0724101		Araba Kiralama Ücreti	0.12
07241010100	580	Araba Kiralama Ücreti	0.12
0724105		Otopark Ücreti	0.02
07241050100	581	Otopark Ücreti	0.02
0724109		Şoför Eğitimi (Ehliyet/Sürücü Kursu) Ücreti	0.02
07241090100	582	Şoför Eğitimi (Ehliyet/Sürücü Kursu) Ücreti	0.02

2015=100 TÜKETİCİ FİYATLARI ENDKESİ'NİN MAL - HİZMET SINIFLAMASI VE AĞIRLIKLARI

Kodlar	Sıra No	Mal Ve Hizmetler	Ağırlıklar
073		ULAŞTIRMA HİZMETLERİ	1.05
0732		KARAYOLU İLE YOLCU TAŞIMACILIĞI	0.26
07321		OTOBÜS, MİNİBÜS VE TAKSİ İLE ŞEHİRİÇİ YOLCU TAŞIMACILIĞI (H)	0.26
0732104		Otobüs Ücreti (Uzun Mesafe) Şehirler Arası	0.09
07321040100	583	Otobüs Ücreti (Şehirlerarası)	0.09
0732108		Servis Ücreti	0.05
07321080100	584	Servis Ücreti (Okul)	0.05
0732110		Taksi Ücreti	0.12
07321100100	585	Taksi Ücreti (Şehir içi)	0.12
0733		HAVAYOLU İLE YOLCU TAŞIMACILIĞI	0.77
07331		HAVAYOLU İLE YOLCU TAŞIMACILIĞI (H)	0.77
0733101		Uçak Ücreti	0.77
07331010200	586	Uçak Ücreti (Yurt Dışı) (ERCAN LONDRA)	0.10
07331010201	587	Uçak Ücreti (Yurt Dışı)(Ercan-Ankara)	0.26
07331010202	588	Uçak Ücreti (Yurt Dışı)(Ercan-İstanbul)	0.37
07331010203	589	Uçak Ücreti (Yurt Dışı)(Ercan-Antalya)	0.05
0734		DENİZ VE YURTIÇI SU YOLU İLE YOLCU TAŞIMACILIĞI	0.00
07341		DENİZ VE YURTIÇI SU YOLU İLE YOLCU TAŞIMACILIĞI (H)	0.00
0734105		Feribot Ücreti	0.00
07341050101	590	Feribot Ücreti (Yurt Dışı)(Girne-Taşucu)	0.00
07341050103	591	Feribot Ücreti (Yurt Dışı)(Girne-Alanya)	0.00
0736		DİĞER ULAŞTIRMA HİZMETLERİ	0.00
07361		DİĞER ULAŞTIRMA HİZMETLERİ (H)	0.00
0736102		Kargo	0.00
07361020200	592	Kargo (Yurt Dışı)	0.00
08		HABERLEŞME	4.42
081		POSTA HİZMETLERİ	0.01
0811		POSTA HİZMETLERİ	0.01
08111		POSTA HİZMETLERİ (H)	0.01
0811101		Mektup Gönderme Ücreti	0.01
08111010600	593	Mektup Gönderme Ücreti Acele Posta Servisi (APS)	0.01
082		TELEFON VE TELEFAX EKİPMANI VE TAMİRİ	0.73
0821		TELEFON VE TELEFAX EKİPMANI VE TAMİRİ	0.73
08211		TELEFON VE TELEFAX EKİPMANI VE TAMİRİ (D)	0.73
0821101		Telefon ve Telefaks Ekipmanları	0.70
08211010400	594	Telsiz Telefon	0.00
08211010700	595	Cep Telefonu (Normal)	0.02
08211011100	596	Cep Telefonu (Akıllı) (Wi-Fi, Android, Blackberry, IOS, Windows İşletim Sistemi vb.)	0.67
0821103		Telefon ve Telefaks Ekipmanlarının Onarımı	0.03
08211030300	597	Cep Telefonu Tamiri	0.03
083		TELEFON VE TELEFAX HİZMETLERİ	3.68
0831		TELEFON VE TELEFAX HİZMETLERİ	3.68
08311		TELEFON VE TELEFAX HİZMETLERİ (H)	3.68
0831101		Telefon Görüşme Ücreti	0.41
08311010100	598	Telefon Görüşme Ücreti (Fatura) (Yurt İçi)	0.40
08311010300	599	Telefon Görüşme Ücreti (Fatura) (Yurt Dışı)	0.01
0831102		Telefon Kart Ücreti (Normal)	0.00
08311020300	600	Telefon Kart Ücreti (100'lük)	0.00
0831104		Cep Telefonu Görüşme Ücreti	2.83
08311040101	601	Cep Telefonu Görüşme Ücreti (Fatura-KKTCCELL)	2.27
08311040102	602	Cep Telefonu Görüşme Ücreti (Fatura-Vodafone)	0.07
08311040201	603	Cep Telefonu Görüşme Ücreti (Kontrollü-KKTCCELL)	0.38
08311040202	604	Cep Telefonu Görüşme Ücreti (Kontrollü-Vodafone)	0.11
0831106		Telgraf Gönderme Ücreti	0.18
08311060100	605	Telefon Görüşme Ücreti (Fatura) (sabitten cep telefonunu arama)	0.18
0831109		İnternet Ücreti (3G, ADSL, Wireless vb. Dahil)	0.26
08311090100	606	İnternet Aylık Ücreti (ADSL)	0.13
08311090101	607	İnternet Aylık Ücreti (3G) turkcell	0.06
08311090102	608	İnternet Aylık Ücreti (3G) vodafone	0.06
09		EĞLENCE VE KÜLTÜR	10.39
091		GÖRSEL-İŞİTSEL SİSTEMLER (AUDIO-VISUAL),FOTOĞRAFLA VE VERİ İŞLEMİLE İLE İLGİLİ EKİPMAN	0.71
0911		SES ALMA, KAYIT, SES VE RESİM KOPYALAMA İLE İLGİLİ EKİPMAN	0.42
09111		Radyo, CD ÇALAR VE DİĞER ELEKTRO AKUSTİK ALETLER (D)	0.01
0911104		CD Çalar (CD Player)	0.01
09111040600	609	MP3/MP4/MP5 Çalar	0.01

2015=100 TÜKETİCİ FİYATLARI ENDKESİ'NİN MAL - HİZMET SINIFLAMASI VE AĞIRLIKLARI

Kodlar	Sıra No	Mal Ve Hizmetler	Ağırlıklar
09112		TELEVİZYON (D)	0.41
0911201		Televizyon	0.38
09112011800	610	Televizyon LED 20 - 32 İnç	0.08
09112011900	611	Televizyon LED 37 - 47 İnç	0.14
09112012300	612	Televizyon LCD/LED 3D, UHD 37 - 47 İnç	0.15
0911202		TV Yayın Masrafları	0.03
09112020900	613	Uydu Alıcısı	0.03
0912		FOTOĞRAF VE SİNEMA EKİPMANI, OPTİK ALETLER	0.03
09121		FOTOĞRAF VE SİNEMA EKİPMANI (D)	0.03
0912101		Kamera	0.02
09121010300	614	Kamera Dijital	0.02
0912102		Film, Kayıt vb. Gösterici Cihazları	0.00
09121020100	615	DVD Player	0.00
0912104		Fotoğraf Makinesi	0.01
09121040200	616	Fotoğraf Makinesi Dijital	0.01
0913		VERİ İŞLEM EKİPMANI	0.23
09131		VERİ İŞLEM EKİPMANI (D)	0.23
0913101		Bilgisayar	0.21
09131010100	617	Bilgisayar Masa Üstü	0.01
09131010200	618	Bilgisayar Diz Üstü (Notebook/Laptop, Netbook)	0.09
09131010300	619	Bilgisayar El Bilgisayarı (Tablet bilgisayar dahil)	0.11
0913107		Bilgisayar Ekipmanları	0.02
09131072200	620	Mouse Kablolu, Optik vb. (Bilgisayar İçin)	0.01
09131072800	621	ADSL Modem Cihazı (Kablolu veya Kablosuz) (Bilgisayar İçin)	0.01
09131073100	622	USB (Taşınabilir Bellek-FlashDisk) (Bilgisayar İçin)	0.00
0914		KASETLER, DİSKLER VE DİSKETLER	0.01
09141		KASET, DİSK VE DİSKETLER (YD)	0.01
0914102		Disket, CD, VCD vb. (Dolu)	0.01
09141020100	623	CD (Müzik) (Dolu) Yerli	0.01
0914104		Kaset, Disk ve Disket (Boş)	0.00
09141040400	624	CD (Boş)	0.00
0915		GÖRSEL VE İŞİTSEL FOTOĞRAF VE VERİ İŞLEME İLE İLGİLİ ARAÇLARIN ONARIMI	0.02
09151		GÖRSEL VE İŞİTSEL FOTOĞRAF VE VERİ İŞLEME İLE İLGİLİ ARAÇLARIN ONARIMI (H)	0.02
0915101		Görsel, İşitsel, Veri İşleme Araçları Tamiri (Malzeme ve İşçilik Ücreti)	0.02
09151010101	625	Bilgisayar Bakım ve Tamiri (Sistem)	0.01
09151010102	626	Bilgisayar Bakım ve Tamiri (Yazıcı)	0.01
09151010300	627	Televizyon Bakım ve Tamiri (Malzeme ve İşçilik Ücreti)	0.01
092		DİĞER TEMEL DAYANIKLI EĞLENCE VE KÜLTÜR ARAÇLARI	0.01
0922		MÜZİK ENSTRÜMANLARI VE KAPALI YERLERDE KULLANILAN EĞLENCE ARAÇLARI	0.01
09221		MÜZİK ENSTRÜMANLARI (D)	0.01
0922101		Müzik Aletleri	0.01
09221010600	628	Flüt (Müzik Aletleri)	0.01
093		DİĞER EĞLENCE ARAÇLARI, BAHÇE VE EVCİL HAYVANLARA İLİŞKİN ÜRÜN VE HİZMETLER	0.75
0931		OYUNLAR, OYUNCAKLAR VE HOBİLER	0.19
09311		OYUNLAR, OYUNCAKLAR VE HOBİLER (YD)	0.19
0931103		Oyuncak Taşıtlı Araçları	0.05
09311030100	629	Oyuncak Araba Küçük Arabalar (Normal, Uzaktan Kumandalı, Kurmalı vb.)	0.05
0931106		Çocuk Oyuncakları Diğer	0.14
09311062800	630	Oyun Konsolu (Play Station, PSP, Wii, Nintendo vb.)	0.14
0932		SPOR, KAMP VE AÇIK HAVA EĞLENCE MALZEMELERİ	0.06
09321		SPOR, KAMP VE AÇIK HAVA EĞLENCE MALZEMELERİ (YD)	0.06
0932101		Av Malzemeleri	0.03
09321010200	631	Av Fişegi (Av Malzemeleri)	0.02
09321010800	632	Olta, Misina, Balık İğnesi (Av Malzemeleri)	0.01
0932102		Spor ve Eğlence Araçları	0.01
09321020700	633	Futbol Topu (Spor ve Eğlence Araçları)	0.01
0932104		Kamp Malzemeleri	0.00
09321040700	634	Mangal (Ev-Piknik Tipi)	0.00
0932105		Diğer Açık Hava Eğlence Malzemeleri	0.02
09321050100	635	Deniz Gözlüğü, Yüzücü Gözlüğü vb.	0.02
0933		BAHÇE, BİTKİLER VE ÇİÇEK	0.13
09331		BAHÇE, BİTKİLER VE ÇİÇEK (DO)	0.13
0933101		Çiçek	0.12
09331011100	636	Çiçek Toprağı	0.12
0933102		Saksılar (Çiçek ve Bitki Kutuları)	0.01
09331020100	637	Saksılar (Çiçek ve Bitki Kutuları)	0.01
0934		EVCİL HAYVANLAR VE BUNLARLA İLGİLİ DİĞER ÜRÜNLER	0.34
09341		EVCİL HAYVANLAR VE BUNLARLA İLGİLİ DİĞER ÜRÜNLER (DO)	0.34

2015=100 TÜKETİCİ FİYATLARI ENDKESİ'NİN MAL - HİZMET SINIFLAMASI VE AĞIRLIKLARI

Kodlar	Sıra No	Mal Ve Hizmetler	Ağırlıklar
0934102		Evde Beslenen Hayvanlar İçin Gıda Harcamaları	0.32
09341020200	638	Kedi Maması	0.07
09341020400	639	Köpek Maması	0.23
09341020600	640	Kuş Yemi	0.03
0934103		Evde Beslenen Hayvanlar İçin Bakım Harcamaları	0.01
09341031200	641	Aşı Alım Ücreti (Evde Beslenen Hayvan İçin)	0.01
0935		EVCİL HAYVANLARLA İLGİLİ VETERİNERLİK VE DİĞER HİZMETLER	0.03
09351		EVCİL HAYVANLARLA İLGİLİ VETERİNERLİK VE DİĞER HİZMETLER (H)	0.03
0935101		Veteriner Ücreti (Evde Beslenen Hayvan İçin)	0.03
09351010100	642	Veteriner Ücreti (Evde Beslenen Hayvan İçin)	0.03
094		EĞLENCE VE KÜLTÜR HİZMETLERİ	0.82
0941		EĞLENCE VE SPOR HİZMETLERİ	0.30
09411		EĞLENCE VE SPOR HİZMETLERİ (H)	0.30
0941101		Spor Müsabakalarına Giriş Ücreti	0.01
09411010300	643	Futbol Maçına Giriş Ücreti	0.01
0941102		Sportif Faaliyetler İçin Yapılan Ödemeler	0.12
09411020200	644	Futbol Sahası (Hali Saha) Kiralama Ücreti	0.01
09411020900	645	Fitness (Spor Salonu) Üyelik Ücreti (Kurs Ücreti Hariç)	0.11
0941104		Spor ve Eğlence Amaçlı Faaliyetlere Yönelik Kurs Ücretleri	0.17
09411041500	646	Yüzme Kursu Ücreti	0.17
0942		KÜLTÜR HİZMETLERİ	0.44
09421		SANATSAL FAALİYET HİZMETLERİ (H)	0.06
0942101		Sinema	0.05
09421010100	647	Sinema Normal	0.05
0942102		Tiyatro	0.00
09421020100	648	Tiyatro Devlet Tiyatrosu Normal	0.00
09422		MÜZELER, HAYVANAT BAHÇELERİ VB. YERLERE GİRİŞ ÜCRETİ HİZMETLERİ (H)	0.00
0942201		Hayvanat Bahçesi, Botanik Bahçesi vb. Yerlere Giriş Ücreti	0.00
09422010400	649	Tarihi Bina ve Yapılara Giriş Ücreti	0.00
09423		KABLOLU-ÖZEL TV YAYIN HİZMETLERİ (H)	0.28
0942301		Kablolu - Özel TV Yayın Hizmetlerine Ödenen Ücretler	0.28
09423010300	650	Özel Televizyon Aidatı (Dijitürk)	0.28
0942302		İnternet Cafe Saat Ücreti	0.00
09423020100	651	İnternet Cafe Saat Ücreti	0.00
09424		DİĞER KÜLTÜR HİZMETLERİ (H)	0.09
0942401		Toplu Eğlence Yerlerine Yönelik Masraflar	0.06
09424010100	652	Düğün, Nişan vb. Toplantılar İçin Salon Kirası (Orkestra, İkrâm vb. Hariç)	0.06
0942402		Fotoğraf Hizmetleri	0.03
09424020100	653	Fotoğraf Tabetme Ücreti	0.00
09424020500	654	Fotoğraf Çekirme Ücreti	0.03
0943		ŞANS OYUNLARI	0.09
09431		ŞANS OYUNLARI (H)	0.09
0943105		On Numara (Şans Oyunları Masrafları)	0.00
09431050100	655	On Numara (Şans Oyunları Masrafları)	0.00
0943106		Piyango Bileti (Türkiye Cumhuriyeti) (Şans Oyunları Masrafları)	0.03
09431060100	656	Piyango Bileti (Türkiye Cumhuriyeti) (Şans Oyunları Masrafları)	0.03
0943107		Sayısal Loto (Şans Oyunları Masrafları)	0.02
09431070100	657	Sayısal Loto (Şans Oyunları Masrafları)	0.02
0943109		Şans Topu (Şans Oyunları Masrafları)	0.00
09431090100	658	Şans Topu (Şans Oyunları Masrafları)	0.00
0943112		KKTC Devlet Piyango Bileti (Şans Oyunları Masrafları)	0.03
09431120100	659	KKTC Devlet Piyango Bileti (Şans Oyunları Masrafları)	0.03
095		GAZETE, KİTAP VE KIRTASIYE	0.48
0951		KİTAPLAR	0.16
09511		KİTAPLAR (YD)	0.16
0951102		Çocuk Kitapları	0.02
09511020201	660	Resimli Hikaye 1-	0.01
09511020202	661	Resimli Hikaye 2-	0.01
09511020204	662	Öykü, Roman 1-	0.01
09511020205	663	Öykü, Roman 2-	0.01
0951103		Okul (Ders) Kitapları ve Dergileri	0.11
09511030200	664	Okul Kitapları İlköğretim	0.02
09511030300	665	Okul Kitapları Ortaokul	0.03
09511030401	666	Okul Kitabı (Lise-Matematik 1)	0.02
09511030402	667	Okul Kitabı (Lise-Türk Dili ve Edebiyatı 1)	0.02
09511030403	668	Okul Kitabı (Lise-İngilizce 1)	0.02
0951104		Diğer Kitaplar	0.03
09511040200	669	Bilimsel, Teknoloji, Mühendislik, Sanat Kitapları	0.00

2015=100 TÜKETİCİ FİYATLARI ENDKESİ'NİN MAL - HİZMET SINIFLAMASI VE AĞIRLIKLARI

Kodlar	Sıra No	Mal Ve Hizmetler	Ağırlıklar
09511040500	670	Edebiyat (Roman, Öykü, Şiir)	0.02
09511041001	671	Sözlük (Türkçe)	0.00
09511041002	672	Sözlük (İngilizce-Türkçe)	0.00
09511041003	673	Sözlük (Almanca-Türkçe)	0.00
0952		GAZETE VE DERGİLER	0.16
09521		GAZETE VE DERGİLER (YD)	0.16
0952101		Gazete	0.16
09521010101	674	Gazete (Milliyet)	0.01
09521010102	675	Gazete (Hürriyet)	0.03
09521010103	676	Gazete (Sabah)	0.01
09521010104	677	Gazete (Fanatik)	0.00
09521010105	678	KIBRIS GAZETESİ	0.10
09521010106	679	HALKIN SESİ	0.00
09521010107	680	KIBRIS STAR	0.00
0952102		Magazin ve Dergiler	0.01
09521020101	681	Magazin ve Dergi (Aylık, Bilim Teknik)	0.00
09521020102	682	Magazin ve Dergi (Aylık, National Geographic)	0.00
09521020103	683	Magazin ve Dergi (Aylık, Property)araba alım satım	0.01
0953		ÇEŞİTLİ BASILMIŞ MATERYALLER	0.00
09531		ÇEŞİTLİ BASILMIŞ MATERYALLER (H)	0.00
0953102		Davetiye (Düğün vb.)	0.00
09531020100	684	Davetiye (Düğün vb.)	0.00
0954		KIRTASIYE VE ÇİZİM MALZEMELERİ	0.15
09541		KIRTASIYE VE ÇİZİM MALZEMELERİ (YD)	0.15
0954101		Okul Defteri (Çizgili, Çizgisiz, Kareli Defter)	0.02
09541010500	685	Defter Okul Defteri 80 Yaprak (Normal Boy)	0.01
09541011000	686	Defter Okul Defteri 120 Yaprak (Büyük Boy, Harita Metod)	0.01
0954102		Diğer Defterler	0.01
09541020800	687	Defter Resim Defteri	0.01
0954103		Kalem	0.02
09541030200	688	Kalem İnce Uçlu Kurşun Kalem (05, 09 vb.)	0.00
09541030400	689	Kalem Kurşun Kalem	0.01
09541030600	690	Kalem Tükenmez Kalem	0.01
0954104		Resim Boyaları	0.01
09541040300	691	Kurşun Boya Kalemi (Resim Boyaları)	0.01
09541040400	692	Pastel Boya (Resim Boyaları)	0.00
09541040500	693	Sulu Boya (Resim Boyaları)	0.00
0954105		Yazım ve Çizim Kağıtları (Kırtasiye Malzemesi)	0.01
09541050500	694	Fotokopi Kağıdı	0.01
0954106		Karton	0.00
09541060100	695	Karton Beyaz Karton	0.00
0954109		Yazıcı, Daktilo ve Fotokopi Makinesi Dolum Malzemeleri	0.00
09541090200	696	Yazıcı (Printer) Kartuşu	0.00
0954110		Diğer Kırtasiye Malzemeleri	0.08
09541100700	697	Defter Kabı (HerÇeşit)	0.01
09541101900	698	Kalem Ucu 05, 07, 09 vb.	0.01
09541103600	699	Silgi	0.02
09541103900	700	Yapıştırıcı (Uhu, Stick vb.)	0.04
096		PAKET TURLAR	7.62
0961		PAKET TURLAR	7.62
09611		PAKET TURLAR (H)	7.62
0961106		Yurt Dışı Bir Hafta ve Daha Fazla Süreli Turlar	4.91
09611060100	701	Tatil Amaçlı Turlar (Yurt Dışı Bir Hafta ve Daha Fazla Süreli)	4.16
09611060200	702	Kültürel Amaçlı Turlar (Yurt Dışı Bir Hafta ve Daha Fazla Süreli)	0.74

2015=100 TÜKETİCİ FİYATLARI ENDKESİ'NİN MAL - HİZMET SINIFLAMASI VE AĞIRLIKLARI

Kodlar	Sıra No	Mal Ve Hizmetler	Ağırlıklar
0961111		Yurt Dışı (Hafta Arası 2 veya/ve 5 gün Süreli)	2.71
09611110201	703	Yurt Dışı Tur (Kültür Amaçlı-İtalya)	1.36
09611110202	704	Yurt Dışı Tur (Kültür Amaçlı-Fransa)	1.36
10		EĞİTİM HİZMETLERİ	8.15
101		OKUL ÖNCESİ EĞİTİM VE İLKÖĞRETİM	1.62
1011		OKUL ÖNCESİ EĞİTİM VE İLKÖĞRETİM	1.62
10111		OKUL ÖNCESİ EĞİTİM VE İLKÖĞRETİM (H)	1.62
1011101		Anaokulu Ücreti	0.25
10111010100	705	Anaokulu Ücreti	0.25
1011102		Özel İlköğretim Ücreti	1.07
10111020100	706	Özel İlköğretim Ücreti	1.07
1011106		Etüd ücreti (Okul Öncesi Eğitim ve İlköğretim)	0.30
10111060100	707	Etüd ücreti (Okul Öncesi Eğitim ve İlköğretim)	0.30
102		ORTA ÖĞRETİM	1.16
1021		ORTA ÖĞRETİM	1.16
10211		ORTA ÖĞRETİM (H)	1.16
1021101		Özel Ortaokul Ücreti	0.51
10211010100	708	Özel Ortaokul Ücreti	0.51
1021102		Özel Lise Ücreti	0.65
10211020100	709	Özel Lise Ücreti	0.65
103		ORTA ÖĞRETİM SONRASI VE ÜNİVERSİTE ÖNCESİ EĞİTİM	0.27
1031		ORTA ÖĞRETİM SONRASI VE ÜNİVERSİTE ÖNCESİ EĞİTİM	0.27
10311		ORTA ÖĞRETİM SONRASI VE ÜNİVERSİTE ÖNCESİ EĞİTİM (H)	0.27
1031102		Özel Dersane (Üniversiteye Hazırlık)	0.13
10311020100	710	Özel Dersane (Üniversiteye Hazırlık)	0.13
1031103		Özel Ders Ücreti (Üniversiteye Hazırlık)	0.14
10311030100	711	Özel Ders Ücreti (Üniversiteye Hazırlık)	0.14
104		ÜNİVERSİTE VE SONRASI EĞİTİM	5.04
1041		ÜNİVERSİTE VE SONRASI EĞİTİM	5.04
10411		ÜNİVERSİTE VE SONRASI EĞİTİM (H)	5.04
1041101		Özel Üniversite Ücreti	5.04
10411010101	712	Özel Üniversite Ücreti (KKTC Uyruklu Öğrenci)	0.82
10411010102	713	Özel Üniversite Ücreti (TC Uyruklu Öğrenci)	2.85
10411010103	714	Özel Üniversite Ücreti (Üçüncü Ülke Uyruklu Öğrenci)	1.37
105		DÜZEYİ BELİRLENEMEYEN EĞİTİM PROGRAMLARI	0.06
1051		DÜZEYİ BELİRLENEMEYEN EĞİTİM PROGRAMLARI	0.06
10511		DÜZEYİ BELİRLENEMEYEN EĞİTİM PROGRAMLARI (H)	0.06
1051101		Eğitim İle İlgili Kurs Ücretleri Diğer (Düzeyle Belirlenemeyen Eğitim Programları)	0.06
10511010900	715	Müzik Kursu	0.06
11		LOKANTALAR, YEMEK HİZMETLERİ VE OTELLER	7.02
111		YİYECEK VE İÇECEK HİZMETLERİ	3.12
1111		RESTORAN, CAFE VB. YERLER	2.92
11111		RESTORANLAR (H)	2.35
1111101		Çorba (Restoranda)	0.01
11111010100	716	Çorba (Her türlü çorbalar) (Restoranda)	0.01
1111102		Hazır Yemekler ve Mezeler (Restoranda)	1.04
11111020400	717	Balık Izgara (Restoranda)	0.44
11111025100	718	Tavuk Şiş (Restoranda)	0.10
11111028900	719	Tavuk Dolma (Restoranda)	0.51
1111103		Kebaplar (Restoranda)	0.58
11111030100	720	Adana Kebap (Restoranda)	0.16
11111030400	721	Döner Kebap (Restoranda)	0.32
11111031500	722	Şiş Kebap (Restoranda)	0.06
11111032000	723	Şeftali Kebabı (Restoranda)	0.03
1111104		Pide, Lahmacun vb. (Restoranda)	0.11
11111040100	724	Kıymalı Pide/Etili Ekmek (Restoranda)	0.00
11111040300	725	Peynirli Pide/Etili Ekmek (Restoranda)	0.00
11111040500	726	Lahmacun (Restoranda)	0.10
1111107		Dürüm / Pide (Restoranda)	0.25
11111071500	727	Pide Et Döner (Restoranda)	0.18
11111071700	728	Pide Et Şiş (Restoranda)	0.03
11111071900	729	Pide Tavuk Döner (Restoranda)	0.04
1111108		Hamburger, Sandviç, Tost vb. (Restoranda)	0.16
11111080100	730	Hamburger, Tavukburger, Hindiburger, Cheeseburger vb. (Restoranda)	0.16
1111110		Pizza (Restoranda)	0.11
11111100100	731	Pizza (Her Türü) (Restoranda)	0.11

2015=100 TÜKETİCİ FİYATLARI ENDKESİ'NİN MAL - HİZMET SINIFLAMASI VE AĞIRLIKLARI

Kodlar	Sıra No	Mal Ve Hizmetler	Ağırlıklar
1111120		Sıcak İçecekler (Restoranda)	0.01
1111200400	732	Nescafe (Restoranda)	0.01
1111121		Asitli İçecekler (Kola, Sade ve Meyveli Gazoz) (Restoranda)	0.03
1111210100	733	Kola, Sade ve Meyveli Gazoz (Restoranda)	0.03
1111123		Alkolsüz İçecekler Diğer	0.01
1111230100	734	Ayran (Restoranda)	0.01
1111230300	735	Maden Suyu ve Sodası (Her Türü) (Restoranda)	0.00
1111124		Alkollü İçkiler (Restoranda)	0.03
1111240100	736	Bira (Restoranda)	0.03
1111241400	737	Rakı (Bardak) (Restoranda)	0.00
1111241500	738	Şarap (Bardak) (Restoranda)	0.00
1112		CAFE, BAR VB YERLER (H)	0.57
111208		Hamburger, Sandviç, Tost vb. (Cafe, Bar, Pastane vb. Yerlerde)	0.18
1112080200	739	Sandviç Çeşitleri (Sosis, Döner, Köfte vb.) (Cafe, Bar, Pastane vb. Yerlerde)	0.08
1112080300	740	Tost (Her Türü) (Cafe, Bar, Pastane vb. Yerlerde)	0.10
111212		Börek (Cafe, Bar, Pastane vb. Yerlerde)	0.01
1112120100	741	Börek (Her Türü) (Cafe, Bar, Pastane vb. Yerlerde)	0.01
111213		Pastane ve Fırın Ürünleri (Cafe, Bar, Pastane vb. Yerlerde)	0.09
1112131300	742	Poğaç (Cafe, Bar, Pastane vb. Yerlerde)	0.02
1112131400	743	Simit (Cafe, Bar, Pastane vb. Yerlerde)	0.05
1112131800	744	Yaş Pasta (Cafe, Bar, Pastane vb. Yerlerde)	0.02
111215		Hamur Tatlıları (Cafe, Bar, Pastane vb. Yerlerde)	0.02
1112150100	745	Baklava (Hamur Tatlısı) (Cafe, Bar, Pastane vb. Yerlerde)	0.02
1112150500	746	Ekme Kadayıfı (Hamur Tatlısı) (Cafe, Bar, Pastane vb. Yerlerde)	0.01
111217		Diğer Hazır Yiyecekler (Cafe, Bar, Pastane vb. Yerlerde)	0.04
1112170200	747	Dondurma (Cafe, Bar, Pastane vb. Yerlerde)	0.04
111220		Sıcak İçecekler (Cafe, Bar, Pastane vb. Yerlerde)	0.24
1112200100	748	Çay (Cafe, Kahvehane, Bar, Pastane vb. Yerlerde)	0.03
1112200200	749	Kahve (Cafe, Kahvehane, Bar, Pastane vb. Yerlerde)	0.21
1112201100	750	Meyve ve Bitki Çayı (Ihlamur, Adaçayı, Şeftali, Elma vb.) (Cafe, Kahvehane, Bar, Pastane vb. Yerlerde)	0.00
1112		KANTİNERLER	0.19
11121		KANTİNERLER	0.19
1112108		Hamburger, Sandviç, Tost vb. (Kantinlerde)	0.11
11121080300	751	Tost (Her Türü) (Kantinlerde)	0.11
1112120		Sıcak İçecekler (Kantinlerde)	0.08
11121200200	752	Kahve (Kantinlerde)	0.08
112		KONAKLAMA HİZMETLERİ	3.90
1121		OTELLER, PANSİYONLAR VE DİĞERLERİ (H)	3.90
11211		OTELLER, PANSİYONLAR VE DİĞERLERİ (H)	3.90
1121101		Otel Ücreti	3.90
11211013100	753	Otel Ücreti Üç Yıldızlı (Yatak Ücreti) (Tek Kişi)	0.27
11211013400	754	Otel Ücreti Üç Yıldızlı (Yatak Ücreti) (Çift Kişi)	3.63
12		ÇEŞİTLİ MAL VE HİZMETLER	4.93
121		KİŞİSEL BAKIM	2.22
1211		KUAFÖRLER VE KİŞİSEL BAKIM MERKEZLERİ	0.69
12111		KUAFÖR VE BENZERİ HİZMETLER	0.69
1211101		Erkek Berberi	0.23
12111010100	755	Saç Kesme (Erkek İçin)	0.23
1211102		Kadın Berberi	0.31
12111020100	756	Saç Kesme (Kadın İçin)	0.05
12111020200	757	Fön Çekme (Kadın İçin)	0.11
12111020500	758	Saç Boyama (Kadın İçin)	0.15
1211104		Kişisel Bakım Hizmetleri (Kadın İçin)	0.16
12111040200	759	Sir Ağda Yaptırma (Kadın İçin)	0.04
12111040500	760	Kaş Aldırma (Kadın İçin)	0.08
12111040800	761	Manikür (Kadın İçin)	0.05
1212		KİŞİSEL BAKIMDA KULLANILAN ELEKTRİKLİ ALETLER	0.01
12121		KİŞİSEL BAKIMDA KULLANILAN ELEKTRİKLİ ALETLER (YD)	0.01
1212103		Elektrikli Saç Bakım Aletleri	0.01
12121030200	762	Saç Kurutma Makinesi	0.01
12121030500	763	Saç Düzleştirici	0.00

2015=100 TÜKETİCİ FİYATLARI ENDKESİ'NİN MAL - HİZMET SINIFLAMASI VE AĞIRLIKLARI

Kodlar	Sıra No	Mal Ve Hizmetler	Ağırlıklar
1213		KİŞİSEL BAKIMDA KULLANILAN DİĞER ALETLER, ÜRÜNLER VE EŞYALAR	1.52
12131		KİŞİSEL BAKIMDA KULLANILAN DİĞER ALETLER, ÜRÜNLER VE EŞYALAR (DO)	1.52
1213101		Tıraş Malzemeleri	0.06
12131010200	764	Tıraş Aleti (Kullanılıp Anılan) (Permatik vb.)	0.03
12131011000	765	Tıraş Köpüğü	0.02
12131011100	766	Tıraş Kremi (Tüp)	0.01
1213102		Ağız ve Diş Bakımı Ürünleri	0.11
12131020500	767	Diş Fırçası	0.05
12131021300	768	Diş Macunu (Orta)	0.06
1213105		Tuvalet ve Güzellik Sabunu	0.07
12131050200	769	Tuvalet ve Güzellik Sabunu Kalıp (Bakım Yapan Özel Sabunlar)	0.01
12131050300	770	Tuvalet ve Güzellik Sabunu Sıvı (Her Çeşit)	0.06
1213106		Sabun	0.01
12131060100	771	Sabun Beyaz	0.01
1213107		Parfüm, Esans vb.	0.09
12131070100	772	Parfüm Erkek Parfümü	0.03
12131070200	773	Parfüm Kadın Parfümü	0.06
1213108		Deodorant	0.05
12131080101	774	Deodorant (Sprey)(Kadın İçin)	0.01
12131080102	775	Deodorant (Sprey) (Erkek İçin)	0.01
12131080201	776	Deodorant Deo-Rollon (Kadın İçin)	0.01
12131080202	777	Deodorant Deo-Rollon (erkek İçin)	0.01
1213109		Misafir Kolonyası (Limon, Tütün vb.)	0.01
12131090200	778	Kolonya Misafir Kolonyası (Şişe)	0.01
1213110		Cilt ve Vücut Bakım Ürünleri	0.12
12131100100	779	Gündüz Kremi (Nemlendirici)	0.02
12131100400	780	El ve Vücut Bakım Kremi ve Losyonları	0.05
12131101300	781	Makyaj Temizleme Sütü	0.00
12131101500	782	Tonik (Cilt Bakım Malzemesi)	0.00
12131102200	783	Ağda Bandı	0.00
12131102600	784	Vücut Şampuanı, Duş Jeli, Banyo Köpüğü vb.	0.05
1213111		Makyaj Malzemeleri	0.06
12131110100	785	Ruj	0.02
12131110300	786	Rimel	0.02
12131111200	787	Oje - Tırnak Cılası	0.01
12131111300	788	Aseton	0.01
1213112		Güneş Bakım Ürünleri	0.03
12131120100	789	Güneş Kremi	0.03
1213113		Saç Bakım Ürünleri	0.31
12131130100	790	Şampuan (Kremsiz)	0.12
12131130300	791	Şampuan (Bebe ve çocuk)	0.02
12131130400	792	Saç Kremi, Maskesi	0.05
12131130600	793	Saç jölesi	0.01
12131131000	794	Saç Boyası	0.12
1213114		Tuvalet Kağıdı	0.25
12131140800	795	Tuvalet Kağıdı 24'lü	0.25
1213115		Kağıt Mendil vb. Ürünler	0.06
12131150100	796	Kağıt Mendil (Paket)	0.01
12131150200	797	Kağıt Mendil (Kutu)	0.00
12131150400	798	Islak Mendil	0.05
1213116		Pamuk	0.01
12131160200	799	Pamuk (Paket)	0.01
1213117		Bebek Bezi	0.21
12131170100	800	Bebek Bezi Kağıt (Hazır Bez)	0.21
1213118		Hijyenik Kadın Bağı	0.06
12131180100	801	Hijyenik Kadın Bağı Günlük Mini Ped (Yaprak)	0.01
12131180200	802	Hijyenik Kadın Bağı Kanatlı Normal	0.02
12131180300	803	Hijyenik Kadın Bağı Kanatlı Ultra	0.02
1213119		Bebekler İçin Bakım Ürünleri	0.01
12131191000	804	Bebekler İçin Özel Islak/Nemli Mendil (Kutu)	0.01
123		BAŞKA YERDE SINIFLANDIRILAMAYAN KİŞİSEL BAKIM ÜRÜNLERİ	0.51
1231		MÜCEVHERLER, SAAT VE KOL SAATLERİ	0.33
12311		MÜCEVHERLER, SAAT VE KOL SAATLERİ (D)	0.33
1231101		Altın Takı	0.33
12311010200	805	Altın Bilezik	0.33

2015=100 TÜKETİCİ FİYATLARI ENDKESİ'NİN MAL - HİZMET SINIFLAMASI VE AĞIRLIKLARI

Kodlar	Sıra No	Mal Ve Hizmetler	Ağırlıklar
1232		DİĞER KİŞİSEL AKSESUARLAR	0.17
12321		SEYAHAT MALZEMELERİ VE DİĞER KİŞİSEL AKSESUARLAR (YD)	0.08
1232101		Seyahat Malzemeleri	0.01
12321010200	806	Valiz - Bavul Çekçekli (Tekerlekli) (Seyahat Malzemesi)	0.01
1232104		Çanta (Kadın İçin)	0.05
12321040200	807	Çanta Kol Çantası Suni Deri (Kadın İçin)	0.05
1232106		Okul Çantası	0.03
12321060600	808	Okul Çantası Sırtta Taşınan (Vinleks)	0.03
12322		BAŞKA YERDE SINIFLANDIRILMAMIŞ DİĞER KİŞİSEL AKSESUARLAR (YD)	0.09
1232201		Şemsiye	0.00
12322010100	809	Şemsiye (Kadın İçin)	0.00
1232203		Bebek İçin Gerekli Araçlar	0.03
12322030200	810	Araba Koltuğu (Bebek İçin)	0.01
12322030300	811	Bebek Arabası (Bebek İçin)	0.02
1232204		Güneş Gözlüğü	0.06
12322040100	812	Güneş Gözlüğü	0.06
124		SOSYAL HİZMETLER	0.45
1241		SOSYAL HİZMETLER	0.45
12411		SOSYAL HİZMETLER (H)	0.03
1241104		Yaşlı ve Yatalak Hastalar İçin Evde Bakım Hizmetleri	0.03
12411040100	813	Yaşlı ve Yatalak Hastalar İçin Evde Bakım Hizmetleri	0.03
12412		KREŞ VE GÜNDÜZ BAKİMEVLERİ	0.42
1241201		Kreş ve Gündüz Bakımevleri	0.42
12412010100	814	Kreş ve Gündüz Bakımevleri	0.42
125		SİGORTA	0.50
1252		KONUT SİGORTASI	0.02
12521		KONUT SİGORTASI (H)	0.02
1252101		Konut Sigortası	0.02
12521010100	815	Yangın, Hırsızlık ve Diğer Afetler İçin Sigorta	0.02
1253		SAĞLIK SİGORTASI	0.12
12531		SAĞLIK SİGORTASI (H)	0.12
1253102		Sağlık Sigortası	0.12
12531020100	816	Sağlık Sigortası	0.12
1254		ULAŞTIRMA SİGORTASI	0.37
12541		ULAŞTIRMA SİGORTASI (H)	0.37
1254101		Kasko	0.37
12541010100	817	Kasko (Araçlara İlişkin Sigorta Ücreti)	0.32
12541010200	818	Zorunlu Trafik Sigortası (Third Party)	0.05
126		BAŞKA YERDE SINIFLANDIRILMAYAN MALİ HİZMETLER	0.01
1262		BAŞKA YERDE SINIFLANDIRILMAYAN DİĞER MALİ HİZMETLER	0.01
12621		BAŞKA YERDE SINIFLANDIRILMAYAN DİĞER MALİ HİZMETLER (H)	0.01
1262106		Banka İle Para Havale / Çekme Ücreti (Online Dahil)	0.01
12621060100	819	Banka İle Para Havale / Çekme Ücreti (Online Dahil)	0.01
127		BAŞKA YERDE SINIFLANDIRILMAYAN DİĞER HİZMETLER	1.24
1271		BAŞKA YERDE SINIFLANDIRILMAYAN DİĞER HİZMETLER	1.24
12711		BAŞKA YERDE SINIFLANDIRILMAYAN DİĞER HİZMETLER (H)	1.24
1271101		Resmi Evraklarla İlgili Hizmetler	1.07
12711010200	820	Ehliyet Alım Masrafları	0.16
12711010800	821	Pasaport Alım Masrafları	0.03
12711011800	822	Aylanma Ruhsatı	0.05
12711012201	823	Motorlu Taşıt Seyr-ü Sefer Ücreti (Motorlu Araçlar Kayıt ve Ruhsat Harçları) kg 1-1016	0.17
12711012202	824	Motorlu Taşıt Seyr-ü Sefer Ücreti (Motorlu Araçlar Kayıt ve Ruhsat Harçları) kg 1017-1270	0.30
12711012203	825	Motorlu Taşıt Seyr-ü Sefer Ücreti (Motorlu Araçlar Kayıt ve Ruhsat Harçları) kg 1271-1524kg	0.11
12711012204	826	Motorlu Taşıt Seyr-ü Sefer Ücreti (Motorlu Araçlar Kayıt ve Ruhsat Harçları) kg 1525+	0.25
1271102		Ulaşım Araçları İle İlgili İşlemler	0.13
12711020200	827	Araç Muayenesi Ücreti	0.13
12711020300	828	Emisyon Ölçüm Ücreti (Çevre Pulu, Egzoz Pulu, Egzoz Muayenesi)	0.00
1271108		Dökümantasyon İçin Ödenen Ücretler	0.03
12711080100	829	Fotokopi Ücreti	0.03