

Nisan 2020

GSYİH, Enflasyon ve Döviz ile ilgili Tahminler

Pandemi ara dönem çalışma raporu

Ekonomi Planlama Daire Başkanlığı
Devlet Planlama Örgütü
KKTC BAŞBAKANLIK, LEFKOŞA

Giriş

2019 yılının son aylarında Çin'de başlayan Corona virus salgınının küresel boyuta ulaşması neticesinde bütün dünyada yaşanan kriz hem sağlık hem de ekonomik koşullarda ciddi zararlar meydana getirmiştir. Kuzey Kıbrıs Türk Cumhuriyetinde 2020 yılının Mart ayında ilk vaka ile kendini gösteren Corona virüsü ülke sosyal yapısını ve buna bağlı olarak ekonomisini takip eden haftalarda ciddi şekilde etkilemiştir. Bu nedenle Devlet Planlama Örgütü ülke ekonomisinin nasıl etkileneceğine yönelik ön çalışmalara ve ileride yapılması planlanan önlemlere yönelik olarak ekonominin durumuna ışık tutması maksadı ile işbu raporu bu şartlar altında elde edebildiği Mart 2020 ayına ait verilere dayandırarak hazırlamıştır.

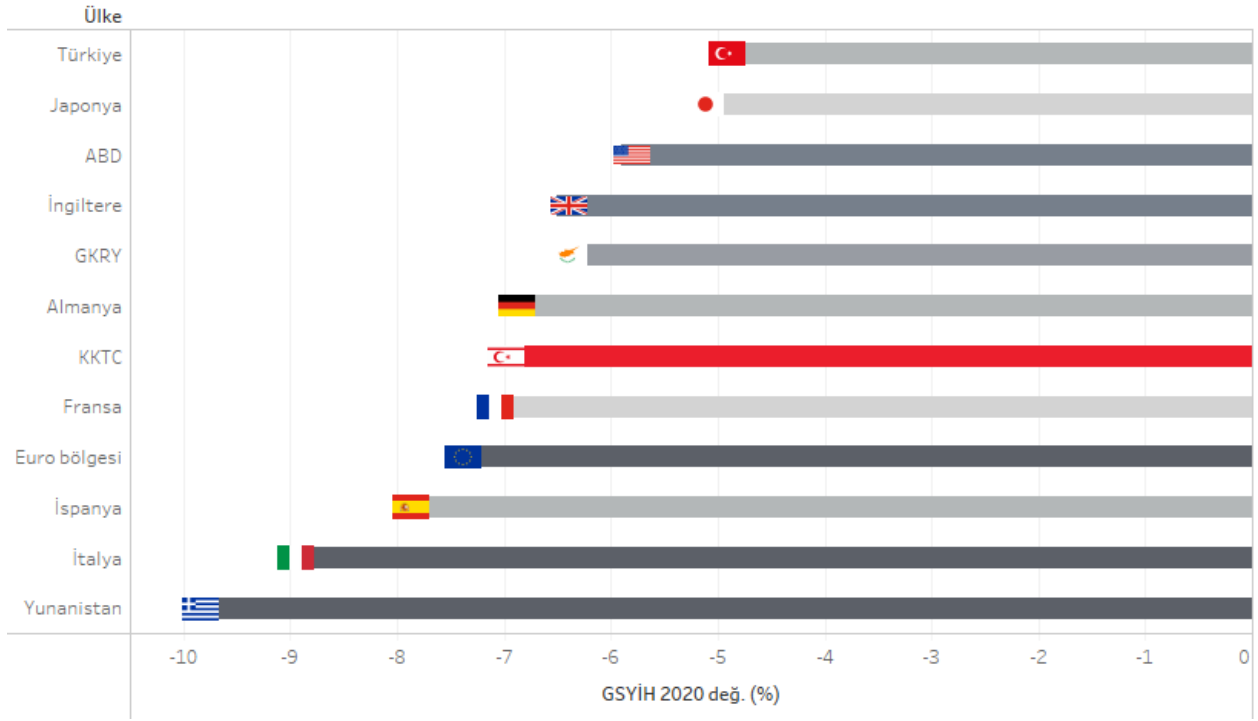
I. Gayri Safi Yurt İçi Hasıla (GSYİH) Tahmini

i. Bazı Ekonomilerde 2020 yılı için beklenen GSYİH Reel Değişim Beklentileri*¹

Uluslararası Para Fonu (IMF) tarafından Nisan ayında yayınlanan “Büyük Karanti” başlıklı raporda bazı ülkelere ait Gayrisafi Yurtiçi Hasıla tahminleri çeşitli senaryolara dayandırılarak verilmiştir. Aşağıda söz konusu rapordaki bazı ülkelere ait GSYİH tahminleri ve Kuzey Kıbrıs Türk Cumhuriyeti’nin benzer senaryolara göre hesaplanan iki varsayıma göre 2020 yılındaki reel büyüme/küçülme grafiği sunulmuştur.

Grafik 1. KKTC’ye ait ve IMF’nin bazı ekonomilerdeki reel GSYİH değişim tahminleri

IMF 2020 Reel GSYİH Tahmini



*KKTC verisi DPÖ tahminleri kullanılarak eklenmiştir. İyi Senaryo (3 ay kapanma) Kırmızı ile gösterilmiştir.

¹ IMF tahmini pandeminin 2020'nin ikinci çeyreğinde etkili olacağı ve sonrasında önlemlerin kademeli olarak kaldırılacağı varsayımına göredir (IMF Nisan 2020 raporu, sf.4) <https://www.imf.org/en/Publications/WEO/Issues/2020/04/14/weo-april-2020>

ii. KKTC İçin Senaryolar

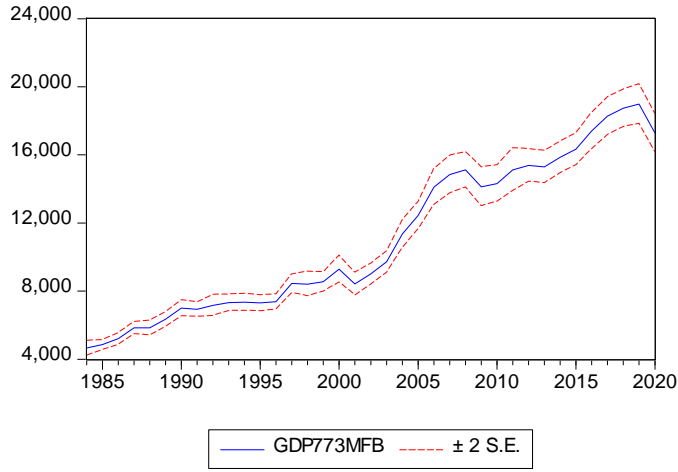
1.İyi Senaryo

KKTC Gayrisafi yurt içi hasıla tahmini için kullanılan veriler ve varsayımları.

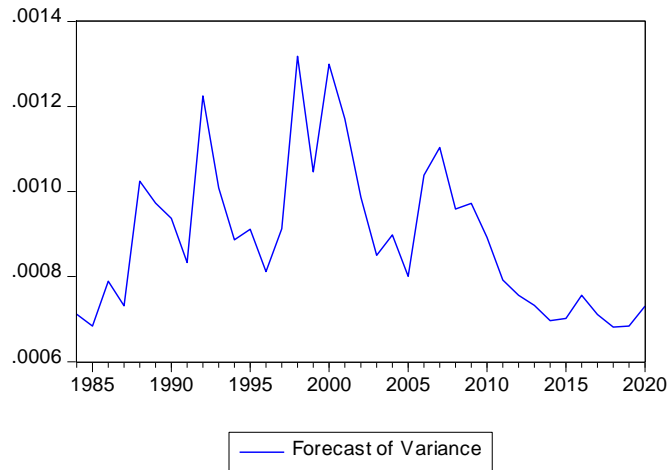
- Elektrik tüketimi %5 düşecek
- İthalat reel olarak %25 azalacak
- Ülke sınırları 3 ay boyunca (Temmuz 2020'ye kadar) kapalı kalacak.
- Ülke nüfusu 2020 KKTC istatistik kurumu projeksiyonundan %3 aşağıda olacak.

Bu varsayımlara göre GSYİH **%7.1** reel olarak **azalacak**

Tablo 1. GSYİH iyi senaryo model çıktısı ve tahmin grafiği (1977 sabit TL fiyatları ile)



Forecast: GDP773MFB	
Actual: GDP77	
Forecast sample: 1982 2020	
Adjusted sample: 1984 2020	
Included observations: 37	
Root Mean Squared Error	265.6487
Mean Absolute Error	212.0184
Mean Abs. Percent Error	2.109117
Theil Inequality Coefficient	0.011273
Bias Proportion	0.001602
Variance Proportion	0.000639
Covariance Proportion	0.997759
Theil U2 Coefficient	0.437326
Symmetric MAPE	2.107060



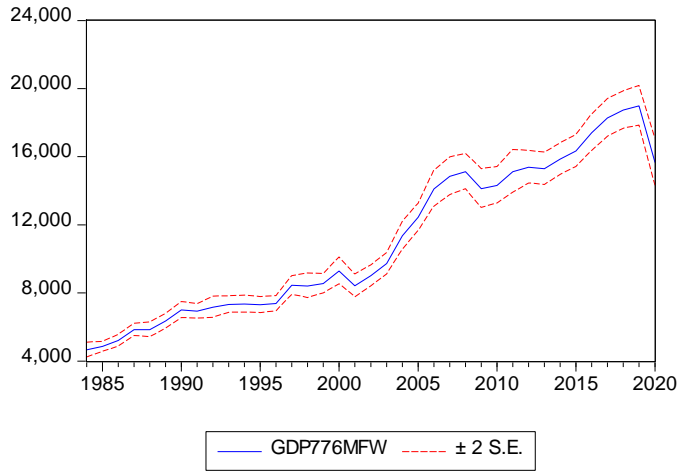
2.Kötü Senaryo

KKTC Gayrisafi yurt içi hasıla tahmini için kullanılan veriler ve varsayımları.

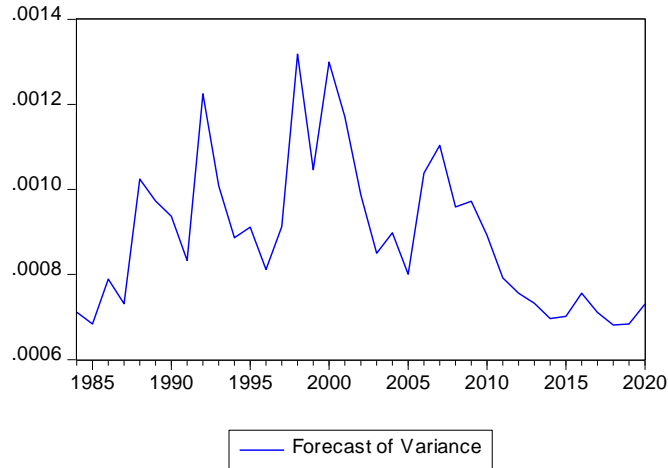
- Elektrik tüketimi **%15** düşecek
- İthalat reel olarak **%45** azalacak
- Ülke sınırları **6 ay** boyunca (Ekim 2020'ye kadar) kapalı kalacak.
- Ülke nüfusu 2020 KKTC istatistik kurumu projeksiyonundan **%5.4** aşağıda olacak.

Bu varsayımlara göre GSYİH **%15.8** reel olarak **azalacak**

Tablo 2. GSYİH kötü senaryo model çıktısı ve tahmin grafiği (1977 sabit TL fiyatları ile)



Forecast: GDP776MFW	
Actual: GDP77	
Forecast sample: 1982 2020	
Adjusted sample: 1984 2020	
Included observations: 37	
Root Mean Squared Error	265.6487
Mean Absolute Error	212.0184
Mean Abs. Percent Error	2.109117
Theil Inequality Coefficient	0.011273
Bias Proportion	0.001602
Variance Proportion	0.000639
Covariance Proportion	0.997759
Theil U2 Coefficient	0.437326
Symmetric MAPE	2.107060



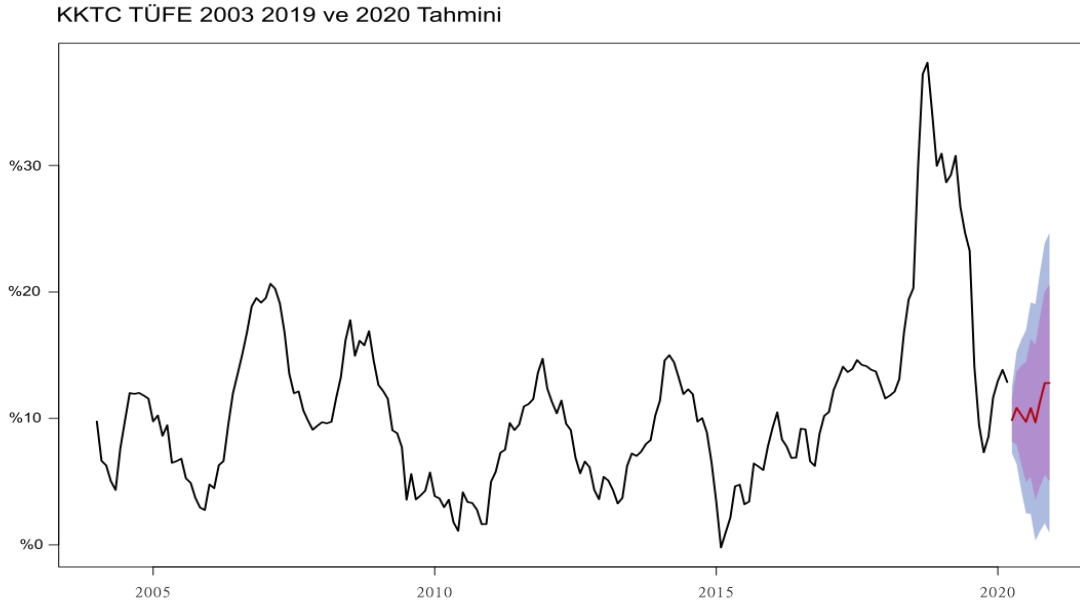
II. Enflasyon Tahmini

2020 yıl sonu enflasyon tahmini için ARIMA modeli kullanılmış ve sene sonu enflasyonu % 12.8 (%80 alt güven: %5.04, üst güven: %20.55) şeklinde olacağı öngörülmüştür.

Tablo 3. KKTC Tüketici Fiyatları Endeksi 2020 Değişim Tahmini

2020 Yıl Sonu Enflasyonu nokta tahmin	%80 alt güven	%80 üst güven
%12.79	%5.04	%20.55

Grafik 2. KKTC 2003-2019 TÜFE Yılda Yıla değişim ve 2020 tahmini ve %80 güven aralıkları



III. Döviz Kuru Tahminleri

2020 Ortalama döviz kuru tahmini için Mart 2020 sonu itibari ile Forward rate ve Spot piyasa kurları kullanılmış ve aşağıdaki tahminler yapılmıştır.

Tablo 4. Döviz Kurlarının Türk lirasına karşı 2020 Ortalama Kur Tahmini

Döviz	2020 Ortalama TL
USDTL	7.17
EURTL	7.96
GBPTL	8.82

Değerlendirme

İşbu raporun hazırlanmasında kullanılan verilerin yaşanan salgın neticesinde sınırlı kaynaklardan elde edilmesi, yapılan tahmin ve öngörülerin diğer yollar ile sağlanmasının yapılması kısıtlı olmuştur. İlerleyen dönemlerde veri kaynaklarının sayısının artması ve daha iyi şartlarda verilerin toplanmasının yapılacak olan tahmin ve öngörülerin teyidini sağlamada faydalı olacağı düşünülmektedir.